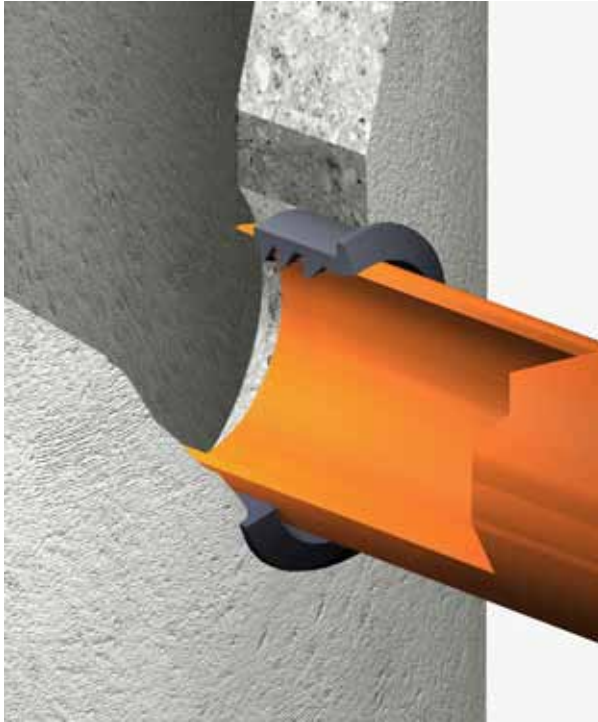


Forsheda 910

Anschlussdichtung



Anwendungsbereich

Forsheda 910 ist eine Gummidichtung zum flexiblen Anschluss von Rohren an Betonschächte sowie Anschlussstutzen an Rohrleitungen. Sie kann sowohl in fertigen Schächten, als auch zum nachträglichen Anschluss an Betonrohre verwendet werden.

Technische Anforderungen

Die F-910 Dichtungen erfüllen die Anforderungen aller gültigen europäischen Normen. Die Prüfzeugnisse sind bei Trelleborg Pipe Seals Lelystad bv erhältlich.

Material

- Synthetischer Gummi SBR oder EPDM
- Härte 40 (+/- 5) IRHD
- Geprüft nach EN 681-1
- Auch in Öl-resistentem Material (NBR) lieferbar

Detaillierte Materialspezifikationen sind bei Trelleborg Pipe Seals Lelystad bv erhältlich.

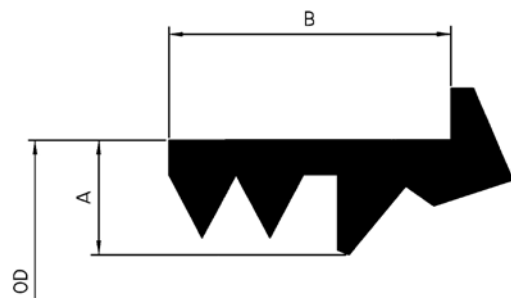
Qualitätssicherung

- SS-EN ISO 9001:2000
- Britisch Standard "Kitemark" und "KIWA"
- CE Konformitätskennzeichnung
- Qualitätsrichtlinie DIN 4060

Kennzeichnung, Beschriftung und Verpackung

Auf jeder Dichtung sind Profilstärke, Außendurchmesser, empfohlene Rohrabmessung und Produktionszeitraum angegeben.

Die entsprechenden Daten befinden sich auch auf der Verpackung.



Dichtungsabmessungen

Profil	A, mm	B, mm	Spaltmaß
16	16	38	10,5±1,3
20 *)	20	50	13,0±1,75
23	23	51	15,0±1,9
26,6	26,6	49,2	17,3±2,0
32	32	49,5	20,8±2,4

*Für PVC Rohre mit Durchmesser 110 mm beträgt die Profildicke der Dichtung 21,5 mm und das Spaltmaß 14,0+/- 1,75 mm.

Detaillierte Produktinformationen bzgl. der verfügbaren Dichtungsdurchmesser werden auf Anfrage zur Verfügung gestellt.

Montageanleitung

1. In die vorhandene Öffnung / Bohrloch wird die Dichtung F-910 eingesetzt. Bitte kein Gleitmittel verwenden!
2. Auf das Spitzende des Anschlussrohres Forsheda – Gleitmittel auftragen. Das Rohrende ist entsprechend abzuschärfen.
3. Der im Rohrstutzen eingebaute Montagestop verhindert das Durchschieben des anzuschließen den Rohres.

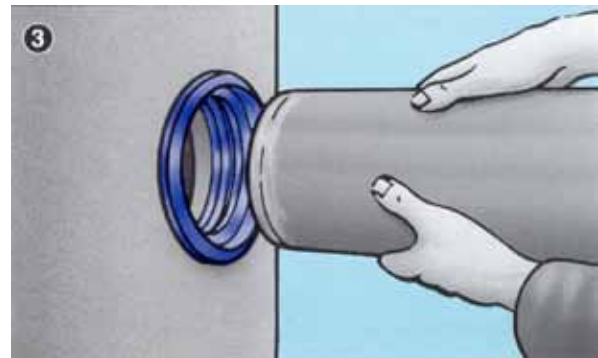
Wichtige Hinweise:

- Die Nennweite des anzubohrenden Rohres sollte immer mindestens doppelt so groß wie der Durchmesser des Zulaufes sein.
- Der Anschlusswinkel soll 90° betragen.

Mit Forsheda 910 angeschlossene Rohrleitungen erfüllen die entsprechenden Normen und Richtlinien.

Herstellerinformation

- Das Prüfzeugnis der MFPA weist eine Dichtheit bis 1,5 bar, getestet aus.
- Dichtheit unter Abwinkelung der Anschlussleitung über 50 mm/m.
- Dichtheit bei Eintragung einer Scherlast von 1,5 kN (über 3 Monate erfolgreich getestet)
- EN 681-1 Zertifiziert: CE - Beschriftung nach Anhang ZA 2.2 der Norm EN 681entsprechend.



FORSHEDA

Wir arbeiten mit kompetenten Partnern zusammen.
Hier einige Beispiele:




TRELLEBORG

Trelleborg Pipe Seals Lelystad B.V.
P.O.Box 62, 8200 AB Lelystad, the Netherlands. Visiting address: Pascallaan 80, 8218 NJ Lelystad, the Netherlands.
Tel: +31(0)320267979, Fax: +31(0)320267980.
www.Trelleborg.com/pipeseals