

Preisliste Kellerfenster und Lichtschachtsysteme



Thermozargenfenster-System GFK	3
Thermozarge / Fenstereinsätze GFK	3
Thermozargenfenster-System / Fenstereinsätze GFK	4
Fenstereinsätze / Leibungsblende GFK	6
Thermo Aqua	7
Wasserdichtes Fenster Thermo Aqua	7
Sanierungsfenster	7
UNifix KOMBI	8
Betonzargen / Kunststofffenster	8
Stahlfenster	10
Kunststofffenster Zubehör	11
Sondereinsätze Zubehör	12
Standard-Lichtschächte Typ „KLS“, „D“ und „AS“	13
Kompaktlichtschächte	14
Kompaktlichtschächte 80 – 205, Wandabstand 50 / 60 / 80 cm ohne Boden	14
Kompaktlichtschächte 80 – 155, Wandabstand 50 / 60 / 80 cm mit Boden	16
Kompaktlichtschächte Zubehör	18
Kompaktlichtschächte Gitterroste	24
Standardlichtschächte	31
Standard-Einhängellichtschächte „D“	31
Standard-Anschraublichtschächte „AS“	32
Standard-Lichtschächte Aufsatzrahmen	33
Standard-Lichtschächte Aufsatzrahmen / Gitterroste	34
Standard-Lichtschächte Zubehör	36
Pumpensumpfschächte	37
Speziallichtschächte	38
Speziallichtschächte „SAS“	39
Sonder-Lichtschachtabdeckungen	40
Allgemeine Geschäftsbedingungen	42

Frachtkosten

Mindestbestellwert:

450,00 €, ansonsten Frachtkostenanteil 75,00 €

Fixtermine 60,00 €

Baustellenlieferungen:

Artikel-Nummer 2099030177, Logistikpauschale von 110,00 €

KLS < 2.500,00 € Bruttowarenwert, Logistikpauschale 110,00 €

KLS > 2.500,00 € Bruttowarenwert, Logistikpauschale 75,00 €

KLS > 4.200,00 € Bruttowarenwert, frachtfrei

SAS-Baustellenlieferung 65,00 € pro Auftrag

Standard < 1.175,00 € Bruttowarenwert, Logistikpauschale 110,00 €

Standard > 1.175,00 € Bruttowarenwert, Logistikpauschale 75,00 €

Standard > 2.300,00 € Bruttowarenwert, frachtfrei

Rückgaben:

15% Wiedereinlagerungsgebühr zzgl. evtl anfallender Rückfracht

(Für Sonderanfertigungen keine Rücknahme)

Fensterzarge

- Vollgedämmte GFK-Wechselzarge
- Für den Einsatz in Betonwänden oder in gemauerten Wänden
- Aus weißem, glasfaserverstärktem Kunststoff
- Komplett mit Holzabstützrahmen und Lochband
- Einfache Fenstermontage durch „Klick-System“
- Sonderwandstärken auf Anfrage (Lieferzeit)
- Zahlreiche Fenstereinsätze zur Auswahl, nachträgliches Wechseln der Fenstereinsätze jederzeit problemlos möglich
- Einbau nur für AS + KLS, nicht für Einhängelichtschächte geeignet



Zubehör

- Insektenschutzgitter
- Abschließbare Olive

Thermozarge GFK

Nennmaße Breite/Höhe cm	Wandstärke cm	Artikel-Nummer weiß	Gewicht kg	Preis/Stück	Preis/Stück	Nennmaße Breite/Höhe cm	Wandstärke cm	Artikel-Nummer weiß	Gewicht kg	Preis/Stück	Preis/Stück
				zzgl. MwSt.	inkl. MwSt.					zzgl. MwSt.	inkl. MwSt.
80/50	20,0	2040330046	8,5	164,67 €	195,96 €	100/60	20,0	2040330092	10,6	188,00 €	223,72 €
	24,0	2040330123	9,3	167,17 €	198,93 €		24,0	2040330103	12,9	188,00 €	223,72 €
	25,0	2040330134	10,1	167,17 €	198,93 €		25,0	2040330114	13,8	188,00 €	223,72 €
	30,0	2040330145	11,5	167,17 €	198,93 €		30,0	2040330120	14,4	188,00 €	223,72 €
	36,5	2040330156	12,2	181,44 €	215,91 €		36,5	2040330121	15,1	203,68 €	242,38 €
80/60	20,0	2040330167	9,3	168,84 €	200,92 €	100/80	20,0	2040330122	12,7	199,86 €	237,83 €
	24,0	2040330178	10,4	168,84 €	200,92 €		24,0	2040330124	15,4	199,86 €	237,83 €
	25,0	2040330189	10,8	168,84 €	200,92 €		25,0	2040330125	15,8	199,86 €	237,83 €
	30,0	2040330200	11,8	168,84 €	200,92 €		30,0	2040330126	17,2	199,86 €	237,83 €
	36,5	2040330025	12,5	183,25 €	218,06 €		36,5	2040330127	18,3	214,27 €	254,98 €
100/50	20,0	2040330036	9,5	181,24 €	215,67 €	100/100	20,0	2040330128	15,3	237,85 €	283,04 €
	24,0	2040330048	10,5	181,24 €	215,67 €		24,0	2040330129	17,2	237,85 €	283,04 €
	25,0	2040330059	11,0	181,24 €	215,67 €		25,0	2040330130	17,7	237,85 €	283,04 €
	30,0	2040330070	12,6	181,24 €	215,67 €		30,0	2040330131	19,2	237,85 €	283,04 €
	36,5	2040330081	13,3	195,37 €	232,49 €		36,5	2040330132	20,3	256,95 €	305,76 €

Fenstereinsätze, Klick-System

Dreh-Kipp-Fenster 1,1

- 5-Kammer-Profil
- Flügelstärke 70 mm
- Blendrahmen 73 cm
- Wohnraumqualität
- Wärmeschutzverglasung
- Ug = 1,1 W/m²K
- Uw = 1,3 W/m²K

Dreh-Kipp 1,1

Nennmaße Breite/ Höhe cm	Artikel-Nummer		Gewicht kg	Preis/Stück	Preis/Stück
	DIN links	DIN rechts		zzgl. MwSt.	inkl. MwSt.
80/50	2040330140	2040330133	8,9	344,00 €	409,37 €
80/60	2040330141	2040330135	10,5	347,26 €	413,24 €
100/50	2040330142	2040330136	11,1	383,37 €	456,21 €
100/60	2040330143	2040330137	13,1	386,50 €	459,93 €
100/80	2040330144	2040330138	17,2	411,10 €	489,21 €
100/100	2040330146	2040330139	21,2	474,88 €	565,10 €

Dreh-Kipp-Fenster 0,6

- 7-Kammer-Profil
- Passivhaus tauglich
- Flügelstärke 82 mm
- Blendrahmen 82 mm
- Wohnraumqualität
- 3-fach Verglasung
- $U_g = 0,6 \text{ W/m}^2\text{K}$
- $U_w = 0,85 \text{ W/m}^2\text{K}$

Dreh-Kipp 0,6

Nennmaße Breite/ Höhe cm	Artikel-Nummer		Gewicht kg	Preis/Stück	Preis/Stück
	DIN links	DIN rechts		zzgl. MwSt.	inkl. MwSt.
80/50	2040330107	2040330113	10,1	376,59 €	448,14 €
80/60	2040330108	2040330115	12,2	379,98 €	452,18 €
100/50	2040330109	2040330116	12,7	419,28 €	498,95 €
100/60	2040330110	2040330117	12,7	424,27 €	504,88 €
100/80	2040330111	2040330118	20,9	450,34 €	535,90 €
100/100	2040330112	2040330119	26,4	517,57 €	615,91 €

Kipp-Fenster

- Mit umlaufender Dichtung und Aushängesperre
- ISO-Glas 24 mm

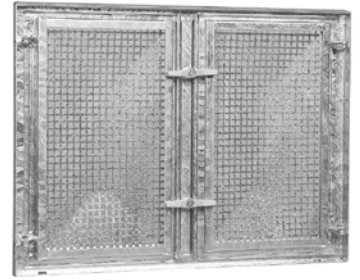


Kipp-Fenster

Nennmaße Breite/Höhe cm	Artikel-Nummer	Gewicht kg	Preis/Stück zzgl. MwSt.	Preis/Stück inkl. MwSt.
80/50	2040330173	4,9	174,54 €	207,70 €
80/60	2040330174	6,2	179,56 €	213,68 €
100/50	2040330175	6,4	194,97 €	232,01 €
100/60	2040330176	8,1	208,10 €	247,64 €
100/80	2040330177	11,5	229,41 €	273,00 €
100/100	2040330179	14,8	259,14 €	308,37 €

Stahlkellerfenster

- Verzinkt
- Integriertes Einscheibensicherheitsglas
- Gitterflügel drehbar



Stahlkellerfenster

Nennmaße Breite/Höhe cm	Artikel-Nummer	Gewicht kg	Anzahl Flügel	Preis/Stück zzgl. MwSt.	Preis/Stück inkl. MwSt.
80/50	2040330180	9,0	1	244,08 €	290,46 €
80/60	2040330181	9,5	1	281,74 €	335,26 €
100/50	2040330182	10,9	2	305,19 €	363,17 €
100/60	2040330183	10,9	2	365,28 €	434,69 €
100/80	2040330184	15,0	2	436,77 €	519,76 €
100/100	2040330185	17,1	2	551,41 €	656,18 €

Standard verzinkt.

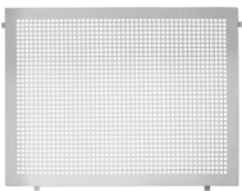
(1) (2) = Anzahl der Fensterflügel. Zweiflügelig mit festem Mittelsteg. Der Befestigungssatz ist im Fensterpreis enthalten.

Bei Extrabezug: Artikel-Nummer: 2040290018, Preis bei Extrabezug **zzgl. MwSt. 46,58 €**, **55,42 € inkl. MwSt.** **NEU**

Griff (1-flg): Artikel-Nummer: 2040290020, Preis bei Extrabezug **zzgl. MwSt. 9,64 €**, **11,47 € inkl. MwSt.** **NEU**

Griff (1-flg): Artikel-Nummer: 2040290021, Preis bei Extrabezug **zzgl. MwSt. 7,98 €**, **9,50 € inkl. MwSt.** **NEU**

Weitere Fenstereinsätze (auf Anfrage)



Lochgitter

Für Dreh-Kipp-Fenster
und für Kipp-Fenster



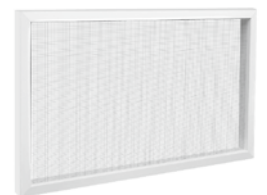
Kipp-Fenster

Stockrahmen mit
Lüftungsflügel



Kipp-Fenster

Stockrahmen
mit Abluftflügel



Insektenschutzgitter

Fiberglasumanteltes
Edelstahlgewebe

Leibungsblende

- PVC weiß
- Wird in die Außenleibung eingeklebt
- Montagekleber erhältlich



Leibungsblende

Nennmaße Breite/Höhe cm	Dämmstärke 60 mm Artikel-Nummer	Gewicht kg	Preis/Stück	Preis/Stück	Dämmstärke 80 mm Artikel-Nummer	Gewicht kg	Preis/Stück	Preis/Stück	Dämmstärke 100 mm Artikel-Nummer	Gewicht kg	Preis/Stück	Preis/Stück
			zzgl. MwSt.	inkl. MwSt.			zzgl. MwSt.	inkl. MwSt.			zzgl. MwSt.	inkl. MwSt.
80/50	2040330186	1,55	133,20 €	158,50 €	2040330193	1,55	153,97 €	183,22 €	2040330199	2,07	191,29 €	227,63 €
80/60	2040330187	1,86	136,35 €	162,25 €	2040330194	1,86	157,58 €	187,52 €	2040330201	2,48	200,33 €	238,39 €
100/50	2040330188	1,94	144,92 €	172,46 €	2040330195	1,94	170,11 €	202,43 €	2040330202	2,58	209,11 €	248,84 €
100/60	2040330190	2,33	151,82 €	180,67 €	2040330196	2,33	179,63 €	213,76 €	2040330203	3,10	220,03 €	261,83 €
100/80	2040330191	3,10	172,79 €	205,62 €	2040330197	3,10	214,33 €	255,06 €	2040330204	4,13	245,35 €	291,97 €
100/100	2040330192	3,88	189,41 €	225,40 €	2040330198	3,88	228,07 €	271,40 €	2040330205	5,17	263,38 €	313,42 €

Leibungsblende

Nennmaße Breite/Höhe cm	Dämmstärke 120 mm Artikel-Nummer	Gewicht kg	Preis/Stück	Preis/Stück	Dämmstärke 140 mm Artikel-Nummer	Gewicht kg	Preis/Stück	Preis/Stück	Dämmstärke 160 mm Artikel-Nummer	Gewicht kg	Preis/Stück	Preis/Stück
			zzgl. MwSt.	inkl. MwSt.			zzgl. MwSt.	inkl. MwSt.			zzgl. MwSt.	inkl. MwSt.
80/50	2040330206	3,10	215,27 €	256,17 €	2040330027	3,62	215,87 €	256,89 €	2040330033	3,62	221,44 €	263,51 €
80/60	2040330207	4,74	219,63 €	261,35 €	2040330028	4,34	220,90 €	262,87 €	2040330034	4,34	227,47 €	270,68 €
100/50	2040330208	3,88	236,11 €	280,97 €	2040330029	4,52	238,19 €	283,44 €	2040330035	4,52	242,67 €	288,78 €
100/60	2040330023	5,43	248,10 €	295,24 €	2040330030	5,43	251,45 €	299,23 €	2040330037	5,43	254,94 €	303,37 €
100/80	2040330024	6,20	286,29 €	340,69 €	2040330031	7,23	300,36 €	357,43 €	2040330038	7,23	305,45 €	363,49 €
100/100	2040330026	7,75	314,90 €	374,73 €	2040330032	8,70	319,32 €	379,99 €	2040330039	9,04	324,55 €	386,21 €

Leibungsblende

Nennmaße Breite/Höhe cm	Dämmstärke 180 mm Artikel-Nummer	Gewicht kg	Preis/Stück	Preis/Stück	Dämmstärke 200 mm Artikel-Nummer	Gewicht kg	Preis/Stück	Preis/Stück
			zzgl. MwSt.	inkl. MwSt.			zzgl. MwSt.	inkl. MwSt.
80/50	2040330091	5,17	227,47 €	270,68 €	2040330040	5,17	233,43 €	277,78 €
80/60	2040330093	6,20	233,70 €	278,10 €	2040330041	6,20	239,86 €	285,43 €
100/50	2040330094	6,46	249,24 €	296,60 €	2040330042	6,46	255,61 €	304,17 €
100/60	2040330095	7,75	261,90 €	311,66 €	2040330043	7,75	268,74 €	319,80 €
100/80	2040330096	10,30	310,55 €	369,55 €	2040330044	10,30	328,70 €	391,16 €
100/100	2040330097	12,92	332,39 €	395,54 €	2040330045	12,92	340,16 €	404,79 €

Montagekleber

Artikel-Nummer	Inhalt ml/Kartsche	Preis/Stück	Preis/Stück
		zzgl. MwSt.	inkl. MwSt.
2040290007	310	29,28 €	34,84 €

Wasserdichtes Fenster Thermo Aqua

- Zarge inklusive vormontiertem Dreh-Kipp-Fenstereinsatz (Einsatz verbleibt während der Bauzeit in der Zarge)
- Verbundsicherheitsglas Ug = 1,1 W/m²K
- Zusätzliche Abdichtung und Stahlaussteifung
- Für Ort beton- und Doppelwände geeignet
- Wasserdicht bis zu einem Pegel von 80 cm; wasserbeständig bis zu einem Wasserpegel von 150 cm (gemessen jeweils ab Oberkante Fenstersims)
- Mehrfachverriegelung für eine optimale Druckaufnahme

Optional erhältlich:

- Abschließbare Griffolive
- Zarge mit umlaufenden Dichtflansch mit beidseitiger Beschichtung für einen dichten Anschluss der Zarge an die Wand



Wasserdichtes Fenster Thermo Aqua

Nennmaße Breite/Höhe cm	Wand- stärke cm	Artikel-Nummer		Ge- wicht kg	Preis/Stück	Preis/Stück	Nennmaße Breite/Höhe cm	Wand- stärke cm	Artikel-Nummer		Ge- wicht kg	Preis/Stück	Preis/Stück
		DIN links	DIN rechts		zzgl. MwSt.	inkl. MwSt.			DIN links	DIN rechts		zzgl. MwSt.	inkl. MwSt.
80/60	24,0	2040330065	2040330047	23	1.610,01 €	1.915,91 €	100/60	24,0	2040330069	2040330052	28	1.691,21 €	2.012,54 €
	25,0	2040330066	2040330049	24	1.610,01 €	1.915,91 €		25,0	2040330071	2040330053	29	1.691,21 €	2.012,54 €
	30,0	2040330067	2040330050	25	1.610,01 €	1.915,91 €		30,0	2040330072	2040330054	30	1.691,21 €	2.012,54 €
	36,5	2040330068	2040330051	26	1.665,42 €	1.981,85 €		36,5	2040330073	2040330055	31	1.776,37 €	2.113,88 €
100/80	24,0	2040330074	2040330056	35	1.776,37 €	2.113,88 €	100/100	24,0	2040330078	2040330061	44	1.909,10 €	2.271,83 €
	25,0	2040330075	2040330057	36	1.776,37 €	2.113,88 €		25,0	2040330079	2040330062	45	1.909,10 €	2.271,83 €
	30,0	2040330076	2040330058	37	1.829,84 €	2.177,51 €		30,0	2040330080	2040330063	46	1.909,10 €	2.271,83 €
	36,5	2040330077	2040330060	38	1.909,10 €	2.271,83 €		36,5	2040330082	2040330064	47	1.966,45 €	2.340,08 €
100/50	24,0	2040330098	2040330099	40	1.653,56 €	1.967,74 €							
	25,0	2040330100	2040330101	41	1.653,56 €	1.967,74 €							
	30,0	2040330102	2040330104	43	1.653,56 €	1.967,74 €							
	36,5	2040330105	2040330106	46	1.730,81 €	2.059,67 €							

Lieferzeit ca. 1 – 2 Wochen.

Sanierungsfenster

- Sanierungsfenster zum nachträglichen Einbau (auch bei Fremdfabrikaten)
- Fenstersystem mit verbreitertem Blendrahmen zur Bearbeitung auf exaktes Einbaumaß
- Dreh-Kipp-Fenster mit ISO-Verglasung 24 mm
- Muss bauseits auf das entsprechende Maß zugeschnitten werden



Sanierungsfenster

Standard-Fenstergröße cm	Alle Zwischenmaße möglich von		Artikel-Nummer		Preis/Stück zzgl. MwSt.	Preis/Stück inkl. MwSt.
	Breite cm	Höhe cm	links	rechts		
80/60	75 bis 81	55 bis 61	2040330083	2040330087	411,38 €	489,54 €
100/60	95 bis 101	55 bis 61	2040330084	2040330088	451,65 €	537,46 €
100/80	95 bis 101	75 bis 81	2040330085	2040330089	485,95 €	578,28 €
100/100	95 bis 101	95 bis 101	2040330086	2040330090	593,08 €	705,77 €

Lieferzeit ca. 4 – 5 Wochen. Restmengen am Lager.

Betonzargen | UNifix KOMBI

Fenster außen bündig, mit integrierter Stahlprofilzarge, Beton C25/30.



Betonzargen – für Wanddicken 20 – 30 cm

Zargen Lichtmaße cm	Wanddicken cm	Artikel-Nummer	Stückgewicht kg	Stückzahl/Palette	Preis/Stück zzgl. MwSt.	Preis/Stück inkl. MwSt.
60/50	20 / 24 / 25 / 30	2040200052 / 53 / 01 / 02	47 / 55 / 56 / 69	10 / 10 / 10 / 8	118,19 €	140,64 €
80/50	20 / 24 / 25 / 30	2040200006 / 07 / 08 / 09	54 / 64 / 66 / 82	10 / 10 / 10 / 8	139,96 €	166,56 €
80/60	20 / 24 / 25 / 30	2040200012 / 13 / 15 / 16	58 / 67 / 68 / 87	10 / 10 / 10 / 8	150,01 €	178,52 €
100/60	20 / 24 / 25 / 30	2040200019 / 20 / 21 / 22	68 / 80 / 81 / 104	8 / 8 / 8 / 6	171,72 €	204,35 €
100/80	20 / 24 / 25 / 30	2040200026 / 27 / 28 / 29	80 / 98 / 102 / 115	4 / 4 / 4 / 3	193,03 €	229,70 €

Für Wanddicken 20 – 30 cm.

Kunststofffenster | UNifix KOMBI

Einschraubfertige weiße Kunststofffenster für UNifix KOMBI-Betonzargen einschließlich Befestigungsmaterial und Versetzanleitung.

UNifix Kunststoff-Dreh-Kipp-Fenster

Fensterrahmen und Flügelrahmen im Dreikammer-System aus 72 mm dicken PVC-Profilen.
Ausführungen: Anschlag DIN links oder DIN rechts.

- Wärmeschutzglas 24 mm Ug-Wert = 1,1 [W/(m²K)], 2-fach Verglasung Marken-Dreh-Kipp-Beschlag und Fenstergriff. Bei hohem Wasseraufkommen oder Schlagregen verweisen wir auf unsere wasserdichten Fenster (S. 7)
- Ug = 0,7, 3-fach Verglasung



Kunststoff-Dreh-Kipp-Fenster Ug = 1,1

Nennmaße Breite/Höhe cm	Artikel-Nummer		Außenmaße mm	Stückgewicht kg	Preis/Stück	Preis/Stück
	DIN links	DIN rechts			zzgl. MwSt.	inkl. MwSt.
60/50	2040220031	2040220032	59 x 49	9,0	296,21 €	352,49 €
80/50	2040220024	2040220025	79 x 49	11,6	343,17 €	408,38 €
80/60	2040220003	2040220013	79 x 59	13,5	348,74 €	414,99 €
100/60	2040220019	2040220027	99 x 59	16,7	393,63 €	468,41 €
100/80	2040220038	2040220049	99 x 79	21,3	450,44 €	536,02 €

Standard-Ornamentverglasung 30 % Aufschlag: Silvit 178, Abstracto 187, Chinchilla, Cathedral kleingehämmert, Orna 597.

Sonder-Ornamentverglasung 40 % Aufschlag. Lieferzeit bei Sonderverglasung: ca. 6 Wochen. Olive weiß Kunststoff mit Montageschrauben bei Extrabezug, Artikel-Nr. 2040290008, **zzgl. MwSt. 23,90 €, 28,44 € inkl. MwSt.**

+ abschließbar, **zzgl. MwSt. 42,20 €, 50,22 € inkl. MwSt.**

Olive weiß Kunststoff mit Montageschrauben abschließbar bei Extrabezug, Artikel-Nr. 2040290019, **zzgl. MwSt. 7,98 €, 9,50 € inkl. MwSt. NEU**

Der Befestigungssatz ist im Fensterpreis enthalten. Bei Extrabezug: Artikel-Nummer: 2040290044,

Preis bei Extrabezug **zzgl. MwSt. 7,98 €, 9,50 € inkl. MwSt.**

Kunststoff-Dreh-Kipp-Fenster Ug = 0,7

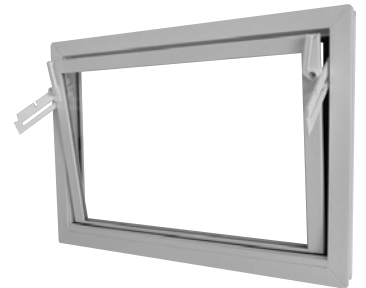
Nennmaße Breite/Höhe cm	Artikel-Nummer		Preis/Stück	Preis/Stück
	DIN links	DIN rechts	zzgl. MwSt	inkl. MwSt
*60/50	2040220045	2040220052	390,28 €	464,43 €
*80/50	2040220046	2040220053	409,64 €	487,47 €
*80/60	2040220047	2040220054	430,21 €	511,95 €
*100/60	2040220048	2040220055	471,35 €	560,90 €
*100/80	2040220050	2040220056	514,36 €	612,09 €

*Lieferzeit ca. 6 Wochen. Nicht lagerhaltig.

Standard-Ornamentverglasung 30 % Aufschlag: Silvit 178, Abstracto 187, Chinchilla, Cathedral kleingehämmert, Orna 597.
 Sonder-Ornamentverglasung 40 % Aufschlag. Lieferzeit bei Sonderverglasung: ca. 6 Wochen. Olive weiß Kunststoff mit Montageschrauben
 bei Extrabezug, Artikel-Nr. 2040290008, **zzgl. MwSt. 23,90 €, 28,44 € inkl. MwSt.**
 + abschließbar, **zzgl. MwSt. 42,20 €, 50,22€ inkl. MwSt.**
 Der Befestigungssatz ist im Fensterpreis enthalten. Bei Extrabezug: Artikel-Nummer: 2040290044,
 Preis bei Extrabezug **zzgl. MwSt. 7,98 €, 9,50 € inkl. MwSt.**

UNifix Kunststoff-Kipp-Fenster

Fensterrahmen im Dreikammer-System aus 72 mm dicken PVC-Profilen, Flügelrahmen mit Schienen-Einfassprofil. ISO-Glas 24 mm, Kunststoff-Scherenbeschlag mit mehreren Kippstellungen. Bei hohem Wasseraufkommen oder Schlagregen verweisen wir auf unsere wasserdichten Fenster (S. 7).

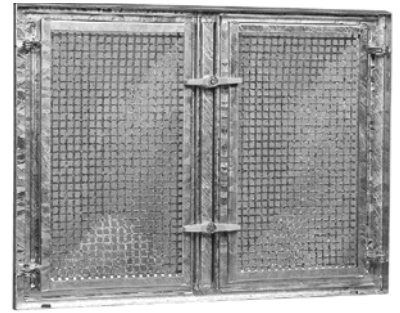
**Kipp-Flügel-Fenster**

Nennmaße Breite/Höhe cm	Artikel-Nummer	Außenmaße mm	Stückgewicht kg	Stückzahl/Palette	Preis/Stück	Preis/Stück	
					zzgl. MwSt	inkl. MwSt	
60/50	2040220029	59 x 49	5,6	--	150,62 €	179,23 €	
80/50	2040220021	79 x 49	7,4	--	175,47 €	208,81 €	
ISO-Verglasung	80/60	2040220014	79 x 59	8,4	20	184,25 €	219,26 €
	100/60	2040220016	99 x 59	10,2	10	217,35 €	258,64 €
	100/80	2040220018	99 x 79	13,4	10	260,83 €	310,39 €

Der Befestigungssatz ist im Fensterpreis enthalten. Bei Extrabezug: Artikel-Nummer: 2040290044,
 Preis bei Extrabezug **zzgl. MwSt. 7,98 €, 9,50 € inkl. MwSt.**

Stahlfenster

Einschraubfertige Stahlfenster für alle UNifix KOMBI-Betonzargen. Standardausführungen feuerverzinkt mit drehbaren Glas- und Gitterflügeln.



Stahlfenster

	Nennmaße Breite/Höhe cm	Artikel-Nummer	Stückgewicht kg	Stückzahl/Palette	Preis/Stück zzgl. MwSt.	Preis/Stück inkl. MwSt.
	60/50 (1)	2040230007	6,8	30	168,48 €	200,49 €
Standard verzinkt	80/50 (1)	2040230005	8,8	30	190,35 €	226,52 €
Gitter und Glasflügel drehbar	80/60 (2)	2040230003	10,4	30	251,24 €	298,97 €
	100/60 (2)	2040230011	12,4	15	305,24 €	363,23 €
	100/80 (2)	2040230012	18,4	15	382,73 €	455,44 €

Standard verzinkt.

(1) (2) = Anzahl der Fensterflügel. Zweiflügelig mit festem Mittelsteg. Der Befestigungssatz ist im Fensterpreis enthalten.

Bei Extrabezug: Artikel-Nummer: 2040290018, Preis bei Extrabezug **zzgl. MwSt. 46,58 €**, **55,42 € inkl. MwSt.** **NEU**

Griff (1-flg): Artikel-Nummer: 2040290020, Preis bei Extrabezug **zzgl. MwSt. 9,64 €**, **11,47 € inkl. MwSt.** **NEU**

Griff (1-flg): Artikel-Nummer: 2040290021, Preis bei Extrabezug **zzgl. MwSt. 7,98 €**, **9,50 € inkl. MwSt.** **NEU**

Sondereinsätze

Sondereinsätze nicht lagerhaltig (Lieferzeit ca. 5 – 6 Wochen).

Kipp-Flügel E-Glas mit durchgehenden Lamellen für Heizräume

Nennmaße Breite/Höhe cm	Artikel-Nummer	Gewicht kg	Preis/Stück zzgl. MwSt.	Preis/Stück inkl. MwSt.
80/60	2040220037	8,3	392,45 €	467,01 €
100/60	2040220035	10,0	421,34 €	501,39 €
100/80	2040220039	12,8	461,30 €	548,94 €

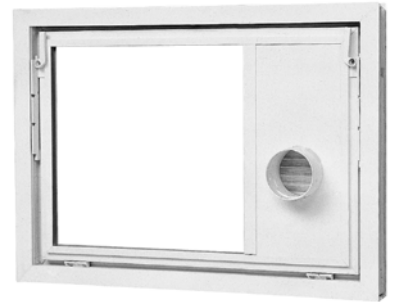
Für Heizräume: mit durchgehenden Lamellen (im Kipp-Flügel integriert).



Kipp-Flügel ISO-Glas mit Anschlussstutzen für Trocknerschläuche

Nennmaße Breite/Höhe cm	Artikel-Nummer	Gewicht kg	Preis/Stück zzgl. MwSt.	Preis/Stück inkl. MwSt.
80/60	2040220041	9,4	392,45 €	467,01 €
100/60	2040220036	11,8	421,34 €	501,39 €
100/80	2040220040	15,3	461,30 €	548,94 €

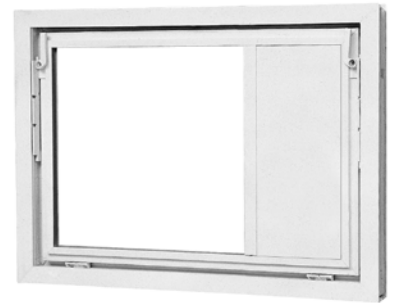
Für Räume mit Trockner: mit Anschlussstutzen für Trocknerschläuche (im Kipp-Flügel integriert).



Kipp-Flügel ISO-Glas mit PU-Platteneinsatz

Nennmaße Breite/Höhe cm	Artikel-Nummer	Gewicht kg	Preis/Stück zzgl. MwSt.	Preis/Stück inkl. MwSt.
80/60	2040220042	9,4	392,45 €	467,01 €
100/60	2040220043	11,8	421,34 €	501,39 €
100/80	2040220044	15,3	461,30 €	548,94 €

Nicht lagerhaltig. Lieferzeit auf Anfrage. Für individuelle Lösungen: PU-Platte (24 mm dick) zur Selbstbearbeitung.



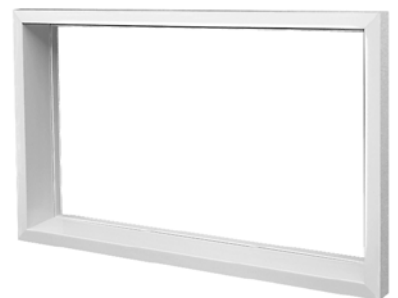
Leibungsblende

Aus PVC, weiß mit Styrodur Außendämmung für die Auskleidung der Dämmstoffaußenleibung zur Direktmontage auf Kunststofffenster, passend zu Dämmstoffdicken: 60-80-100-120-140-160-180-200 mm mit Montageanleitung. Lieferzeit ca. 1 Woche.

Leibungsblende (aus PVC, weiß)

Nennmaße Breite/Höhe cm	Artikel-Nummer	Dämmdicke cm	Preis/Stück zzgl. MwSt.	Preis/Stück inkl. MwSt.
60/50	2040280003/64/01/02/04/05/06/07	6–20	164,84 €	196,15 €
80/50	2040280014/08/09/10/11/12/13/15	6–20	184,41 €	219,45 €
80/60	2040280025/16/17/18/19/20/21/22	6–20	193,86 €	230,69 €
100/60	2040280036/23/24/26/27/28/29/30	6–20	217,49 €	258,81 €
100/80	2040280047/31/32/33/34/35/37/38	6–20	236,66 €	281,62 €

Hinweis: bei Bestellung bitte Dämmstoffdicke angeben.

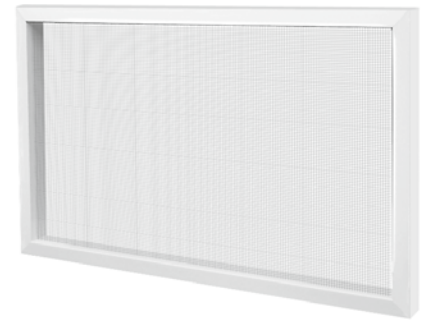


Leibungsblenden sind Sonderanfertigungen, daher keine Rücknahme.

Insektenschutzgitter

Nennmaße Breite/Höhe cm	Artikel-Nummer	Gewicht kg	Preis/Stück zzgl. MwSt.	Preis/Stück inkl. MwSt.
60/50	2040290085	--	182,25 €	216,88 €
80/50	2040290086	--	196,09 €	233,34 €
80/60	2040290087	--	198,92 €	236,72 €
100/60	2040290088	--	215,46 €	256,40 €
100/80	2040290090	--	230,45 €	274,23 €
100/100	2040290091	--	184,14 €	219,13 €

Als Spannrahmen für Kellerfenster. Fiberglasumanteltes Edelstahlgewebe. Auch zum nachträglichen Anbringen. Weiß, Maschenweite 1,4/1,6 mm. Lieferzeit ca. 2 Wochen.



Lochgitter pulverbeschichtet

Nennmaße Breite/Höhe cm	Artikel-Nummer	Gewicht kg	Preis/Stück zzgl. MwSt.	Preis/Stück inkl. MwSt.
60/50	2040290108	2,0	81,00 €	96,39 €
80/50	2040290001	2,3	108,00 €	128,52 €
100/60	2040290004	3,5	148,50 €	176,72 €
100/80	2040290005	4,7	162,00 €	192,78 €

Pulverbeschichtet, einschraubfertig für Kipp- und Dreh-Kipp-Fenster (Folienverpackt mit Montageanleitung).



Streckmetall-Schutzgitter

Nennmaße Breite/Höhe cm	Artikel-Nummer	Gewicht kg	Preis/Stück zzgl. MwSt.	Preis/Stück inkl. MwSt.
60/50	2040290056	1,3	40,50 €	48,20 €
80/50	2040290045	1,5	54,00 €	64,26 €
100/60	2040290047	2,3	67,50 €	80,33 €
100/80	2040290048	3,1	81,00 €	96,39 €

Pulverbeschichtet, einschraubfertig für PVC-Kipp- und Dreh-Kipp-Fenster (Folienverpackt mit Montageanleitung).



Kompaktlichtschächte KLS

Flexible Planung durch ein breites Programm

Kompaktlichtschächte KLS werden überall dort eingesetzt, wo Systemunabhängigkeit gefordert ist. Kompaktlichtschächte sind die wirtschaftliche Lösung für anspruchsvolle Optik. Die einteiligen Kompaktlichtschächte werden aus Beton der Festigkeit C35/45 gefertigt und haben ebene, glatte Sichtoberflächen.

Die Schächte können bis zu einer Gesamthöhe von 240 cm aufgestockt werden.



Einhängelichtschächte Typ D

Dauerhafte Sicherheit und einfacher Bauablauf

Die Lichtschächte werden einfach und sicher in die Konsolen der UNifix KOMBI Betonzarge eingehängt. Einhängelichtschächte Typ D können bis zu einer Gesamthöhe von 200 cm aufgestockt werden.



Anschraublichtschächte Typ AS

Systemunabhängige Langzeitsicherheit

Anschraublichtschächte Typ AS werden überall dort eingesetzt, wo Systemunabhängigkeit gefordert wird. Anschraublichtschächte AS können bis zu einer Gesamthöhe von 200 cm aufgestockt werden.





Kompaktlichtschächte ohne Boden

KLS werden aus selbstverdichtendem Beton gefertigt und haben ebene, hervorragende Sichtbetonflächen.

Unten ohne Falz. Maximale Aufbauhöhe mit Aufsatzrahmen 2,40 m, maximale Anzahl an Aufsätze: 3.

Hinweis: Bei PKW-Befahrbarkeit benötigen Sie mindestens 2 Paar Befestigungen. Bitte bei der Bestellung beachten!
(Ausnahme bei den Höhen 70 cm + 100 cm)

Kompaktlichtschacht ohne Boden Wandabstand 50 cm						
Lichtmaße Breite/Tiefe cm	lichte Bauhöhe cm	Artikel-Nummer	Wand- stärke cm	Stück- gewicht kg	Preis/Stück	Preis/Stück
					o. Befestigung zzgl. MwSt.	o. Befestigung inkl. MwSt.
80/50	70	2040240024	6,5	217	200,16 €	238,19 €
	100	2040240242	6,5	311	274,55 €	326,71 €
	120	2040240464	6,5	374	326,20 €	388,17 €
	150	2040240518	6,5	469	409,70 €	487,54 €
	180	2040240540	6,5	563	485,05 €	577,21 €
100/50	70	2040240014	6,5	239	216,67 €	257,83 €
	100	2040240037	6,5	343	310,10 €	369,02 €
	120	2040240055	6,5	413	365,52 €	434,96 €
	150	2040240077	6,5	517	448,74 €	534,00 €
	180	2040240099	6,5	621	531,90 €	632,96 €
130/50	100	2040240170	8,0	488	397,51 €	473,03 €
	120	2040240533	8,0	613	470,46 €	559,85 €
	150	2040240534	8,0	762	579,85 €	690,02 €
	180	2040240535	8,0	912	705,69 €	839,77 €
	155/50	100	2040240172	8,0	561	467,86 €
120		2040240536	8,0	674	554,85 €	660,27 €
150		2040240537	8,0	839	701,78 €	835,12 €
180		2040240538	8,0	1.004	832,28 €	990,41 €
180/50		100	2040240031	10	774	555,74 €
	120	2040240032	10	926	660,07 €	785,48 €
	150	2040240033	10	1.153	833,58 €	991,96 €
	180	2040240034	10	1.380	990,03 €	1.178,14 €
	205/50	100	2040240040	10	839	610,95 €
120		2040240041	10	1.003	743,43 €	884,68 €
150		2040240042	10	1.249	916,39 €	1.090,51 €
180		2040240043	10	1.494	1.106,55 €	1.316,79 €
*230/50		120	2040240243	10	1.006	840,77 €
	150	2040240245	10	1.330	1.037,90 €	1.235,10 €
	180	2040240246	10	1.590	1.252,70 €	1.490,71 €
*255/50	120	2040240253	10	1.140	913,91 €	1.087,55 €
	150	2040240254	10	1.420	1.129,39 €	1.343,98 €
	180	2040240256	10	1.710	1.362,20 €	1.621,02 €

*Nicht lagerhaltig. Lieferzeit nach Absprache.

Erforderliche Befestigung (1) Paar / (2) Paar											
Bei Dämmdicken:											
0	40	50	60	80	100	120	140	160	180	200	
1	1	1	1	1	1	1	1	1	1	1	1
1	1	1	1	1	1	1	1	1	1	1	1
1	1	1	1	1	1	1	1	1	1	1	2
1	1	1	1	1	1	1	2	2	2	2	2
1	1	1	1	1	1	1	2	2	2	2	2
1	1	1	1	1	1	1	1	1	1	1	1
1	1	1	1	1	1	1	1	1	1	1	1
1	1	1	1	1	1	1	2	2	2	2	2
2	2	2	2	2	2	2	2	2	2	2	2
1	1	1	1	1	1	1	2	2	2	2	2
1	1	1	1	1	1	1	1	1	1	1	1
1	1	1	1	1	1	1	2	2	2	2	2
2	2	2	2	2	2	2	2	2	2	2	2
1	1	1	1	1	1	1	2	2	2	2	2
1	2	2	2	2	2	2	2	2	2	2	2
1	2	2	2	2	2	2	2	2	2	2	2
2	2	2	2	2	2	2	3	3	3	3	3
1	2	2	2	2	2	2	2	2	2	2	2
2	2	2	2	2	2	2	2	2	2	2	2
2	2	2	2	2	2	2	3	3	3	3	3
2	2	2	2	2	2	2	3	3	3	3	3
2	2	2	2	2	2	2	3	3	3	3	3
2	3	3	3	3	3	3	4	4	4	4	4
2	2	2	2	2	2	2	3	3	3	3	3
2	3	3	3	3	3	3	3	3	3	3	3
2	3	3	3	3	3	3	4	4	4	4	4

Kompaktlichtschacht ohne Boden Wandabstand 60 cm						
Lichtmaße Breite/Tiefe cm	lichte Bauhöhe cm	Artikel-Nummer	Wand- stärke cm	Stück- gewicht kg	Preis/Stück	Preis/Stück
					o. Befestigung zzgl. MwSt.	o. Befestigung inkl. MwSt.
80/60	70	2040240332	6,5	241	210,50 €	250,50 €
	100	2040240343	6,5	344	310,10 €	369,02 €
	120	2040240355	6,5	413	365,52 €	434,96 €
	150	2040240366	6,5	516	448,74 €	534,00 €
	180	2040240377	6,5	619	531,90 €	632,96 €
100/60	70	2040240388	6,5	262	228,72 €	272,18 €
	100	2040240399	6,5	376	336,13 €	399,99 €
	120	2040240410	6,5	452	396,75 €	472,13 €
	150	2040240421	6,5	585	487,72 €	580,39 €
	180	2040240432	6,5	679	578,69 €	688,64 €

*Nicht lagerhaltig. Lieferzeit nach Absprache.

Erforderliche Befestigung (1) Paar / (2) Paar											
Bei Dämmdicken:											
0	40	50	60	80	100	120	140	160	180	200	
1	1	1	1	1	1	1	1	1	1	1	1
1	1	1	1	1	1	1	1	1	1	1	1
1	1	1	1	1	1	1	1	1	1	1	2
1	1	1	1	1	1	1	2	2	2	2	2
2	2	2	2	2	2	2	2	2	2	2	2
1	1	1	1	1	1	1	1	1	1	1	1
1	1	1	1	1	1	1	1	1	1	1	1
1	1	1	1	1	1	1	2	2	2	2	2
1	1	1	1	2	2	2	2	2	2	2	2
2	2	2	2	2	2	2	2	2	2	2	2

Kompaktlichtschacht ohne Boden | Wandabstand 60 cm

Lichtmaße Breite/Tiefe cm	lichte Bauhöhe cm	Artikel-Nummer	Wand- stärke cm	Stück- gewicht kg	Preis/Stück	Preis/Stück
					o. Befestigung zzgl. MwSt.	o. Befestigung inkl. MwSt.
130/60	100	2040240171	8,0	525	427,17 €	508,33 €
	120	2040240017	8,0	647	506,01 €	602,15 €
	150	2040240018	8,0	809	624,31 €	742,93 €
	180	2040240019	8,0	970	759,05 €	903,27 €
155/60	100	2040240173	8,0	586	499,98 €	594,98 €
	120	2040240020	8,0	707	593,42 €	706,16 €
	150	2040240021	8,0	884	750,01 €	892,51 €
	180	2040240022	8,0	1.060	890,09 €	1.059,21 €
180/60	100	2040240035	10	827	590,54 €	702,74 €
	120	2040240036	10	989	701,71 €	835,04 €
	150	2040240038	10	1.231	885,77 €	1.054,07 €
	180	2040240039	10	1.473	1.052,57 €	1.252,56 €
205/60	100	2040240044	10	893	646,37 €	769,18 €
	120	2040240045	10	1.066	785,97 €	935,30 €
	150	2040240046	10	1.327	969,55 €	1.153,76 €
	180	2040240047	10	1.588	1.170,39 €	1.392,77 €
*230/60	120	2040240247	10	1.120	885,82 €	1.054,13 €
	150	2040240248	10	1.400	1.094,27 €	1.302,18 €
	180	2040240249	10	1.680	1.320,04 €	1.570,85 €
*255/60	120	2040240257	10	1.200	959,86 €	1.142,23 €
	150	2040240258	10	1.500	1.186,87 €	1.412,37 €
	180	2040240259	10	1.800	1.431,13 €	1.703,04 €

*Nicht lagerhaltig. Lieferzeit nach Absprache.

Erforderliche Befestigung (1) Paar / (2) Paar

Bei Dämmdicken:

0	40	50	60	80	100	120	140	160	180	200
1	1	1	1	1	1	1	2	2	2	2
1	2	2	2	2	2	2	2	2	2	2
1	2	2	2	2	2	2	2	2	2	2
2	2	2	2	2	2	2	3	3	3	3
1	1	1	1	1	1	1	2	2	2	2
1	2	2	2	2	2	2	2	2	2	2
2	2	2	2	2	2	2	2	2	2	2
2	2	2	2	2	2	2	3	3	3	3
1	2	2	2	2	2	2	2	2	2	2
2	2	2	2	2	2	2	2	2	2	2
2	2	2	2	2	2	2	3	3	3	3
2	3	3	3	3	3	3	3	3	3	3
2	2	2	2	2	2	2	2	2	2	2
2	2	2	2	2	2	2	3	3	3	3
2	2	2	2	2	2	2	3	3	3	3
2	3	3	3	3	3	3	4	4	4	4
2	2	2	2	2	2	2	3	3	3	3
2	3	3	3	3	3	3	3	3	3	3
2	3	3	3	3	3	3	4	4	4	4
2	2	2	2	2	2	2	3	3	3	3
2	3	3	3	3	3	3	3	3	3	3
3	3	3	3	3	3	3	4	4	4	4

Kompaktlichtschacht ohne Boden | Wandabstand 80 cm

Lichtmaße Breite/Tiefe cm	lichte Bauhöhe cm	Artikel-Nummer	Wand- stärke cm	Stück- gewicht kg	Preis/Stück	Preis/Stück
					o. Befestigung zzgl. MwSt.	o. Befestigung inkl. MwSt.
*130/80	120	2040240228	8,0	750	605,61 €	720,68 €
	150	2040240229	8,0	930	765,56 €	911,01 €
	180	2040240230	8,0	1.120	908,39 €	1.080,98 €
*155/80	120	2040240233	8,0	1.120	666,54 €	793,18 €
	150	2040240234	8,0	1.010	841,73 €	1.001,66 €
	180	2040240235	8,0	1.210	999,74 €	1.189,69 €
*180/80	120	2040240236	10	1.090	796,05 €	947,30 €
	150	2040240237	10	1.370	982,35 €	1.169,00 €
	180	2040240238	10	1.640	1.185,56 €	1.410,81 €
*205/80	120	2040240239	10	1.170	864,29 €	1.028,51 €
	150	2040240240	10	1.460	1.067,64 €	1.270,49 €
	180	2040240241	10	1.750	1.287,95 €	1.532,67 €
*230/80	120	2040240250	10	1.240	934,81 €	1.112,43 €
	150	2040240251	10	1.550	1.172,79 €	1.395,62 €
	180	2040240252	10	1.860	1.393,66 €	1.658,46 €
*255/80	120	2040240260	10	1.320	1.036,04 €	1.232,88 €
	150	2040240261	10	1.650	1.341,77 €	1.596,71 €
	180	2040240262	10	1.980	1.623,78 €	1.932,29 €

*Nicht lagerhaltig. Lieferzeit nach Absprache.

Erforderliche Befestigung (1) Paar / (2) Paar

Bei Dämmdicken:

0	40	50	60	80	100	120	140	160	180	200
1	2	2	2	2	2	2	2	2	2	2
2	2	2	2	2	2	2	3	3	3	3
2	2	2	2	2	2	2	3	3	3	3
2	2	2	2	2	2	2	2	2	2	2
2	2	2	2	2	2	2	3	3	3	3
2	2	2	2	3	3	3	3	3	3	3
2	2	2	2	2	2	2	3	3	3	3
2	3	3	3	3	3	3	3	3	3	3
2	2	2	2	2	2	2	3	3	3	3
2	3	3	3	3	3	3	3	3	3	3
2	3	3	3	3	3	3	4	4	4	4
2	2	2	2	3	3	3	3	3	3	3
2	3	3	3	3	3	3	4	4	4	4
2	3	3	3	3	3	3	3	3	3	3
2	3	3	3	3	3	3	4	4	4	4
3	3	3	3	4	4	4	5	5	5	5

Kompaktlichtschacht mit Boden | Wandabstand 60 cm

Lichtmaße Breite/Tiefe cm	lichte Bauhöhe cm	Artikel-Nummer	Wand- stärke cm	Stück- gewicht kg	Preis/Stück o. Befestigung zzgl. MwSt	Preis/Stück o. Befestigung inkl. MwSt
130/60*	100	2040240175	8,0	715	593,00 €	705,68 €
	120	2040240023	8,0	845	671,85 €	799,50 €
	150	2040240025	8,0	1.007	790,15 €	940,28 €
	180	2040240027	8,0	1.169	924,89 €	1.100,62 €
155/60*	100	2040240178	8,0	797	684,93 €	815,07 €
	120	2040240028	8,0	939	778,37 €	926,25 €
	150	2040240029	8,0	1.116	934,96 €	1.112,60 €
180/60*	120	2040240275	10	1.320	927,36 €	1.103,56 €
	150	2040240276	10	1.570	1.109,24 €	1.320,00 €
	180	2040240278	10	1.810	1.274,15 €	1.516,24 €
205/60*	120	2040240287	10	1.440	1.039,76 €	1.237,32 €
	150	2040240289	10	1.700	1.221,30 €	1.453,35 €
	180	2040240290	10	1.960	1.419,81 €	1.689,58 €
230/60*	120	2040240298	10	1.560	1.161,34 €	1.381,99 €
	150	2040240300	10	1.840	1.365,99 €	1.625,53 €
	180	2040240301	10	2.120	1.587,48 €	1.889,10 €
255/60*	120	2040240309	10	1.680	1.263,18 €	1.503,19 €
	150	2040240311	10	1.980	1.486,05 €	1.768,40 €
	180	2040240312	10	2.280	1.725,83 €	2.053,74 €

*Nicht lagerhaltig. Lieferzeit nach Absprache.

Erforderliche Befestigung (1) Paar / (2) Paar

Bei Dämmdicken:

0	40	50	60	80	100	120	140	160	180	200
1	2	2	2	2	2	2	2	2	2	2
1	2	2	2	2	2	2	2	2	2	2
1	2	2	2	2	2	2	2	2	2	2
2	2	2	2	2	2	2	3	3	3	3
2	2	2	2	2	2	2	2	2	2	2
2	2	2	2	2	2	2	2	2	2	2
2	2	2	2	2	2	2	3	3	3	3
2	2	2	2	2	2	2	3	3	3	3
2	2	2	2	2	2	2	3	3	3	3
2	3	3	3	3	3	3	4	4	4	4
2	2	2	2	2	2	2	3	3	3	3
2	3	3	3	3	3	3	4	4	4	4
2	3	3	3	3	3	3	4	4	4	4
2	3	3	3	3	3	3	4	4	4	4
3	3	3	3	3	3	3	4	4	4	4
2	3	3	3	3	3	3	2 ¹⁾	2 ¹⁾	2 ¹⁾	2 ¹⁾
3	3	3	3	3	3	3	4	4	4	4
3	3	3	3	4	4	4	5	5	5	5

¹⁾Fundament Bauseits erf. Befestigung zur Fixierung.

Kompaktlichtschacht mit Boden | Wandabstand 80 cm

Lichtmaße Breite/Tiefe cm	lichte Bauhöhe cm	Artikel-Nummer	Wand- stärke cm	Stück- gewicht kg	Preis/Stück o. Befestigung zzgl. MwSt	Preis/Stück o. Befestigung inkl. MwSt
130/80*	120	2040240263	8,0	1.000	718,84 €	855,42 €
	150	2040240264	8,0	1.190	875,75 €	1.042,14 €
	180	2040240265	8,0	1.380	1.016,09 €	1.209,15 €
155/80*	120	2040240267	8,0	1.110	862,36 €	1.026,21 €
	150	2040240268	8,0	1.310	1.034,24 €	1.230,75 €
	180	2040240269	8,0	1.510	1.189,49 €	1.415,49 €
180/80*	120	2040240279	10	1.540	1.051,56 €	1.251,36 €
	150	2040240280	10	1.820	1.234,41 €	1.468,95 €
	180	2040240281	10	2.090	1.433,82 €	1.706,25 €
205/80*	120	2040240291	10	1.670	1.152,30 €	1.371,24 €
	150	2040240292	10	1.970	1.351,85 €	1.608,70 €
	180	2040240293	10	2.260	1.568,09 €	1.866,03 €
230/80*	120	2040240302	20	1.810	1.255,32 €	1.493,83 €
	150	2040240303	10	2.120	1.488,81 €	1.771,69 €
	180	2040240304	10	2.430	1.705,68 €	2.029,76 €
255/80*	120	2040240313	10	1.940	1.388,49 €	1.652,30 €
	150	2040240187	10	2.270	1.688,50 €	2.009,31 €
	180	2040240189	10	2.590	1.965,26 €	2.338,66 €

*Nicht lagerhaltig. Lieferzeit nach Absprache.

Erforderliche Befestigung (1) Paar / (2) Paar

Bei Dämmdicken:

0	40	50	60	80	100	120	140	160	180	200
1	1	1	1	1	1	1	2	2	2	2
2	2	2	2	2	2	2	3	3	3	3
2	2	2	2	3	3	3	3	3	3	3
2	2	2	2	2	2	2	3	3	3	3
2	2	2	2	2	2	2	3	3	3	3
2	3	3	3	3	3	3	3	3	3	3
2	3	3	3	3	3	3	3	3	3	3
2	3	3	3	3	3	3	4	4	4	4
3	3	3	3	3	3	3	4	4	4	4
2	3	3	3	3	3	3	2 ¹⁾	2 ¹⁾	2 ¹⁾	2 ¹⁾
3	3	3	3	3	3	3	4	4	4	4
3	3	3	3	4	4	4	5	5	5	5
2	3	3	3	3	3	3	2 ¹⁾	2 ¹⁾	2 ¹⁾	2 ¹⁾
3	3	3	3	3	3	3	4	4	4	4
3	4	4	4	4	4	4	5	5	5	5
3	3	3	3	3	3	3	2 ¹⁾	2 ¹⁾	2 ¹⁾	2 ¹⁾
3	4	4	4	4	4	4	2 ¹⁾	2 ¹⁾	2 ¹⁾	2 ¹⁾
3	4	4	4	4	4	4	5	5	5	5

¹⁾Fundament Bauseits erf. Befestigung zur Fixierung.

Anschraub-Befestigungssatz „S“ komplett in Folienbeutel verpackt

Dämmstoffdicke mm	Artikel-Nummer	Gewicht kg	Preis/Satz zzgl. MwSt.	Preis/Satz inkl. MwSt.
ohne Dämmung	2040240277	0,7	35,76 €	42,55 €
40	2040240166	1,6	40,00 €	47,60 €
50	2040240177	2,4	40,96 €	48,75 €
60	2040240188	3,2	42,06 €	50,05 €
80	2040240199	3,9	44,11 €	52,50 €
100	2040240210	4,1	46,31 €	55,10 €
120	2040240221	4,3	48,29 €	57,47 €
140	2040240232	4,4	50,42 €	60,00 €
160	2040240244	4,6	52,40 €	62,36 €
180	2040240255	4,7	54,53 €	64,89 €
200	2040240266	4,9	56,72 €	67,49 €
220*	2040240123	8,5	181,39 €	215,85 €
240*	2040240124	8,5	185,22 €	220,42 €
260*	2040240125	9,0	207,69 €	247,15 €
280*	2040240126	9,1	213,58 €	254,16 €
300*	2040240127	9,5	215,30 €	256,20 €

*Nur möglich bei Kompaktlichtschächten mit mindestens 2 Paar Befestigungen.



Platten für 3-seitigen KLS-Aufsatz

Lichtmaße Breite/Höhe cm	Artikel-Nummer	Gewicht kg	Preis/Stück zzgl. MwSt.	Preis/Stück inkl. MwSt.
80/15	2040240128	24	91,98 €	109,45 €
80/20	2040240129	32	92,81 €	110,44 €
80/25	2040240130	41	94,05 €	111,92 €
100/15	2040240132	29	95,08 €	113,15 €
100/20	2040240134	38	96,67 €	115,04 €
100/25	2040240135	50	98,46 €	117,17 €
130/15	2040240136	44	119,03 €	141,64 €
130/20	2040240137	58	121,16 €	144,19 €
130/25	2040240138	73	123,99 €	147,55 €
155/15	2040240139	51	123,51 €	146,98 €
155/20	2040240140	68	126,48 €	150,51 €
155/25	2040240141	85	129,10 €	153,63 €
180/20*	2040240183	97	184,92 €	220,05 €
180/25*	2040240184	121	184,92 €	220,05 €
205/20*	2040240185	109	207,97 €	247,48 €
205/25*	2040240186	137	207,97 €	247,48 €
230/20*	2040240214	130	237,91 €	283,12 €
230/25*	2040240215	160	237,91 €	283,12 €
255/20*	2040240216	140	270,89 €	322,36 €
255/25*	2040240217	180	270,89 €	322,36 €
Kleber**	2040240169	0,2	29,26 €	34,82 €

*Nicht lagerhaltig. Lieferzeit ca. 2 – 3 Wochen.

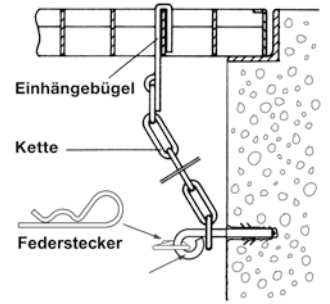
**Ca. 1 Kartusche ausreichend für 3 Platten á 25 cm Bauteilhöhe.

Sicherungsketten

	Artikel-Nummer	Gewicht kg	Preis/Paar zzgl. MwSt.	Preis/Paar inkl. MwSt.
Standard	2040290034	0,4	18,77 €	22,33 €
GS40	2040290035	1,4	104,29 €	124,10 €

Sicherungsketten

	Artikel-Nummer	Gewicht kg	Preis/Paar zzgl. MwSt.	Preis/Paar inkl. MwSt.
Verlängerung 70 cm	2040290101	0,4	13,70 €	16,31 €
Abhebesicherung	2040290102	0,4	38,70 €	46,05 €



Auf Wunsch Vorhängeschlösser

Drehaufhänger

Farbe	Artikel-Nummer	Traglast T	Gewicht kg	Preis/Stück zzgl. MwSt.	Preis/Stück inkl. MwSt.
Orange	2040290099	0,5	0,5	168,35 €	200,34 €
Rot	2040290022	1,2	0,9	193,05 €	229,73 €
Hellgrün	2040290023	2,0	1,6	263,59 €	313,67 €
Schwarz	2040290025	2,5	2,0	291,60 €	347,00 €
Dunkelgrün	2040290027	4,0	3,6	404,73 €	481,63 €

Neu im Sortiment – auch als Leihartikel*



*Für geliehene Artikel berechnen wir eine Wiedereinlagerungsgebühr von 20%

Aufsatzrahmen

50 cm Aufsätze für KLS 80 + 100.
Mit Anker für eine Befestigung
(Befestigung entsprechend der Dämmstärke)
muss zusätzlich bestellt werden.



Aufsatzrahmen f. Kompaktlichtschacht | Wandabstand 50 cm

Lichtmaße Breite/Tiefe cm	lichte Bauhöhe cm	Artikel-Nummer	Stück- gewicht kg	Preis/Stück	Preis/Stück	Lichtmaße Breite/Tiefe cm	lichte Bauhöhe cm	Artikel-Nummer	Stück- gewicht kg	Preis/Stück	Preis/Stück
				zzgl. MwSt.	inkl. MwSt.					zzgl. MwSt.	inkl. MwSt.
80/50	15	2040240121	47	106,72 €	127,00 €	155/50*	15	2040240542	82	184,88 €	220,01 €
	20	2040240133	63	106,72 €	127,00 €		20	2040240543	110	184,88 €	220,01 €
	25	2040240049	78	106,72 €	127,00 €		25	2040240052	138	184,88 €	220,01 €
	50	2040240179	169	148,30 €	176,48 €		20	2040240075	151	222,87 €	265,22 €
100/50	15	2040240144	52	117,82 €	140,21 €	180/50*	25	2040240076	189	222,87 €	265,22 €
	20	2040240155	69	117,82 €	140,21 €		205/50*	20	2040240080	164	246,54 €
	25	2040240050	87	117,82 €	140,21 €	25		2040240081	205	246,54 €	293,38 €
	50	2040240180	188	162,00 €	192,78 €	230/50*	20	2040240201	180	274,21 €	326,31 €
130/50	15	2040240539	75	154,95 €	184,39 €		25	2040240202	230	274,21 €	326,31 €
	20	2040240541	100	154,95 €	184,39 €	255/50*	20	2040240207	190	299,67 €	356,60 €
	25	2040240051	125	154,95 €	184,39 €		25	2040240208	240	299,67 €	356,60 €

Aufsatzrahmen f. Kompaktlichtschacht | Wandabstand 60 cm

Lichtmaße Breite/Tiefe cm	lichte Bauhöhe cm	Artikel-Nummer	Stück- gewicht kg	Preis/Stück	Preis/Stück	Lichtmaße Breite/Tiefe cm	lichte Bauhöhe cm	Artikel-Nummer	Stück- gewicht kg	Preis/Stück	Preis/Stück
				zzgl. MwSt.	inkl. MwSt.					zzgl. MwSt.	inkl. MwSt.
80/60	15	2040240288	52	117,82 €	140,21 €	155/60*	15	2040240059	88	198,51 €	236,23 €
	20	2040240053	69	117,82 €	140,21 €		20	2040240060	118	198,51 €	236,23 €
	25	2040240299	87	117,82 €	140,21 €		25	2040240061	147	198,51 €	236,23 €
	50	2040240181	187	162,00 €	192,78 €		180/60*	20	2040240078	161	237,77 €
100/60	15	2040240310	57	128,85 €	153,33 €	25		2040240079	202	237,77 €	282,95 €
	20	2040240321	76	128,85 €	153,33 €	205/60*	20	2040240082	174	261,65 €	311,36 €
	25	2040240054	95	128,85 €	153,33 €		25	2040240083	217	261,65 €	311,36 €
	50	2040240182	206	174,35 €	207,48 €	230/60*	20	2040240203	190	289,87 €	344,94 €
130/60	15	2040240056	81	167,55 €	199,39 €		25	2040240204	240	289,87 €	344,94 €
	20	2040240057	108	167,55 €	199,39 €	255/60*	20	2040240209	200	315,68 €	375,65 €
	25	2040240058	135	167,55 €	199,39 €		25	2040240211	250	315,68 €	375,65 €

Aufsatzrahmen f. Kompaktlichtschacht | Wandabstand 80 cm

Lichtmaße Breite/Tiefe cm	lichte Bauhöhe cm	Artikel-Nummer	Stück- gewicht kg	Preis/Stück	Preis/Stück	Lichtmaße Breite/Tiefe cm	lichte Bauhöhe cm	Artikel-Nummer	Stück- gewicht kg	Preis/Stück	Preis/Stück
				zzgl. MwSt.	inkl. MwSt.					zzgl. MwSt.	inkl. MwSt.
130/80*	15	2040240190	100	205,21 €	244,20 €	205/80*	20	2040240198	200	292,01 €	347,49 €
	20	2040240191	130	205,21 €	244,20 €		25	2040240200	250	292,01 €	347,49 €
	25	2040240192	160	205,21 €	244,20 €		230/80*	20	2040240205	210	317,26 €
155/80*	15	2040240193	110	227,08 €	270,22 €	25		2040240206	260	317,26 €	377,54 €
	20	2040240194	140	227,08 €	270,22 €	255/80*	20	2040240212	220	347,62 €	413,67 €
	25	2040240195	170	227,08 €	270,22 €		25	2040240213	280	347,62 €	413,67 €
180/80*	20	2040240196	190	267,44 €	318,26 €						
	25	2040240197	230	267,44 €	318,26 €						

*Nicht lagerhaltig. Lieferzeit ca. 2 – 3 Wochen.

Stahlzargen-Aufsatz

Der Aufsatz wird einfach in den oberen Falz des Betonrahmens eingelegt.



Stahlzargen-Aufsatz | Wandabstand 50 cm

Lichtmaße Breite/Tiefe cm	Höhe cm	Artikel-Nummer	Stück- gewicht kg	Preis/Stück	Preis/Stück	Lichtmaße Breite/Tiefe cm	Höhe cm	Artikel-Nummer	Stück- gewicht kg	Preis/Stück	Preis/Stück
				zzgl. MwSt.	inkl. MwSt.					zzgl. MwSt.	inkl. MwSt.
80/50	5,0	2040240505	5,0	171,06 €	203,57 €	180/50*	5,0	2040240097	14,8	342,65 €	407,76 €
	7,5	2040240506	5,8	183,26 €	218,08 €		7,5	2040240098	16,0	376,02 €	447,47 €
	10,0	2040240508	6,6	198,60 €	236,33 €		10,0	2040240100	17,0	408,05 €	485,58 €
100/50	5,0	2040240509	5,7	178,06 €	211,89 €	205/50*	5,0	2040240104	16,6	378,63 €	450,57 €
	7,5	2040240510	6,6	195,64 €	232,81 €		7,5	2040240105	17,8	415,67 €	494,65 €
	10,0	2040240511	7,4	213,58 €	254,16 €		10,0	2040240106	18,8	450,57 €	536,18 €
130/50*	5,0	2040240544	9	258,69 €	307,85 €	230/50*	5,0	2040240382	11,0	395,58 €	470,74 €
	7,5	2040240545	10	294,85 €	350,87 €		7,5	2040240383	13,0	446,98 €	531,91 €
	10,0	2040240546	11	325,97 €	387,90 €		10,0	2040240384	15,0	485,28 €	577,48 €
155/50*	5,0	2040240547	10,8	297,62 €	354,17 €	255/50*	5,0	2040240392	11,9	430,92 €	512,79 €
	7,5	2040240548	11,9	322,38 €	383,63 €		7,5	2040240393	14,2	486,99 €	579,52 €
	10,0	2040240001	13	347,24 €	413,21 €		10,0	2040240394	16,3	528,61 €	629,04 €

Stahlzargen-Aufsatz | Wandabstand 60 cm

Lichtmaße Breite/Tiefe cm	Höhe cm	Artikel-Nummer	Stück- gewicht kg	Preis/Stück	Preis/Stück	Lichtmaße Breite/Tiefe cm	Höhe cm	Artikel-Nummer	Stück- gewicht kg	Preis/Stück	Preis/Stück
				zzgl. MwSt.	inkl. MwSt.					zzgl. MwSt.	inkl. MwSt.
80/60	5,0	2040240512	5,0	179,50 €	213,60 €	180/60*	5,0	2040240101	15,8	357,10 €	424,95 €
	7,5	2040240513	5,8	192,59 €	229,19 €		7,5	2040240102	17,0	391,99 €	466,47 €
	10,0	2040240514	6,6	208,64 €	248,28 €		10,0	2040240103	18,8	425,00 €	505,75 €
100/60	5,0	2040240515	5,7	187,11 €	222,67 €	205/60*	5,0	2040240107	17,6	393,07 €	467,75 €
	7,5	2040240516	6,6	205,33 €	244,34 €		7,5	2040240108	18,8	431,37 €	513,34 €
	10,0	2040240517	7,4	224,53 €	267,19 €		10,0	2040240109	19,0	467,52 €	556,34 €
130/60*	5,0	2040240062	10,0	281,12 €	334,53 €	230/60*	5,0	2040240385	11,4	409,75 €	487,60 €
	7,5	2040240063	11,0	320,59 €	381,50 €		7,5	2040240386	13,5	463,03 €	551,01 €
	10,0	2040240064	12,0	354,32 €	421,63 €		10,0	2040240387	15,5	502,60 €	598,09 €
155/60*	5,0	2040240065	12,0	326,15 €	388,12 €	255/60*	5,0	2040240395	12,4	445,01 €	529,56 €
	7,5	2040240067	13,0	350,37 €	416,94 €		7,5	2040240396	14,7	502,95 €	598,52 €
	10,0	2040240068	14,0	385,81 €	459,11 €		10,0	2040240397	16,9	545,91 €	649,64 €

Stahlzargen-Aufsatz | Wandabstand 80 cm

Lichtmaße Breite/Tiefe cm	Höhe cm	Artikel-Nummer	Stück- gewicht kg	Preis/Stück	Preis/Stück	Lichtmaße Breite/Tiefe cm	Höhe cm	Artikel-Nummer	Stück- gewicht kg	Preis/Stück	Preis/Stück
				zzgl. MwSt.	inkl. MwSt.					zzgl. MwSt.	inkl. MwSt.
130/80*	5,0	2040240218	8,5	296,73 €	353,11 €	205/80*	5,0	2040240379	11,4	402,67 €	479,18 €
	7,5	2040240219	9,9	335,30 €	399,01 €		7,5	2040240380	13,3	455,06 €	541,52 €
	10,0	2040240220	11,2	363,92 €	433,06 €		10,0	2040240381	15,2	493,89 €	587,73 €
155/80*	5,0	2040240222	9,5	331,99 €	395,06 €	230/80*	5,0	2040240389	12,3	438,01 €	521,23 €
	7,5	2040240223	11,0	375,22 €	446,51 €		7,5	2040240390	14,4	494,96 €	589,01 €
	10,0	2040240224	12,5	407,24 €	484,61 €		10,0	2040240391	16,5	537,22 €	639,29 €
180/80*	5,0	2040240225	10,4	367,33 €	437,12 €	255/80*	5,0	2040240398	13,2	473,26 €	563,18 €
	7,5	2040240226	12,1	415,05 €	493,91 €		7,5	2040240400	15,6	534,79 €	636,40 €
	10,0	2040240378	13,9	450,57 €	536,18 €		10,0	2040240401	17,9	580,54 €	690,84 €

*Nicht lagerhaltig. Lieferzeit ca. 2 – 3 Wochen.

Stahlzargen-Aufsatz (verzinkt) mit Platte für 4-seitige Auflage

Der Aufsatz wird einfach in den oberen Falz des Betonrahmens eingelegt.

Stahlzargen-Aufsatz (verzinkt) | Wandabstand 50 cm

Lichtmaße Breite/Tiefe cm	Höhe cm	Artikel-Nummer	Stück- gewicht kg	Preis/Stück	Preis/Stück	Lichtmaße Breite/Tiefe cm	Höhe cm	Artikel-Nummer	Stück- gewicht kg	Preis/Stück	Preis/Stück
				zzgl. MwSt.	inkl. MwSt.					zzgl. MwSt.	inkl. MwSt.
80/50	5,0	2040240402	6,8	166,16 €	197,73 €	180/50*	5,0	2040240435	12,2	332,92 €	396,18 €
	7,5	2040240403	7,7	178,15 €	212,00 €		7,5	2040240436	13,8	365,28 €	434,69 €
	10,0	2040240404	8,5	193,03 €	229,70 €		10,0	2040240437	15,4	396,51 €	471,84 €
100/50	5,0	2040240408	8,0	172,99 €	205,86 €	205/50*	5,0	2040240445	13,5	367,83 €	437,72 €
	7,5	2040240409	8,9	190,15 €	226,27 €		7,5	2040240446	15,4	403,81 €	480,53 €
	10,0	2040240411	9,9	207,50 €	246,92 €		10,0	2040240447	17,2	437,78 €	520,96 €
130/50*	5,0	2040240415	9,5	251,38 €	299,15 €	230/50*	5,0	2040240455	14,9	384,38 €	457,41 €
	7,5	2040240416	10,7	286,49 €	340,93 €		7,5	2040240456	16,9	434,29 €	516,81 €
	10,0	2040240417	11,9	316,71 €	376,88 €		10,0	2040240457	18,9	471,48 €	561,06 €
155/50*	5,0	2040240425	10,9	289,17 €	344,11 €	255/50*	5,0	2040240465	16,3	418,68 €	498,23 €
	7,5	2040240426	12,3	313,23 €	372,74 €		7,5	2040240467	18,4	473,02 €	562,89 €
	10,0	2040240427	13,7	337,41 €	401,52 €		10,0	2040240468	20,6	513,56 €	611,13 €

Stahlzargen-Aufsatz (verzinkt) | Wandabstand 60 cm

Lichtmaße Breite/Tiefe cm	Höhe cm	Artikel-Nummer	Stück- gewicht kg	Preis/Stück	Preis/Stück	Lichtmaße Breite/Tiefe cm	Höhe cm	Artikel-Nummer	Stück- gewicht kg	Preis/Stück	Preis/Stück
				zzgl. MwSt.	inkl. MwSt.					zzgl. MwSt.	inkl. MwSt.
80/60	5,0	2040240405	7,2	174,40 €	207,54 €	180/60*	5,0	2040240438	12,6	346,93 €	412,84 €
	7,5	2040240406	8,1	187,20 €	222,77 €		7,5	2040240439	14,3	380,83 €	453,19 €
	10,0	2040240407	9,0	202,68 €	241,18 €		10,0	2040240440	15,9	412,85 €	491,30 €
100/60	5,0	2040240412	8,3	181,84 €	216,39 €	205/60*	5,0	2040240448	14,0	381,83 €	454,38 €
	7,5	2040240413	9,3	199,53 €	237,44 €		7,5	2040240449	15,8	419,15 €	498,79 €
	10,0	2040240414	10,4	218,22 €	259,68 €		10,0	2040240450	17,7	454,26 €	540,57 €
130/60*	5,0	2040240418	9,9	273,16 €	325,06 €	230/60*	5,0	2040240458	15,3	398,05 €	473,68 €
	7,5	2040240419	11,2	311,48 €	370,66 €		7,5	2040240459	17,4	449,77 €	535,23 €
	10,0	2040240420	12,4	344,25 €	409,65 €		10,0	2040240460	19,4	488,30 €	581,07 €
155/60*	5,0	2040240428	11,3	316,84 €	377,04 €	255/60*	5,0	2040240469	16,7	432,49 €	514,66 €
	7,5	2040240429	12,7	340,36 €	405,03 €		7,5	2040240470	18,9	488,63 €	581,47 €
	10,0	2040240430	14,2	374,80 €	446,01 €		10,0	2040240471	21,2	530,37 €	631,14 €

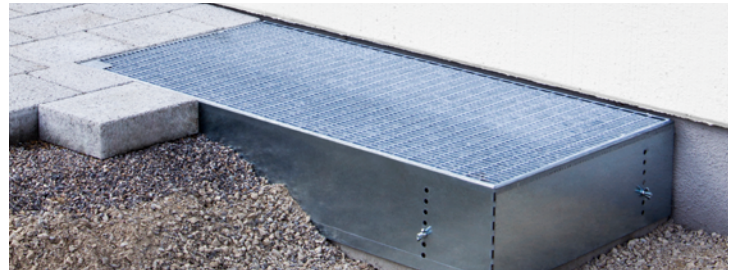
Stahlzargen-Aufsatz (verzinkt) | Wandabstand 80 cm

Lichtmaße Breite/Tiefe cm	Höhe cm	Artikel-Nummer	Stück- gewicht kg	Preis/Stück	Preis/Stück	Lichtmaße Breite/Tiefe cm	Höhe cm	Artikel-Nummer	Stück- gewicht kg	Preis/Stück	Preis/Stück
				zzgl. MwSt.	inkl. MwSt.					zzgl. MwSt.	inkl. MwSt.
130/80*	5,0	2040240422	10,8	289,44 €	344,43 €	205/80*	5,0	2040240451	14,8	391,28 €	465,62 €
	7,5	2040240423	12,2	330,11 €	392,83 €		7,5	2040240452	16,8	442,13 €	526,14 €
	10,0	2040240424	13,5	364,88 €	434,21 €		10,0	2040240453	18,7	479,85 €	571,03 €
155/80*	5,0	2040240431	12,1	306,86 €	365,16 €	230/80*	5,0	2040240461	16,2	425,52 €	506,37 €
	7,5	2040240433	13,7	340,36 €	405,03 €		7,5	2040240462	18,3	480,86 €	572,22 €
	10,0	2040240434	15,2	374,80 €	446,01 €		10,0	2040240463	20,4	522,00 €	621,18 €
180/80*	5,0	2040240441	13,5	356,84 €	424,64 €	255/80*	5,0	2040240472	17,5	459,89 €	547,27 €
	7,5	2040240442	15,3	403,27 €	479,89 €		7,5	2040240473	19,9	519,65 €	618,39 €
	10,0	2040240444	16,9	437,78 €	520,96 €		10,0	2040240314	22,2	564,07 €	671,25 €

*Nicht lagerhaltig. Lieferzeit ca. 2 – 3 Wochen.

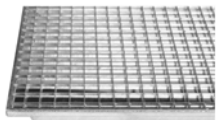
Vario-Flex Lichtschachtaufsatz für Standard- und Kompaktlichtschächte

- Höhenverstellbar von 5 – 17 cm
- Einbau in weniger als 2 Minuten
- Ermöglicht eine perfekte Optik



Vario-Flex (Rost MW 30x10 inkl.)

Lichtmaße Breite/Tiefe cm	Artikel-Nummer	Preis/Stück zzgl. MwSt.	Preis/Stück inkl. MwSt.
80/50	2040310011	428,53 €	509,95 €
100/50	2040310012	463,51 €	551,57 €
125/50	2040310013	521,43 €	620,50 €
130/50	2040310015	555,54 €	661,09 €
80/60	2040310020	485,72 €	578,00 €
100/60	2040310021	501,54 €	596,84 €
130/60	2040310022	594,51 €	707,47 €



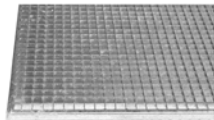
MW 30/30



MW 30/10

Gitterroste begehbar

- Maschenweite 30/30 und 30/10
- Belastung bis 3,5 kN/m², 150 kg



Gitterroste PKW-Befahrbar

- Maschenweite 20/20
- Belastung bis 5 kN/Radlast
- ab B 230 cm U-Schiene nötig (s.Tab. S.30)
- Belastung bis 10 kN/Radlast
- ab B 230 cm U-Schiene mit Zwischenträger nötig (s.Tab. S.30)

Außenmaße Gitterroste – U-Schienen

- 80 -100: Lichte Breite + 40 mm Lichte Tiefe + 2 mm
- 130 -100: Lichte Breite + 48 mm Lichte Tiefe + 2 mm

Gitterroste für Kompaktlichtschächte mit 50 cm Wandabstand für 3-seitige Auflage

Gitterroste begehbar 30/30

Schacht B / T cm	Artikel-Nummer	Gewicht kg	Preis/Stück zzgl. MwSt.	Preis/Stück inkl. MwSt.
80/50	2040240519	5,0	70,28 €	83,63 €
100/50	2040240521	7,2	85,21 €	101,40 €
130/50	2040240002	12,7	194,06 €	230,93 €
155/50	2040240004	14,2	230,02 €	273,73 €
180/50	2040240084	27,2	303,52 €	361,19 €
205/50	2040240091	31,4	381,20 €	453,63 €
230/50*	2040240328	30,9	274,07 €	326,14 €
255/50*	2040240338	36,2	393,12 €	467,81 €

Gitterroste begehbar 30/10

Schacht B / T cm	Artikel-Nummer	Gewicht kg	Preis/Stück zzgl. MwSt.	Preis/Stück inkl. MwSt.
80/50	2040240523	6,8	96,24 €	114,53 €
100/50	2040240525	8,3	121,86 €	145,02 €
130/50	2040240005	16,6	275,78 €	328,18 €
155/50	2040240006	18,4	289,14 €	344,07 €
180/50	2040240085	32,3	359,69 €	428,04 €
205/50	2040240092	42,3	436,14 €	519,01 €
230/50*	2040240329	34,5	393,05 €	467,73 €
255/50*	2040240339	40,2	411,82 €	490,07 €

Gitterroste befahrbar bis 5 kN/Radlast 20/20

Schacht B / T cm	Artikel-Nummer	Gewicht kg	Preis/Stück zzgl. MwSt.	Preis/Stück inkl. MwSt.
80/50	2040240527	14,0	267,36 €	318,15 €
100/50	2040240530	17,8	283,93 €	337,88 €
130/50	2040240007	24,7	379,76 €	451,92 €
155/50	2040240008	27,6	415,66 €	494,63 €
180/50	2040240086	42,6	455,11 €	541,59 €
205/50	2040240093	48,4	546,90 €	650,82 €
230/50*	2040240330	66,3	481,42 €	572,89 €
255/50*	2040240340	75,4	567,45 €	675,27 €

*Nicht lagerhaltig. Lieferzeit ca. 4 Wochen.

Gitterroste für Kompaktlichtschächte mit Platte (vierseitiger KLS-Aufsatz) mit 50 cm Wandabstand

Gitterroste begehbar 30/30

Schacht B / T cm	Artikel-Nummer	Gewicht kg	Preis/Stück zzgl. MwSt.	Preis/Stück inkl. MwSt.
80/50	2040240142	5,0	114,60 €	136,37 €
100/50	2040240149	7,0	122,89 €	146,24 €
130/50	2040240154	13,0	169,20 €	201,34 €
155/50	2040240161	14,0	200,57 €	238,68 €
180/50	2040240363	20,5	262,22 €	312,04 €
205/50	2040240374	23,3	357,30 €	425,18 €
230/50*	2040240481	26,1	318,66 €	379,21 €
255/50*	2040240491	28,8	320,72 €	381,65 €

Gitterroste begehbar 30/10

Schacht B / T cm	Artikel-Nummer	Gewicht kg	Preis/Stück zzgl. MwSt.	Preis/Stück inkl. MwSt.
80/50	2040240143	7,0	157,00 €	186,83 €
100/50	2040240150	8,0	172,07 €	204,77 €
130/50	2040240156	17,0	229,34 €	272,91 €
155/50	2040240162	18,0	296,26 €	352,55 €
180/50	2040240365	23,6	309,21 €	367,96 €
205/50	2040240375	26,8	284,82 €	338,94 €
230/50*	2040240483	29,9	399,97 €	475,97 €
255/50*	2040240493	33,1	434,77 €	517,38 €

Gitterroste befahrbar bis 5 kN/Radlast 20/20

Schacht B / T cm	Artikel-Nummer	Gewicht kg	Preis/Stück zzgl. MwSt.	Preis/Stück inkl. MwSt.
80/50	2040240145	14,0	247,83 €	294,92 €
100/50	2040240168	18,0	299,89 €	356,87 €
130/50	2040240157	25,0	301,06 €	358,26 €
155/50	2040240163	28,0	372,16 €	442,87 €
180/50	2040240367	51,0	413,95 €	492,60 €
205/50	2040240376	57,9	478,34 €	569,22 €
230/50*	2040240482	64,8	526,01 €	625,95 €
255/50*	2040240492	71,7	581,98 €	692,55 €

Hinweis: Roste ohne Verstärkungsleiste nicht vorrätig. Lieferzeit ca. 4 Wochen

Gitterroste für Kompaktlichtschächte mit 60 cm Wandabstand für 3-seitige Auflage

Gitterroste begehbar 30/30

Schacht B / T cm	Artikel-Nummer	Gewicht kg	Preis/Stück zzgl. MwSt.	Preis/Stück inkl. MwSt.
80/60	2040240520	5,5	84,67 €	100,75 €
100/60	2040240522	7,9	94,46 €	112,41 €
130/60	2040240069	16,7	207,49 €	246,91 €
155/60	2040240070	22,0	263,59 €	313,67 €
180/60	2040240087	31,9	322,36 €	383,61 €
205/60	2040240094	36,2	388,74 €	462,60 €
230/60*	2040240331	35,7	295,51 €	351,66 €
255/60*	2040240341	41,5	330,92 €	393,80 €

Gitterroste begehbar 30/10

Schacht B / T cm	Artikel-Nummer	Gewicht kg	Preis/Stück zzgl. MwSt.	Preis/Stück inkl. MwSt.
80/60	2040240524	7,5	106,04 €	126,19 €
100/60	2040240526	9,1	122,96 €	146,32 €
130/60	2040240071	20,8	279,41 €	332,50 €
155/60	2040240072	25,0	339,69 €	404,23 €
180/60	2040240089	43,4	406,55 €	483,79 €
205/60	2040240095	49,3	492,24 €	585,77 €
230/60*	2040240333	39,9	432,99 €	515,26 €
255/60*	2040240342	46,2	527,45 €	627,67 €

Gitterroste befahrbar bis 5 kN/Radlast 20/20

Schacht B / T cm	Artikel-Nummer	Gewicht kg	Preis/Stück zzgl. MwSt.	Preis/Stück inkl. MwSt.
80/60	2040240528	16,8	279,55 €	332,66 €
100/60	2040240531	21,3	336,95 €	400,97 €
130/60	2040240073	30,3	424,43 €	505,07 €
155/60	2040240074	53,7	464,70 €	553,00 €
180/60	2040240090	50,8	500,05 €	595,06 €
205/60	2040240096	58,5	612,66 €	729,07 €
230/60*	2040240334	78,1	551,43 €	656,20 €
255/60*	2040240348	88,5	644,86 €	767,38 €

*Nicht lagerhaltig. Lieferzeit ca. 4 Wochen.

Gitterroste für Kompaktlichtschächte mit Platte (vierseitiger KLS-Aufsatz) mit 60 cm Wandabstand

Gitterroste begehbar 30/30

Schacht B / T cm	Artikel-Nummer	Gewicht kg	Preis/Stück zzgl. MwSt.	Preis/Stück inkl. MwSt.
80/60	2040240146	6,0	129,67 €	154,31 €
100/60	2040240152	8,0	144,12 €	171,51 €
130/60	2040240158	17,0	217,83 €	259,22 €
155/60	2040240164	22,0	237,15 €	282,20 €
180/60	2040240368	24,3	296,67 €	353,04 €
205/60	2040240474	27,5	336,81 €	400,81 €
230/60*	2040240484	30,8	342,57 €	407,66 €
255/60*	2040240494	34,1	379,22 €	451,27 €

Gitterroste begehbar 30/10

Schacht B / T cm	Artikel-Nummer	Gewicht kg	Preis/Stück zzgl. MwSt.	Preis/Stück inkl. MwSt.
80/60	2040240147	8,0	177,55 €	211,29 €
100/60	2040240153	9,0	195,70 €	232,89 €
130/60	2040240159	21,0	271,19 €	322,72 €
155/60	2040240165	25,0	321,54 €	382,63 €
180/60	2040240369	27,9	365,58 €	435,05 €
205/60	2040240475	31,6	422,58 €	502,87 €
230/60*	2040240485	35,4	464,64 €	552,92 €
255/60*	2040240495	39,2	514,02 €	611,69 €

Gitterroste befahrbar bis 5 kN/Radlast 20/20

Schacht B / T cm	Artikel-Nummer	Gewicht kg	Preis/Stück zzgl. MwSt.	Preis/Stück inkl. MwSt.
80/60	2040240148	17,0	266,81 €	317,50 €
100/60	2040240151	21,0	330,44 €	393,23 €
130/60	2040240160	30,0	343,32 €	408,55 €
155/60	2040240167	54,0	430,45 €	512,24 €
180/60	2040240370	60,3	489,57 €	582,59 €
205/60	2040240476	68,5	565,60 €	673,07 €
230/60*	2040240486	76,7	622,12 €	740,32 €
255/60*	2040240496	84,8	688,22 €	818,98 €

Hinweis: Roste ohne Verstärkungsleiste nicht vorrätig. Lieferzeit ca. 4 Wochen

Gitterroste für Kompaktlichtschächte mit 80 cm Wandabstand

Gitterroste begehbar 30/30

Schacht B / T cm	Artikel-Nummer	Gewicht kg	Preis/Stück zzgl. MwSt.	Preis/Stück inkl. MwSt.
130/80	2040240315	23,4	271,26 €	322,80 €
155/80	2040240318	28,0	329,83 €	392,49 €
180/80	2040240322	34,8	443,06 €	527,24 €
205/80	2040240325	40,3	523,34 €	622,77 €
230/80*	2040240335	45,2	439,70 €	523,24 €
255/80*	2040240349	52,0	441,62 €	525,53 €

Gitterroste begehbar 30/10

Schacht B / T cm	Artikel-Nummer	Gewicht kg	Preis/Stück zzgl. MwSt.	Preis/Stück inkl. MwSt.
130/80	2040240316	26,6	355,52 €	423,06 €
155/80	2040240319	31,9	429,70 €	511,34 €
180/80	2040240323	39,3	558,34 €	664,43 €
205/80	2040240326	45,4	654,45 €	778,79 €
230/80*	2040240336	50,8	541,29 €	644,13 €
255/80*	2040240350	58,3	643,01 €	765,18 €

Gitterroste befahrbar bis 5 kN/Radlast 20/20

Schacht B / T cm	Artikel-Nummer	Gewicht kg	Preis/Stück zzgl. MwSt.	Preis/Stück inkl. MwSt.
130/80	2040240317	57,4	502,58 €	598,08 €
155/80	2040240320	68,6	610,54 €	726,54 €
180/80	2040240324	80,1	724,25 €	861,86 €
205/80	2040240327	90,9	822,89 €	979,24 €
230/80*	2040240337	101,8	691,23 €	822,57 €
255/80*	2040240351	114,6	799,60 €	951,52 €

*Nicht lagerhaltig. Lieferzeit ca. 4 Wochen.

Gitterroste für Kompaktlichtschächte mit Platte (vierseitiger KLS-Aufsatz) mit 80 cm Wandabstand

Gitterroste begehbar 30/30

Schacht B / T cm	Artikel-Nummer	Gewicht kg	Preis/Stück zzgl. MwSt.	Preis/Stück inkl. MwSt.
130/80	2040240358	23,2	257,42 €	306,33 €
155/80	2040240361	27,4	305,17 €	363,15 €
180/80	2040240371	31,7	352,91 €	419,97 €
205/80	2040240478	36,0	400,66 €	476,78 €
230/80*	2040240487	40,3	448,40 €	533,60 €
255/80*	2040240497	44,6	496,08 €	590,33 €

Gitterroste begehbar 30/10

Schacht B / T cm	Artikel-Nummer	Gewicht kg	Preis/Stück zzgl. MwSt.	Preis/Stück inkl. MwSt.
130/80	2040240359	26,6	348,94 €	415,24 €
155/80	2040240362	31,5	413,81 €	492,43 €
180/80	2040240372	36,5	478,61 €	569,55 €
205/80	2040240479	41,4	543,27 €	646,50 €
230/80*	2040240489	46,3	607,94 €	723,45 €
255/80*	2040240498	51,2	672,81 €	800,64 €

Gitterroste befahrbar bis 5 kN/Radlast 20/20

Schacht B / T cm	Artikel-Nummer	Gewicht kg	Preis/Stück zzgl. MwSt.	Preis/Stück inkl. MwSt.
130/80	2040240360	57,6	419,22 €	498,87 €
155/80	2040240364	68,3	553,96 €	659,21 €
180/80	2040240373	79,0	640,61 €	762,33 €
205/80	2040240480	89,6	727,33 €	865,53 €
230/80*	2040240490	100,3	814,05 €	968,72 €
255/80*	2040240500	111,0	900,84 €	1.072,00 €

Hinweis: Roste ohne Verstärkungsleiste nicht vorrätig. Lieferzeit ca. 4 Wochen

Zwischenträger Gitterroste für Kompaktlichtschächte mit 50 / 60 / 80 cm Wandabstand

Gitterroste 20/20 Zwischenträger

Schacht B cm	Artikel-Nummer	Gewicht kg	Preis/Stück zzgl. MwSt.	Preis/Stück inkl. MwSt.
80	2040240352	4,5	112,96 €	134,42 €
100	2040240354	5,6	122,14 €	145,34 €
130	2040240344	11,9	150,97 €	179,66 €
155	2040240345	14,1	165,36 €	196,78 €
180	2040240346	20,0	211,39 €	251,56 €
205	2040240347	22,7	228,86 €	272,34 €
230*	2040240356	31,8	287,49 €	342,12 €
255*	2040240357	42,1	353,60 €	420,78 €

*Nicht lagerhaltig. Lieferzeit ca. 4 Wochen.

Zwischenträger und U-Schienen Gitterroste für Kompaktlichtschächte ab 230 cm Breite

U-Schienen Gitterroste MW 30/10 und 30/30

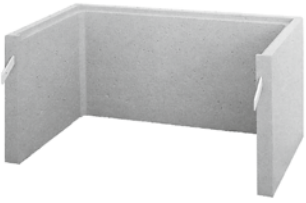
Schacht B/Wandabstand cm	Artikel-Nummer	Gewicht kg	Preis/Stück zzgl. MwSt.	Preis/Stück inkl. MwSt.
230/50	2040240549	11,84	141,32 €	168,17 €
230/60-80	2040240550	20,18	189,13 €	225,06 €
255/50-80	2040240552	22,34	233,31 €	277,64 €

U-Schienen Gitterroste MW 20/20 bis 0,5t

Schacht B/Wandabstand cm	Artikel-Nummer	Gewicht kg	Preis/Stück zzgl. MwSt.	Preis/Stück inkl. MwSt.
230/50-80	2040240551	25,17	264,68 €	314,97 €
255/50-80	2040240552	36,70	333,46 €	396,82 €

U-Schienen und Zwischenträger Gitterroste MW 20/20 bis 1t

Schacht B/Wandabstand cm	Artikel-Nummer	Gewicht kg	Preis/Stück zzgl. MwSt.	Preis/Stück inkl. MwSt.
230/50-60	2040240356	25,17	287,49 €	342,12 €
230/80	2040240356	33,35	287,49 €	342,12 €
	2040240551	25,17	264,68 €	314,97 €
255/50-60	2040240357	43,28	353,60 €	420,78 €
230/80	2040240357	43,28	353,60 €	420,78 €
	2040240552	36,70	333,46 €	396,82 €



Einhängelichtschacht „D“
Für UNifix KOMBI Betonzargen



Einhängelichtschacht „D“ mit Boden
Für UNifix KOMBI Betonzargen

Einhängelichtschacht „D“

Lichtmaße Breite/Tiefe cm	Bauhöhe cm	Lichtmaße Breite/Tiefe cm	Artikel-Nummer	Stück- gewicht kg	ohne Boden		mit Boden					
					Stück/Palette	Preis/Stück zzgl. MwSt.	Preis/Stück inkl. MwSt.	Stück/Palette	Preis/Stück zzgl. MwSt.	Preis/Stück inkl. MwSt.		
60/50*	50	6	2040250003	125	8	106,93 €	127,25 €	2040250005	161	4	145,13 €	172,70 €
80/50	50	6	2040250006	145	8	119,39 €	142,08 €	2040250007	191	4	170,17 €	202,50 €
100/50	50	6	2040250008	160	8	131,79 €	156,83 €	2040250009	218	4	195,28 €	232,38 €

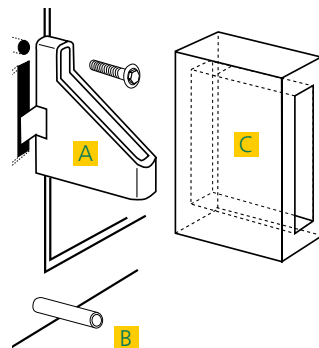
Die Nutzhöhe der LS-Grundteile beträgt ab Brüstung bis LS-Oberkante 40 cm.
*Hier handelt es sich um einen AS Schacht mit D-Adapter.

Lichte Höhe bei D mit Boden = 45 cm

Montagesatz

Zur Überbrückung der Perimeterdämmung, bei üblicher nachträglicher Dämm-Montage sowie bei gleichzeitigem Einbau von Betonzarge und Dämmung in die Schalung.

Ein Montagesatz je Lichtschacht im Polybeutel verpackt besteht aus:
A 2 Einhängekonsolen mit Schrauben
B 2 Distanzhülsen
C 2 Dämmstoff-Formteile



Einhängekonsolen für Eihängelichtschacht „D“

Dämmstoffdicke mm	Artikel-Nummer	Gewicht kg	Preis/Satz zzgl. MwSt.	Preis/Satz inkl. MwSt.
50	2040290071	0,9	60,43 €	71,92 €
60	2040290057	0,9	64,32 €	76,54 €
80	2040290058	1,0	64,59 €	76,86 €
100	2040290059	1,2	70,55 €	83,96 €
120	2040290061	1,3	73,03 €	86,91 €
140	2040290062	1,4	80,20 €	95,44 €
160	2040290063	1,6	84,96 €	101,10 €
180	2040290064	1,8	99,03 €	117,84 €
200	2040290065	1,8	111,42 €	132,59 €

Bei geringerer Dämmstoffdicke als 60 mm muss der Einhängegorn des Lichtschachtes bauseits um ca. 10 mm gekürzt werden.

Versetzanleitung für Eihängelichtschacht „D“

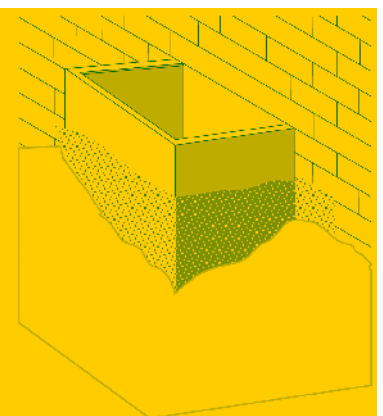
1. Füllen der Ankerhülse vor dem Einhängen des Lichtschachtes „D“ mit Zementmörtel.
2. Gegebenenfalls Sitz der Distanzhülsen auf richtigen Abstand (Maß der Dämmstoffdicke) justieren.
3. Lichtschacht in die Ankerhülsen bzw. Einhängekonsolen der Beton- oder Kunststoffzarge einhängen.
4. Aufsatzrahmen vermörteln und bis zur gewünschten Höhe aufsetzen.*
5. Gitterrost einlegen und Sicherungskette montieren.
6. Alle Schächte sind unmittelbar nach der Montage mit einem Anfüllstutzen zu versehen (Noppenfolie o.Ä.). Idealerweise erfolgt das Hinterfüllen mit nicht-bindigem (z.B. kiesigem) Material.

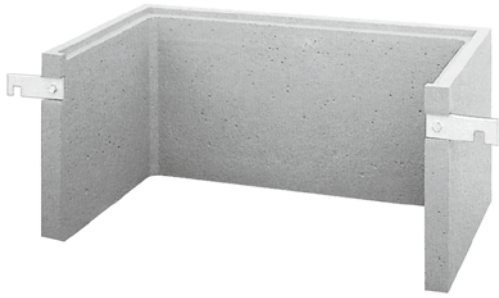
Für alle Lichtschächte gilt:

Bei erforderlicher Überschreitung der Verkehrslast von 500 kg/m² (begehbar) bzw. 500 kg/Raddruck (PKW-befahrbar) und der aufstockbaren Gesamthöhe über 200 cm empfehlen wir das Lichtschachtprogramm „SAS“.

* Ab 4. auch für „AS“-Schächte

Achtung: Schächte dürfen nicht als Auflage (z.B. bei Gerüsten) verwendet werden und die max. aufstockbare Gesamthöhe von 2,0 m nicht überschreiten!





Anschraublichtschacht „AS“

Zur Lichtschachtmontage an vorhandenen Wänden ohne Einhängvorrichtung.



Anschraublichtschacht „AS“ mit Boden

Höhe 45 cm

Anschraublichtschacht „AS“

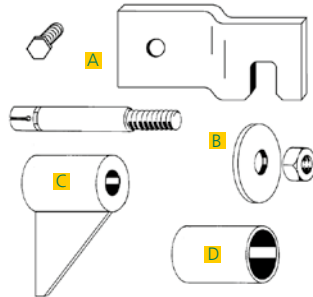
Lichtmaße Breite/Tiefe cm	Bauhöhe cm	Lichtmaße Breite/Tiefe cm	Artikel- Nummer	ohne Boden				mit Boden				
				Stück- gewicht kg	Stück/ Palette	Preis/Stück ohne Boden zzgl. MwSt.	Preis/Stück ohne Boden inkl. MwSt.	Artikel- Nummer	Stück- gewicht kg	Stück/ Palette	Preis/Stück mit Boden zzgl. MwSt.	Preis/Stück mit Boden inkl. MwSt.
60/50	50	6	2040260003	125	8	105,34 €	125,35 €	2040260006	161	4	142,98 €	170,14 €
80/50	50	6	2040260007	145	8	117,61 €	139,96 €	2040260008	191	4	167,65 €	199,50 €
100/50	50	6	2040260009	160	8	129,82 €	154,49 €	2040260010	218	4	192,38 €	228,94 €
125/50	50	7	2040260011	214	4	166,39 €	198,00 €	2040260012	310	4	244,52 €	290,98 €
150/50	50	8	2040260013	270	4	239,51 €	285,02 €	2040260001	396	4	333,70 €	397,10 €
200/50	50	9,3	2040260002	365	4	312,77 €	372,20 €	2040260004	536	4	438,10 €	521,34 €

Der Befestigungssatz ist im Schachtpreis nicht enthalten, untenstehende Preise müssen zum Schacht hinzugerechnet werden!

**Befestigungssatz für Anschraublichtschacht „AS“
(je Lichtschacht, im Polybeutel verpackt)**

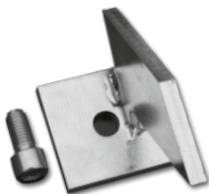
- A** 2 Flachlaschen mit Schrauben
- B** 2 Ankerbolzen 16 mm Ø, mit Scheiben und Muttern
- C** 2 Distanzhülsen dickwandig (ab 80 mm mit angeschweißtem Knotenblech)
- D** 2 Distanzhülsen dünnwandig

Für Lichtschächte mit mehr als 200 mm Dämmung verweisen wir auf unser SAS- und KLS-Programm (S. 31).



Adapter für Anschraublichtschacht

Adapter, verzinkt zum Einhängen von Anschraublichtschächten in UNifix KOMBI Betonzargen. Passend für alle Größen. Lieferung erfolgt paarweise. Artikel-Nr. 2040240532, **34,97 € zzgl. MwSt./Paar**, **41,62 € inkl. MwSt./Paar**.



Befestigungssatz für Anschraublichtschacht „AS“

Dämmstoff- dicke mm	Artikel- Nummer	Gewicht kg	Preis/Stück ohne Boden zzgl. MwSt.	Preis/Stück ohne Boden inkl. MwSt.
o. Dämmung	2040290080	1,6	43,36 €	51,60 €
40	2040290038	2,4	70,29 €	83,65 €
50	2040290040	2,5	70,89 €	84,36 €
60	2040290041	2,6	71,29 €	84,83 €
80	2040290043	3,7	73,75 €	87,76 €
100	2040290042	4,0	98,82 €	117,59 €
120	2040290066	4,4	105,00 €	124,95 €
140	2040290067	4,7	108,66 €	129,31 €
160	2040290068	5,1	113,05 €	134,53 €
180	2040290077	5,4	129,68 €	154,31 €
200	2040290079	5,7	133,27 €	158,59 €



Komponentenbedarf für Anschraubschächte mit und ohne Dämmung

Aufbauhöhe (max. 2,0 m)	ohne Dämmung						mit Dämmung					
	bis 1 m		bis 1,5 m		bis 2 m		bis 1 m		bis 1,5 m		bis 2 m	
	Anschraubteile	Aufsätze	Anschraubteile	Aufsätze	Anschraubteile	Aufsätze	Anschraubteile	Aufsätze	Anschraubteile	Aufsätze	Anschraubteile	Aufsätze
AS 60 + 80	1	1	1	2	1	3	2	0	2	1	2	2
AS 100 + 125	1	1	1	2	2	2	2	0	2	1	3	1
AS 150 + 200	1	1	2	1	3	1	2	0	3	0	4	0

Aufsatzrahmen 3-seitig

(Standard-Ausführung) passend für Lichtschächte „D“ und „AS“

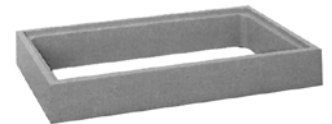
**Aufsatzrahmen 3-seitig (Standard-Ausführung)**

Lichtmaße Breite/Tiefe cm	Höhe cm	Artikel-Nummer	Stückgewicht kg	Stückzahl/Palette	Preis/Stück zzgl. MwSt.	Preis/Stück inkl. MwSt.
60/50	10	2040270003	25,0	32	33,30 €	39,63 €
	15	2040270025	37,5	20	37,45 €	44,57 €
	20	2040270032	50,0	16	41,47 €	49,35 €
	30	2040270034	75,0	12	62,31 €	74,15 €
	50	2040270035	125,0	8	82,39 €	98,05 €
80/50	10	2040270036	29,0	32	37,49 €	44,61 €
	15	2040270002	44,0	20	42,17 €	50,19 €
	20	2040270005	58,0	16	47,06 €	56,00 €
	30	2040270007	87,0	12	70,36 €	83,72 €
100/50	50	2040270008	145,0	8	93,92 €	111,76 €
	10	2040270009	32,0	32	42,31 €	50,34 €
	15	2040270011	48,0	20	47,85 €	56,94 €
	20	2040270013	64,0	16	53,13 €	63,22 €
	30	2040270016	96,0	12	79,66 €	94,80 €
125/50*	50	2040270017	160,0	8	106,19 €	126,37 €
	15	2040270018	64,5	10	64,22 €	76,42 €
	20	2040270019	86,0	8	71,48 €	85,06 €
	30	2040270020	129,0	6	107,05 €	127,39 €
	50	2040270021	214,0	4	142,76 €	169,88 €
150/50*	15	2040270022	81,0	10	98,76 €	117,52 €
	20	2040270023	108,0	8	109,55 €	130,36 €
	30	2040270024	162,0	6	164,42 €	195,66 €
	50	2040270026	270,0	4	219,29 €	260,96 €
200/50*	15	2040270027	109,5	10	131,92 €	156,99 €
	20	2040270028	146,0	8	146,66 €	174,53 €
	30	2040270029	219,0	6	220,03 €	261,83 €
	50	2040270030	365,0	4	293,53 €	349,30 €

*Nicht in halbem Palettengembinde lieferbar.

Aufsatzrahmen 4-seitig

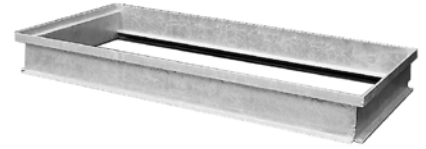
Bei Tiefgaragen mit Erdüberdeckung

**Aufsatzrahmen 4-seitig**

Lichtmaße Breite/Tiefe cm	Höhe cm	Artikel-Nummer	Stückgewicht kg	Stückzahl/Palette	Preis/Stück zzgl. MwSt.	Preis/Stück inkl. MwSt.
60/44	10	2040270014	27,2	16	49,04 €	58,36 €
	15	2040270031	40,8	12	55,01 €	65,46 €
	20	2040270033	54,4	10	61,10 €	72,71 €
80/44	10	2040270001	32,2	16	56,01 €	66,65 €
	15	2040270004	48,3	12	63,05 €	75,03 €
	20	2040270006	64,4	10	70,08 €	83,40 €
100/44	10	2040270010	37,5	16	63,38 €	75,42 €
	15	2040270012	56,3	12	71,29 €	84,83 €
	20	2040270015	75,0	10	79,33 €	94,40 €

Stahlzargen-Aufsatz

- Zur exakten Höhenanpassung des Gitterrostes an die Belagoberfläche
- Betonrandfreier Belaganschluss bis an die Zarge
- Passend für Lichtschacht- und Aufsatzrahmen
- Für alle Standardroste mit Verstärkungsleiste



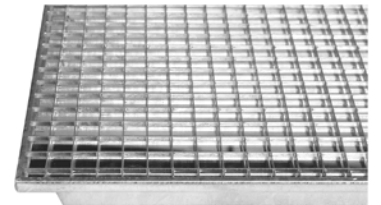
Stahlzargen-Aufsatz

Lichtmaße Breite/Tiefe cm	Höhe cm	Artikel-Nummer	Stückgewicht kg	Preis/Stück	Preis/Stück	Lichtmaße Breite/Tiefe cm	Höhe cm	Artikel-Nummer	Stückgewicht kg	Preis/Stück	Preis/Stück
				zzgl. MwSt.	inkl. MwSt.					zzgl. MwSt.	inkl. MwSt.
60/50	5,0	2040310003	4,4	153,97 €	183,22 €	125/50	5,0	2040310001	8,1	247,10 €	294,04 €
	7,5	2040310014	5,1	166,09 €	197,65 €		7,5	2040310002	9,0	278,32 €	331,20 €
	10,0	2040310025	5,8	178,62 €	212,56 €		10,0	2040310004	10,0	309,00 €	367,71 €
80/50	5,0	2040310027	5,0	166,09 €	197,65 €	150/50*	5,0	2040310005	9,1	267,67 €	318,52 €
	7,5	2040310028	5,8	177,95 €	211,76 €		7,5	2040310006	10,1	302,44 €	359,90 €
	10,0	2040310029	6,6	192,83 €	229,46 €		10,0	2040310007	11,3	336,88 €	400,88 €
100/50	5,0	2040310030	5,7	172,93 €	205,78 €	200/50*	5,0	2040310008	11,0	305,32 €	363,33 €
	7,5	2040310031	6,6	189,95 €	226,03 €		7,5	2040310009	12,3	348,87 €	415,15 €
	10,0	2040310032	7,4	207,37 €	246,76 €		10,0	2040310010	13,7	391,62 €	466,02 €

*Nicht lagerhaltig. Lieferzeit ca. 2 Wochen.

Gitterroste begebar

Maschenweite 30/30
Punktlast 150 kg/m²



Gitterroste 30/30

Schacht B / T cm	Artikel-Nummer	Gewicht kg	Preis/Stück zzgl. MwSt.	Preis/Stück inkl. MwSt.
60	2040290033	4,4	51,14 €	60,85 €
80	2040290060	5,0	60,39 €	71,86 €
100	2040290089	7,2	79,73 €	94,88 €
125	2040290014	14,2	158,66 €	188,81 €
150	2040290029	20,6	190,39 €	226,56 €
200	2040290031	27,5	286,42 €	340,83 €

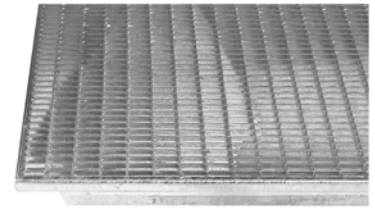
Gitterroste ohne Verstärkungsleiste für 4-seitig Aufsatzrahmen

Gitterroste 30/30

Schacht B / T cm	Artikel-Nummer	Gewicht kg	Preis/Stück zzgl. MwSt.	Preis/Stück inkl. MwSt.
60	2040290050	4,6	58,56 €	69,68 €
80	2040290051	5,2	67,74 €	80,61 €
100	2040290052	6,3	84,82 €	100,94 €

Gitterroste begehbar

Maschenweite 30/10

Punktlast 150 kg/m²**Gitterroste 30/10**

Schacht B / T cm	Artikel-Nummer	Gewicht kg	Preis/Stück zzgl. MwSt.	Preis/Stück inkl. MwSt.
60	2040290039	5,3	80,66 €	95,99 €
80	2040290070	6,8	83,62 €	99,51 €
100	2040290100	8,3	103,62 €	123,31 €
125	2040290026	21,5	188,96 €	224,86 €
150	2040290030	25,0	227,43 €	270,64 €
200	2040290032	41,0	340,95 €	405,73 €

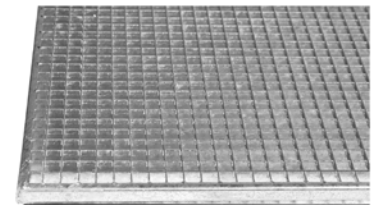
Gitterroste ohne Verstärkungsleiste für 4-seitige Aufsatzrahmen**Gitterroste 30/10**

Schacht B / T cm	Artikel-Nummer	Gewicht kg	Preis/Stück zzgl. MwSt.	Preis/Stück inkl. MwSt.
60	2040290053	5,6	77,99 €	92,81 €
80	2040290054	7,2	94,74 €	112,74 €
100	2040290055	8,9	111,35 €	132,51 €

Gitterroste PKW-Befahrbar

Maschenweite 20/20

Belastung bis 500 kg/Radlast

**Gitterroste 20/20**

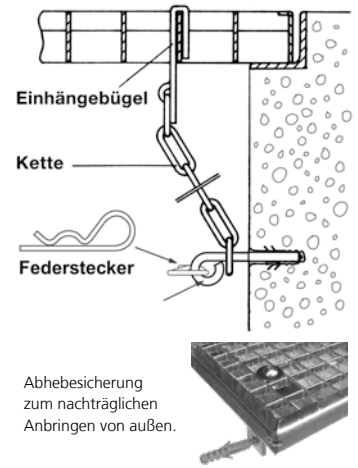
Schacht B / T cm	Artikel-Nummer	Gewicht kg	Preis/Stück zzgl. MwSt.	Preis/Stück inkl. MwSt.
60	2040290049	10,7	199,03 €	236,85 €
80	2040290078	14,0	241,23 €	287,06 €
100	2040290003	17,8	276,08 €	328,53 €
125	2040290028	26,8	318,65 €	379,19 €
150	2040290036	33,5	383,24 €	456,06 €
200	2040290037	49,0	480,73 €	572,07 €

Gitterroste ohne Verstärkungsleiste für 4-seitige Aufsatzrahmen**Gitterroste 20/20**

Schacht B / T cm	Artikel-Nummer	Gewicht kg	Preis/Stück zzgl. MwSt.	Preis/Stück inkl. MwSt.
60	2040290092	9,8	175,47 €	208,81 €
80	2040290093	13,0	211,18 €	251,31 €
100	2040290094	16,1	237,52 €	282,64 €

Sicherungskette Standard

Verzinkt, Schließen und Öffnen ohne Schlüssel. Bestehend aus: Flacheisenhaken mit Kette, Ösenschraube, Dübel und Federstecker. Gesamtlänge ca. 80 cm. Paarweise verpackt, mit Montageanleitung. Die Sicherungskette kann mehrfach verlängert werden.



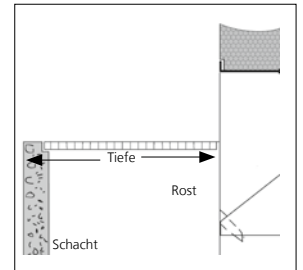
Sicherungsketten				
	Artikel-Nummer	Gewicht kg	Preis/Paar zzgl. MwSt.	Preis/Paar inkl. MwSt.
Standard	2040290034	0,4	18,77 €	22,33 €
G540	2040290035	1,4	104,29 €	124,10 €
Verlängerung 70 cm	2040290101	0,4	13,70 €	16,31 €
Abhebesicherung	2040290102	0,4	38,70 €	46,05 €

Lichtschachtabdeckung*



Mit Edelstahlgewebe V2A für Standardlichtschächte 60/80/100/125/150/200. Montage durch Verschrauben mit dem Gitterrost. Schrauben werden mitgeliefert. Wandanschluss mit Borstendichtung. Tiefe muss nachträglich ausgemessen werden, da es sich um eine individuelle Fertigung handelt, die abhängig von Dämmung und Putzauftrag ist. 66 % Luftdurchlässig.

Sonderwünsche, z.B. abgewinkelte Abdeckungen, auf Anfrage.



Lichtschachtabdeckung

Baubreite cm	Außenbreite mm	Tiefe	Gewicht kg	Artikel-Nummer 50 cm	Preis/Stück zzgl. MwSt.	Preis/Stück inkl. MwSt.	Artikel-Nummer 60 cm	Preis/Stück zzgl. MwSt.	Preis/Stück inkl. MwSt.	Artikel-Nummer 80 cm	Preis/Stück zzgl. MwSt.	Preis/Stück inkl. MwSt.
60	720			2040290081	199,30 €	237,17 €						
80	930		0,39	2040290082	221,84 €	263,99 €	2040290097	235,68 €	280,45 €			
100	1.130		0,39	2040290083	244,39 €	290,82 €	2040290098	261,61 €	311,32 €			
125	1.390			2040290084	278,97 €	331,97 €						
130	1.460	Abhängig v. Dämmung/ Putzauftrag	0,39	2040290104	278,97 €	331,97 €	2040290106	298,12 €	354,76 €	2040290013	338,62 €	402,96 €
150	1.660			2040290095	311,95 €	371,22 €						
155	1.710		0,39	2040290105	317,07 €	377,32 €	2040290107	334,50 €	398,05 €	2040290015	379,91 €	452,10 €
180	2.000		0,70	2040290009	351,79 €	418,62 €	2040290011	376,06 €	447,51 €	2040290017	412,97 €	491,43 €
200	2.180			2040290096	391,35 €	465,71 €						
205	2.250		0,84	2040290010	408,38 €	485,97 €	2040290012	425,33 €	506,15 €	2040290016	457,52 €	544,45 €

*Nicht lagerhaltig. Lieferzeit ca. 2 Wochen.

Laubfangkorb

Der Laubfangkorb mit Drehmechanik aus Kunststoff. Einsetzbar für Rohre mit einem Durchmesser von 75–200 mm.

Art. Nr. 2040290103, Preis pro Stück: **zzgl. MwSt. 39,57 €**, **47,09 € inkl. MwSt.**

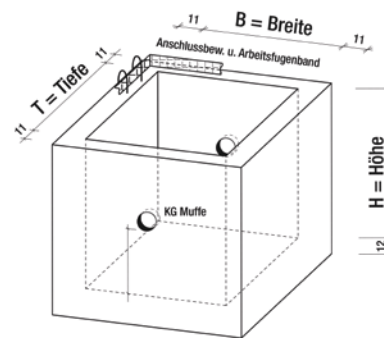


Pumpensumpfschacht

Pumpensumpf aus WU-Beton aus einem Guss mit Anschlussbewehrung und Arbeitsfugenband. Inklusive zwei KG-Doppelmuffen DN 100. Für nicht benötigte Anschlüsse werden KG-Muffenstopfen mitgeliefert.

Zertifiziert nach EN 45011.

Konditionen auf Anfrage.



Pumpensumpfschacht

Lichtmaße Breite/Tiefe/ Höhe cm	Artikel-Nummer	Gewicht kg	Höhe cm	Preis/Stück zzgl. MwSt.	Preis/Stück inkl. MwSt.
60/60/60	2040380003	688	40	617,75 €	735,12 €
80/80/80	2040380007	1.144	50	764,65 €	909,93 €
80/80/100	2040380008	1.360	50	830,10 €	987,82 €
100/100/80	2040380009	1.464	50	892,40 €	1.061,96 €
100/100/100	2040380010	1.728	50	991,65 €	1.180,06 €
120/120/80	2040380011	1.806	50	1.021,70 €	1.215,82 €
120/120/100	2040380012	2.800	50	1.166,10 €	1.387,66 €
Zusatzmuffen	2040380006			68,40 €	81,40 €

Pumpensumpfschacht WU-Beton

Frachtkosten bei Einzelbezug: Artikel-Nummer 204038005, **zzgl. MwSt. 95,00 €, 109,30 € inkl. MwSt.**

Abdeckungen* für Pumpensumpfschacht begehbar

Abdeckung*

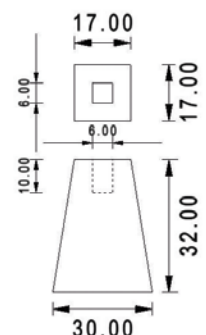
Lichtmaße Breite/Tiefe cm	Artikel-Nummer	Preis/Stück zzgl. MwSt.	Preis/Stück inkl. MwSt.
60/60	2040380013	308,55 €	367,17 €
80/80	2040380014	452,05 €	537,94 €
100/100	2040380001	716,25 €	852,34 €
120/120	2040380002	947,60 €	1.127,64 €

*Stahl-Schachtabdeckung begehbar, aus Tränenblech, für 4-seitige Auflage mit 2 Mauerankern.

Postament

Postament

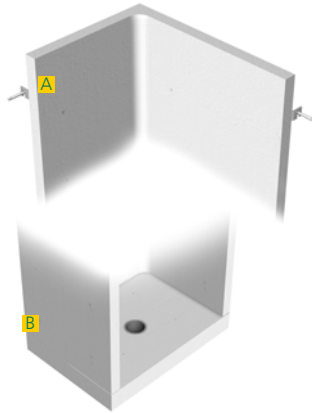
Lichtmaße Breite/Tiefe cm	Artikel-Nummer	Gewicht kg	Preis/Stück zzgl. MwSt.	Preis/Stück inkl. MwSt.
30/30/32	2040380004	37,5	22,51 €	26,78 €



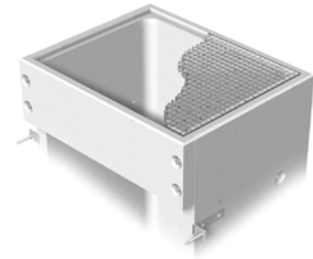
SAS-Schacht mit Betonfalz



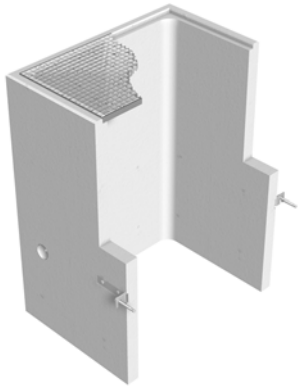
A SAS-Winkelschacht
B SAS-Schacht mit Boden mit KG-Muffe
 (Standard 100 mm Ø)



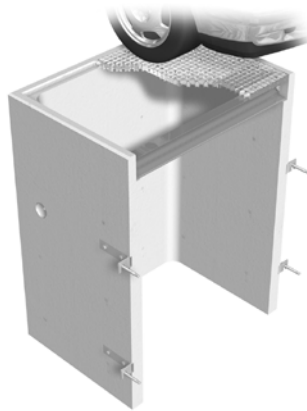
SAS-Schacht mit Hinterfüllplatte für Schachtanlagen mit Abschluss über Bau-Oberkante.



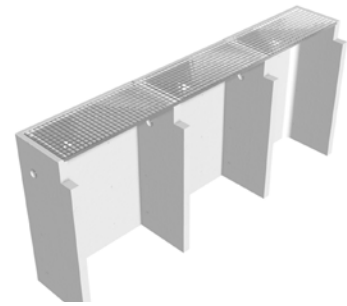
SAS-Schacht mit Aussparung



SAS-Schacht mit montierter U-Schiene

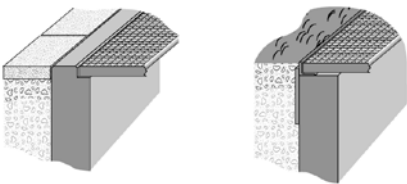


SAS-Schachtkombinationen

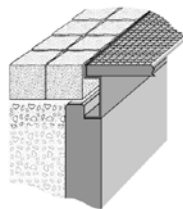


Standard-Abschlussprofile

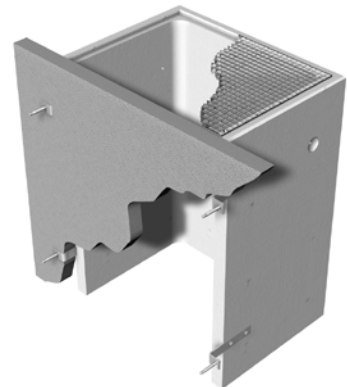
Innenfalz Ohne Falz (stumpf)



Innenfalz mit Stahlzargenaufsatz

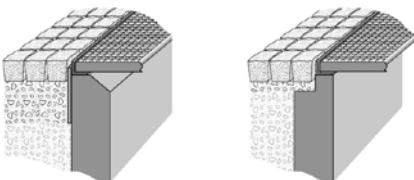


Befestigung bei gedämmten Kellerwänden



Sonder-Abschlussprofile

Innen-Abschrägung Außenfalz



Spezialschächte „SAS“

	85	105	205	305	405	505
		(120)*	230	330	430	530
Lichte Breiten:		130	255	355	455	555
		(140)*	280	380	480	
		155				
		180				

*Mit längeren Lieferzeiten. (Alle Maße in cm, andere Breiten auf Anfrage).

Lichte Wandabstände:	Bis 150 cm (in Sonderfällen 220 cm)
Wandstärken:	Bemessung nach statischen Erfordernissen Regelwanddicken: 6,5 / 8 / 10 / 12 / 15 / 18 / 20 cm (andere Wanddicken auf Anfrage).
Bauhöhen:	Im Raster von 5 cm bis zur maximalen Bauhöhe, die in jedem Einzelfall von den zu berücksichtigenden Lastannahmen und dem Erddruck begrenzt ist.
Befestigungen:	Unser Befestigungssystem ist geeignet zur direkten Montage auf Beton oder zur wärmebrückenfreien Montage bis zu 300 mm Dämmstärke.

Die abgebildeten Formen und Ausführungen sind nur wenige Beispiele aus einer Vielzahl unterschiedlichster Möglichkeiten.

SAS-Schächte werden ausschließlich objektbezogen gefertigt und entsprechen damit in jeder Hinsicht den spezifischen baulichen und funktionalen Anforderungen.

Lastannahmen (Beispiele):

Verkehrslast auf Schacht 5,0 kN/m²

Verkehrslast auf Anfüllung 16,7 kN/m²

Preis auf Anfrage.

Spezialschächte „SAS-WU“

Beton-Anschraubschacht mit angegossenem Boden. Schachtmaterial: Beton mit hohem Wassereindringwiderstand, Wanddicke mindestens 10 cm. Der Ablauf besteht aus einer druckwasserdichten Doppelmuffe DN 100. Auf Wunsch ist auch ein Bodenablauf mit Geruchs- und/oder Rückstauverschluss möglich.

Mit einer entsprechenden bauseitigen Abdichtung ergänzt der Spezialschacht SAS-WU Bauteile in Weißer-Wanne-Qualität.

Spezialschächte „AFZ“

- Ein- und zweischalige Ausführung möglich
- Optimaler Schallschutz
- Höchste Maßgenauigkeit
- Schneller Baufortschritt
- Just-in-time Anlieferung

Baugrößen:

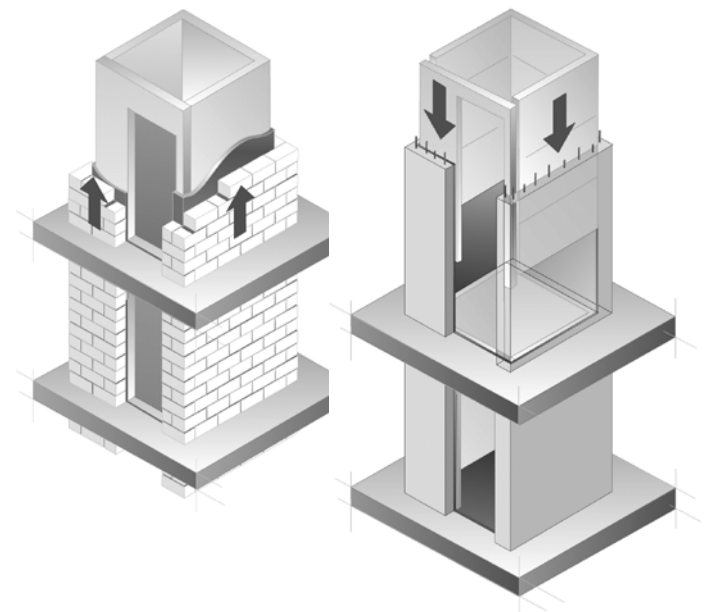
SB 130–305 cm

ST U-Element bis 220 cm
Mehrteilig bis 440 cm

WD 12–20 cm

Höhe bis ca 30 m

Preise auf Anfrage.



Lichtschachtabdeckung

Lichtschachtabdeckung mit Edeltstahlgewebe V2A, mit Bürste zur Wand und 3-seitig nach unten 6 mm. Montage erfolgt durch Verschrauben mit dem Gitterrost.

Breiten: von 50 cm bis 200 cm (im Raster von 10 cm),
Tiefen: von 30 cm bis 120 cm (im Raster von 10 cm)



Lichtschachtabdeckung aufgekantet

Lichtschachtabdeckung aufgekantet mit Edeltstahlgewebe V2A, Bürste umlaufend 6 mm. Bei Bestellung Breite + Tiefe angeben sowie die Höhe der Aufkantung.



Lichtfluter

Mit wandseitigem Belüftungsgitter aus UV-beständiger Glas- oder Acrylglaseinlage mit verzinktem Stahlrahmen.



Glasabdeckung

Regenabdeckung schräg, klappbar, mit Aluschiene an der Hauswand.



Lichtschachtabdeckung PCB

Mit UV-beständiger Polycarbonateinlage und Belüftungsgitter wandseitig. PCB-Einlage in transparenter oder strukturierter Ausführung.



Sicherheits-Gitterroste RC2 und RC3

Einbruchhemmender Tresor-Rost-Sicherheitsrost, geprüft nach DIN, RC2 und RC3. Sicherheitskette mit Schutzrohr und Extenterverschluss, quer verschweißte Stahlvollrohre an der Unterseite.

RC2 (WK2): Maschenweite 50/10
 RC3 (WK3): Maschenweite 30/10
 Breite 50–140 cm; Tiefe 40–110 cm



Preise für diese Artikel auf Anfrage.

Allgemeine Geschäftsbedingungen KEMMLER

für Verkauf, Lieferung und Montage -Bereich Baustoffhandel-

§ 1 Allgemeines / Geltungsbereich

- (1) Es wird vermutet, dass der schriftliche Vertrag unsere Vereinbarungen mit dem Kunden richtig und vollständig wiedergibt.
- (2) Soweit in unseren Allgemeinen Geschäftsbedingungen (AGB) von Unternehmern gesprochen wird, sind darunter zu verstehen
 - a) natürliche oder juristische Personen oder rechtsfähige Personengesellschaften, die bei Abschluss eines Rechtsgeschäftes in Ausübung ihrer gewerblichen oder selbständigen beruflichen Tätigkeiten handeln,
 - b) juristische Personen des öffentlichen Rechts und
 - c) öffentlich-rechtliche Sondervermögen.
 Soweit von Verbrauchern gesprochen wird, sind darunter natürliche Personen zu verstehen, die den Vertrag weder im Rahmen einer gewerblichen, noch einer selbständigen Tätigkeit abschließen.
- (3) Unsere AGB gelten gegenüber Unternehmern ausschließlich; entgegenstehende oder abweichende AGB des Kunden erkennen wir nicht an, es sei denn, wir hätten ausdrücklich schriftlich ihrer Geltung zugestimmt. Unsere AGB gelten auch dann, wenn wir in Kenntnis entgegenstehender oder abweichender AGB des Kunden die Lieferung oder Werkleistung vorbehaltlos ausführen.
- (4) Ist der Kunde Unternehmer, gelten unsere AGB auch ohne ausdrückliche Vereinbarung für alle laufenden Geschäftsbeziehungen und auch für zukünftige, selbst wenn unsere AGB nicht mehr ausdrücklich vereinbart werden.
- (5) Unsere AGB gelten für Verträge, in denen wir uns zum Verkauf bzw. zur Lieferung beweglicher Sachen verpflichten (Kauf- und Werklieferungsverträge). Auf Bau- und Werkverträge, die nicht Abs. 6 unterfallen, finden unsere AGB Anwendung mit Ausnahme der § 3 Abs. 1 und 3 Satz 1, § 5, § 6 Abs. 4.
- (6) Bei einem Vertrag mit einem Unternehmer, in dem wir uns zur Ausführung von Bauleistungen verpflichten, sind Vertragsgrundlage die „Allgemeinen Vertragsbedingungen für die Ausführung von Bauleistungen“ (VOB/B) in ihrer zum Zeitpunkt des Vertragsschlusses geltenden Fassung. Die VOB/B gelten vollständig. Zusätzlich gelten die §§ 1, 2, 8 und 9 unserer AGB.
- (7) Technische Beratungen sind nicht Gegenstand des Vertrags.

§ 2 Angebot / Angebotsunterlagen

- (1) Unsere Angebote sind freibleibend.
- (2) An Abbildungen, Zeichnungen, Kalkulationen und sonstigen Unterlagen behalten wir uns Eigentums- und Urheberrechte vor. Dies gilt insbesondere für solche schriftlichen Unterlagen, die als „vertraulich“ bezeichnet sind. Vor ihrer Vervielfältigung oder Weitergabe an Dritte bedarf der Kunde unserer ausdrücklichen schriftlichen Zustimmung.

§ 3 Preise / Zahlungsbedingungen

- (1) Die Preise verstehen sich ab Werk bzw. Lager, und zwar ausschließlich Montage, Fracht, Abladen und Verpackung, soweit nichts anderes vereinbart ist. Derartige Nebenkosten werden gesondert ausgewiesen.
- (2) Die gesetzliche Mehrwertsteuer ist nicht in unseren Preisen eingeschlossen; sie wird gesondert ausgewiesen. Ist der Kunde Unternehmer, gilt die zum Zeitpunkt der Lieferung gültige Mehrwertsteuer als vereinbart.
- (3) Unsere Rechnungen sind sofort nach Empfang der Ware zur Zahlung fällig. Skonto und sonstige Nachlässe dürfen nur bei entsprechender Vereinbarung abgezogen werden.
- (4) Wird der Zahlbetrag im Rahmen des SEPA-Lastschriftverfahrens eingezogen, vereinbaren die Parteien, dass eine erforderliche Vorabankündigung (Pre-Notifikation) spätestens zwei Tage vor dem jeweiligen Belastungsdatum versandt wird.
- (5) Bei Zahlungsverzug des Kunden sind wir berechtigt, weitere Lieferungen bzw. Leistungen von Vorauszahlungen oder Sicherheitsleistungen abhängig zu machen.
- (6) Ist der Kunde Unternehmer, werden unsere sämtlichen Forderungen sofort fällig, wenn der Kunde mit der Erfüllung einer Verbindlichkeit in Verzug gerät. Das gleiche gilt, wenn er seine Zahlungen einstellt, überschuldet ist, über sein Vermögen das Insolvenzverfahren eröffnet ist oder die Eröffnung eines solchen Verfahrens mangels Masse abgelehnt wird oder Umstände bekannt werden, die begründete Zweifel an der Kreditwürdigkeit des Verbrauchers rechtfertigen.
- (7) Erhöhen sich zwischen Vertragsschluss und Lieferung die dem Preis zugrunde liegenden Kostenfaktoren, insbesondere Rohstoff- und Energiepreise, können wir den Preis gegenüber einem Kunden, der Unternehmer ist, entsprechend anpassen.
- (8) Aufrechnen kann der Kunde nur, wenn seine Gegenansprüche rechtskräftig festgestellt, unbestritten oder von uns anerkannt sind. Außerdem ist er zur Ausübung eines Zurückbehaltungsrechts nur insoweit befugt, als sein Gegenanspruch auf dem selben Vertragsverhältnis beruht.

§ 4 Lieferzeit

- (1) Ist der Kunde Unternehmer, sind von uns angegebene Lieferfristen unverbindlich, es sei denn, dass wir verbindliche Lieferfristen zugesagt haben.
- (2) Unsere Lieferpflicht ruht, solange uns der Kunde die für die Lieferung erforderlichen und von ihm beizubringenden Ausführungsunterlagen und Genehmigungen nicht übergeben bzw. Informationen nicht erteilt hat.
- (3) Rohstoff- oder Energiemangel, Streiks, Aussperrungen, Verkehrsstörungen und behördliche Verfügungen sowie Lieferterminüberschreitungen von Vorlieferanten und Betriebsstörungen, sofern die vorgenannten Umstände von uns nicht zu vertreten sind, sowie Fälle höherer Gewalt befreien uns für die Dauer ihres Bestehens, soweit sie unsere Lieferfähigkeit beeinträchtigen, von unserer Lieferpflicht. In den vorgenannten Fällen sind wir ferner zum Rücktritt vom Vertrag berechtigt, wenn uns die Leistung unmöglich bzw. unzumutbar geworden oder ein Ende des Leistungshindernisses nicht abzusehen ist.
- (4) Sind wir mit einer Lieferung in Verzug, so ist unsere Haftung gegenüber Unternehmern für jede vollendete Arbeitswoche der Verspätung auf 0,5 % und auf insgesamt maximal 5 % des Wertes der betroffenen (Teil-)Lieferung beschränkt.
- (5) Unsere Lieferpflicht ruht, solange der Kunde uns gegenüber mit einer fälligen Verbindlichkeit in Verzug ist. Wenn uns Tatsachen oder Umstände bekannt werden, die Zweifel an der Zahlungsfähigkeit des Kunden begründen (z. B. Nichtzahlung fälliger und angemahnter Rechnungen) und der Kunde trotz Aufforderung nicht zu ausreichender Sicherheitsleistung bereit ist, sind wir ganz oder teilweise zum Rücktritt vom Vertrag berechtigt.

§ 5 Gefahrübergang

- (1) Ist der Kunde Unternehmer, ist Erfüllungsort unser Werk bzw. Lager, soweit nicht anders vereinbart. Die Lieferung erfolgt auf Rechnung und Gefahr des unternehmerischen Kunden.
- (2) Bei vereinbarungsgemäßer Lieferung an die Baustelle werden geeignete Anfahrwege für Fahrzeuge mit einem zulässigen Gesamtgewicht von 40 t sowie die Möglichkeit zur unverzüglichen Entladung vorausgesetzt. Verlässt das Lieferfahrzeug auf Weisung des Kunden die befahrbare Anfahrstraße, so haftet er für dadurch verursachte Schäden. Ist der Kunde Unternehmer, hat das Abladen unverzüglich und sachgemäß durch ihn zu erfolgen, soweit nicht anders vereinbart.
- (3) Soll der Liefergegenstand auf bauseits erstellten Fundamenten oder Grundplatten aufgestellt werden, so ist der Kunde dafür verantwortlich, dass die bauseits erstellten Anlagen bei Lieferung aufnahmefähig sind.
- (4) Ist das Abladen bei vertragsgemäßer Anlieferung aus Gründen, die nicht von uns zu vertreten sind, nicht möglich, so hat der Kunde unverzüglich zu bestimmen, was mit der Lieferung geschehen soll.
- (5) Kommt der Kunde in Annahmeverzug oder verletzt er schuldhaft sonstige Mitwirkungspflichten, so sind wir berechtigt, den uns insoweit entstehenden Schaden, einschließlich etwaiger Mehraufwendungen ersetzt zu verlangen. Weitergehende Ansprüche bleiben vorbehalten.
- (6) Sofern die Voraussetzungen von Abs. (5) vorliegen, geht die Gefahr eines zufälligen Untergangs oder einer zufälligen Verschlechterung der Ware in dem Zeitpunkt auf den Kunden über, in dem dieser in Verzug geraten ist.

§ 6 Gewährleistung

- (1) Muster und Prospekte begründen weder die Vereinbarung noch die Garantie einer bestimmten Beschaffenheit. Technische Verbesserungen bleiben vorbehalten, wenn sich hierdurch das äußere Erscheinungsbild und die Funktion der Ware nicht verändern.
- (2) Die Verwendung natürlicher Zuschlagstoffe (Sand, Kies etc.) kann zu Schwankungen der Beschaffenheit unserer Produkte führen, wie z. B. Ausblühungen, Farbschwankungen, Grate, Poren, Lunker oder Oberflächenrisse. Solche Schwankungen innerhalb der Toleranzen der einschlägigen DIN-Normen stellen keine Abweichung von der vereinbarten, vertraglich vorausgesetzten oder üblichen Beschaffenheit dar.
- (3) Mängelansprüche bestehen nicht bei natürlicher Abnutzung oder Schäden, die nach Gefahrübergang infolge fehlerhafter Behandlung, übermäßiger Beanspruchung, fehlerhafter Verarbeitung oder ungeeigneten Baugrundes entstehen.
- (4) Ist der Kunde Kaufmann, hat er uns offensichtliche Mängel der Ware unverzüglich nach Ablieferung, versteckte Mängel unverzüglich nach Entdeckung schriftlich anzuzeigen. Andernfalls gilt die Lieferung als genehmigt.
- (5) Sachmängelansprüche verjähren gegenüber Verbrauchern in zwei Jahren und gegenüber Unternehmern in einem Jahr. Dies gilt nicht, soweit das Gesetz gemäß § 438 Abs. 1 Nr. 2 (Bauwerke und Sachen für Bauwerke), § 479 Abs. 1 (Rückgriffsanspruch) und § 634 a Abs. 1 Nr. 2 (Baumängel) BGB längere Fristen vorschreibt.

- (6) Zeigt sich ein Mangel, ist uns Gelegenheit zur Nacherfüllung zu geben. Ist der Kunde Unternehmer, haben wir die Wahl, ob wir den Mangel beseitigen oder eine mangelfreie Sache liefern. Bei einem Bau- oder Werkvertrag haben wir stets die Wahl, wie nachzuerfüllen ist.
- (7) Ist der Kunde Unternehmer, und erhöhen sich die zum Zwecke der Nacherfüllung erforderlichen Aufwendungen dadurch, dass er die Ware nicht bestimmungsgemäß an einen anderen Ort verbringt, so hat er die erhöhten Aufwendungen zu tragen.

§ 7 Haftung

- (1) Schadens- und Aufwendungsersatzansprüche des Kunden (im folgenden: Schadensersatzansprüche), gleich aus welchem Rechtsgrund, insbesondere wegen Verletzung von Pflichten aus dem Schuldverhältnis und aus unerlaubter Handlung, sind ausgeschlossen.
- (2) Dies gilt nicht,
- wenn wir einen Rechts- oder Sachmangel arglistig verschwiegen oder eine Garantie für die Beschaffenheit der Ware übernommen haben,
 - in Fällen des Vorsatzes, der groben Fahrlässigkeit, wegen der Verletzung des Lebens, des Körpers oder der Gesundheit, wegen der Verletzung wesentlicher Vertragspflichten. Der Schadensersatzanspruch für die Verletzung wesentlicher Vertragspflichten ist jedoch auf den vertragstypischen, vorhersehbaren Schaden begrenzt, soweit nicht Vorsatz oder grobe Fahrlässigkeit vorliegt oder wegen der Verletzung des Lebens, des Körpers oder der Gesundheit gehaftet wird. Eine Änderung der Beweislast zum Nachteil des Kunden ist mit den vorstehenden Regelungen nicht verbunden,
 - soweit wir nach dem Produkthaftungsgesetz haften.
- (3) Soweit die Schadensersatzhaftung uns gegenüber ausgeschlossen oder eingeschränkt ist, gilt dies auch im Hinblick auf die persönliche Schadensersatzhaftung unserer Angestellten, Arbeitnehmer, Mitarbeiter, Vertreter und Erfüllungsgehilfen.

§ 8 Eigentumsvorbehalt

- (1) Wir behalten uns das Eigentum an der Ware bis zur vollständigen Bezahlung vor.
- (2) Gegenüber Unternehmern behalten wir uns das Eigentum vor, bis sämtliche Forderungen beglichen sind, die uns gegen den Kunden aus der Geschäftsverbindung einschließlich der künftig entstehenden Forderungen auch aus gleichzeitig oder später abgeschlossenen Verträgen zustehen. Das gilt auch dann, wenn einzelne oder sämtliche unserer Forderungen in eine laufende Rechnung aufgenommen wurden und der Saldo gezogen und anerkannt ist.
- (3) Ist der Kunde Unternehmer, ist er zur Weiterveräußerung der Vorbehaltsware im ordnungsgemäßen Geschäftsgang nur dann berechtigt, wenn er und hiermit schon jetzt alle Forderungen abtritt, die ihm aus der Weiterveräußerung gegen Abnehmer oder Dritte erwachsen. Wird Vorbehaltsware unverarbeitet oder nach Verarbeitung oder Verbindung mit Gegenständen, die ausschließlich im Eigentum des Kunden stehen, veräußert, so tritt der Kunde schon jetzt die aus der Weiterveräußerung entstehenden Forderungen in voller Höhe an uns ab. Wird Vorbehaltsware vom Kunden - nach Verarbeitung oder Verbindung - zusammen mit nicht uns gehörender Ware veräußert, so tritt der Kunde schon jetzt die aus der Weiterveräußerung entstehenden Forderungen in Höhe des Wertes der Vorbehaltsware mit allen Nebenrechten und Rang vor dem Rest ab. Wird die Vorbehaltsware mit einem Grundstück eines Dritten dergestalt verbunden, dass sie wesentlicher Bestandteil des Grundstücks wird, so tritt der Kunde schon jetzt die gegen den Dritten oder den, den es angeht, entstehenden Forderungen auf Vergütung in Höhe des Wertes der Vorbehaltsware mit allen Nebenrechten einschließlich eines solchen auf Einräumung einer Sicherungshypothek an uns ab. Wird die Vorbehaltsware mit einem Grundstück des Kunden dergestalt verbunden, dass sie wesentlicher Bestandteil des Grundstücks wird, so tritt der Kunde schon jetzt die aus der gewerbsmäßigen Veräußerung des Grundstücks oder von Grundstücksrechten entstehenden Forderungen in Höhe des Werts der Vorbehaltsware mit allen Nebenrechten an uns ab. Wir nehmen die Abtretung an. Zur Einziehung dieser Forderungen ist der Kunde auch nach Abtretung ermächtigt. Unsere Befugnis, die Forderungen selbst einzuziehen, bleibt hiervon unberührt; jedoch verpflichten wir uns, die Forderung nicht einzuziehen, solange der Kunde seinen Zahlungs- und sonstigen Verpflichtungen ordnungsgemäß nachkommt. Wir können verlangen, dass der Kunde uns die abgetretenen Forderungen und deren Schuldner bekannt gibt, alle zum Einzug erforderlichen Angaben macht, die dazugehörigen Unterlagen aushändigt und den Schuldnern die Abtretung mitteilt.
- (4) Ist der Kunde Unternehmer, nimmt er eine etwaige Be- oder Verarbeitung der Vorbehaltsware für uns vor, ohne dass für uns daraus Verpflichtungen entstehen. Bei Verarbeitung, Verbindung, Vermischung oder Vermengung der Vorbehaltsware mit anderen, nicht uns gehörenden Waren, steht uns der dabei entstehende Miteigentumsanteil an der neuen Sache im Verhältnis des Wertes der Vorbehaltsware zu der übrigen verarbeiteten Ware zum Zeitpunkt der Verarbeitung,

- Verbindung, Vermischung oder Vermengung zu. Erwirbt der Kunde das Alleineigentum an der neuen Sache, so sind sich die Vertragspartner darüber einig, dass der Kunde uns im Verhältnis des Wertes der verarbeiteten bzw. verbundenen, vermischten oder vermengten Vorbehaltsware Miteigentum an der neuen Sache einräumt und diese unentgeltlich für uns verwahrt.
- (5) Wird im Zusammenhang mit der Bezahlung des Kaufpreises bzw. der Vergütung durch den Kunden eine wechselseitige Haftung unsererseits begründet, so erlischt der Eigentumsvorbehalt sowie die diesem zugrunde liegende Forderung aus Warenlieferung nicht vor Einlösung des Wechsels durch den Kunden als bezogener.
- (6) Wenn der Wert der bestehenden Sicherheiten die zu sichernden Forderungen um mehr als 20 % übersteigt, sind wir auf Verlangen des Kunden insoweit zur Freigabe verpflichtet.
- (7) Aufgrund des Eigentumsvorbehaltes können wir die Sache vom Verbraucher nur herausverlangen, wenn wir vom Vertrag zurückgetreten sind. Die Geltendmachung des Eigentumsvorbehaltes sowie Pfändungen der Liefergegenstände durch uns gelten gegenüber Unternehmern nicht als Rücktritt vom Vertrag. Im Falle der Rücknahme sind wir berechtigt, die Gegenstände nach vorheriger Androhung und angemessener Fristsetzung nach freier Verfügung bestmöglich zu verwerten. Der Verwertungserlös wird nach Abzug der erforderlichen Verwertungskosten auf unsere Ansprüche angerechnet.
- (8) Bei Pfändungen sowie Beschlagnahmen der Vorbehaltsware oder sonstigen Verfügungen oder Eingriffen Dritter in unsere Rechte hat der Kunde uns unverzüglich zu benachrichtigen und in Abstimmung mit uns alles Erforderliche zu tun, um die Gefährdung abzuwenden. Soweit es zum Schutz der Vorbehaltsware angezeigt ist, hat der Kunde auf unser Verlangen Ansprüche an uns abzutreten. Der Kunde ist zum Ersatz der durch ihn schuldhaft verursachten Schäden und erforderlichen Kosten - einschließlich Gerichts- und Anwaltskosten - verpflichtet, die uns durch Interventionsmaßnahmen gegen Zugriffe Dritter entstehen.

§ 9 Gerichtsstand

- (1) Sofern der Kunde Kaufmann ist, ist Tübingen ausschließlicher Gerichtsstand.
- (2) Es gilt das Recht der Bundesrepublik Deutschland; die Geltung des UN-Kaufrechts ist ausgeschlossen.
- (3) Zur Teilnahme an einem Streitbeilegungsverfahren vor einer Verbraucherschlichtungsstelle sind wir nicht verpflichtet und nicht bereit.

Stand: 02/2017

Kemmler in Ihrer Nähe.



Öffnungszeiten unserer Niederlassungen auf: www.kemmler.de

Schausonntag: Ob Ihre gewünschte Niederlassung einen Schausonntag anbietet, finden Sie ebenfalls unter www.kemmler.de

Acht Spezialabteilungen unter einem Dach:

Dachbau, Holz, Trockenbau, Putz/Fassade, Hochbau, Tiefbau, Gartenbau, Fliesen.

info@kemmler.de www.kemmler.de www.fliesen-kemmler.de

Aalen 73431
Ulmer Straße 118
Telefon 07361/593-0

Altensteig 72213
Bahnhofstraße 54
Telefon 07453/9394-0

Balingen 72336
Lange Straße 18
Telefon 07433/981-0

Böblingen 71034
Hanns-Klemm-Straße 12
Telefon 07031/713-6

Bruchsal 76646
Steinbach Baustoffe & Fliesen
Im Wendelrot 9
Telefon 07251/7215-0

Diedorf 86420
Weber Baustoffe & Fliesen
Industriestraße 10
Telefon 08238/3002-0

Donaueschingen 78166
Rudolf-Diesel-Straße 2
Telefon 0771/8002-0

Ettlingen 76275
Borsigstraße 7
Telefon 07243/72537-0

Fellbach 70736
Benzstraße 19
Telefon 0711/51799-0

Hechingen 72379
Brunnenstraße 17-19
Telefon 07471/9861-0

Herrenberg 71083
Max-Eyth-Straße 2
Telefon 07032/9494-0

Horb 72160
Industriestraße 90
Telefon 07451/5382-0

Leinfelden-Echterdingen 70771
Nikolaus-Otto-Straße 4
Telefon 0711/792078-0

Malterdingen 79364
Unterwald 8
Telefon 07644/9118-0

Metzingen 72555
Gutenbergstraße 57
Telefon 07123/162-0

Münsingen 72525
Lautertalstraße 38
Telefon 07381/401-0

Neu-Ulm 89231
Otto-Renner-Straße 18
Telefon 0731/72904-0

Nürtingen 72622
Lauterstraße 11
Telefon 07022/606-0

Oberndorf 78727
Neckarstraße 37
Telefon 07423/8692-0

Pforzheim Nord 75177
Mülleracker 1-5
Telefon 07231/5859-0

Pforzheim Süd 75179
Dennigstraße 4
Telefon 07231/1600-0

Ravensburg 88213
Gewerbegebiet 6
Telefon 0751/9494-9

Reutlingen 72766
Siemensstraße 46
Telefon 07121/14492-90

Schorndorf 73614
Lange Straße 32
Telefon 07181/9857-0

Stockach 78333
Hardtring 16
Telefon 07771/9335-30

S-Stammheim 70435
Schwieberdinger Straße 200
Telefon 0711/81471-0

S-Wangen 70327
Kesselstraße 33
Telefon 0711/95563-0

Tübingen 72072
Hauptniederlassung
Reutlinger Straße 63
Telefon 07071/151-0

Unterhaching 82008
Am Sportpark 4
Telefon 089/693828-0

Weinsberg 74189
Am Autobahnkreuz 9-13
Telefon 07134/913-0