

IQ₂nit



Wie am Wasserfall:
**IONEN REINIGEN
DIE LUFT**



SCHON EINMAL ERLEBT?

- Im Wald herrscht ein angenehmes Klima
- Die Luft am Wasserfall ist besonders frisch
- Ein Gewitter reinigt die Luft

WORAN LIEGT DAS?

An den Mechanismen der
Natur für Wohlfühl-Luft.

- Regulierung der
Luftfeuchte
- Reinigung der Luft

DAS PROBLEM:

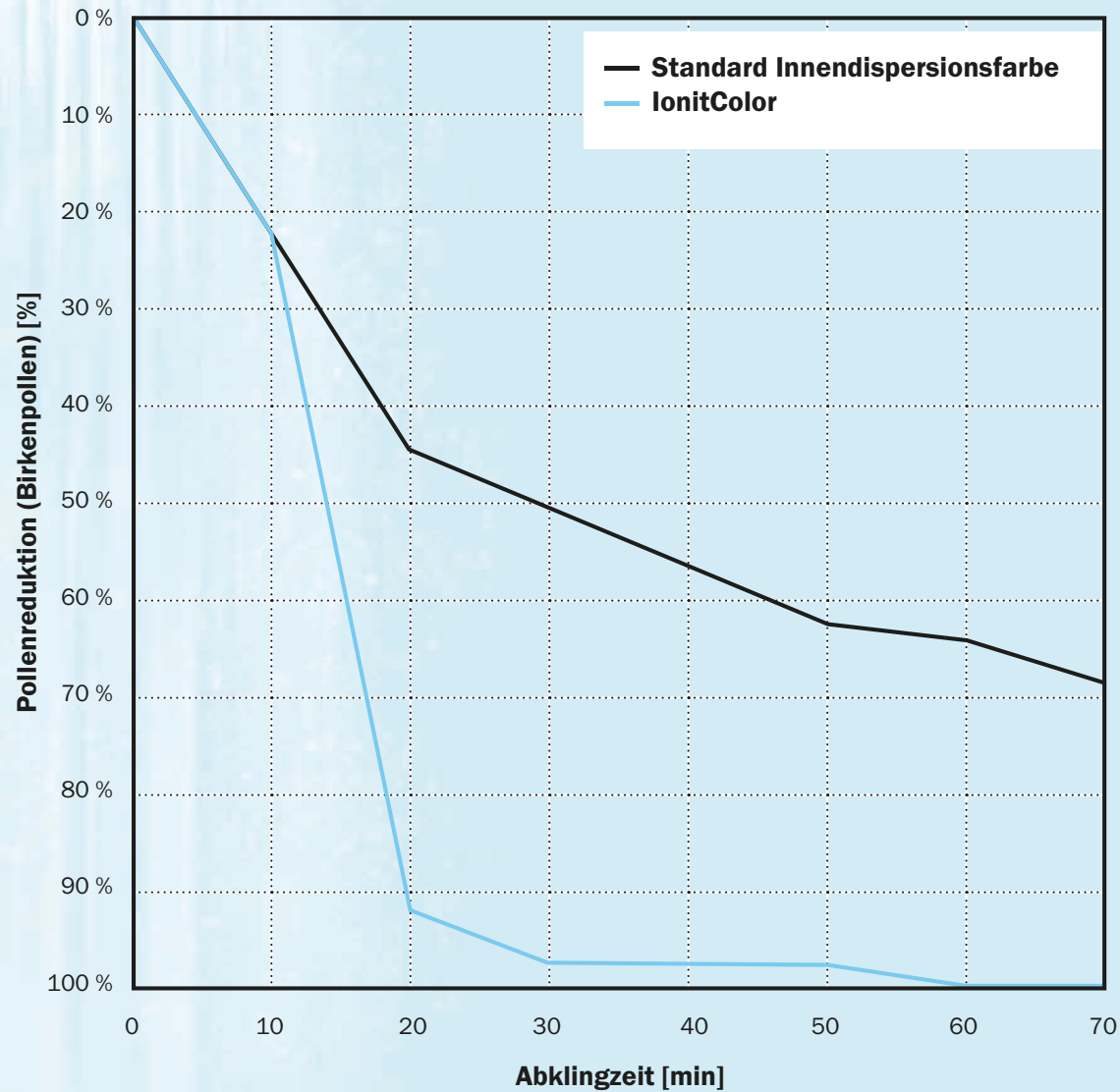
Nicht immer sind wir von
guter Luft umgeben.

- Pollen
- Fliegender Staub im Raum

KLINGT DAS NICHT VERRÜCKT?

Ab sofort können Pollen*
im Innenraum innerhalb von
20 Minuten um mehr als
90 % vermindert werden.

* wissenschaftlich getestet mit Birkenpollen



WISSEN- SCHAFTLICH BELEGT

Am Beispiel von Birkenpollen

In einer vom Fraunhofer-Institut durchgeführten Studie wurde die Raumluft zweier Testräume mit einer hohen Konzentration an Birkenpollen angereichert.

Im mit unserer IonitColor beschichteten Testraum hatte sich die Pollenkonzentration merklich vermindert, denn nach ca. 20 Minuten waren mehr als 90% der Pollen zusammengeballt und sanken auf den Boden.

KLEINE SUPERHELDEN IN DER LUFT

Ionen sind geladene, kleinste Teilchen und ein natürlicher Bestandteil der Luft.

Je höher die Anzahl der Luftionen, desto reiner die Luft.

Ionen-Konzentration/cm ³	Ort
25.000 - 80.000	Wasserfälle
5.000 - 20.000	Höhlen
1.000 - 5.000	Gebirge
2.000 - 4.000	Geschlossene Räume mit IonitSystem
1.000 - 2.000	Land
250 - 750	Stadt
0 - 250	Geschlossene Räume

DIE IONEN- MENGE MACHT'S

Die optimale Menge an Ionen in der Luft beträgt mindestens 1.000/cm³.

In Wohnungen in Innenstädten liegt der Ionengehalt jedoch oft unter 100/cm³.

WIE REINIGEN IONEN DIE LUFT?

Ionen wirken in der Luft wie kleine Magneten für Verunreinigungen

= Der Baumit „Staub- und Pollen-Magnet“

Ionen sind leichter als andere Teilchen in der Luft. Durch ihre Ladung ziehen sie wie bei einem Magneten Pollen oder Staubteilchen an.

In einer Kettenreaktion schließen sich immer mehr Verunreinigungen zusammen, sinken zu Boden und können durch tägliche Reinigung leicht entfernt werden.

So gelangen sie beim Einatmen nicht mehr in den Körper.

KLINGT THEORETISCH GUT

... aber spürt man das auch?

Sobald unser Körper (negativ geladene) Ionen aufnimmt, ...

... werden Gifte ausgeschieden
... entstehen neue, gesunde Zellen.

Wirkungen von Ionen:

- Leichtere Atmung
- Ruhigerer Schlaf
- Ausgeruhtheit
- Bessere Konzentrationsfähigkeit
- Physisches Wohlbefinden

ionit

Ionit ist das einzige funktionale Wandbeschichtungssystem, das auch dünn-schichtig Feuchtigkeit aktiv reguliert und die Konzentration von Luftionen in Innenräumen erhöht.

Es reinigt die Luft von Pollen und Feinstaub und erhöht damit das Wohlbefinden in geschlossenen Räumen:

**WOHNGESUNDHEIT
MIT DEM PLUS!**

Pastöse
Spachtelmasse

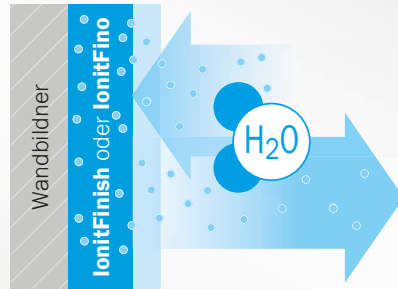


Innenfarbe



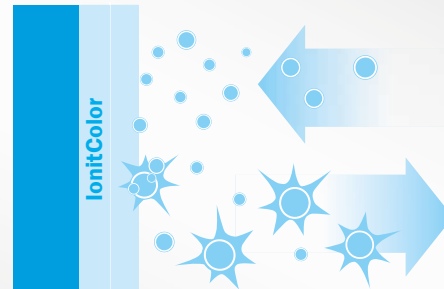
Mineralische
Spachtelmasse

Funktion Feuchteregulierung Baumit IonitFinish oder IonitFino



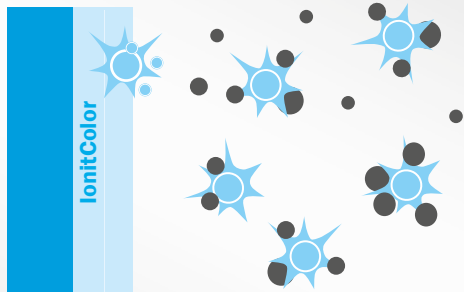
Die Spachtelmassen **IonitFinish** und **IonitFino** regulieren die Anzahl an Wassermolekülen in der Raumluft

Raumluft-Ionisierung mit Baumit IonitColor



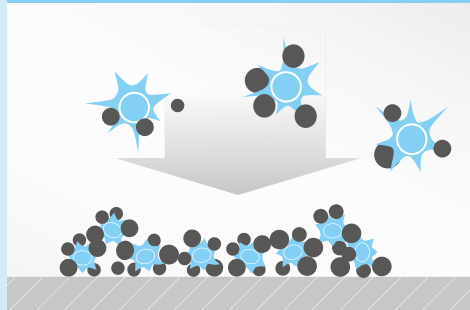
Die Wandfarbe Baumit **IonitColor** aktiviert die Moleküle und erzeugt natürliche Luftionen ...

Ionen – kleine Staubmagneten



... Die abgegebenen Ionen binden den Feinstaub (Pollen, Hausstaub, etc.) in der Raumluft ...

Dauerhafter Effekt



... Die Teilchen sinken gebunden zu Boden und können aufgenommen werden. Dieser Effekt bleibt dauerhaft erhalten.

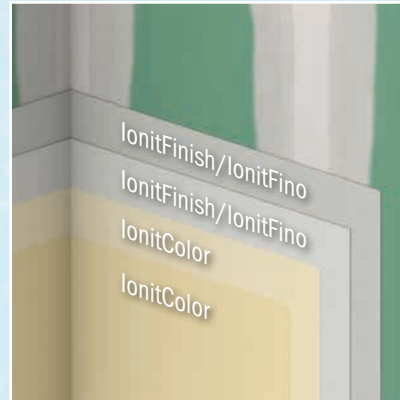
DIE IONIT FUNKTIONS- WEISE



**Revitalisierung
Altuntergrund**



**Dünnschichtig
auf Gipskarton**

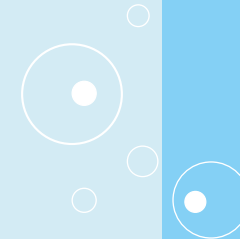


Auf Beton



DIE IONIT ANWENDUNG

Schöne und funktionelle
Oberflächen bei einer Fülle
von Anwendungen.





DIE PRODUKTE

IonitColor

IONEN-BILDENDE,
MINERALISCHE INNENFARBE

- Mehr natürliche Luftionen
- Trägt zum Wohlbefinden bei
- Reduziert Pollen und Feinstaub in der Raumluft

Ionen-bildende, silikatisch gebundene Farbe für Wände und Decken im Innenbereich. IonitColor besitzt eine hohe Wasserdampfdurchlässigkeit, hervorragende Verarbeitungseigenschaften und ist standardmäßig in 66 ausgewählten, pastelligen Farbtönen erhältlich. Weitere Farbtöne auf Anfrage.



DIE PRODUKTE

IonitFinish

FEUCHTIGKEITSREGULIERENDE,
KALKHALTIGE,
VERARBEITUNGSFERTIGE,
WOHNGESUNDE SPACHELMASSSE

- Feuchteregulierend
– verbessert das Raumklima
- Ideale Ergänzung zu IonitColor
- Perfekte Oberflächenqualität

Feuchtigkeitsregulierende, kalkhaltige, dünn-schichtige, weiße Spachtelmasse mit funktionalen Mineralien. Geeignet zur großflächigen Spachtelung im Innenbereich (Q2-Q4), zur manuellen Verarbeitung und airless-spritzbar. Geeignet auf Gipskartonplatten, Putz und Beton.



DIE PRODUKTE

IonitFino

FEUCHTIGKEITSREGULIERENDE,
KALKHALTIGE, MINERALISCHE,
WOHNGESUNDE SPACHELMASSSE

- Feuchteregulierend
– verbessert das Raumklima
- Ideale Ergänzung zu IonitColor
- Perfekte Oberflächenqualität

Feuchtigkeitsregulierende, kalkhaltige Spachtelmasse mit funktionalen Mineralien. Geeignet zur großflächigen Spachtelung im Innenbereich (Q2-Q4), zur manuellen Verarbeitung auf Gipskartonplatten, Putz und Beton. Sehr gute Schleifbarkeit.

WIE SCHWER- WIEGEND SIND 20 GRAMM?

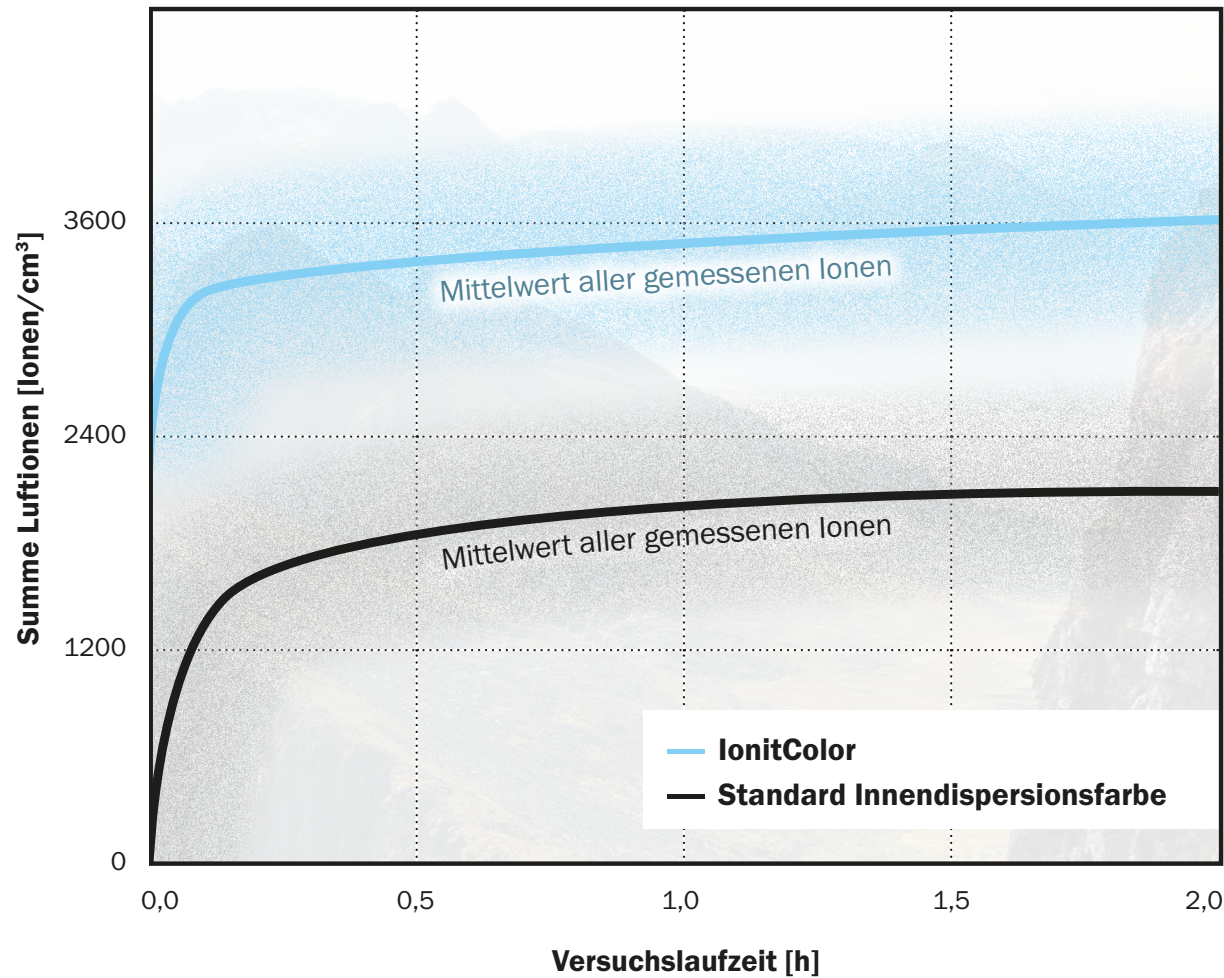
Die Spachtelmassen IonitFinish und IonitFino regulieren durch ihre gute Sorptionsfähigkeit sogar dünn-schichtig die entscheidenden 20 g Luftfeuchte!

Sie nehmen kontinuierlich Feuchtigkeit auf und geben sie wieder ab, so dass sich die Raumluftfeuchte im Wohlfühlbereich zwischen 40 und 60 % bewegt.



MESS- ERGEBNISSE

Steigerung der Luftionen im Vergleich zur einer Standard Innendispersionsfarbe.



IQ₂nit

WOHNGESUNDHEIT MIT DEM PLUS!

Und das Beste daran:

Die Funktion bleibt dauerhaft
erhalten!

Pastöse
Spachtelmasse



Innenfarbe



Mineralische
Spachtelmasse

IQ₂nit



... direkt zu weiteren
Infos und zum Video
oder auf
[ionen-technologie.de](https://www.ionen-technologie.de)

DICHTES BAUEN ERFORDERT EMISSIONSFREIE BAUSTOFFE

Baumit hat über 60 geprüfte und beim eco-Institut zertifizierte Produkte im Programm.
Damit gehen Sie bei Ihrem Bauvorhaben auf Nummer Sicher.

