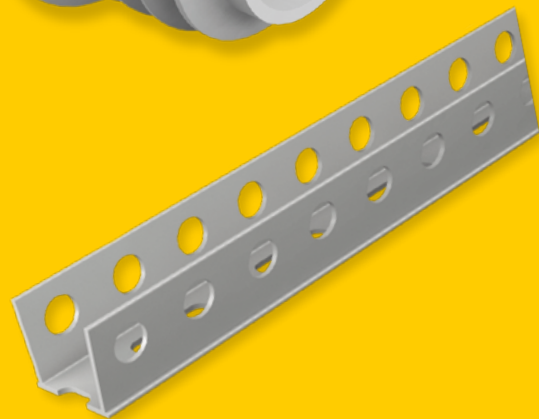
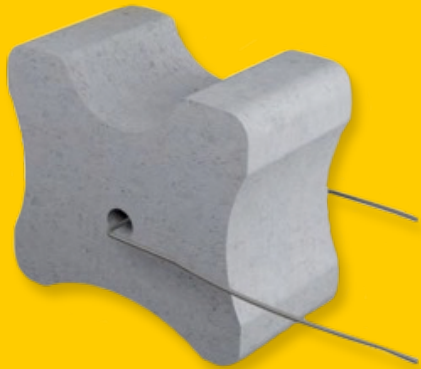


Produktübersicht Betonier- und Schalungszubehör



Ihr Spezialist rund um den Hochbau

Uns bewegt, was Sie bewegt – seit mehr als 130 Jahren.

Als mehrfach ausgezeichnetes Familienunternehmen in der fünften Generation sind wir Ihr Profi-Partner, wenn es um nachhaltigen Mehrwert geht. Wir investieren täglich in unsere Servicequalität, um unsere Dienstleistungen in Ihrem Sinne zu optimieren: in Beratungskompetenz, in die schnelle und professionelle Baustoff-Logistik und in qualifizierte Mitarbeiter.

In über 25 Niederlassungen in ganz Baden-Württemberg und in Bayern stehen mehr als 1.400 hoch motivierte Menschen mit Herz und Verstand für Sie jederzeit bereit. Eingespielte Profi-Teams – auch hinter den Kulissen – garantieren Ihnen einen reibungslosen Ablauf Ihrer Projekte und Aufträge.

In sieben Spezialabteilungen erwarten Sie geballtes Know-how und fundierte Beratung durch fachkundige Spezialisten: Dachbau, Ausbau, Trockenbau, Hoch-, Tief- und Gartenbau sowie in unseren innovativen Fliesenausstellungen und Fliesenmärkten. Alle Mitarbeiter sind in ihrem Produktbereich immer auf dem aktuellsten Wissensstand. Für jedes Problem haben sie die optimale Lösung, auf jede Frage bekommen Sie die richtige Antwort.

Deshalb sind wir für Sie auch in Sachen Hochbau der perfekte Partner.

Ob Sie einen Neubau planen, Ihr Haus umbauen, ausbauen oder modernisieren wollen – gerade bei den Baustoffen für das Mauerwerk kommt es auf das perfekte Zusammenwirken qualitativ hochwertiger Komponenten an. Und genau das sind unsere Spezialgebiete – Qualität, die sich am Ende auszahlt. Von der perfekten Beratung bis zu den hochwertigen Baustoffen.

„Kompetent, professionell, unaufdringlich und freundlich“, lautet das Urteil vieler zufriedener Kemmler-Profikunden.

Urteilen Sie selbst! Wir von Kemmler setzen alles für Sie in Bewegung!



Baustoff-Logistik: Schnell und zuverlässig bis zu Ihrer Baustelle

Ihr Mehrwert bei Kemmler: volle, sortierte Lager, Anlieferung direkt zu Ihnen vor Ort.

Unsere Spezial-LKWs sind ständig für Sie unterwegs. An fünf Tagen in der Woche, flächendeckend in ganz Baden-Württemberg und in Bayern. 50% aller Werkzeuge, Rohrverbände und Kabelschächte bevorraten wir für Sie ständig auf Lager und sind von heute auf morgen abrufbereit. Was nicht sofort greifbar ist, kommt just-in-time auf Ihre Baustelle. Unsere menschliche PS-Stärke: Kemmler-Fahrer sind Profis – souverän, schnell, sorgfältig, freundlich und hilfsbereit.

Profitieren Sie von unserer langjährigen Erfahrung, unseren guten Kontakten und perfekt geschulten Mitarbeitern.

Darin sind wir stark:

- Preise: durch unseren großen Warenumsatz erzielen wir faire Preise für Sie
- Sortimentsergänzung: alles was Sie zur Verarbeitung von Baustoffen brauchen
- Lieferung innerhalb von 24 Stunden durch die vernetzte Kemmler-Logistik aller Kemmler Warenlager
- Profitieren Sie von unseren Fuhrpark-Zusatzangeboten wie z.B. Wendegabel, Hochkran oder 4-Wege-Stapler
- Unsere kompetenten Logistikmitarbeiter und Disponenten koordinieren alles für Sie

Unser oberstes Ziel ist, Sie kompetent und individuell zu Ihrem Bauvorhaben zu beraten. Stadtwerke und Kommunen profitieren tagtäglich von unserer Beratungsleistung zum Thema Internetausbau, unserem Wissen und unserer Logistik. Profitieren auch Sie davon. Wir sind auch für Sie jederzeit erreichbar.



Kompetente Fachberatung zum Thema Betonier- und Schalungszubehör

Kemmler Profi-Beratung. Das macht sich bezahlt.

Mit Kemmler sind Sie in jeder Hinsicht gut beraten. Mitdenken, vordenken und weiterdenken ist für unsere geschulten Fachberater so selbstverständlich wie profunde Kenntnisse zu allen Baumaterialien rund um den Hochbau.

Die Auswahl der Baustoffe erfordert hohe Sachkenntnis, denn es gilt die unterschiedlichen Anforderungen direkt an Ort und Stelle abzuwägen und die Wärmeschutzverordnungen und DIN-Normen zu berücksichtigen. Zur Wahl stehen beispielsweise Mauer- oder Plansteine aus Leichtbeton, Kalksandstein, Porenbetonstein usw.

Wir haben tragfähige, wertstabile Lösungen. Auf alle Fachfragen haben unsere Fachberater kompetente Antworten.



Durch Anklicken der Buttons gelangen Sie zur jeweiligen Seite.

Schalungszubehör aus Kunststoff
(Seite 6)



Schalungszubehör aus Faserbeton
(Seite 11)



Schalholz
(Seite 12)



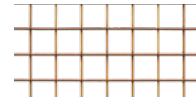
Bauholz
(Seite 13)



Fundament-/Ringerder
(Seite 14)



Baustahl/Bindedraht
(Seite 16)



Fugenblechsysteme zur Abdichtung
(Seite 18)



Meadoc
(Seite 20)



Fugenbandsystem
(Seite 25)



Kemmler Bautenschutz
(Seite 27)



Remmers Bautenschutz
(Seite 29)



Technische Mörtel
(Seite 31)



Ankerschienen und
Bewehrungsanschlüsse
(Seite 33)



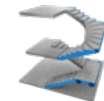
Mungo Befestigungstechnik
(Seite 34)



Bauzubehör
(Seite 36)



Schöck Tronsolen
(Seite 39)



Notizen
(Seite 40)

Schalungszubehör aus Kunststoff

Abstandsleiste (Drunterleiste) AL2

- Mit seitlichen Ausstanzungen
- Große seitliche Aussparungen für guten Betondurchfluss
- Verlegebedarf ca. 1,4 Meter/m²

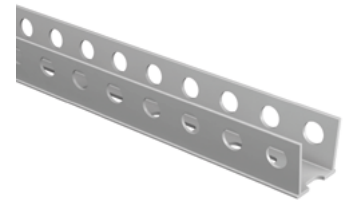


Abstandsleiste AL2

| Betondeckung | Länge | Meter/Bund | Meter/Palette | Art.-Nr. |
|--------------|----------|------------|---------------|------------|
| Höhe 25 mm | 2.000 mm | 100 m | 4.200 m | 2050670002 |
| Höhe 30 mm | 2.000 mm | 100 m | 4.200 m | 2050670003 |
| Höhe 35 mm | 2.000 mm | 60 m | 2.880 m | 2050670044 |
| Höhe 40 mm | 2.000 mm | 60 m | 4.200 m | 2050670033 |
| Höhe 50 mm | 2.000 mm | 60 m | 1.440 m | 2050670034 |

Abstandsleiste (Drunterleiste) AL1

- Ohne seitliche Ausstanzungen mit Löcher
- Abstandsleiste für die Verwendung auf weichem Untergrund (z.B. Dämmung)
- Verlegebedarf ca. 1,4 Meter/m²



Abstandsleiste AL1

| Betondeckung | Länge | Meter/Bund | Meter/Palette | Art.-Nr. |
|--------------|----------|------------|---------------|-------------------------|
| Höhe 30 mm | 2.000 mm | 100 m | 3.500 m | 2050670066 / 2050090164 |
| Höhe 35 mm | 2.000 mm | 60 m | 2.880 m | 2050670055 |
| Höhe 40 mm | 2.000 mm | 60 m | 2.400 m | 2050670056 |
| Höhe 50 mm | 2.000 mm | 60 m | 1.700 m | 2050670072 |

DRUWA Abstandhalter (Twistex)

- Verlegung diagonal zur Bewehrung
- Stabiler Abstandhalter mit hoher Belastbarkeit
- Tritt- und kippstabil
- Vermeidung von Rissbildung
- Guter Betondurchfluss dank Zick-Zack-Form
- Polyethylen (HD-PE)
- Frei von PVC, FCKW, HFKW
- Optimal für Sommer und Winter



DRUWA Abstandhalter

| Betondeckung | Länge | Art.-Nr. |
|--------------|--------|------------|
| Höhe 30 mm | 800 mm | 2050690047 |
| Höhe 40 mm | 800 mm | 2050690048 |
| Höhe 50 mm | 800 mm | 2050690050 |

Diese Übersicht stellt lediglich einen Auszug aus unserem Sortiment dar. Weitere Produkte können über Kemmler bezogen werden. Kontaktieren Sie dazu Ihren Kemmler Hochbau-Fachberater.

S-DBV Schlange DBV

- Entspricht den Anforderungen gemäß DIN 1045-1
- Geprüft gemäß DBV-Merkblatt „Unterstützungen“
- Verlegebedarf ca. 0,4–0,7 Stück/m²
- Standardausführung mit Überstand
- Zwischen unterer und oberer Bewehrung



S-DBV Schlange DBV

| Höhe | Länge | Stück/Bund | Stück/Palette | Art.-Nr. |
|--------|----------|------------|---------------|-------------------------|
| 60 mm | 2.000 mm | 25 | 1.500 | 2050680016 / 2050670039 |
| 80 mm | 2.000 mm | 25 | 1.000 | 2050680007 / 2050670040 |
| 100 mm | 2.000 mm | 25 | 900 | 2050680008 / 2050670041 |
| 120 mm | 2.000 mm | 25 | 700 | 2050680009 / 2050670042 |
| 140 mm | 2.000 mm | 25 | 600 | 2050680010 / 2050670043 |
| 160 mm | 2.000 mm | 25 | 600 | 2050680011 |

UNI Universal-Abstandhalter

- Abstandhalter mit großem Klemmbereich für verschiedene Stahldurchmesser
- Schalung von Wänden
- Senkrechte Bewehrung
- Abstand zwischen Schalung und Bewehrung



UNI Universal-Abstandhalter

| Für Stahl | Betondeckung | Stück/Beutel | Stück/Sack | Art.-Nr. |
|------------|--------------|--------------|------------|------------|
| 4–12/20 mm | 20 mm | 500 | 4.000 | 2050670026 |
| 4–12/25 mm | 25 mm | 500 | 2.500 | 2050670027 |
| 4–12/30 mm | 30 mm | 250 | 1.500 | 2050670028 |
| 4–12/35 mm | 35 mm | 200 | 1.000 | 2050670029 |
| 5–14/40 mm | 40 mm | 125 | 750 | 2050670030 |
| 5–14/50 mm | 50 mm | 100 | 500 | 2050670031 |

Fertigspreize (Schalungsabstandhalter)

- Fertig montierter Schalungsabstandhalter aus aufgerauter Rohrspreize 22/26 mit beidseitig montierten Rillenkappen
- Die Rillenkappen verbleiben im Beton und werden mit Rillenstopfen verschlossen
- WV-geprüft

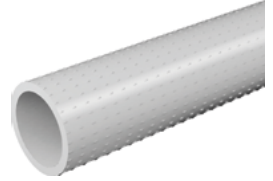


Fertigspreize

| Mauerstärke | Stück/Sack | Stück/Palette | Art.-Nr. |
|-------------|------------|---------------|------------|
| 200 mm | 150 | 6.000 | 2050670014 |
| 240 mm | 150 | 6.000 | 2050670015 |
| 250 mm | 100 | 4.000 | 2050670054 |
| 300 mm | 100 | 4.000 | 2050670016 |

Rohrspreize (Schalungsabstandhalter)

- Mit aufgerauter Oberfläche
- Rohrspreize für Mauerstärken
- Abstandhalter bei senkrechter Schalung



Rohrspreize

| Länge | für Spannstahl d=mm | Meter/Bund | Art.-Nr. |
|----------|---------------------|------------|------------|
| 2.000 mm | 20 | 100 | 2050670004 |

Stützkonus

- Stützkonus zur Selbstmontage von Wandspreizen



Stützkonus

| Höhe | Stück/Beutel | Passend für Rohrspreize | Art.-Nr. |
|-------|--------------|-------------------------|------------|
| 10 mm | 500 | Art.-Nr. 2050670004 | 2050670052 |

Rillenkappe

- Rillenkappe zur Selbstmontage von Wandspreizen



Rillenkappe

| Höhe | Stück/Beutel | Passend für Rohrspreize | Art.-Nr. |
|-------|--------------|-------------------------|------------|
| 20 mm | 250 | Art.-Nr. 2050670004 | 2050670008 |

Rillenstopfen

- Passend zur Rillenkappe



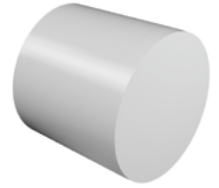
Rillenstopfen

| Stück/Beutel | Passend für Rohrspreize | Art.-Nr. |
|--------------|-------------------------|------------|
| 250 | Art.-Nr. 2050670008 | 2050670009 |

Diese Übersicht stellt lediglich einen Auszug aus unserem Sortiment dar. Weitere Produkte können über Kemmler bezogen werden. Kontaktieren Sie dazu Ihren Kemmler Hochbau-Fachberater.

Stopfen

- Stopfen zum Verschließen von Spreizenden



| Stopfen | | Passend für Rohrspreize | Art.-Nr. |
|--------------|--|-------------------------|------------|
| Stück/Beutel | | Art.-Nr. 2050670004 | 2050670053 |
| 250 | | | |

FSK Fertigspreize (Schalungsabstandhalter) „Kompakt“

- Prüfzeugnis auf Anfrage
- Aus einem Stück gespritzter Schalungsabstandhalter, komplett mit 2 Stopfen STF
- WU-Zulassung



| FSK Fertigspreize | | | | Art.-Nr. |
|-------------------|------------|---------------|--|------------|
| Mauerstärke | Stück/Sack | Stück/Palette | | |
| 200 mm | 100 | 3.000 | | 2050670061 |
| 240 mm | 100 | 3.000 | | 2050670057 |
| 250 mm | 100 | 3.000 | | 2050670058 |
| 300 mm | 100 | 3.000 | | 2050670062 |
| 365 mm | 50 | 2.000 | | 2050670059 |

DUO Wandabstandhalter

- Sichert den Abstand zur Schalung, der Bewehrungslagen zueinander und die Wandstärke
- Für Eisen bis 10 mm



| DUO Wandabstandhalter | | | | Art.-Nr. |
|-----------------------|--------------|--------------|--|------------|
| Länge | Betondeckung | Stück/Karton | | |
| 240 mm | 30 mm | 100 | | 2050090173 |
| 250 mm | 35 mm | 100 | | 2050090176 |
| 250 mm | 30 mm | 100 | | 2050090174 |
| 240 mm | 35 mm | 100 | | 2050090175 |

Schalungsanschlag mit Nagel

- Mit eingesetztem Nagel für schnellste Montage
- Auch für die handelsüblichen Bolzenschussgeräte geeignet



Schalungsanschlag mit Nagel

| Höhe | Durchmesser | Stück/Karton | Art.-Nr. |
|-------|-------------|--------------|------------|
| 30 mm | 48 mm | 100 | 2050670063 |

PVC – Anker/Plattennagel

- Zum Befestigen von Dämmstoffplatten



PVC – Anker/Plattennagel

| Länge | Plattendicke | Stück/Beutel | Stück/Sack | Art.-Nr. |
|--------|--------------|--------------|------------|------------|
| 60 mm | bis 20 mm | 1.000 | 8.000 | 2050670018 |
| 75 mm | bis 25 mm | 1.000 | 6.000 | 2050670019 |
| 100 mm | ab 25 mm | 500 | 3.500 | 2050670020 |
| 125 mm | ab 50 mm | 500 | 2.500 | 2050670021 |
| 150 mm | ab 75 mm | | 500 | 2050670022 |
| 175 mm | ab 75 mm | | 250 | 2050670075 |
| 200 mm | ab 125 mm | | 300 | 2050670025 |
| 250 mm | ab 175 mm | | 250 | 2050670073 |
| 300 mm | ab 225 mm | | 250 | 2050670074 |

Montageplatten

- Dient als Montagehilfe, vollflächig belasten, keine Dauerbelastung



Montageplatten

| Stärke | Größe | Stück/Beutel | Art.-Nr. |
|--------|------------|--------------|------------|
| 3 mm | 70 x 70 mm | 250 | 2050670064 |
| 5 mm | 70 x 70 mm | 125 | 2050670011 |
| 10 mm | 70 x 70 mm | 125 | 2050670012 |
| 15 mm | 70 x 70 mm | 50 | 2050670013 |
| 20 mm | 70 x 70 mm | 50 | 2050670065 |

Schalungszubehör aus Faserbeton

Beton – Dreikant

- Dreikantprofil aus Faserbeton
- Geprüft nach DBV-Merkblatt „Abstandhalter“ DBV-c-L2/F/T/A
- 1,4 Stück/m²

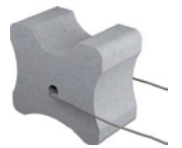


Beton – Dreikant

| Länge | Betondeckung | Art.-Nr. |
|----------|--------------|------------|
| 1.000 mm | 35 mm | 2050670068 |
| 1.000 mm | 30 mm | 2050670069 |

Beton-Knochen mit Draht

- Mit fertig montiertem verzinkten Befestigungsdraht
- Geprüft nach DBV-Merkblatt „Abstandhalter“ DBV-c-L2
- Am Kreuzpunkt der Bewehrung anzubringen

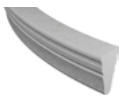


Beton-Knochen mit Draht

| Breite | Betondeckung | Stück/Sack | Art.-Nr. |
|--------|--------------|------------|------------|
| 20 mm | 20+25+30 | 500 | 2050670071 |
| 24 mm | 35+40+50 | 250 | 2050670070 |

Beton-Schlange ohne Noppen

- Dreikantprofil aus Faserbeton in Schlangenform
- Die Schlangenform verhindert das Kippen des Abstandhalters

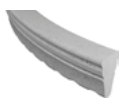


Beton-Schlange ohne Noppen

| Betondeckung | Länge | Stück/Palette | Art.-Nr. |
|--------------|-------|---------------|------------|
| 20 mm | 80 cm | 2.000 | 2050670076 |
| 25 mm | 80 cm | 1.750 | 2050670077 |
| 30 mm | 80 cm | 1.500 | 2050670078 |
| 35 mm | 80 cm | 1.250 | 2050670079 |
| 40 mm | 80 cm | 1.000 | 2050670080 |
| 45 mm | 80 cm | 750 | 2050670081 |
| 50 mm | 80 cm | 600 | 2050670082 |
| 55 mm | 80 cm | 500 | 2050670083 |
| 60 mm | 80 cm | 500 | 2050670084 |

Beton-Schlange mit Noppen

- Dreikantprofil aus Faserbeton in Schlangenform
- Die Schlangenform verhindert das Kippen des Abstandhalters



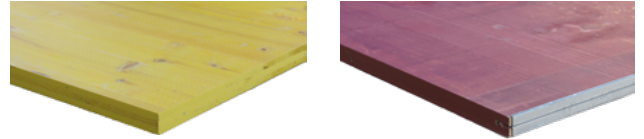
Beton-Schlange mit Noppen

| Betondeckung | Länge | Stück/Palette | Art.-Nr. |
|--------------|-------|---------------|------------|
| 20 mm | 80 cm | 2.000 | 2050670085 |
| 25 mm | 80 cm | 1.750 | 2050670086 |
| 30 mm | 80 cm | 1.500 | 2050670087 |
| 35 mm | 80 cm | 1.250 | 2050670088 |
| 40 mm | 80 cm | 1.000 | 2050670089 |
| 45 mm | 80 cm | 750 | 2050670090 |
| 50 mm | 80 cm | 600 | 2050670091 |
| 55 mm | 80 cm | 500 | 2050670092 |
| 60 mm | 80 cm | 500 | 2050670093 |

Schalholz

Dreischichtschal tafeln 1. Wahl

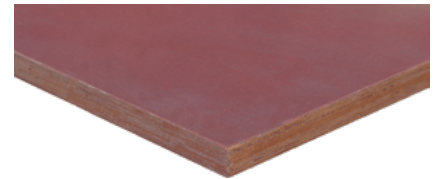
- Wasser- und witterungsbeständig
- Maßhaltig und formstabil



| Kantenschutz | Abmessung | Stärke | Stück/Paket | Art.-Nr. |
|--------------|----------------|--------|-------------|------------|
| ohne | 1.500 x 500 mm | 21 mm | 100 | 2050410015 |
| ohne | 2.000 x 500 mm | 21 mm | 100 | 2050410016 |
| ohne | 2.500 x 500 mm | 21 mm | 100 | 2050410017 |
| mit | 1.500 x 500 mm | 21 mm | 100 | 2050410001 |
| mit | 2.000 x 500 mm | 21 mm | 100 | 2050410003 |
| mit | 2.500 x 500 mm | 21 mm | 100 | 2050410006 |

Schalungsplatten film/film

- Chinesisches Sperrholz
- Beidseitig filmbeschichtet
- Ca. 120g/m²
- WBP-Verleimung



| Stärke | Abmessung | Stück/Paket | Art.-Nr. |
|------------------------------|------------------|-------------|------------|
| 20 mm | 2.500 x 1.250 mm | 45 | 2050180004 |
| 8 mm Vorsatzschalungsplatten | 2.500 x 1.250 mm | 100 | 2050180002 |
| 4 mm Vorsatzschalungsplatten | 2.500 x 1.250 mm | 100 | 2050180001 |

Elliottis – Pine Nadelsperrholzplatten

- Qualität C+/C, WBP-Verleimung



| Stärke | Abmessung | Stück/Paket | Art.-Nr. |
|--------|------------------|-------------|------------|
| 20 mm | 2.500 x 1.250 mm | 45 | 2050410011 |

Bauholz



Baudielen

| Ausführung | Maße | Art.-Nr. |
|---------------------|---------------------|------------|
| Baudiele | 50 x 280 x 4.500 mm | 2055010026 |
| Baudiele beschlagen | 50 x 280 x 4.500 mm | 2055010061 |

Kantholz



| Ausführung | Maße | Art.-Nr. |
|------------------|----------------------|------------|
| Kantholz Kl. A/B | 80 x 100 x 4.500 mm | 2055010013 |
| Kantholz Kl. A/B | 80 x 120 x 4.500 mm | 2055010017 |
| Kantholz Kl. A/B | 70 x 140 x 4.500 mm | 2055010011 |
| Kantholz Kl. A/B | 100 x 120 x 4.500 mm | 2055010007 |

Weitere Bretter und Dielen



| Ausführung | Maße | Art.-Nr. |
|--|------------------------|------------|
| Gerüstdielen S10, gestempelt und rot imprägniert | 50 x 280 x 4.500 mm | 2055010009 |
| Schalungsbretter unsortiert | 24 x 80–160 x 4.500 mm | 2055010002 |
| Bretter S10, gestempelt und rot imprägniert | 30 x 150 x 4.500 mm | 2055010020 |

Fundament-/Ringerder

Rundleiter



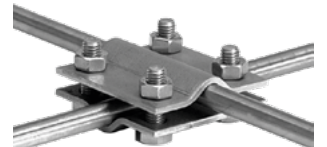
| Rundleiter | | | Art.-Nr. |
|-----------------------------|-------------|--|------------|
| Ausführung | VPE | | |
| verzinkt, 10 mm, 51 kg/Ring | 80 lfm./Ro. | | 2050110001 |
| V4A, 10 mm, ca. 50 kg/Ring | 80 lfm./Ro. | | 2050110006 |
| V4A, 10 mm, ca. 32 kg/Ring | 50 lfm./Ro. | | 2050110017 |

Bandeisen



| Bandeisen | | | Art.-Nr. |
|----------------------------------|-----------------|--|------------|
| Ausführung | VPE | | |
| V4A, 30/3,5 mm, im Ring 50 kg | ca. 60 lfm./Ro. | | 2050110018 |
| verz. 30/3,5 mm, im Ring 50 kg | ca. 60 lfm./Ro. | | 2050110002 |
| verz. 30/3,5 mm, im Ring 25,5 kg | ca. 30 m | | 2050110003 |
| V4A, 30/3,5 mm, im Ring, 26 kg | | | 2050110026 |

Kreuzverbinder



| Kreuzverbinder | | | Art.-Nr. |
|--|-----------|--|------------|
| Ausführung | VPE/Stück | | |
| verzinkt rd/rd schwere Ausführung (M8-Schrauben) leichte Ausführung (M6-Schrauben) | 1 | | 2050120001 |
| V4A rd/rd schwere Ausführung (M8-Schrauben) leichte Ausführung (M6-Schrauben) | 1 | | 2050110011 |

Diagonalklemme



| Diagonalklemme | | | Art.-Nr. |
|----------------|-----------|--|------------|
| Ausführung | VPE/Stück | | |
| verzinkt | 1 | | 2050120007 |
| V4A | 1 | | 2050110012 |

Diese Übersicht stellt lediglich einen Auszug aus unserem Sortiment dar. Weitere Produkte können über Kemmler bezogen werden. Kontaktieren Sie dazu Ihren Kemmler Hochbau-Fachberater.

Multiklemme



| Multiklemme | | | |
|--------------------|--|-----------|------------|
| Ausführung | | VPE/Stück | Art.-Nr. |
| verzinkt | | 1 | 2050120011 |
| V4A | | 1 | 2050120012 |

Verbindungsklemmen



| Verbindungsklemmen | | | |
|-------------------------------|--|-----------|------------|
| Ausführung | | VPE/Stück | Art.-Nr. |
| Rd 6–22/Flach, 40 mm | | 1 | 2050120008 |
| Rd 6–10/Flach, 30 mm (schmal) | | 1 | 2050120006 |
| Rd 6–10/Flach, 30 mm (breit) | | 1 | 2050120021 |

Erdungsfestpunkt



| Erdungsfestpunkt | | | |
|-------------------------|--|-----------|------------|
| Ausführung | | VPE/Stück | Art.-Nr. |
| V4A | | 1 | 2050110015 |

Sebflex Mauerkragen (Fundamenterdung)



| Sebflex Mauerkragen (Fundamenterdung) | | | |
|--|--|-----------|------------|
| Ausführung | | VPE/Stück | Art.-Nr. |
| DN=8–10 mm inkl. Spannbänder | | 1 | 2050070069 |
| FL 30 x 3–3,5 mm inkl. Spannbänder | | 1 | 2050070070 |

Korrosionsschutzbinde



| Korrosionsschutzbinde | | | |
|------------------------------|--|----------|------------|
| Ausführung | | VPE | Art.-Nr. |
| B=50 mm | | 10 m/Ro. | 2050120009 |

Keilverbinder

- Für Bandeisen

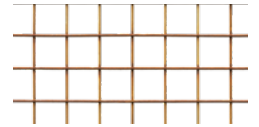


| Keilverbinder | | | |
|-----------------------------|--|-----------|------------|
| Ausführung/Maße | | VPE/Stück | Art.-Nr. |
| Erdband 30/3,5 mm, verzinkt | | 1 | 2050120002 |

Baustahl/Bindedraht

Baustahlgewebe/Lagermatten

- Zur Bewehrung (Verstärkung) von flächigen Stahlbetonbauteilen, wie zum Beispiel Bodenplatten, Decken oder Wänden



| Baustahlgewebe/Lagermatten | | | |
|----------------------------|-------------------|------------------|------------|
| Typ | Abmessung (mm) | Gewicht kg/Stück | Art.-Nr. |
| Q188A | 3.000 x 2.300 x 6 | 20,85 | 2050010047 |
| Q257A | 3.000 x 2.300 x 7 | 28,40 | 2050010089 |

Betonstahl IV

| Betonstahl IV | | | |
|---------------|--|------------------|------------|
| Abmessung | | Gewicht kg/Meter | Art.-Nr. |
| 6.050 x 8 mm | | 0,395 | 2050020002 |
| 6.050 x 10 mm | | 0,617 | 2050020004 |
| 6.050 x 12 mm | | 0,888 | 2050020003 |

Bindedraht-Röllchen



| Bindedraht-Röllchen | | | |
|---------------------|--|------------------|------------|
| Abmessung | | Gewicht kg/Eimer | Art.-Nr. |
| DN1,4 mm | | 20 | 2050090129 |
| DN1,4 mm, verzinkt | | 20 | 2050680018 |
| DN1,4 mm, Edelstahl | | 20 | 2050680014 |

Bindedraht doppelt



| Bindedraht doppelt | | | |
|--------------------|--|------------|------------|
| Abmessung | | Bund/Stück | Art.-Nr. |
| 100 mm | | 1.000 | 2050680017 |
| 120 mm | | 1.000 | 2050680012 |
| 140 mm | | 1.000 | 2050680013 |
| 160 mm | | 1.000 | 2050680015 |

Drillapparat mit Gummigriff



| Drillapparat mit Gummigriff | | | |
|-----------------------------|--|-----------|------------|
| Abmessung | | VPE/Stück | Art.-Nr. |
| 320 mm | | 1 | 7646010208 |

Diese Übersicht stellt lediglich einen Auszug aus unserem Sortiment dar. Weitere Produkte können über Kemmler bezogen werden. Kontaktieren Sie dazu Ihren Kemmler Hochbau-Fachberater.

Nevosafe-Plus Schutzprofil

- Laut EMPA-Prüfbericht: Durchstichsicher – 100 kg bei Fallhöhe 3 m
- Mehrfach wiederverwendbar
- Horizontal oder vertikal einsetzbar
- Witterungsbeständiger und schlagfester Kunststoff
- Sitzt fest und stabil auf jeder Anschlussbewehrung
- Durch die Signalfarbe erhöht sich die Sichtbarkeit der Gefahrenstelle



Nevosafe Schutzprofil

| Typ | Detail | Länge | Art.-Nr. |
|---------------------------------|------------------|----------|------------|
| Nevosafe-Plus Schutzprofil gelb | mit Stahleinlage | 1.000 mm | 2050690054 |

Nevosafe-Plus Schutzkappen

- Laut EMPA-Prüfbericht: Durchstichsicher – 100 kg bei Fallhöhe 3 m
- Mehrfach wiederverwendbar
- Witterungsbeständiger und schlagfester Kunststoff
- Sitzt fest und stabil aufgrund der Rippenkonstruktion
- Schutzkappen werden auf die Bewehrungseisen aufgedreht
- Durch die Signalfarbe erhöht sich die Sichtbarkeit der Gefahrenstelle



Nevosafe Schutzkappen

| Typ | Detail | Eisen-Ø | Art.-Nr. |
|----------------------------|------------------|----------|------------|
| Nevosafe-Plus Schutzkappen | mit Stahleinlage | 6–20 mm | 2050690055 |
| Nevosafe-Plus Schutzkappen | mit Stahleinlage | 20–36 mm | 2050690056 |

Nevosafe Schutzkappen

- Kein Fallschutz gewährleistet
- Mehrfach wiederverwendbar
- Witterungsbeständiger und schlagfester Kunststoff
- Sitzt fest und stabil aufgrund der Rippenkonstruktion
- Schutzkappen werden auf die Bewehrungseisen aufgedreht
- Durch die Signalfarbe erhöht sich die Sichtbarkeit der Gefahrenstelle



Nevosafe Schutzkappen

| Typ | Detail | Eisen-Ø | Art.-Nr. |
|-----------------------|-------------------|----------|------------|
| Nevosafe Schutzkappen | ohne Stahleinlage | 6–18 mm | 2050690057 |
| Nevosafe Schutzkappen | ohne Stahleinlage | 16–32 mm | 2050690058 |



Fugenblech zur Abdichtung

Kemmler DBS25/DBR8 Dichtblech KD 16,7

- Wird für die druckwasserdichte Abdichtung sämtlicher Arbeitsfugen in Betonbauteilen eingesetzt
- Geprüfter Wasserdruck von 2,0 bar (zulässig nach AbP 0,8 bar, dies entspricht einer 2,5-fachen Sicherheit auf den Prüfdruck)
- Lieferung inkl. Stoßklammer und Kreuzklammer

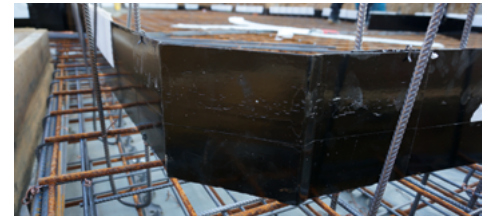


Kemmler DBS25/DBR8 Dichtblech KD 16,7

| Länge | VPE | Höhe | Art.-Nr. |
|-------------------|-----------------------|--------|------------|
| 2.500 mm/Streifen | Kiste à 150 lfm. | 167 mm | 2050070054 |
| 8.000 mm/Rolle | 20 Karton pro Palette | 167 mm | 2050070053 |

Kemmler DBE45 Dichtblech, Ecke H=167 mm, 45 Grad Ecke

- Zur Verbindung des Kemmler Dichtblech DEP34 Eckprofil mit dem Kemmler Dichtblech KD 16,7 Fugensystem
- Nicht gesondert bauaufsichtlich geprüft

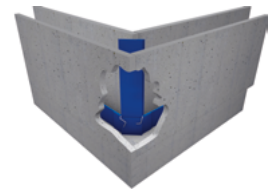


Kemmler DBE45 Dichtblech, Ecke H=167 mm, 45 Grad Ecke

| Ecke | Höhe | Stück/Karton | Art.-Nr. |
|---------|--------|--------------|------------|
| 45 Grad | 167 mm | 4 | 2050070055 |

Kemmler DEP34/DEP28 Dichtblech KD FTS Eckprofil

- Zur Abdichtung senkrechter Eckfugen zwischen den Elementen von Doppelwänden in Kombination mit dem Kemmler Dichtblech KD 16,7 Fugensystem, Länge 2,5 m
- Geprüfter Wasserdruck von 5,0 bar (zulässig nach AbP 2,0 bar, dies entspricht einer 2,5-fachen Sicherheit auf den Prüfdruck)

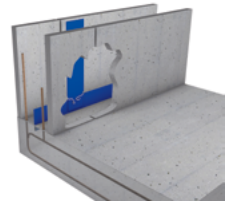


Kemmler DEP34/DEP28 Dichtblech KD FTS Eckprofil

| Profil | Länge | Art.-Nr. |
|--------|----------|------------|
| 29/34 | 2.500 mm | 2050070058 |
| 24/28 | 2.500 mm | 2050070059 |

Kemmler DSP29/DSP24 Dichtblech KD FTS Stoßprofil

- Zur Abdichtung senkrechter Stoßfugen zwischen den Elementen von Doppelwänden in Kombination mit dem Kemmler Dichtblech KD 16,7 Fugensystem, Länge 2,5 m
- Geprüfter Wasserdruck von 5,0 bar (zulässig nach AbP 2,0 bar, dies entspricht einer 2,5-fachen Sicherheit auf den Prüfdruck)



| Profil | Länge | Art.-Nr. |
|--------|----------|------------|
| 29/34 | 2.500 mm | 2050070056 |
| 24/28 | 2.500 mm | 2050070057 |

Kemmler Fugenblechsystem

- Stark haftende, reaktive Polymerschicht für dauerhafte wasserundurchlässige Verbindung mit dem umgebenden Beton
- Bei der Montage ist eine Auflage auf der oberen Bewehrung von mind. 3 cm ausreichend, um einen ständig anstehenden Wasserdruck von 5,0 bar Stand zu halten
- AquaproofX1 (geprüft bis 2,0 bar) ist resistent gegen sämtliche organische Abwässer



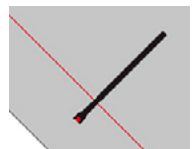
| Bezeichnung | Länge | Breite | Dicke | Art.-Nr. |
|---|-------------------|--------|--------|------------|
| Kemmler AquaproofX1 Fugenblechsystem inkl. 2 Stoßklammern und 6 Omegabügeln | 6.000 mm/Rolle | 140 mm | 1,5 mm | 2050070038 |
| Kemmler AquaproofX1 Fugenblech, einseitig beschichtet | 2.000 mm/Streifen | 140 mm | 1,5 mm | 2050070051 |

Sollrisselemente auf Anfrage erhältlich.

Fugenbandsysteme

Sika Tricosal Kombiarbeitsfugenband

- KAB 125 Set
- Inkl. 50 Verlegebügel



| lfm./Karton | Art.-Nr. |
|-------------|------------|
| 25 | 2050140041 |

Sika Tricosal Klemmlasche KS 12

- Für KAB 125

| Art.-Nr. |
|------------|
| 2050140042 |

Meadoc

Meadoc Bodenelement KG

- Bodenelement mit EPDM-Profil zum Einbetonieren, um z.B. Entwässerungsleitungen durch den Betonboden durchzuführen



| DN | Länge | Stück/VPE | Art.-Nr. |
|-----|--------|-----------|------------|
| 100 | 500 mm | 20 | 2050800090 |
| 125 | 500 mm | 12 | 2050800091 |
| 150 | 500 mm | 9 | 2050800092 |
| 200 | 500 mm | 5 | 2050800093 |
| 250 | 500 mm | 4 | 2050800094 |

Meadoc Bodenelement KG2000

- Bodenelement mit EPDM-Profil zum Einbetonieren, um z.B. Entwässerungsleitungen durch den Betonboden durchzuführen



| DN | Länge | Stück/VPE | Art.-Nr. |
|-----|--------|-----------|------------|
| 100 | 500 mm | 20 | 2050800095 |
| 125 | 500 mm | 10 | 2050800096 |
| 150 | 500 mm | 8 | 2050800097 |
| 200 | 500 mm | 5 | 2050800099 |
| 250 | 500 mm | 3 | 2050800098 |

Meadoc Bodenelement mit Folienflansch

- PDM-Dichtungsprofil mit PVC-B Folie (Ø 46 cm) und KG-Rohr (auch mit KG2000 Rohr erhältlich)



| DN | Länge | Stück/VPE | Art.-Nr. |
|-----|--------|-----------|------------|
| 100 | 500 mm | 20 | 2050800089 |
| 125 | 500 mm | 20 | 2050800086 |
| 150 | 500 mm | 20 | 2050800087 |
| 200 | 500 mm | 20 | 2050800088 |

Meadoc Wandelement KG

- Wandelemente mit EPDM-Profil und Montagehilfe zum Einbetonieren
- Montagefertig als Doppelmuffe



| DN | Länge | Stück/VPE | Art.-Nr. |
|-----|---------|-----------|------------|
| 100 | 200 mm* | 20 | 2050800001 |
| 100 | 240 mm | 20 | 2050800002 |
| 100 | 250 mm | 20 | 2050800003 |
| 100 | 300 mm | 20 | 2050800004 |
| 100 | 360 mm | 20 | 2050800005 |
| 100 | 365 mm | 20 | 2050800006 |
| 125 | 200 mm* | 12 | 2050800007 |
| 125 | 240 mm | 12 | 2050800008 |
| 125 | 250 mm | 12 | 2050800010 |
| 125 | 300 mm | 12 | 2050800009 |
| 125 | 360 mm | 12 | 2050800011 |
| 125 | 365 mm | 12 | 2050800012 |
| 150 | 200 mm* | 10 | 2050800013 |
| 150 | 240 mm | 10 | 2050800014 |
| 150 | 250 mm | 10 | 2050800015 |
| 150 | 300 mm | 10 | 2050800016 |
| 150 | 360 mm | 10 | 2050800017 |
| 150 | 365 mm | 10 | 2050800018 |
| 200 | 200 mm* | 5 | 2050800020 |
| 200 | 240 mm | 5 | 2050800019 |
| 200 | 250 mm | 5 | 2050800021 |
| 200 | 300 mm | 5 | 2050800022 |
| 200 | 360 mm | 5 | 2050800023 |
| 200 | 365 mm | 5 | 2050800024 |
| 250 | 200 mm* | 3 | 2050800025 |
| 250 | 240 mm* | 3 | 2050800026 |
| 250 | 250 mm* | 3 | 2050800027 |
| 250 | 300 mm* | 3 | 2050800028 |
| 250 | 360 mm* | 3 | 2050800030 |
| 250 | 365 mm* | 3 | 2050800029 |

*Ausführung als Einzelmuffe mit Styroporkragen

Meadoc Wandelement KG2000

- Wandelemente mit EPDM-Profil und Montagehilfe zum Einbetonieren
- Montagefertig als Doppelmuffe



| DN | Länge | Stück/VPE | Art.-Nr. |
|-----|---------|-----------|------------|
| 100 | 200 mm* | 16 | 2050800031 |
| 100 | 240 mm | 16 | 2050800032 |
| 100 | 250 mm | 16 | 2050800033 |
| 100 | 300 mm | 16 | 2050800034 |
| 100 | 360 mm | 16 | 2050800035 |
| 100 | 365 mm | 16 | 2050800036 |
| 125 | 200 mm* | 12 | 2050800070 |
| 125 | 240 mm | 12 | 2050800069 |
| 125 | 250 mm | 12 | 2050800071 |
| 125 | 300 mm | 12 | 2050800072 |
| 125 | 360 mm | 12 | 2050800073 |
| 125 | 365 mm | 12 | 2050800074 |
| 150 | 200 mm* | 6 | 2050800075 |
| 150 | 240 mm | 6 | 2050800076 |
| 150 | 250 mm | 6 | 2050800077 |
| 150 | 300 mm | 6 | 2050800078 |
| 150 | 360 mm | 6 | 2050800080 |
| 150 | 365 mm | 6 | 2050800079 |
| 200 | 200 mm* | 5 | 2050800037 |
| 200 | 240 mm | 5 | 2050800038 |
| 200 | 250 mm | 5 | 2050800040 |
| 200 | 300 mm | 5 | 2050800039 |
| 200 | 360 mm | 5 | 2050800041 |
| 200 | 365 mm | 5 | 2050800042 |

*Ausführung als Einzelmuffe mit Styroporkragen

Meadoc Bogenelement KG

- Bogenelemente mit EPDM-Profil zum Einbetonieren



| DN | Winkel | Stück/VPE | Art.-Nr. |
|-----|--------|-----------|------------|
| 100 | 30° | 20 | 2050800100 |
| 100 | 45° | 20 | 2050800101 |
| 125 | 30° | 15 | 2050800102 |
| 125 | 45° | 15 | 2050800103 |
| 150 | 30° | 10 | 2050800104 |
| 150 | 45° | 10 | 2050800105 |
| 200 | 30° | 5 | 2050800106 |
| 200 | 45° | 5 | 2050800107 |

Meadoc Bogenelement KG2000

- Bogenelemente mit EPDM-Profil zum Einbetonieren



| DN | Winkel | Stück/VPE | Art.-Nr. |
|-----|--------|-----------|------------|
| 100 | 30° | 20 | 2050800108 |
| 100 | 45° | 20 | 2050800109 |
| 125 | 30° | 10 | 2050800110 |
| 125 | 45° | 10 | 2050800111 |
| 150 | 30° | 6 | 2050800112 |
| 150 | 45° | 6 | 2050800113 |
| 200 | 30° | 4 | 2050800114 |
| 200 | 45° | 4 | 2050800115 |

Meadoc Doppelmuffe KG

- Doppelmuffe mit EPDM-Profil zum Einbetonieren



| DN | Stück/VPE | Art.-Nr. |
|-----|-----------|------------|
| 100 | 20 | 2050800116 |
| 125 | 15 | 2050800117 |
| 150 | 10 | 2050800118 |
| 200 | 5 | 2050800119 |

Meadoc Doppelmuffe KG2000

- Doppelmuffe mit EPDM-Profil zum Einbetonieren



| DN | Stück/VPE | Art.-Nr. |
|-----|-----------|------------|
| 100 | 20 | 2050800120 |
| 125 | 15 | 2050800121 |
| 150 | 10 | 2050800122 |
| 200 | 5 | 2050800123 |

Meadoc Futterrohr KG

- Druckwasserdichte Wanddurchführung zur Durchführung von Versorgungsleitungen



| DN | Innendurchmesser | Länge | Stück/VPE | Art.-Nr. |
|-----|------------------|--------|-----------|------------|
| 100 | 106 mm | 200 mm | 20 | 2050800043 |
| 100 | 106 mm | 240 mm | 20 | 2050800044 |
| 100 | 106 mm | 250 mm | 20 | 2050800045 |
| 100 | 106 mm | 300 mm | 20 | 2050800046 |
| 100 | 106 mm | 360 mm | 20 | 2050800047 |
| 100 | 106 mm | 365 mm | 20 | 2050800049 |
| 125 | 119 mm | 200 mm | 12 | 2050800050 |
| 125 | 119 mm | 240 mm | 12 | 2050800048 |
| 125 | 119 mm | 250 mm | 12 | 2050800051 |
| 125 | 119 mm | 300 mm | 12 | 2050800052 |
| 125 | 119 mm | 360 mm | 12 | 2050800053 |
| 125 | 119 mm | 365 mm | 12 | 2050800054 |
| 150 | 152 mm | 200 mm | 10 | 2050800055 |
| 150 | 152 mm | 240 mm | 10 | 2050800056 |
| 150 | 152 mm | 250 mm | 10 | 2050800057 |
| 150 | 152 mm | 300 mm | 10 | 2050800058 |
| 150 | 152 mm | 360 mm | 10 | 2050800060 |
| 150 | 152 mm | 365 mm | 10 | 2050800059 |
| 200 | 189 mm | 200 mm | 5 | 2050800061 |
| 200 | 189 mm | 240 mm | 5 | 2050800062 |
| 200 | 189 mm | 250 mm | 5 | 2050800063 |
| 200 | 189 mm | 300 mm | 5 | 2050800064 |
| 200 | 189 mm | 360 mm | 5 | 2050800065 |
| 200 | 189 mm | 365 mm | 5 | 2050800066 |

Fugenbandsystem

StekoX Quellband

- Bentoproof black ist ein technisch ausgereiftes und geprüftes Quellband
- Auf Natrium-Bentonit-Basis zur Abdichtung von Arbeitsfugen im Stahlbetonbau



StekoX Quellband

| Bezeichnung | Abmessung/Inhalt | VPE | Art.-Nr. |
|------------------------|--------------------|-----------------|------------|
| Bentoproof black | 5.000 x 20 x 25 mm | 40 m/Karton | 2050070003 |
| Bentoproof Bef. Gitter | L = 1.000 mm | 40 m/Karton | 2050070004 |
| Kontaktkleber Super X1 | 290 ml/Kartusche | 12 Stück/Karton | 2050070006 |

StekoX Injektionsschlauch Waterproof X1

- Wird eingesetzt zur Abdichtung von Arbeitsfugen zwischen zwei Betonierabschnitten
- Weist nach allen Seiten in regelmäßigen Abständen Austrittsöffnungen auf, die dem Schlauch optimale Verpresseigenschaften verleihen



StekoX Injektionsschlauch Waterproof X1

| Durchmesser | Profil | VPE/Karton | Art.-Nr. |
|-------------------------|--------|------------|------------|
| Außen 13 mm, innen 6 mm | rund | 40 m | 2050070005 |

StekoX Flexproof X1

Flexproof X1 ist eine speziell für die Abdichtung von Stahlbetonbauwerken konzipierte, einkomponentige Dichtmasse. Stahlbetonteile, die einer dauerhaften Wasserbeanspruchung ausgesetzt sind, können sicher und dauerhaft mit Flexproof X1 abgedichtet werden, da die spezielle Rezeptur von Flexproof X1, basierend auf einer patentierten Prepolymerabmischung, praktisch keine Wasseraufnahme auch unter dauerhafter Wasserbeanspruchung zulässt.



StekoX Flexproof X1

| Bezeichnung | Gebinde | Art.-Nr. |
|---------------------|---------|------------|
| StekoX Flexproof X1 | 5 kg | 2050070036 |

Spaltband

- Verz. Fugenblech

| Spaltband | | | | |
|------------------|--------|--------------------|------------|--|
| Höhe | Dicke | Gewicht/Rolle | Art.-Nr. | |
| 150 mm | 0,6 mm | ca. 23,5 kg = 30 m | 2050140021 | |
| 200 mm | 0,6 mm | ca. 31,5 kg = 30 m | 2050140003 | |
| 250 mm | 0,6 mm | ca. 36,0 kg = 30 m | 2050140004 | |

Masterstop SK

- Zur sicheren Abdichtung von Arbeitsfugen sowie von Durchdringungen, in Betonbauwerken gegen das Eindringen von Wasser
- Durch das Aufquellen und den beim Quellvorgang entstehenden Quelldruck wird ein Eindringen des Wassers verhindert
- Aus fein vermahlenem, hochquellfähigem Tonmineral (Natrium-Bentonit), eingebettet, als Bindemittel, in eine Matrix aus nicht vulkanisiertem Kautschuk
- Volumenvergrößerung bis 140 % in Normalwasser (PH 7)



| Masterstop SK | | | | |
|----------------------|------------|-----------|------------|--|
| Maße | Oberfläche | VPE/Rolle | Art.-Nr. | |
| 20 x 5 mm | glatt | 18 m | 2050070073 | |

Kemmler Bautenschutz

Kemmler BD01 Bitumen Dickbeschichtung 1K

- Gebrauchsfertig, leicht verarbeitbar, spachtelfähig, spritzbar
- Gute Standfestigkeit
- Flexibel, dehnfähig, rissüberbrückend
- Beständig gegen alle natürlichen, im Boden vorkommenden, aggressiven Stoffe
- Lösemittelfrei
- Nicht grundwasserbelastend



Kemmler Bitumen BD01 Dickbeschichtung 1K

| Bezeichnung | Gebinde | Art.-Nr. |
|--|---------|------------|
| Kemmler Bitumen BD01 Dickbeschichtung 1K | 30 l | 2070040046 |

Kemmler BD02 Bitumen Dickbeschichtung 2K

- Zeitsparend, leicht verarbeitbar, spachtelfähig, spritzbar
- Schnell durchhärtend, nach kurzer Zeit regenfest
- Gute Standfestigkeit
- Rissüberbrückend
- Beständig gegen alle natürlichen, im Boden vorkommenden, aggressiven Stoffe
- Lösemittelfrei
- Nicht grundwasserbelastend



Kemmler BD02 Bitumen Dickbeschichtung 2K

| Bezeichnung | Gebinde | Art.-Nr. |
|--|---------|------------|
| Kemmler Bitumen BD02 Dickbeschichtung 2K | 30 l | 2070050031 |

Kemmler BDB24 Bitumen Dichtband

- Zur Überbrückung von Bauwerksfugen
- Aus flexiblem Polyolefin
- In Verbindung mit Kemmler Bitumen Dickbeschichtung
- 1K und 2K



Kemmler BDB24 Bitumen Dichtband

| Bezeichnung | Breite | Rolle | Art.-Nr. |
|---------------------------------|--------|-------|------------|
| Kemmler BDB24 Bitumen Dichtband | 240 mm | 10 m | 2070020038 |

Kemmler BG12 Bitumen Grundierung Konzentrat

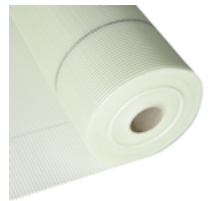
- Lösemittelfrei
- Geruchsarm
- Muss auf der Baustelle im Verhältnis 1:10 mit Wasser verdünnt werden
- Spritz-, roll- oder streichbar
- Für innen und außen
- Als Grundierung für nachfolgende Abdichtungen mit Kemmler Bitumen Dickbeschichtungen



| Kemmler BG12 Bitumen Grundierung Konzentrat | | |
|--|---------|------------|
| Bezeichnung | Gebinde | Art.-Nr. |
| Kemmler BG12 Bitumen Grundierung Konzentrat | 5 l | 2070060037 |

Kemmler BA10 Bitumenarmierung

- Wasser- und witterungsbeständig
- Für den Innen- und Außenbereich
- Leichte Verarbeitung



| Kemmler BA10 Bitumenarmierung | | |
|--------------------------------------|-----------------|------------|
| Bezeichnung | VPE/Rolle | Art.-Nr. |
| Kemmler BA10 Bitumenarmierung | 1.000 mm x 50 m | 2070020037 |

Remmers Bautenschutz



Betonhaut

- Gebrauchsfertige weiße Emulsion
- Lösemittelfrei (auch in Innenräumen zu verwenden)
- Bildet einen Schutzfilm auf der Oberfläche (verhindert das zu schnelle Austrocknen)
- Vermeidet das dauernde Nasshalten im Berieselungsverfahren



Betonhaut

| Bezeichnung | Gebinde | Art.-Nr. |
|-------------------|---------|------------|
| Remmers Betonhaut | 25 kg | 2070290017 |

Schalöl

Hochwirksames Universaltrennmittel für:

- Saugende und nicht saugende Schalungsuntergründe wie raue, gehobelte oder mechanisch vorbehandelte Massivholzschalung
- Sperrholzschalung, harzbeschichtete Schalungsträger, Stahlschalungen jeder Art, kunststoffvergütete und -beschichtete Schalungen
- Beheizte Schalungen bis 80°C
- Schutzmittel für Betontische, Produktionsanlagen und Baumaschinen



Schalöl

| Bezeichnung | Gebinde | Art.-Nr. |
|-----------------------|----------|------------|
| Remmers BTM Universal | 30 Liter | 2001130030 |

Verbrauch: Der Verbrauch von BTM Universal ist auftrags- und schalungsabhängig. Bei nicht saugender Schalung reicht 1 l für ca. 80 m², bei saugender Schalung reicht 1 l für ca. 40 m².

Drucksprüngerät Mesto Ferrox

- Zum Sprühen von Betonhaut



Drucksprüngerät Mesto Ferrox

| Bezeichnung | Art.-Nr. |
|-----------------|------------|
| Drucksprüngerät | 7646010365 |

Multi Baudicht 2K+ – Multifunktionale Bauwerksabdichtung

- Flexible polymere Dickbeschichtung (FPD)
- Vereint die Eigenschaften flexibler rissüberbrückender mineralischer Dichtungsschlämmen (MDS) und Bitumendickbeschichtungen (PMBC)

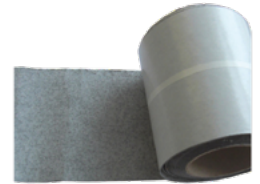


Multi Baudicht 2K+

| Bezeichnung | Gebinde | Art.-Nr. |
|----------------------------|---------|------------|
| Remmers Multi Baudicht 2K+ | 25 kg | 2070050034 |
| Remmers Multi Baudicht 2K+ | 8,3 kg | 2070050043 |

Fugenband SK 25/Tape

- Hochelastisches, selbstklebendes Butylkautschukabdichtband auf Polypropylen-Vlies



Fugenband

| Bezeichnung | Breite | Rolle | Art.-Nr. |
|-------------|--------|-------|------------|
| SK 25 | 250 mm | 10 m | 2070020039 |
| Tape XA10 | 100 mm | 25 m | 2070020040 |
| Tape VF120 | 120 mm | 10 m | 2070020042 |
| Tape VF120 | 120 mm | 50 m | 2070020043 |

Kiesel

- Lösemittelfreies, flüssiges, verfestigendes Verkieselungskonzentrat 1K



Kiesel

| Bezeichnung | Gebinde | Art.-Nr. |
|----------------|---------|------------|
| Remmers Kiesol | 1 kg | 2070060003 |
| Remmers Kiesol | 5 kg | 2070060002 |

Kiesel MB

- Spezialgrundierung
- Verbessert die Haftung zum Untergrund
- Wasserabweisend und verfestigend
- Reduziert die Neigung zur Blasenbildung
- Verbrauch ca. 100–200 ml/m² je nach Untergrund



Kiesel MB

| Bezeichnung | Gebinde | Art.-Nr. |
|-------------------|---------|------------|
| Remmers Kiesol MB | 5 l | 2070060045 |
| Remmers Kiesol MB | 30 l | 2070060046 |

Epoxi BH 100

- Hochwertiges, lösemittelfreies, transparentes Mörtelharz 2K
- Sehr breites Anwendungsspektrum



Epoxi BH 100

| Bezeichnung | Gebinde | Art.-Nr. |
|----------------------|---------|------------|
| Remmers Epoxi BH 100 | 2,5 kg | 2070050039 |

Diese Übersicht stellt lediglich einen Auszug aus unserem Sortiment dar. Weitere Produkte können über Kemmler bezogen werden. Kontaktieren Sie dazu Ihren Kemmler Hochbau-Fachberater.

Technische Mörtel

Kemmler BS25 Betonspachtel

- Für innen und außen, Wand und Decke
- Zum Reparieren von Zementputz
- Schnell abbindend
- Für Schichtdicken von 1 bis 5mm
- Wasserfest, witterungs- und frostbeständig



Kemmler BS25 Betonspachtel

| Bezeichnung | VPE | Art.-Nr. |
|----------------------------|------------------------------|------------|
| Kemmler BS25 Betonspachtel | 25 kg/Sack (42 Sack/Palette) | 2001210035 |

Kemmler RM20 Reparaturmörtel

- Für innen und außen, Boden, Wand und Decke
- Für Reprofilierarbeiten
- Zum Ausgleichen und Instandsetzen
- Haftsicher auf Beton, Estrich und Mauerwerk
- Bereits nach ca. 4 Stunden überarbeitbar
- Wasserfest, witterungs- und frosttausalzbeständig



Kemmler RM20 Reparaturmörtel

| Bezeichnung | VPE | Art.-Nr. |
|------------------------------|------------------------------|------------|
| Kemmler RM20 Reparaturmörtel | 20 kg/Sack (48 Sack/Palette) | 2001170069 |

Kemmler VG04 Vergussmörtel

- Hochfließfähiger Quellschleim
- Verbindet Beton mit Stahl
- Innen und außen
- Beständig gegen Frost, Tausalz, Rohöl und Folgeprodukte
- Wasserundurchlässig
- Chromatarm (Zulassung für den Trinkwasserbereich)



Kemmler VG04 Vergussmörtel

| Vergusshöhe | VPE | Art.-Nr. |
|------------------------------------|------------------------------|------------|
| Vergusshöhe 20–100 mm, Korn 0–4 mm | 25 kg/Sack (42 Sack/Palette) | 2001270122 |

Kemmler BZE22 Blitzzement

- Schnelle Installation von Verankerungen aller Art in Beton und Mauerwerk
- Zum Ausspachteln von Rissen, Löchern etc.
- Zum Fixieren von Einbauteilen
- Wasserundurchlässig, sulfatbeständig, öl- und frostbeständig
- Enthält keine Chloride, verursacht weder Ausblühungen noch Korrosionsschäden an Eisenteilen



| Kemmler BZE22 Blitzzement | | | |
|----------------------------------|--|--------------------------------|------------|
| Bezeichnung | | VPE | Art.-Nr. |
| Kemmler BZE22 Blitzzement | | 15 kg/Eimer (24 Eimer/Palette) | 2001270124 |
| Kemmler BZE22 Blitzzement | | 5 kg/Eimer (48 Eimer/Palette) | 2001270123 |

Unterstopfmörtel

- Gebrauchsfertiger Quellmörtel auf Zementbasis
- Nicht schrumpfend, mit hohen Früh- und sehr hohen Endfestigkeiten
- Wird eingesetzt, um kraftschlüssige Verbindungen zwischen Fundament, Auflast und Anker herzustellen
- Ist beständig gegen Frost, Tausalz, Rohöl und Folgeprodukte
- Wasserundurchlässig
- Zum Verfüllen von Spannlöchern



| Unterstopfmörtel | | | |
|--------------------------|--|------------|------------|
| Bezeichnung | | Gebinde/kg | Art.-Nr. |
| Unterstopfmörtel Plast04 | | 25 kg | 2001270050 |

Handmörtelpumpe

- Geeignet für Hohlraumverfüllung, Fugen, Tür- oder Fensterzargen
- Für Mörtel, Suspensionen und Putze bis 4 mm Körnung
- Die Pumpen verfügen über eine patentierte Kolbendichtung, so dass selbst Überkopparbeiten möglich sind
- Keine Stromversorgung erforderlich



| Handmörtelpumpe | | | | |
|----------------------------|---------|-----------|--|------------|
| Bezeichnung | Schlitz | Füllmenge | | Art.-Nr. |
| HaWe Handmörtelpumpe Nr. 1 | 18 mm | 1,2 kg | | 7614050015 |
| HaWe Handmörtelpumpe Nr. 4 | 10 mm | 0,9 kg | | 7614050017 |
| HaWe Handmörtelpumpe Nr. 5 | 18 mm | 0,9 kg | | 7614050018 |

Diese Übersicht stellt lediglich einen Auszug aus unserem Sortiment dar. Weitere Produkte können über Kemmler bezogen werden. Kontaktieren Sie dazu Ihren Kemmler Hochbau-Fachberater.

Ankerschienen & Bewehrungsanschlüsse

Halfenschienen

- Bieten neben der hervorragenden Justierbarkeit erhebliche Zeitvorteile bei der Montage
- Schnellerer Baufortschritt und somit Einsparung von Kosten

| Bezeichnung | Länge/Abmessung | Art.-Nr. |
|--------------------------------------|-------------------|------------|
| Maueranschlusschiene HMS 25/15D-SV | 2.500 mm | 2050210029 |
| Dünnbettmaueranschlussanker Edel. A4 | 150 x 30 x 0,8 mm | 2050280020 |
| Halfenschiene HTA-CE 28/15 fvz. | 3.030 mm | 2050210024 |
| Halfenschiene HTA-CE 38/17 fvz. | 3.030 mm | 2050210025 |
| Halfenschiene HTA-CE 28/15 fvz. | 6.070 mm | 2050210027 |
| Halfenschiene HTA-CE 38/17 fvz. | 6.070 mm | 2050210028 |

Weitere Schienen auf Anfrage erhältlich.

Reuss Durfest 45 Schiene

- Maueranschlusschiene, mit der schnell und zuverlässig Wandanschlüsse ohne aufwendige Verzahnung hergestellt werden
- Zum nachträglichen Wandanschluss



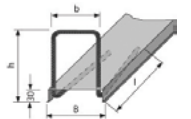
| Länge | Breite | Höhe | Art.-Nr. |
|--------|--------|-------|------------|
| 1,25 m | 45 mm | 10 mm | 2050390008 |

Reuss Durfest Flachankerpack/Drahtankerpack



| Bezeichnung | Verwendung | Art.-Nr. |
|-----------------------|--------------------|------------|
| für 5 m Wandanschluss | für Dünnbettmörtel | 2050390010 |
| für 5 m Wandanschluss | für Mauermörtel | 2050390009 |

Bewehrungsanschlüsse – Rückbiegeanschlüsse



| Abmessung | Länge | Art.-Nr. |
|-------------|----------|------------|
| WH 60–8/15 | 1.250 mm | 2050630004 |
| 140–8/15 | 1.250 mm | 2050630005 |
| 190–8/15 | 1.250 mm | 2050630006 |
| WH 60–10/15 | 1.250 mm | 2050630001 |
| 140–10/15 | 1.250 mm | 2050630002 |
| 190–10/15 | 1.250 mm | 2050630003 |

Beispiel: 140 = Elementbreite 10 = Stahldurchmesser 15 = Eisenabstand.
Isokörbe, Durchstandsbewehrungen und weitere Produkte können auf Anfrage für Sie bestellt werden.

Mungo Befestigungstechnik

Mungo Vinylester-Mörtel

- Einer für Alles (Beton, Mauerwerk, nachträglicher Bewehrungsanschluss)
- Universal-Mörtel für hohe Lasten in fast allen Baustoffen
- Einsetzbar in feuchten und wassergefüllten Bohrlöchern
- Geeignet für Überkopfmontagen
- Einfaches und schnelles Arbeiten
- Keine Geruchsbelästigung, da styrolfrei



Mungo Vinylester-Mörtel

| Bezeichnung | Inhalt | Art.-Nr. |
|--|--|------------|
| MIT-SE Plus Vinylester-Mörtel styrolfrei | 20 Stk. MIT-SE Plus 350 ml inkl. 2 Mischer | 2050370034 |
| Einzelkartusche MIT-SE Plus Vinylester-Mörtel styrolfrei | 12 Stück/Karton | 2050370033 |
| MIT-SE Plus Vinylester-Mörtel styrolfrei | 300 ml/Kartusche | 2050370031 |
| MIT-SE Plus Vinylester-Mörtel styrolfrei | 280 ml/Kartusche | 2050370050 |
| MIT-SE Plus Vinylester-Mörtel styrolfrei | 350 ml/Kartusche | 2050370033 |

Mungo Auspresspistole



Mungo Auspresspistole

| Bezeichnung | Art.-Nr. |
|-----------------|------------|
| Auspresspistole | 2050370035 |

Mungo Koffer-Set MIT-SE Plus 280

- Styrolfreier Vinylester-Mörtel, 280 ml Kartusche, selbstöffnend, inkl. je 2 Mischer
- Für hohe Lasten in fast allen Baustoffen
- Einsetzbar auch in feuchten und wassergefüllten Bohrlöchern
- Geeignet für Überkopfmontagen
- Einfaches und schnelles Arbeiten
- Styrolfrei und geruchsarm



Mungo Koffer-Set MIT-SE Plus 280

| Inhalt | Art.-Nr. |
|---|------------|
| 3 x MIT-SE Plus Kartusche 280 ml | |
| 1 x MIT-AP-HK0 Ausblaspumpe 320 ml | |
| 1 x MIT-PP-H2 Auspresspistole zu 280 ml Kartusche | |
| 10 x MIT-SH-K2 Siebhülse 16 x 85 | 2050370047 |
| 1 x MIT-BS-HO Stahlbürste 10 x 300 | |
| 1 x MIT-BS-HO Stahlbürste 16 x 300 | |
| 1 x MIT-BS-HO Stahlbürste 20 x 300 | |

Mungo Betonschrauben

- Europäische Technische Zulassung Option 1 für gerissenen und ungerissenen Beton
- Brandschutzprüfung F120
- Leichtes Eindrehen dank speziellem Gewinde
- Kleine Rand- und Achsabstände
- Anwenderfreundliche, zeitsparende Montage
- Spreizdruckfreie Befestigung
- Demontage problemlos möglich
- Galvanisch verzinkt > 5µm
- Durchsteckmontage
- Anwendungen im Innenbereich



Mungo Betonschrauben

| Bezeichnung | Abmessung | Art.-Nr. |
|-----------------------|-------------------------------|------------|
| MCS-A-S Betonschraube | 8 x 80/10 mm mit 6-kant-Kopf | 2050660153 |
| MCS-A-S Betonschraube | 8 x 100/30 mm mit 6-kant-Kopf | 2050660154 |

Weitere Produkte von Mungo Befestigungstechnik, wie z.B. Stahlbolzen, Gewindestangen, Universalanker, Dübel, Bohrer uvm. lieferbar. Mehr Informationen unter www.kemmler.de

Mungo m1t Stahlbolzen M10



Mungo m1t Stahlbolzen M10

| Bezeichnung | Stück/Paket | Art.-Nr. |
|--|-------------|------------|
| Stahlbolzen m. U-Scheibe, DIN125A-M10x90/10 | 50 | 2050660175 |
| Stahlbolzen m. U-Scheibe, DIN125A-M10x135/55 | 50 | 2050660004 |

Bauzubehör

Bautreppe

- Statisch geprüft
- 53° Neigung
- 2,1 m Grundmaß mit 20 cm Steigung
- Wangen (60 x 140 mm) und Stufen (33 x 150 mm) aus nordischer Fichte



Bautreppe

| Bezeichnung | Abmessungen L/B/H | Art.-Nr. |
|---------------------------|------------------------|------------|
| Standard-Bautreppe 73/350 | 3.500 x 730 x 2.800 mm | 2090200018 |

Kemmler Markierungsspray

- Haftet hervorragend auch auf feuchten Untergründen
- Hohe Leucht- und Deckkraft
- Schnelle Trocknungszeit
- Auch bei Minustemperaturen problemlos verarbeitbar
- Selbstreinigendes Ventil (keine Entlüftung nach der Anwendung notwendig)
- Extrem leichtes Aufschütteln auch nach längeren Lagerzeiten
- Dose lässt sich komplett entleeren



Kemmler Markierungsspray

| Farbe | Inhalt | VPE/Karton | Art.-Nr. |
|------------|--------|------------|------------|
| leuchtpink | 500 ml | 12 Stück | 7609100057 |
| leuchtrot | 500 ml | 12 Stück | 7609100058 |
| leuchtgelb | 500 ml | 12 Stück | 7609100056 |
| leuchtblau | 500 ml | 12 Stück | 7609100059 |

Baustellenschutztür RC2

- Leichtere Bauweise
- Verzinktes Stahlblech
- Aufbruchsicherung durch Zargenumgriff
- Unfallschutz durch gerundete Kanten
- In nur wenigen Minuten montiert



Baustellenschutztür RC2

| Maße | Art.-Nr. |
|--|------------|
| Breite 875–1.080 mm, Höhe 850–2.100 mm | 3570200050 |

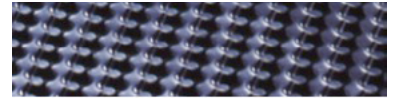
Diese Übersicht stellt lediglich einen Auszug aus unserem Sortiment dar. Weitere Produkte können über Kemmler bezogen werden. Kontaktieren Sie dazu Ihren Kemmler Hochbau-Fachberater.

PE-Baufolie (Untertoleranzfolie)

| PE-Baufolie | | | | |
|--------------------|----------|-------|------------|--|
| Stärke | Breite | Länge | Art.-Nr. | |
| 0,2 mm | 2.000 mm | 50 m | 3045150044 | |
| 0,2 mm | 4.000 mm | 50 m | 3045150046 | |
| 0,3 mm | 4.000 mm | 25 m | 3045150047 | |
| 0,4 mm | 4.000 mm | 25 m | 3045150048 | |

Grundmauerschutz/Noppenbahn 1-lagig

- Zum Beispiel als Sauberkeitsschicht



| Grundmauerschutz/Noppenbahn 1-lagig | | | |
|--|-------------|------------|--|
| Breite | Meter/Rolle | Art.-Nr. | |
| 1.000 mm | 20 m | 2070250035 | |
| 1.500 mm | 20 m | 2070250037 | |
| 2.000 mm | 20 m | 2070250038 | |

Dörken Terraxx GMS-Noppenbahn

- Mit Vlies
- Druckbelastbarkeit: 400 kN/qm



| Dörken Terraxx GMS-Noppenbahn | | | |
|--------------------------------------|-------------|------------|--|
| Breite | Meter/Rolle | Art.-Nr. | |
| 750 mm | 12,5 m | 2070230021 | |
| 2.400 mm | 12,5 m | 2070230006 | |

Schaumglasschotter

- Dämm- und Leichtbaustoff für die Bauwirtschaft aus 100% Recyclingglas
- Kombiniert die bauphysikalischen Eigenschaften des Glases mit den Dämmeigenschaften einer geschlossenen Zellstruktur
- KapillARBrechend, hoch druckfest, leicht, nagetiersicher und nicht brennbar
- Auch lose lieferbar!



| Schaumglasschotter | | | |
|---------------------------|----------|------------|--|
| Inhalt | Körnung | Art.-Nr. | |
| z.B. 2,0 cbm/Big Bag | 10–60 mm | 2070220006 | |

Trennfugen-Dämmplatte HW-O

- Verdichtete Steinwolle-Dämmplatte
- Zur Schalldämmung gemäß DIN 4109 in Trennfugen von zweischaligen Haus- bzw. Wohnungstrennwänden aus Ort beton



| Trennfugen-Dämmplatte HW-O | | | |
|-----------------------------------|---------------------|------------|--|
| Maße | VPE | Art.-Nr. | |
| 1.200 x 625 x 20 mm | 7,50 m ² | 2075130004 | |
| 1.200 x 625 x 30 mm | 5,25 m ² | 2075130005 | |
| 1.200 x 625 x 40 mm | 3,75 m ² | 2075130006 | |
| 1.200 x 625 x 50 mm | 3,00 m ² | 2075130007 | |

Schalrohr (BAG Rundschalung „glatt“)

- Besitzt Einwegschalung, eine Sichtbetonschalung und eine Folieneinlage
- Feuchtigkeitsbeständig, extrem robust, sehr leicht und man benötigt keine Schutzmaßnahmen bei Regen



| Schalrohr | | | |
|-------------|----------|--------------|------------|
| Durchmesser | Länge | Gewicht | Art.-Nr. |
| 200 mm | 3.000 mm | 1,36 lfm./kg | 2050640023 |
| 250 mm | 3.000 mm | 2,08 lfm./kg | 2050640026 |
| 300 mm | 3.000 mm | 2,38 lfm./kg | 2050640029 |

Drahtstifte

- Zur Verbindung oder Fixierung verschiedener Holzteile
- Leichtes Einschlagen in jegliche Hölzer
- Oberfläche blank



| Drahtstifte | | |
|--------------|------------|------------|
| Maße | kg/Packung | Art.-Nr. |
| 3,1 x 70 mm | 2,5 kg | 7625010233 |
| 3,1 x 80 mm | 2,5 kg | 7625010236 |
| 2,8 x 65 mm | 2,5 kg | 7625010235 |
| 3,8 x 100 mm | 5 kg | 7625010237 |

Elastomerlager

- Unbewehrtes profiliertes Elastomerlager für die statische und körperschalldämmende Auflagerung von Bauteilen
- Besonders bei Stahl- und Spannbetonfertigteilen
- Lagerdicke: 10 mm



| Elastomerlager | | |
|----------------|------------|------------|
| Breite | VPE | Art.-Nr. |
| 50 mm | 10 m/Rolle | 2050140007 |
| 100 mm | 10 m/Rolle | 2050140031 |
| 150 mm | 10 m/Rolle | 2050140032 |
| 200 mm | 10 m/Rolle | 2050140033 |

Betonabdeckbahn

- Schützt frisch gegossenen Beton vor Frost und intensiver Sonneneinstrahlung
- Verhindert Rissbildung durch Temperaturschwankungen und zu schnelle Austrocknung
- Reißfest und mehrfach wiederverwendbar
- Wärmeleitfähigkeit: ca. 0,045 W/(mK)



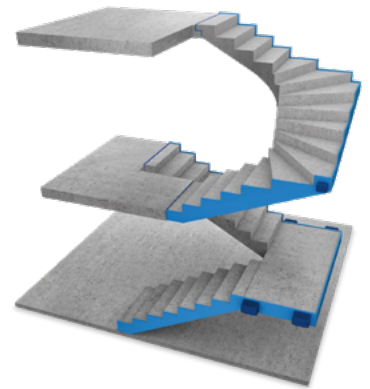
| Betonabdeckbahn | | |
|-----------------|------------|------------|
| Breite x Dicke | lfm./Rolle | Art.-Nr. |
| 1.500 x 8 mm | 50 lfm. | 2075280006 |
| 1.500 x 10 mm | 50 lfm. | 2075280007 |

Diese Übersicht stellt lediglich einen Auszug aus unserem Sortiment dar. Weitere Produkte können über Kemmler bezogen werden. Kontaktieren Sie dazu Ihren Kemmler Hochbau-Fachberater.

Schöck Tronsolen

Schöck Tronsolen

- Trittschalldämmung auf hohem Niveau durch Prüfung nach DIN 7396
- Komplettsystem – passend für jede Treppe durch genau aufeinander abgestimmte Varianten
- Effektiver Schallschutz über alle Gewerke
- Sicherheit mit der blauen Linie – Sowohl in der Planung als auch in der Ausführung umschließt die blaue Linie die zu entkoppelnde Treppe
- Einfacher, schallbrückenfreier Einbau mit einbaufertigen Produkten werden Fugen verschlossen und Einbaufehlern vorgebeugt
- Planungssicherheit durch bauaufsichtliche Zulassung, Typenprüfung und statische Nachweise



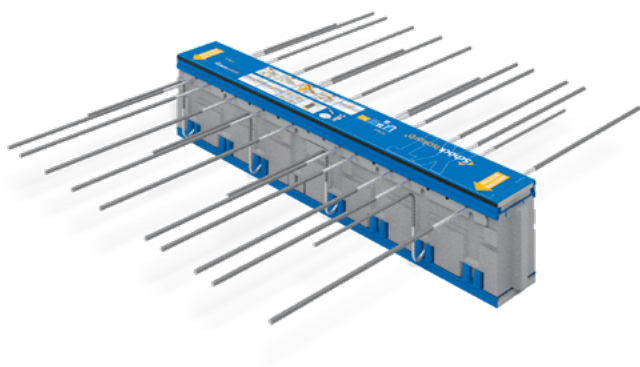
Schöck Tronsolen

| Bezeichnung | Typ | Art.-Nr. |
|-----------------|-----------------|------------|
| Schöck Tronsole | F-V1-L1000 | 2050470067 |
| Schöck Tronsole | F-V1-L1200 | 2050470069 |
| Schöck Tronsole | F-V1-L1500 | 2050470070 |
| Schöck Tronsole | B-V1-L1000-B350 | 2050470075 |
| Schöck Tronsole | B-V1-L1000-B600 | 2050470076 |
| Schöck Tronsole | B-V1-L1200-B350 | 2050470079 |
| Schöck Tronsole | B-V1-L1200-B600 | 2050470080 |
| Schöck Tronsole | B-V1-L1500-B350 | 2050470081 |
| Schöck Tronsole | B-V1-L1500-B600 | 2050470082 |
| Schöck Tronsole | L-Set-420 | 2050470094 |

Isokörbe und Dübelleisten können auf Anfrage für Sie bestellt werden.

Weitere Artikel von Schöck bestellen wir Ihnen gerne auf Anfrage, z.B.

- Schöck Isokorb
- Schöck Bole



Kemmler in Ihrer Nähe.



Öffnungszeiten unserer Niederlassungen auf: www.kemmler.de

Schausonntag: Ob Ihre gewünschte Niederlassung einen Schausonntag anbietet, finden Sie ebenfalls unter www.kemmler.de

Sieben Spezialabteilungen unter einem Dach:

Dachbau, Ausbau, Trockenbau, Hochbau, Tiefbau, Gartenbau, Fliesen.

info@kemmler.de www.kemmler.de www.fliesen-kemmler.de

Aalen 73431
Ulmer Straße 118
Telefon 07361/593-0

Altensteig 72213
Bahnhofstraße 54
Telefon 07453/9394-0

Balingen 72336
Lange Straße 18
Telefon 07433/981-0

Böblingen 71034
Hanns-Klemm-Straße 12
Telefon 07031/713-6

Bruchsal 76646
Steinbach Bauzentrum
Im Wendelrot 9
Telefon 07251/7215-0

Diedorf 86420
Weber Baustoffe & Fliesen
Industriestraße 10
Telefon 08238/3002-0

Donaueschingen 78166
Rudolf-Diesel-Straße 2
Telefon 0771/8002-0

Ettlingen 76275
Borsigstraße 7
Telefon 07243/72537-0

Fellbach 70736
Benzstraße 19
Telefon 0711/51799-0

Hechingen 72379
Brunnenstraße 17-19
Telefon 07471/9861-0

Herrenberg 71083
Max-Eyth-Straße 2
Telefon 07032/9494-0

Horb 72160
Industriestraße 90
Telefon 07451/5382-0

Malterdingen 79364
Unterwald 8
Telefon 07644/9118-0

Metzingen 72555
Gutenbergstraße 57
Telefon 07123/162-0

Münsingen 72525
Lautertalstraße 38
Telefon 07381/401-0

Neu-Ulm 89231
Otto-Renner-Straße 18
Telefon 0731/72904-0

Nürtingen 72622
Lauterstraße 11
Telefon 07022/606-0

Oberndorf 78727
Neckarstraße 37
Telefon 07423/8692-0

Pforzheim Nord 75177
Mülleräcker 1-5
Telefon 07231/5859-0

Pforzheim Süd 75179
Dennigstraße 4
Telefon 07231/1600-0

Schorndorf 73614
Lange Straße 32
Telefon 07181/9857-0

S-Stammheim 70435
Schwieberdinger Str. 200
Telefon 0711/81471-0

S-Wangen 70327
Kesselstraße 33
Telefon 0711/95563-0

Tübingen 72072
Hauptniederlassung
Reutlinger Straße 63
Telefon 07071/151-0

Unterhaching 82008
Am Sportpark 4
Telefon 089/693828-0

Weinsberg 74189
Am Autobahnkreuz 9-13
Telefon 07134/913-0