

# Preisliste Kellerfenster und Lichtschachtsysteme.



Thermozargenfenster-System GFK	3
Thermozarge/Fenstereinsätze GFK	3
Thermozargenfenster-System/Fenstereinsätze GFK	4
Fenstereinsätze/Leibungsblende GFK	6
Thermo-Aqua	7
Wasserdichtes Fenster Thermo-Aqua	7
Sanierungsfenster	7
UNifix KOMBI	8
Betonzargen/Kunststofffenster	8
Stahlfenster	10
Kunststofffenster Zubehör	11
Sondereinsätze Zubehör	12
Standard-Lichtschächte Typ „KLS“, „D“ und „AS“	13
Kompaktlichtschächte	14
Kompaktlichtschächte 80 – 205, Wandabstand 50/60 cm ohne Boden	14
Kompaktlichtschächte 80 – 155, Wandabstand 50/60 cm mit Boden	15
Kompaktlichtschächte Zubehör	16
Kompaktlichtschächte Gitterroste	19
Standardlichtschächte	23
Standard-Einhängellichtschächte „D“	23
Standard-Anschraublichtschächte „AS“	24
Standard-Lichtschächte Aufsatzrahmen	25
Standard-Lichtschächte Aufsatzrahmen/Gitterroste	26
Standard-Lichtschächte Zubehör	28
Pumpensumpfschächte	29
Speziallichtschächte	30
Speziallichtschächte „SAS“	31
Sonder-Lichtschachtabdeckungen	32
Allgemeine Geschäftsbedingungen	34

**Baustellenlieferungen:**

Artikel-Nummer 2099030177, Logistikpauschale von 65,00 €

## Fensterzarge

- Vollgedämmte GFK-Wechselzarge
- Für den Einsatz in Betonwänden oder in gemauerten Wänden
- Aus weißem, glasfaserverstärktem Kunststoff
- Komplett mit Holzabstützrahmen und Lochband
- Einfache Fenstermontage durch „Klick-System“
- Sonderwandstärken auf Anfrage (Lieferzeit)
- Zahlreiche Fenstereinsätze zur Auswahl, nachträgliches Wechseln der Fenstereinsätze jederzeit problemlos möglich
- Einbau nur für AS + KLS, nicht für Einhängelichtschächte geeignet



### Zubehör

- Insektenschutzgitter
- Abschließbare Olive

### Thermozarge GFK

Nennmaße Breite/Höhe cm	Wandstärke cm	Artikel-Nummer weiß	Gewicht kg	Preis/Stück	Preis/Stück	Nennmaße Breite/Höhe cm	Wandstärke cm	Artikel-Nummer weiß	Gewicht kg	Preis/Stück	Preis/Stück
				zzgl. MwSt.	inkl. MwSt.					zzgl. MwSt.	inkl. MwSt.
80/50	20,0	2042150001	8,5	137,68	163,84	100/60	20,0	2042150016	10,6	157,27	187,15
	24,0	2042150002	9,3	139,78	166,34		24,0	2042150017	12,9	157,27	187,15
	25,0	2042150003	10,1	139,78	166,34		25,0	2042150018	13,8	157,27	187,15
	30,0	2042150004	11,5	139,78	166,34		30,0	2042150019	14,4	157,27	187,15
	36,5	2042150005	12,2	151,75	180,59		36,5	2042150020	15,1	170,37	202,74
80/60	20,0	2042150006	9,3	141,25	168,08	100/80	20,0	2042150021	12,7	167,18	198,95
	24,0	2042150007	10,4	141,25	168,08		24,0	2042150022	15,4	167,18	198,95
	25,0	2042150008	10,8	141,25	168,08		25,0	2042150023	15,8	167,18	198,95
	30,0	2042150009	11,8	141,25	168,08		30,0	2042150024	17,2	167,18	198,95
	36,5	2042150010	12,5	153,28	182,41		36,5	2042150025	18,3	179,22	213,27
100/50	20,0	2042150011	9,5	151,55	180,35	100/100	20,0	2042150026	15,3	198,97	236,77
	24,0	2042150012	10,5	151,55	180,35		24,0	2042150027	17,2	198,97	236,77
	25,0	2042150013	11,0	151,55	180,35		25,0	2042150028	17,7	198,97	236,77
	30,0	2042150014	12,6	151,55	180,35		30,0	2042150029	19,2	198,97	236,77
	36,5	2042150015	13,3	163,46	194,51		36,5	2042150030	20,3	214,93	255,76

## Fenstereinsätze, Klick-System

### Drehkipp-Fenster 1,1

- 5-Kammer-Profil
- Flügelstärke 70 mm
- Blendrahmen 73 cm
- Wohnraumqualität
- Wärmeschutzverglasung
- $U_g = 1,1 \text{ W/m}^2\text{K}$
- $U_w = 1,3 \text{ W/m}^2\text{K}$

### Dreh-Kipp 1,1

Nennmaße Breite/ Höhe cm	Artikel-Nummer		Gewicht kg	Preis/Stück	Preis/Stück
	DIN links	DIN rechts		zzgl. MwSt.	inkl. MwSt.
80/50	2042150037	2042150031	8,9	293,11	348,80
80/60	2042150038	2042150032	10,5	295,81	352,02
100/50	2042150039	2042150033	11,1	326,57	388,62
100/60	2042150040	2042150034	13,1	329,27	391,84
100/80	2042150041	2042150035	17,2	350,20	416,73
100/100	2042150042	2042150036	21,2	404,58	481,45

### Drehkipp-Fenster 0,6

- 7-Kammer-Profil
- Passivhaus tauglich
- Flügelstärke 82 mm
- Blendrahmen 82 mm
- Wohnraumqualität
- 3-fach Verglasung
- $U_g = 0,6 \text{ W/m}^2\text{K}$
- $U_w = 0,85 \text{ W/m}^2\text{K}$

#### Dreh-Kipp 0,6

Nennmaße Breite/ Höhe  cm	Artikel-Nummer		Gewicht  kg	Preis/ Stück	Preis/Stück
	DIN links	DIN rechts		zzgl. MwSt.	inkl. MwSt.
80/50	2042150175	2042150181	10,1	320,89	381,86
80/60	2042150176	2042150182	12,2	323,73	385,24
100/50	2042150177	2042150183	12,7	357,19	425,06
100/60	2042150178	2042150184	12,7	361,48	430,16
100/80	2042150179	2042150185	20,9	383,66	456,55
100/100	2042150180	2042150186	26,4	440,88	524,65

### Kippfenster

- Mit umlaufender Dichtung und Aushängesperre
- ISO-Glas 24 mm

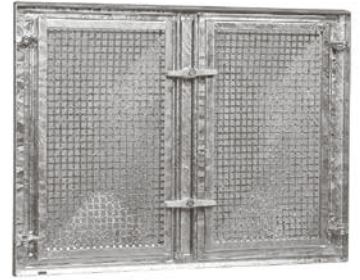


#### Kippfenster

Nennmaße Breite/Höhe cm	Artikel-Nummer	Gewicht kg	Preis/Stück zzgl. MwSt.	Preis/Stück inkl. MwSt.
80/50	2042150067	4,9	149,29	177,66
80/60	2042150068	6,2	153,62	182,80
100/50	2042150069	6,4	166,78	198,47
100/60	2042150070	8,1	177,95	211,77
100/80	2042150071	11,5	196,18	233,45
100/100	2042150072	14,8	221,61	263,72

## Stahlkellerfenster

- Verzinkt
- Integriertes Einscheibensicherheitsglas
- Gitterflügel drehbar



### Stahlkellerfenster

Nennmaße Breite/Höhe cm	Artikel-Nummer	Gewicht kg	Anzahl Flügel	Preis/Stück zzgl. MwSt.	Preis/Stück inkl. MwSt.
80/50	2042150073	9,0	1	195,91	233,13
80/60	2042150074	9,5	1	226,17	269,14
100/50	2042150075	10,9	2	245,05	291,61
100/60	2042150076	10,9	2	293,27	348,99
100/80	2042150077	15,0	2	350,65	417,28
100/100	2042150078	17,1	2	442,69	526,80

### Weitere Fenstereinsätze (auf Anfrage)



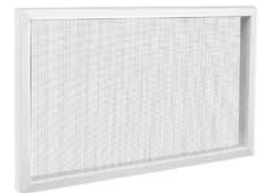
**Lochgitter**  
Für Dreh-Kipp-Fenster  
und für Kipp-Fenster



**Kipp-Fenster**  
Stockrahmen mit  
Lüftungsflügel



**Kipp-Fenster**  
Stockrahmen  
mit Abluftflügel



**Insektenschutzgitter**

## Leibungsblende

- PVC weiß
- Wird in die Außenleibung eingeklebt
- Montagekleber erhältlich



### Leibungsblende

Nennmaße Breite/Höhe cm	Dämmstärke 60 mm Artikel-Nummer	Gewicht kg	Preis/Stück	Preis/Stück	Dämmstärke 80 mm Artikel-Nummer	Gewicht kg	Preis/Stück	Preis/Stück	Dämmstärke 100 mm Artikel-Nummer	Gewicht kg	Preis/Stück	Preis/Stück
			zzgl. MwSt.	inkl. MwSt.			zzgl. MwSt.	inkl. MwSt.			zzgl. MwSt.	inkl. MwSt.
80/50	2042150079	1,55	112,52	133,90	2042150085	1,55	130,07	154,79	2042150091	2,07	161,53	192,22
80/60	2042150080	1,86	115,18	137,06	2042150086	1,86	133,13	158,43	2042150092	2,48	169,18	201,32
100/50	2042150081	1,94	122,43	145,69	2042150087	1,94	143,64	170,93	2042150093	2,58	176,69	210,26
100/60	2042150082	2,33	128,21	152,57	2042150088	2,33	151,75	180,59	2042150094	3,10	185,87	221,18
100/80	2042150083	3,10	145,97	173,70	2042150089	3,10	181,08	215,48	2042150095	4,13	207,21	246,58
100/100	2042150084	3,88	159,93	190,32	2042150090	3,88	192,65	229,25	2042150096	5,17	222,44	264,71

### Leibungsblende

Nennmaße Breite/Höhe cm	Dämmstärke 120 mm Artikel-Nummer	Gewicht kg	Preis/Stück	Preis/Stück	Dämmstärke 140 mm Artikel-Nummer	Gewicht kg	Preis/Stück	Preis/Stück	Dämmstärke 160 mm Artikel-Nummer	Gewicht kg	Preis/Stück	Preis/Stück
			zzgl. MwSt.	inkl. MwSt.			zzgl. MwSt.	inkl. MwSt.			zzgl. MwSt.	inkl. MwSt.
80/50	2042150097	3,10	181,81	216,36	2042150103	3,62	182,28	216,91	2042150109	3,62	187,06	222,61
80/60	2042150098	4,74	185,47	220,71	2042150104	4,34	186,53	221,97	2042150110	4,34	192,05	228,54
100/50	2042150099	3,88	199,43	237,33	2042150105	4,52	201,16	239,38	2042150111	4,52	204,95	243,89
100/60	2042150100	5,43	209,54	249,35	2042150106	5,43	212,40	252,76	2042150112	5,43	215,33	256,24
100/80	2042150101	6,20	241,79	287,73	2042150107	7,23	253,70	301,90	2042150113	7,23	257,95	306,96
100/100	2042150102	7,75	265,93	316,46	2042150108	8,70	269,79	321,05	2042150114	9,04	274,11	326,19

### Leibungsblende

Nennmaße Breite/Höhe cm	Dämmstärke 180 mm Artikel-Nummer	Gewicht kg	Preis/Stück	Preis/Stück	Dämmstärke 200 mm Artikel-Nummer	Gewicht kg	Preis/Stück	Preis/Stück
			zzgl. MwSt.	inkl. MwSt.			zzgl. MwSt.	inkl. MwSt.
80/50	2042150161	5,17	192,05	228,54	2042150115	5,17	197,17	234,64
80/60	2042150162	6,20	197,37	234,87	2042150116	6,20	202,63	241,12
100/50	2042150163	6,46	210,47	250,46	2042150117	6,46	215,86	256,87
100/60	2042150164	7,75	221,18	263,20	2042150118	7,75	227,03	270,17
100/80	2042150165	10,30	262,28	312,11	2042150119	10,30	277,64	330,39
100/100	2042150166	12,92	280,70	334,03	2042150120	12,92	287,28	341,86

### Montagekleber

Artikel-Nummer	Inhalt ml/Kartsche	Preis/Stück	Preis/Stück
		zzgl. MwSt.	inkl. MwSt.
2042100105	310	26,27	31,26

## Wasserdichtes Fenster Thermo Aqua

- Zarge inklusive vormontiertem Drehkipp-Fenstereinsatz (Einsatz verbleibt während der Bauzeit in der Zarge)
- Verbundsicherheitsglas Ug = 1,1 W/m²K
- Zusätzliche Abdichtung und Stahlaussteifung
- Für Ortbeton- und Doppelwände geeignet
- Wasserdicht bis zu einem Pegel von 80 cm; wasserbeständig bis zu einem Wasserpegel von 150 cm (gemessen jeweils ab Oberkante Fenstersims)
- Mehrfachverriegelung für eine optimale Druckaufnahme

### Optional erhältlich:

- Abschließbare Griffolive
- Zarge mit umlaufenden Dichtflansch mit beidseitiger Beschichtung für einen dichten Anschluss der Zarge an die Wand



## Wasserdichtes Fenster Thermo-Aqua

Nennmaße Breite/Höhe cm	Wand- stärke cm	Artikel-Nummer		Ge- wicht kg	Preis/Stück	Preis/Stück	Nennmaße Breite/Höhe cm	Wand- stärke cm	Artikel-Nummer		Ge- wicht kg	Preis/Stück	Preis/Stück
		DIN links	DIN rechts		zzgl. MwSt.	inkl. MwSt.			DIN links	DIN rechts		zzgl. MwSt.	inkl. MwSt.
80/60	24,0	2042150137	2042150121	23	1.299,01	1.545,82	100/60	24,0	2042150141	2042150125	28	1.363,32	1.622,35
	25,0	2042150138	2042150122	24	1.299,01	1.545,82		25,0	2042150142	2042150126	29	1.363,32	1.622,35
	30,0	2042150139	2042150123	25	1.299,01	1.545,82		30,0	2042150143	2042150127	30	1.363,32	1.622,35
	36,5	2042150140	2042150124	26	1.343,10	1.598,29		36,5	2042150144	2042150128	31	1.430,88	1.702,75
100/80	24,0	2042150145	2042150129	35	1.430,88	1.702,75	100/100	24,0	2042150149	2042150133	44	1.539,08	1.831,50
	25,0	2042150146	2042150130	36	1.430,88	1.702,75		25,0	2042150150	2042150134	45	1.539,08	1.831,50
	30,0	2042150147	2042150131	37	1.430,88	1.702,75		30,0	2042150151	2042150135	46	1.539,08	1.831,50
	36,5	2042150148	2042150132	38	1.475,10	1.755,37		36,5	2042150152	2042150136	47	1.585,16	1.886,34
100/50	24,0	2042150167	2042150168	40	1.363,32	1.622,35							
	25,0	2042150169	2042150170	41	1.363,32	1.622,35							
	30,0	2042150171	2042150172	43	1.363,32	1.622,35							
	36,5	2042150173	2042150174	46	1.430,88	1.702,75							

## Sanierungsfenster

- Sanierungsfenster zum nachträglichen Einbau (auch bei Fremdfabrikaten)
- Fenstersystem mit verbreitertem Blendrahmen zur Bearbeitung auf exaktes Einbaumaß
- Dreh-Kipp-Fenster mit ISO-Verglasung 24 mm
- Muss bauseits auf das entsprechende Maß zugeschnitten werden



## Sanierungsfenster

Standard-Fenstergröße cm	Alle Zwischenmaße möglich von		Artikel-Nummer		Preis/Stück zzgl. MwSt.	Preis/Stück inkl. MwSt.
	Breite cm	Höhe cm	links	rechts		
80/60	75 bis 81	55 bis 61	2042150153	2042150157	349,13	415,46
100/60	95 bis 101	55 bis 61	2042150154	2042150158	373,86	444,90
100/80	95 bis 101	75 bis 81	2042150155	2042150159	407,05	484,39
100/100	95 bis 101	95 bis 101	2042150156	2042150160	446,08	530,84

## Betonzargen | UNifix KOMBI

Fenster außen bündig, mit integrierter Stahlprofilzarge, Beton C25/30.



### Betonzargen – für Wanddicken 20 – 30 cm

Zargen Lichtmaße cm	Wanddicken cm	Artikel-Nummer	Stückgewicht kg	Stückzahl/Palette	Preis/Stück zzgl. MwSt.	Preis/Stück inkl. MwSt.
60/50	20 / 24 / 25 / 30	ab 2042010008 bis ...11	47 / 55 / 56 / 69	10 / 10 / 10 / 8	104,87	124,80
80/50	20 / 24 / 25 / 30	ab 2042010014 bis ...17	54 / 64 / 66 / 82	10 / 10 / 10 / 8	124,22	147,82
80/60	20 / 24 / 25 / 30	ab 2042010020 bis ...23	58 / 67 / 68 / 87	10 / 10 / 10 / 8	133,13	158,43
100/60	20 / 24 / 25 / 30	ab 2042010026 bis ...29	68 / 80 / 81 / 104	8 / 8 / 8 / 6	152,35	181,30
100/80	20 / 24 / 25 / 30	ab 2042010032 bis ...35	80 / 98 / 102 / 115	4 / 4 / 4 / 3	171,24	203,77

Für Wanddicken 20 – 30 cm.

## Kunststofffenster | UNifix KOMBI

Einschraubfertige weiße Kunststofffenster für UNifix KOMBI-Betonzargen einschließlich Befestigungsmaterial und Versetzanleitung.

### UNifix Kunststoff-Drehkipfenster

Fensterrahmen und Flügelrahmen im Dreikammer-System aus 72 mm dicken PVC-Profilen.

Ausführungen: Anschlag DIN links oder DIN rechts

- Wärmeschutzglas 24 mm Ug-Wert = 1,1 [W/(m²K)], 2-fach Verglasung Marken-Drehkipp-Beschlag und Fenstergriff. Bei hohem Wasseraufkommen oder Schlagregen verweisen wir auf unsere wasserdichten Fenster (S. 7)
- Ug = 0,7, 3-fach Verglasung



### Kunststoff-Drehkipfenster Ug = 1,1

Nennmaße Breite/Höhe cm	Artikel-Nummer		Außenmaße mm	Stückgewicht kg	Preis/Stück	Preis/Stück
	DIN links	DIN rechts			zzgl. MwSt.	inkl. MwSt.
60/50	2042030045	2042030046	59 x 49	9,0	251,90	299,76
80/50	2042030039	2042030040	79 x 49	11,6	292,67	348,27
80/60	2042030001	2042030002	79 x 59	13,5	297,39	353,89
100/60	2042030003	2042030004	99 x 59	16,7	335,69	399,47
100/80	2042030005	2042030006	99 x 79	21,3	384,10	457,08

\*Lieferzeit ca. 6 Wochen. Nicht lagerhaltig.

Standard-Ornamentverglasung 30 % Aufschlag: Silvit 178, Abstracto 187, Chinchilla, Cathedral kleingehämmert, Orna 597.

Sonder-Ornamentverglasung 40 % Aufschlag. Lieferzeit bei Sonderverglasung: ca. 6 Wochen. Olive weiß Kunststoff mit Montageschrauben bei Extrabezug, Artikel-Nr. 2042100106, **zzgl. MwSt. 20,97 € , 24,96 € inkl. MwSt.**



**Kunststoff-Drehkipfenster Ug = 0,7**

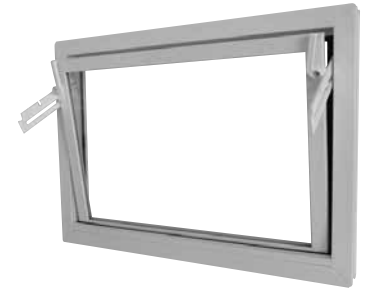
Nennmaße Breite/Höhe cm	Artikel-Nummer		Preis/Stück	Preis/Stück
	DIN links	DIN rechts	zzgl. MwSt.	inkl. MwSt.
*60/50	2042030058	2042030064	332,83	396,07
*80/50	2042030059	2042030065	349,32	415,70
80/60	2042030060	2042030066	359,30	427,57
100/60	2042030061	2042030067	401,93	478,29
100/80	2042030062	2042030068	438,63	521,97

Standard-Ornamentverglasung 30 % Aufschlag: Silvit 178, Abstracto 187, Chinchilla, Cathedral kleingehämmert, Orna 597.

Sonder-Ornamentverglasung 40 % Aufschlag. Lieferzeit bei Sonderverglasung: ca. 6 Wochen. Olive weiß Kunststoff mit Montageschrauben bei Extrabezug, Artikel-Nr. 2042100106, **zzgl. MwSt. 20,97 € , 24,96 € inkl. MwSt.**

**UNifix Kunststoff-Kipfenster**

Fensterrahmen im Dreikammer-System aus 72 mm dicken PVC-Profilen, Flügelrahmen mit Schienen-Einfassprofil. ISO-Glas 24 mm, Kunststoff-Scherenbeschlag mit mehreren Kippstellungen. Bei hohem Wasseraufkommen oder Schlagregen verweisen wir auf unsere wasserdichten Fenster (S. 7).

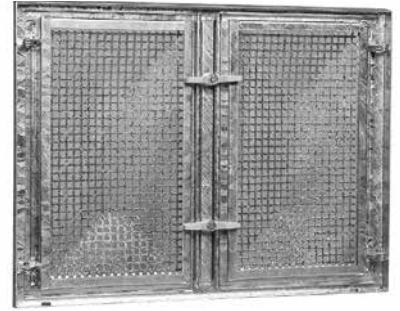
**Kippflügel Fenster**

Nennmaße Breite/Höhe cm	Artikel-Nummer	Außenmaße mm	Stückgewicht kg	Stückzahl/Palette	Preis/Stück	Preis/Stück	
					zzgl. MwSt.	inkl. MwSt.	
60/50	2042030043	59 x 49	5,6	--	128,54	152,97	
80/50	2042030036	79 x 49	7,4	--	149,63	178,05	
ISO-Verglasung	80/60	2042030027	79 x 59	8,4	20	157,07	186,92
	100/60	2042030029	99 x 59	10,2	10	185,27	220,47
	100/80	2042030031	99 x 79	13,4	10	222,38	264,63

Der Befestigungssatz ist im Fensterpreis enthalten. Bei Extrabezug: Artikel-Nummer: 2042100036, Preis bei Extrabezug **zzgl. MwSt. 5,02 € , 5,97 € inkl. MwSt.**

## Stahlfenster

Einschraubfertige Stahlfenster für alle UNifix KOMBI-Betonzargen. Standardausführungen feuerverzinkt mit drehbaren Glas- und Gitterflügeln.



Stahlfenster						
	Nennmaße Breite/Höhe cm	Artikel-Nummer	Stückgewicht kg	Stückzahl/Palette	Preis/Stück zzgl. MwSt	Preis/Stück inkl. MwSt
Standard verzinkt Gitter und Glasflügel drehbar	60/50 (1)	2042040015	6,8	30	130,92	155,79
	80/50 (1)	2042040013	8,8	30	147,94	176,04
	80/60 (2)	2042040001	10,4	30	195,17	232,25
	100/60 (2)	2042040002	12,4	15	231,35	275,31
	100/80 (2)	2042040003	18,4	15	293,80	349,62

Standard verzinkt.

(1) (2) = Anzahl der Fensterflügel. Zweiflügelig mit festem Mittelsteg. Der Befestigungssatz ist im Fensterpreis enthalten. Bei Extrabezug: Artikel-Nummer: 2042100036, Preis bei Extrabezug **zzgl. MwSt. 5,02 € , 5,97 € inkl. MwSt.**

## Sondereinsätze

Sondereinsätze nicht lagerhaltig (Lieferzeit ca. 5 – 6 Wochen)

### Kipp-Flügel E-Glas mit durchgehenden Lamellen für Heizräume

Nennmaße Breite/Höhe cm	Artikel-Nummer	Gewicht kg	Preis/Stück zzgl. MwSt.	Preis/Stück inkl. MwSt.
80/60	2042030051	8,3	334,67	398,25
100/60	2042030049	10,0	359,32	427,59
100/80	2042030052	12,8	393,36	468,09

Für Heizräume: mit durchgehenden Lamellen (im Kippflügel integriert).



### Kipp-Flügel ISO-Glas mit Anschlussstutzen für Trocknerschläuche

Nennmaße Breite/Höhe cm	Artikel-Nummer	Gewicht kg	Preis/Stück zzgl. MwSt.	Preis/Stück inkl. MwSt.
80/60	2042030054	9,4	334,67	398,25
100/60	2042030050	11,8	359,32	427,59
100/80	2042030053	15,3	393,36	468,09

Für Räume mit Trockner: mit Anschlussstutzen für Trocknerschläuche (im Kippflügel integriert).



### Kippflügel ISO-Glas mit PU-Platteneinsatz

Nennmaße Breite/Höhe cm	Artikel-Nummer	Gewicht kg	Preis/Stück zzgl. MwSt.	Preis/Stück inkl. MwSt.
80/60	2042030055	9,4	334,67	398,25
100/60	2042030056	11,8	359,32	427,59
100/80	2042030057	15,3	393,36	468,09

Nicht lagerhaltig. Lieferzeit auf Anfrage. Für individuelle Lösungen: PU-Platte (24 mm dick) zur Selbstbearbeitung.



## Leibungsblende

aus PVC weiß mit Styrodur Außendämmung für die Auskleidung der Dämmstoffaußenleibung zur Direktmontage auf Kunststofffenster, passend zu Dämmstoffdicken: 60-80-100-120-140-160-180-200 mm mit Montageanleitung. Lieferzeit ca. 1 Woche.

### Leibungsblende (aus PVC, weiß)

Nennmaße Breite/Höhe cm	Artikel-Nummer	Dämmdicke cm	Preis/Stück zzgl. MwSt.	Preis/Stück inkl. MwSt.
60/50	2042090001/09/10/11/12/13/14/15	6–20	133,93	159,38
80/50	2042090002/16/17/18/19/20/21/22	6–20	149,75	178,20
80/60	2042090003/23/24/25/26/27/28/29	6–20	157,52	187,45
100/60	2042090004/30/31/32/33/34/35/36	6–20	176,61	210,17
100/80	2042090005/37/38/39/40/41/42/43	6–20	192,22	228,75

Hinweis: bei Bestellung bitte Dämmstoffdicke angeben.

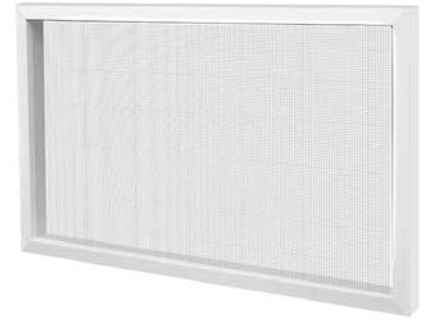


Leibungsblenden sind Sonderanfertigungen, daher keine Rücknahme.

**Insektenschutzgitter**

Nennmaße Breite/Höhe cm	Artikel-Nummer	Gewicht kg	Preis/Stück zzgl. MwSt.	Preis/Stück inkl. MwSt.
60/50	2042100078	--	138,82	165,20
80/50	2042100079	--	149,28	177,64
80/60	2042100080	--	151,49	180,27
100/60	2042100081	--	164,08	195,26
100/80	2042100082	--	175,47	208,81

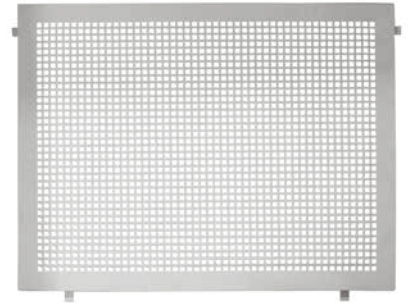
Als Spannrahmen für Kellerfenster. Fiberglasumanteltes Edelstahlgewebe. Auch zum nachträglichen Anbringen. Weiß, Maschenweite 1,4/1,6 mm. Lieferzeit ca. 2 Wochen.



**Lochgitter pulverbeschichtet**

Nennmaße Breite/Höhe cm	Artikel-Nummer	Gewicht kg	Preis/Stück zzgl. MwSt.	Preis/Stück inkl. MwSt.
60/50	2042100099	2,0	109,75	130,60
80/50	2042100100	2,3	144,52	171,98
80/60	2042100101	2,8	167,63	199,48
100/60	2042100102	3,5	193,83	230,66
100/80	2042100103	4,7	285,15	339,33

Pulverbeschichtet, einschraubfertig für Kipp- und Drehkipfenster (Folienverpackt mit Montageanleitung).



**Streckmetall-Schutzgitter**

Nennmaße Breite/Höhe cm	Artikel-Nummer	Gewicht kg	Preis/Stück zzgl. MwSt.	Preis/Stück inkl. MwSt.
60/50	2042100048	1,3	40,20	47,84
80/50	2042100038	1,5	53,60	63,78
100/60	2042100040	2,3	67,00	79,73
100/80	2042100041	3,1	80,40	95,68

Pulverbeschichtet, einschraubfertig für PVC-Kipp- und Drehkipfenster (Folienverpackt mit Montageanleitung)



## Kompaktlichtschächte KLS

Flexible Planung durch ein breites Programm

Kompaktlichtschächte KLS werden überall dort eingesetzt, wo Systemunabhängigkeit gefordert ist. Kompaktlichtschächte sind die wirtschaftliche Lösung für anspruchsvolle Optik. Die einteiligen Kompaktlichtschächte werden aus Beton der Festigkeit C35/45 gefertigt und haben ebene, glatte Sichtoberflächen.

Die Schächte können bis zu einer Gesamthöhe von 240 cm aufgestockt werden.



## Einhängelichtschächte Typ D

Dauerhafte Sicherheit und einfacher Bauablauf

Die Lichtschächte werden einfach und sicher in die Konsolen der UNifix KOMBI Betonzarge eingehängt. Einhängelichtschächte Typ D können bis zu einer Gesamthöhe von 200 cm aufgestockt werden.



## Anschraublichtschächte Typ AS

Systemunabhängige Langzeitsicherheit

Anschraublichtschächte Typ AS werden überall dort eingesetzt, wo Systemunabhängigkeit gefordert wird. Anschraublichtschächte AS können bis zu einer Gesamthöhe von 200 cm aufgestockt werden.





## Kompaktlichtschächte ohne Boden

KLS werden aus selbstverdichtendem Beton gefertigt und haben ebene, hervorragende Sichtbetonflächen. Unten ohne Falz. Maximale Aufbauhöhe mit Aufsatzrahmen 2,40 m, maximale Anzahl an Aufsätze: 3.

Kompaktlichtschacht ohne Boden							Erforderliche Befestigung (1) Paar / (2) Paar Bei Dämmdicken:										
Lichtmaße Breite/Tiefe cm	lichte Bauhöhe cm	Artikel-Nummer	Wand- stärke cm	Stück- gewicht kg	Preis/Stück o. Befestigung zzgl. MwSt.	Preis/Stück o. Befestigung inkl. MwSt.	0	40	50	60	80	100	120	140	160	180	200
80/50	70	2042050001	6,5	217	183,12	217,92	1	1	1	1	1	1	1	1	1	1	1
	100	2042050003	6,5	311	247,52	294,55	1	1	1	1	1	1	1	1	1	1	1
	120	2042050005	6,5	374	295,19	351,27	1	1	1	1	1	1	1	1	1	1	2
	150	2042050007	6,5	469	361,35	430,01	1	1	1	1	1	1	1	2	2	2	2
	180	2042050009	6,5	563	427,52	508,74	1	1	1	1	1	1	1	2	2	2	2
80/60	70	2042050040	6,5	241	198,29	235,96	1	1	1	1	1	1	1	1	1	1	1
	100	2042050041	6,5	344	269,28	320,44	1	1	1	1	1	1	1	1	1	1	1
	120	2042050042	6,5	413	322,66	383,97	1	1	1	1	1	1	1	1	1	1	2
	150	2042050043	6,5	516	395,69	470,87	1	1	1	1	1	1	1	2	2	2	2
	180	2042050044	6,5	619	468,72	557,78	2	2	2	2	2	2	2	2	2	2	2
100/50	70	2042050011	6,5	239	198,22	235,88	1	1	1	1	1	1	1	1	1	1	1
	100	2042050013	6,5	343	269,21	320,36	1	1	1	1	1	1	1	1	1	1	1
	120	2042050015	6,5	413	322,66	383,97	1	1	1	1	1	1	1	1	1	1	2
	150	2042050017	6,5	517	395,69	470,87	1	1	1	1	1	1	1	2	2	2	2
	180	2042050019	6,5	621	468,72	557,78	2	2	2	2	2	2	2	2	2	2	2
100/60	70	2042050045	6,5	262	210,87	250,93	1	1	1	1	1	1	1	1	1	1	1
	100	2042050046	6,5	376	287,23	341,81	1	1	1	1	1	1	1	1	1	1	1
	120	2042050047	6,5	452	350,06	416,58	1	1	1	1	1	1	1	2	2	2	2
	150	2042050048	6,5	585	429,96	511,66	1	1	1	1	2	2	2	2	2	2	2
	180	2042050049	6,5	679	509,86	606,74	2	2	2	2	2	2	2	2	2	2	2
130/50	100	2042050255	8,0	488	350,88	417,55	1	1	1	1	1	1	1	2	2	2	2
	120	2042050085	8,0	613	415,00	493,85	1	1	1	1	1	1	1	2	2	2	2
	150	2042050086	8,0	762	511,16	608,28	1	2	2	2	2	2	2	2	2	2	2
	180	2042050087	8,0	912	622,47	740,74	2	2	2	2	2	2	2	2	2	2	2
	130/60	100	2042050256	8,0	525	376,92	448,54	1	1	1	1	1	1	1	2	2	2
120		2042050114	8,0	647	446,28	531,08	1	2	2	2	2	2	2	2	2	2	2
150		2042050115	8,0	809	550,19	654,72	1	2	2	2	2	2	2	2	2	2	2
180		2042050116	8,0	970	669,39	796,58	2	2	2	2	2	2	2	3	3	3	3
155/50		100	2042050257	8,0	561	412,76	491,18	1	1	1	1	1	1	1	2	2	2
	120	2042050088	8,0	674	489,19	582,14	1	2	2	2	2	2	2	2	2	2	2
	150	2042050089	8,0	839	619,14	736,78	1	2	2	2	2	2	2	2	2	2	2
	180	2042050090	8,0	1.004	733,79	873,21	2	2	2	2	2	2	2	3	3	3	3
	155/60	100	2042050258	8,0	586	440,98	524,77	1	1	1	1	1	1	1	2	2	2
120		2042050117	8,0	707	523,12	622,52	1	2	2	2	2	2	2	2	2	2	2
150		2042050118	8,0	884	661,44	787,11	2	2	2	2	2	2	2	2	2	2	2
180		2042050119	8,0	1.060	784,58	933,65	2	2	2	2	2	2	2	3	3	3	3
180/50		100	2042050126	10	774	488,78	581,65	1	2	2	2	2	2	2	2	2	2
	120	2042050127	10	926	580,45	690,73	2	2	2	2	2	2	2	2	2	2	2
	150	2042050128	10	1.153	733,18	872,48	2	2	2	2	2	2	2	3	3	3	3
	180	2042050129	10	1.380	870,67	1.036,10	2	2	2	2	2	2	2	3	3	3	3
	180/60	100	2042050130	10	827	519,32	617,99	1	2	2	2	2	2	2	2	2	2
120		2042050131	10	989	617,10	734,35	2	2	2	2	2	2	2	2	2	2	2
150		2042050132	10	1.231	779,01	927,02	2	2	2	2	2	2	2	3	3	3	3
180		2042050133	10	1.473	923,85	1.099,38	2	3	3	3	3	3	3	3	3	3	3
205/50		100	2042050134	10	839	537,34	639,43	1	2	2	2	2	2	2	2	2	2
	120	2042050135	10	1.003	653,89	778,13	2	2	2	2	2	2	2	2	2	2	2
	150	2042050136	10	1.249	805,94	959,06	2	2	2	2	2	2	2	3	3	3	3
	180	2042050137	10	1.494	973,22	1.158,13	2	2	3	3	3	3	3	3	3	3	3
	205/60	100	2042050138	10	893	568,48	676,49	2	2	2	2	2	2	2	2	2	2
120		2042050139	10	1.066	691,29	822,63	2	2	2	2	2	2	2	3	3	3	3
150		2042050140	10	1.327	852,72	1.014,74	2	2	2	2	2	2	2	3	3	3	3
180		2042050141	10	1.588	1.029,32	1.224,89	2	3	3	3	3	3	3	4	4	4	4

Hinweis: Bei PKW Befahrbarkeit benötigen Sie mindestens 2 Paar Befestigungen. Bitte bei der Bestellung beachten!

## Kompaktlichtschächte mit Boden



### Kompaktlichtschacht mit Boden

Lichtmaße Breite/Tiefe cm	lichte Bauhöhe cm	Artikel-Nummer	Wand- stärke cm	Stück- gewicht kg	Preis/Stück o. Befestigung zzgl. MwSt.	Preis/Stück o. Befestigung inkl. MwSt.
80/50	70	2042050002	6,5	279	270,71	322,14
	100	2042050004	6,5	373	335,72	399,50
	120	2042050006	6,5	436	381,00	453,39
	150	2042050008	6,5	531	447,10	532,05
80/60	180	2042050010	6,5	625	513,33	610,87
	70	2042050050	6,5	313	301,24	358,48
	100	2042050051	6,5	417	372,91	443,77
	120	2042050052	6,5	487	423,64	504,13
80/60	150	2042050053	6,5	591	496,67	591,04
	180	2042050054	6,5	695	569,70	677,95
	70	2042050012	6,5	316	303,14	360,74
	100	2042050014	6,5	420	374,82	446,03
100/50	120	2042050016	6,5	490	425,61	506,48
	150	2042050018	6,5	594	498,64	593,39
	180	2042050020	6,5	698	571,68	680,29
	70	2042050055	6,5	354	334,15	397,64
100/60	100	2042050056	6,5	468	411,33	489,49
	120	2042050057	6,5	544	471,24	560,78
	150	2042050058	6,5	657	551,21	655,94
	180	2042050059	6,5	771	631,04	750,94
130/50*	100	2042050259	8,0	650	481,98	573,56
	120	2042050108	8,0	768	545,90	649,63
	150	2042050109	8,0	918	641,78	763,72
	180	2042050110	8,0	1.068	752,83	895,87
130/60*	100	2042050260	8,0	715	531,83	632,88
	120	2042050120	8,0	845	601,19	715,41
	150	2042050121	8,0	1.007	705,09	839,06
	180	2042050122	8,0	1.169	824,30	980,91
155/50*	100	2042050261	8,0	727	566,85	674,55
	120	2042050111	8,0	857	643,35	765,58
	150	2042050112	8,0	1.022	773,23	920,14
	180	2042050113	8,0	1.187	887,88	1.056,57
155/60*	100	2042050262	8,0	797	621,66	739,77
	120	2042050123	8,0	939	703,73	837,44
	150	2042050124	8,0	1.116	842,11	1.002,11
	180	2042050125	8,0	1.293	965,26	1.148,66

### Erforderliche Befestigung (1) Paar / (2) Paar

Bei Dämmdicken:

0	40	50	60	80	100	120	140	160	180	200
1	1	1	1	1	1	1	1	1	1	1
1	1	1	1	1	1	1	1	1	1	1
1	1	1	1	1	1	1	1	1	1	2
1	1	1	1	1	1	1	2	2	2	2
1	1	1	1	2	2	2	2	2	2	2
1	1	1	1	1	1	1	1	1	1	1
1	1	1	1	1	1	1	1	1	1	1
1	1	1	1	1	1	1	2	2	2	2
1	1	1	1	1	1	1	2	2	2	2
2	2	2	2	2	2	2	2	2	2	2
1	1	1	1	1	1	1	1	1	1	1
1	1	1	1	1	1	1	2	2	2	2
1	1	1	1	1	1	1	2	2	2	2
1	2	2	2	2	2	2	2	2	2	2
2	2	2	2	2	2	2	2	2	2	2
1	2	2	2	2	2	2	2	2	2	2
1	2	2	2	2	2	2	2	2	2	2
2	2	2	2	2	2	2	3	3	3	3
1	2	2	2	2	2	2	2	2	2	2
2	2	2	2	2	2	2	3	3	3	3
1	2	2	2	2	2	2	2	2	2	2
1	2	2	2	2	2	2	2	2	2	2
2	2	2	2	2	2	2	3	3	3	3
2	2	2	2	2	2	2	2	2	2	2
2	2	2	2	2	2	2	2	2	2	2
2	2	2	2	2	2	2	3	3	3	3
2	2	2	2	2	2	2	3	3	3	3

\*Bodenschächte der Größen 130 + 155 mit Lieferzeit.

Hinweis: Bei PKW Befahrbarkeit benötigen Sie mindestens 2 Paar Befestigungen. Bitte bei der Bestellung beachten!



## Aufsatzrahmen

50 cm Aufsätze für KLS 80 + 100.  
Mit Anker für eine Befestigung  
(Befestigung entsprechend der Dämmstärke)  
muss zusätzlich bestellt werden.



### Aufsatzrahmen f. Kompaktlichtschacht | Wandabstand 50 cm

Lichtmaße Breite/Höhe cm	lichte Bauhöhe cm	Artikel-Nummer	Stück- gewicht kg	Preis/Stück	Preis/Stück
				zzgl. MwSt.	inkl. MwSt.
80/50	15	2042050021	47	93,77	111,59
	20	2042050022	63	93,77	111,59
	25	2042050146	78	93,77	111,59
	50	2042050263	169	133,82	159,25
100/50	15	2042050023	52	103,50	123,16
	20	2042050024	69	103,50	123,16
	25	2042050147	87	103,50	123,16
	50	2042050264	188	146,40	174,22
130/50	15	2042050091	75	136,20	162,08
	20	2042050092	100	136,20	162,08
	25	2042050148	125	136,20	162,08
155/50*	15	2042050093	82	162,52	193,40
	20	2042050094	110	162,52	193,40
	25	2042050149	138	162,52	193,40
180/50*	20	2042050170	151	196,25	233,54
	25	2042050171	189	196,25	233,54
205/50*	20	2042050174	164	216,80	257,99
	25	2042050175	205	216,80	257,99

\*Nicht lagerhaltig. Lieferzeit ca. 2 – 3 Wochen.

### Aufsatzrahmen f. Kompaktlichtschacht | Wandabstand 60 cm

Lichtmaße Breite/Höhe cm	lichte Bauhöhe cm	Artikel-Nummer	Stück- gewicht kg	Preis/Stück	Preis/Stück
				zzgl. MwSt.	inkl. MwSt.
80/60	15	2042050036	52	103,50	123,16
	20	2042050150	69	103,50	123,16
	25	2042050037	87	103,50	123,16
	50	2042050265	187	146,40	174,22
100/60	15	2042050038	57	113,22	134,73
	20	2042050039	76	113,22	134,73
	25	2042050151	95	113,22	134,73
	50	2042050266	206	157,75	187,72
130/60	15	2042050152	81	147,29	175,27
	20	2042050153	108	147,29	175,27
	25	2042050154	135	147,29	175,27
155/60*	15	2042050155	88	174,56	207,72
	20	2042050156	118	174,56	207,72
	25	2042050157	147	174,56	207,72
180/60*	20	2042050172	161	209,40	249,19
	25	2042050173	202	209,40	249,19
205/60*	20	2042050176	174	230,37	274,13
	25	2042050177	217	230,37	274,13



### Platten für 3-seitigen KLS-Aufsatz

Lichtmaße Breite/Höhe cm	Artikel-Nummer	Gewicht kg	Preis/Stück	Preis/Stück
			zzgl. MwSt.	inkl. MwSt.
80/15	2042050218	24	82,41	98,06
80/20	2042050219	32	83,16	98,96
80/25	2042050220	41	84,26	100,26
100/15	2042050221	29	85,15	101,32
100/20	2042050222	38	86,65	103,12
100/25	2042050223	50	88,16	104,91
130/15	2042050224	44	106,59	126,84
130/20	2042050225	58	108,57	129,20
130/25	2042050226	73	111,11	132,22
155/15	2042050227	51	110,70	131,73
155/20	2042050228	68	113,30	134,83
155/25	2042050229	85	115,63	137,60
180/20	2042050267	97	165,63	197,10
180/25	2042050268	121	165,63	197,10
205/20	2042050269	109	186,32	221,72
205/25	2042050270	137	186,32	221,72
Kleber*	2042050254	0,2	25,81	30,71

\*ca. 1 Kartusche für 3 Platten Auf Wunsch sind Platten in der Breite 180 + 205 cm erhältlich. Die Lieferzeit beträgt ca. 2 – 3 Wochen.

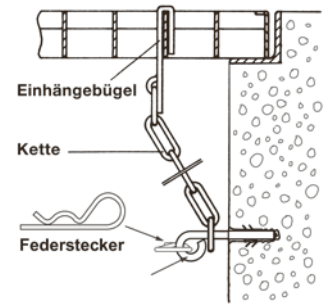


**Sicherungsketten**

	Artikel-Nummer	Gewicht kg	Preis/ Paar zzgl. MwSt	Preis/ Paar inkl. MwSt
Standard	2042100024	0,4	15,14	18,02
GS40	2042100025	1,4	82,95	98,71

**Sicherungsketten**

	Artikel-Nummer	Gewicht kg	Preis/ Paar zzgl. MwSt	Preis/ Paar inkl. MwSt
Verlängerung 70 cm	2042100092	0,4	12,26	14,59
Abhebesicherung	2042100093	0,4	20,56	24,47



Auf Wunsch Vorhängeschlösser

**Anschraub-Befestigungssatz „S“ komplett in Folienbeutel verpackt**

Dämmstoffdicke mm	Artikel-Nummer	Gewicht kg	Preis/Satz zzgl. MwSt.	Preis/Satz inkl. MwSt.
ohne Dämmung	2042050035	0,7	28,42	33,82
40	2042050025	1,6	32,78	39,00
50	2042050026	2,4	33,46	39,81
60	2042050027	3,2	34,41	40,95
80	2042050028	3,9	35,90	42,73
100	2042050029	4,1	37,47	44,59
120	2042050030	4,3	39,10	46,53
140	2042050031	4,4	40,80	48,55
160	2042050032	4,6	42,43	50,49
180	2042050033	4,7	44,06	52,44
200	2042050034	4,9	45,63	54,30
220*	2042050213	8,5	138,86	165,24
240*	2042050214	8,5	140,42	167,10
260*	2042050215	9,0	167,69	199,55
280*	2042050216	9,1	171,70	204,32
300*	2042050217	9,5	173,13	206,02

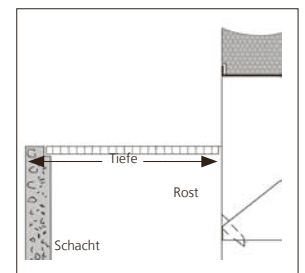
\*Nur möglich bei Kompaktlichtschächten mit mindestens 2 Paar Befestigungen.

**Lichtschachtabdeckung**



Mit Edelstahlgewebe V2A für Standardlichtschächte 60/80/100/125/150/200. Montage durch Verschrauben mit dem Gitterrost. Schrauben werden mitgeliefert. Wandanschluss mit Borstendichtung. Tiefe muss nachträglich ausgemessen werden, da es sich um eine individuelle Fertigung handelt, die abhängig von Dämmung und Putzauftrag ist. 66 % Luftdurchlässig.

Sonderwünsche, z.B. abgewinkelte Abdeckungen, auf Anfrage.



**Lichtschachtabdeckung**

Baubreite cm	Außenbreite mm	Tiefe	Gewicht kg	Artikel-Nummer 50 cm	Preis/Stück zzgl. MwSt.	Preis/Stück inkl. MwSt.	Artikel-Nummer 60 cm	Preis/Stück zzgl. MwSt.	Preis/Stück inkl. MwSt.
80	930	Abhängig v. Dämmung/Putzauftrag	0,39	2042100075	177,28	210,96	2042100089	188,36	224,15
100	1.130	Abhängig v. Dämmung/Putzauftrag	0,39	2042100076	195,29	232,40	2042100090	209,09	248,81
130	1.460	Abhängig v. Dämmung/Putzauftrag	0,39	2042100095	222,95	265,31	2042100097	238,19	283,45
155	1.710	Abhängig v. Dämmung/Putzauftrag	0,39	2042100096	253,37	301,52	2042100098	267,30	318,09
180	2.000	Abhängig v. Dämmung/Putzauftrag	0,70	2042100107	281,09	334,50	2042100109	300,50	357,59
205	2.250	Abhängig v. Dämmung/Putzauftrag	0,84	2042100108	326,30	388,30	2042100110	339,90	404,48

Lieferzeit ca. 2 – 3 Wochen.

## Stahlzargen-Aufsatz



### Stahlzargen-Aufsatz | Wandabstand 50 cm

Lichtmaße Breite/Tiefe cm	lichte Bauhöhe cm	Artikel-Nummer	Stück- gewicht kg	Preis/Stück	Preis/Stück
				zzgl. MwSt.	inkl. MwSt.
80/50	5,0	2042050060	5,0	121,93	145,10
	7,5	2042050061	5,8	130,70	155,53
	10,0	2042050062	6,6	141,66	168,57
100/50	5,0	2042050063	5,7	126,93	151,05
	7,5	2042050064	6,6	139,47	165,96
	10,0	2042050065	7,4	152,34	181,29
130/50*	5,0	2042050095	9	184,47	219,52
	7,5	2042050096	10	210,23	250,17
	10,0	2042050097	11	232,42	276,58
155/50*	5,0	2042050098	10,8	212,21	252,53
	7,5	2042050099	11,9	229,89	273,56
	10,0	2042050100	13	247,63	294,68
180/50*	5,0	2042050190	14,8	244,34	290,76
	7,5	2042050191	16,0	268,11	319,05
	10,0	2042050192	17,0	290,92	346,19
205/50*	5,0	2042050196	16,6	269,96	321,25
	7,5	2042050197	17,8	296,33	352,63
	10,0	2042050198	18,8	321,27	382,31

### Stahlzargen-Aufsatz | Wandabstand 60 cm

Lichtmaße Breite/Tiefe cm	lichte Bauhöhe cm	Artikel-Nummer	Stück- gewicht kg	Preis/Stück	Preis/Stück
				zzgl. MwSt.	inkl. MwSt.
80/60	5,0	2042050066	5,0	128,03	152,35
	7,5	2042050067	5,8	137,34	163,44
	10,0	2042050068	6,6	148,78	177,05
100/60	5,0	2042050069	5,7	133,44	158,79
	7,5	2042050070	6,6	146,38	174,20
	10,0	2042050071	7,4	160,08	190,50
130/60*	5,0	2042050158	10,0	200,43	238,51
	7,5	2042050159	11,0	228,58	272,02
	10,0	2042050160	12,0	252,63	300,63
155/60*	5,0	2042050161	12,0	232,56	276,74
	7,5	2042050162	13,0	249,82	297,29
	10,0	2042050163	14,0	275,10	327,36
180/60*	5,0	2042050193	15,8	254,61	302,99
	7,5	2042050194	17,0	279,48	332,58
	10,0	2042050195	18,8	303,04	360,62
205/60*	5,0	2042050199	17,6	280,23	333,48
	7,5	2042050200	18,8	307,57	366,00
	10,0	2042050201	19,0	333,39	396,73

\*Nicht lagerhaltig. Lieferzeit ca. 2 – 3 Wochen.

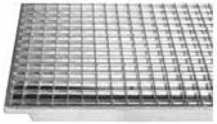
## Vario-Flex Lichtschachtaufsatz für Standard- und Kompaktlichtschächte

- Höhenverstellbar von 5 – 17 cm
- Einbau in weniger als 2 Minuten
- Ermöglicht eine perfekte Optik

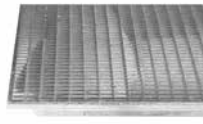


### Vario-Flex (Rost MW 30x10 inkl.)

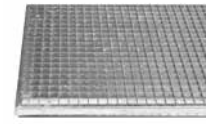
Lichtmaße Breite/Tiefe cm	Artikel-Nummer	Preis/Stück zzgl. MwSt.	Preis/Stück inkl. MwSt.
80/50	2042120019	270,53	321,94
100/50	2042120020	289,21	344,16
125/50	2042120021	328,28	390,66
130/50	2042120022	329,80	392,46
80/60	2042120027	307,49	365,92
100/60	2042120028	311,19	370,32
130/60	2042120029	357,52	425,45

**Gitterroste begehbar**

Maschenweite 30/30  
Belastung bis 3,5 kN/m<sup>2</sup>, 150 kg

**Gitterroste begehbar**

Maschenweite 30/10  
Belastung bis 3,5 kN/m<sup>2</sup>, 150 kg

**Gitterroste Pkw-befahrbar**

Maschenweite 20/20  
Belastung bis 5 kN/Radlast

**Gitterroste für Kompaktlichtschächte mit 50 cm Wandabstand****Gitterroste 30/30**

Schacht B / T cm	Artikel-Nummer	Gewicht kg	Preis/Stück zzgl. MwSt.	Preis/Stück inkl. MwSt.
80/50	2042050072	5,0	54,81	65,22
100/50	2042050074	7,2	62,36	74,20
130/50	2042050101	12,7	147,36	175,35
155/50	2042050102	14,2	176,19	209,66
180/50	2042050178	27,2	232,42	276,58
205/50	2042050184	31,4	291,99	347,47

**Gitterroste 30/10**

Schacht B / T cm	Artikel-Nummer	Gewicht kg	Preis/Stück zzgl. MwSt.	Preis/Stück inkl. MwSt.
80/50	2042050076	6,8	66,91	79,63
100/50	2042050078	8,3	82,76	98,48
130/50	2042050103	16,6	211,21	251,34
155/50	2042050104	18,4	221,41	263,48
180/50	2042050179	32,3	268,40	319,39
205/50	2042050185	42,3	333,95	397,40

**Gitterroste 20/20**

Schacht B / T cm	Artikel-Nummer	Gewicht kg	Preis/Stück zzgl. MwSt.	Preis/Stück inkl. MwSt.
80/50	2042050080	14,0	208,56	248,18
100/50	2042050082	17,8	221,48	263,56
130/50	2042050105	24,7	290,84	346,09
155/50	2042050106	27,6	318,31	378,79
180/50	2042050180	42,6	360,74	429,28
205/50	2042050186	48,4	418,81	498,39

## Gitterroste für Kompaktlichtschächte mit Platte (vierseitiger KLS-Aufsatz) mit 50 cm Wandabstand\*

## Gitterroste 30/30

Schacht B / T cm	Artikel-Nummer	Gewicht kg	Preis/Stück zzgl. MwSt.	Preis/Stück inkl. MwSt.
80/50	2042050230	5,0	87,79	104,47
100/50	2042050236	7,0	94,11	111,99
130/50	2042050241	13,0	129,54	154,15
155/50	2042050247	14,0	153,61	182,80

## Gitterroste 30/10

Schacht B / T cm	Artikel-Nummer	Gewicht kg	Preis/Stück zzgl. MwSt.	Preis/Stück inkl. MwSt.
80/50	2042050231	7,0	120,22	143,07
100/50	2042050237	8,0	131,78	156,82
130/50	2042050242	17,0	175,64	209,02
155/50	2042050248	18,0	208,28	247,86

## Gitterroste 20/20

Schacht B / T cm	Artikel-Nummer	Gewicht kg	Preis/Stück zzgl. MwSt.	Preis/Stück inkl. MwSt.
80/50	2042050232	14,0	178,64	212,58
100/50	2042050253	18,0	229,64	273,27
130/50	2042050243	25,0	230,52	274,32
155/50	2042050249	28,0	278,80	331,77

\*Nicht lagerhaltig. Lieferzeit ca. 4 Wochen.

## Gitterroste für Kompaktlichtschächte mit 60 cm Wandabstand

## Gitterroste 30/30

Schacht B / T cm	Artikel-Nummer	Gewicht kg	Preis/Stück zzgl. MwSt.	Preis/Stück inkl. MwSt.
80/60	2042050073	5,5	66,10	78,65
100/60	2042050075	7,9	73,71	87,72
130/60	2042050164	16,7	158,92	189,11
155/60	2042050165	22,0	201,82	240,17
180/60	2042050181	31,9	238,48	283,79
205/60	2042050187	36,2	297,70	354,27

## Gitterroste 30/10

Schacht B / T cm	Artikel-Nummer	Gewicht kg	Preis/Stück zzgl. MwSt.	Preis/Stück inkl. MwSt.
80/60	2042050077	7,5	82,69	98,40
100/60	2042050079	9,1	95,95	114,18
130/60	2042050166	20,8	213,93	254,57
155/60	2042050167	25,0	260,17	309,60
180/60	2042050182	43,4	311,30	370,45
205/60	2042050188	49,3	376,99	448,62

## Gitterroste 20/20

Schacht B / T cm	Artikel-Nummer	Gewicht kg	Preis/Stück zzgl. MwSt.	Preis/Stück inkl. MwSt.
80/60	2042050081	16,8	218,08	259,51
100/60	2042050083	21,3	262,89	312,84
130/60	2042050168	30,3	325,04	386,80
155/60	2042050169	53,7	355,84	423,45
180/60	2042050183	50,8	382,84	455,58
205/60	2042050189	58,5	469,20	558,35

## Gitterroste für Kompaktlichtschächte mit Platte (vierseitiger KLS-Aufsatz) mit 60 cm Wandabstand

## Gitterroste 30/30

Schacht B / T cm	Artikel-Nummer	Gewicht kg	Preis/Stück zzgl. MwSt.	Preis/Stück inkl. MwSt.
80/60	2042050233	6,0	99,35	118,22
100/60	2042050239	8,0	110,43	131,41
130/60	2042050244	17,0	153,20	182,31
155/60	2042050250	22,0	181,63	216,14

## Gitterroste 30/10

Schacht B / T cm	Artikel-Nummer	Gewicht kg	Preis/Stück zzgl. MwSt.	Preis/Stück inkl. MwSt.
80/60	2042050234	8,0	136,00	161,84
100/60	2042050240	9,0	149,87	178,35
130/60	2042050245	21,0	207,67	247,13
155/60	2042050251	25,0	246,23	293,01

## Gitterroste 20/20

Schacht B / T cm	Artikel-Nummer	Gewicht kg	Preis/Stück zzgl. MwSt.	Preis/Stück inkl. MwSt.
80/60	2042050235	17,0	204,34	243,16
100/60	2042050238	21,0	253,03	301,10
130/60	2042050246	30,0	258,26	307,33
155/60	2042050252	54,0	329,66	392,30

\*Nicht lagerhaltig. Lieferzeit ca. 4 Wochen.



**Einhängelichtschacht „D“**  
für UNifix KOMBI Betonzargen



**Einhängelichtschacht „D“ mit Boden**  
für UNifix KOMBI Betonzargen

**Einhängelichtschacht „D“**

Lichtmaße Breite/Tiefe cm	Bauhöhe cm	Lichtmaße Breite/Tiefe cm	Artikel-Nummer	Stück- gewicht kg	ohne Boden			mit Boden				
					Stück/Palette	Preis/Stück zzgl. MwSt.	Preis/Stück inkl. MwSt.	Stück/Palette	Preis/Stück zzgl. MwSt.	Preis/Stück inkl. MwSt.		
60/50*	50	6	2042060001	125	8	94,90	112,93	2042060002	161	4	128,84	153,32
80/50	50	6	2042060003	145	8	105,93	126,06	2042060004	191	4	151,02	179,71
100/50	50	6	2042060005	160	8	116,97	139,20	2042060006	218	4	173,26	206,18

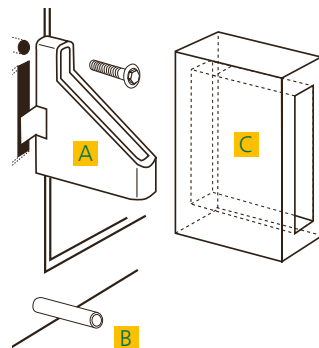
Die Nutzhöhe der LS-Grundteile beträgt ab Brüstung bis LS-Oberkante 40 cm.  
\* (Hier handelt es sich um einen AS Schacht mit D-Adapter)

Lichte Höhe bei D mit Boden = 45 cm

**Montagesatz**

zur Überbrückung der Perimeterdämmung, bei üblicher nachträglicher Dämm-Montage sowie bei gleichzeitigem Einbau von Betonzarge und Dämmung in die Schalung.

- Ein Montagesatz je Lichtschacht im Polybeutel verpackt besteht aus:
- A** 2 Einhängekonsolen mit Schrauben
  - B** 2 Distanzhülsen
  - C** 2 Dämmstoff-Formteile



**Einhängekonsolen für Eihängelichtschacht „D“**

Dämmstoffdicke mm	Artikel-Nummer	Gewicht kg	Preis/Satz zzgl. MwSt.	Preis/Satz inkl. MwSt.
50	2042100065	0,9	47,75	56,82
60	2042100049	0,9	50,81	60,46
80	2042100050	1,0	51,01	60,70
100	2042100051	1,2	55,73	66,32
120	2042100052	1,3	57,72	68,69
140	2042100053	1,4	63,37	75,42
160	2042100054	1,6	67,10	79,85
180	2042100055	1,8	78,20	93,06
200	2042100056	1,8	88,05	104,77

Bei geringerer Dämmstoffdicke als 60 mm muss der Einhängehorn des Lichtschachtes bauseits um ca. 10 mm gekürzt werden.

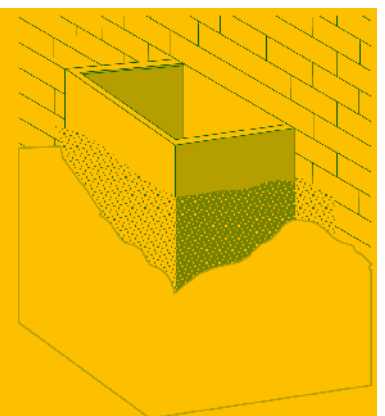
**Versetzanleitung für Eihängelichtschacht „D“**

1. Füllen der Ankerhülse vor dem Einhängen des Lichtschachtes „D“ mit Zementmörtel.
2. Gegebenenfalls Sitz der Distanzhülsen auf richtigen Abstand (Maß der Dämmstoffdicke) justieren.
3. Lichtschacht in die Ankerhülsen bzw. Einhängekonsolen der Beton- oder Kunststoffzarge einhängen.
4. Aufsatzrahmen vermörteln und bis zur gewünschten Höhe aufsetzen.\*
5. Gitterrost einlegen und Sicherungskette montieren.
6. Alle Schächte sind unmittelbar nach der Montage mit einem Anfüllstutzen zu versehen (Noppenfolie o.ä.). Idealerweise erfolgt das Hinterfüllen mit nicht-bindigem (z.B. kiesigem) Material.

Für alle Lichtschächte gilt:

Bei erforderlicher Überschreitung der Verkehrslast von 500 kg/m<sup>2</sup> (begehbar) bzw. 500 kg/Raddruck (PKW-befahrbar) und der aufstockbaren Gesamthöhe über 200 cm empfehlen wir das Lichtschachtprogramm „SAS“.

\* Ab 4. auch für „AS“-Schächte



**Achtung:** Schächte dürfen nicht als Auflage (z.B. bei Gerüsten) verwendet werden und die max. aufstockbare Gesamthöhe von 2,0 m nicht überschreiten!



**Anschraublichtschacht „AS“**  
zur Lichtschachtmontage an vorhandenen Wänden ohne Einhängvorrichtung.



**Anschraublichtschacht „AS“ mit Boden**  
Höhe 45 cm

**Anschraublichtschacht „AS“**

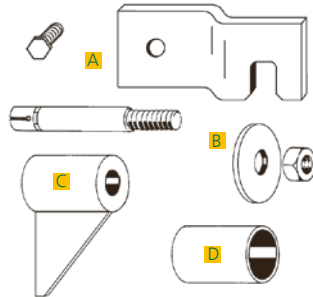
Lichtmaße Breite/Tiefe cm	Bauhöhe cm	Lichtmaße Breite/Tiefe cm	Artikel- Nummer	ohne Boden				mit Boden				
				Stück- gewicht kg	Stück/ Palette	Preis/Stück ohne Boden zzgl. MwSt.	Preis/Stück ohne Boden inkl. MwSt.	Artikel- Nummer	Stück- gewicht kg	Stück/ Palette	Preis/Stück mit Boden zzgl. MwSt.	Preis/Stück mit Boden inkl. MwSt.
60/50	50	6	2042070001	125	8	93,47	111,23	2042070002	161	4	126,92	151,03
80/50	50	6	2042070003	145	8	104,34	124,17	2042070004	191	4	148,76	177,03
100/50	50	6	2042070005	160	8	115,21	137,11	2042070006	218	4	170,68	203,10
125/50	50	7	2042070007	214	4	147,64	175,69	2042070008	310	4	216,94	258,16
150/50	50	8	2042070009	270	4	212,55	252,93	2042070010	396	4	296,08	352,33
200/50	50	9,3	2042070011	365	4	277,52	330,25	2042070012	536	4	388,74	462,60

Der Befestigungssatz ist im Schachtpreis nicht enthalten, untenstehende Preise müssen zum Schacht hinzugerechnet werden!

**Befestigungssatz für Anschraublichtschacht „AS“  
(je Lichtschacht, im Polybeutel verpackt)**

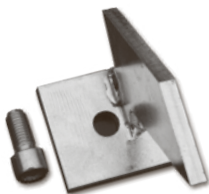
- A** 2 Flachlaschen mit Schrauben
- B** 2 Ankerbolzen 16 mm Ø, mit Scheiben und Muttern
- C** 2 Distanzhülsen dickwandig (ab 80 mm mit angeschweißtem Knotenblech)
- D** 2 Distanzhülsen dünnwandig

Für Lichtschächte mit mehr als 200 mm Dämmung verweisen wir auf unser SAS- und KLS-Programm (S. 31).



**Adapter für Anschraublichtschacht**

Adapter, verzinkt zum Einhängen von Anschraublichtschächten in UNifix KOMBI Betonzargen. Passend für alle Größen. Lieferung erfolgt paarweise. Artikel-Nr. 2042050084, **26,47 € zzgl. MwSt./Paar, 31,50 € inkl. MwSt./Paar.**



**Befestigungssatz für Anschraublichtschacht „AS“**

Dämmstoff- dicke mm	Artikel- Nummer	Gewicht kg	Preis/Stück ohne Boden zzgl. MwSt.	Preis/Stück ohne Boden inkl. MwSt.
o. Dämmung	2042100073	1,6	25,21	30,00
40	2042100031	2,4	55,51	66,05
50	2042100032	2,5	56,03	66,68
60	2042100033	2,6	56,36	67,07
80	2042100035	3,7	58,21	69,27
100	2042100034	4,0	78,01	92,83
120	2042100057	4,4	82,96	98,72
140	2042100058	4,7	85,80	102,10
160	2042100059	5,1	89,30	106,26
180	2042100071	5,4	102,43	121,89
200	2042100072	5,7	105,27	125,27



**Komponentenbedarf für Anschraubschächte mit und ohne Dämmung**

Aufbauhöhe (max. 2,0 m)	ohne Dämmung						mit Dämmung					
	bis 1 m		bis 1,5 m		bis 2 m		bis 1 m		bis 1,5 m		bis 2 m	
	Anschraubteile	Aufsätze	Anschraubteile	Aufsätze	Anschraubteile	Aufsätze	Anschraubteile	Aufsätze	Anschraubteile	Aufsätze	Anschraubteile	Aufsätze
AS 60 + 80	1	1	1	2	1	3	2	0	2	1	2	2
AS 100 + 125	1	1	1	2	2	2	2	0	2	1	3	1
AS 150 + 200	1	1	2	1	3	1	2	0	3	0	4	0



**Aufsatzrahmen 3-seitig**

(Standard-Ausführung) passend für Lichtschächte „D“ und „AS“

**Aufsatzrahmen 3-seitig (Standard-Ausführung)**

Lichtmaße Breite/Tiefe cm	Höhe cm	Artikel-Nummer	Stückgewicht kg	Stückzahl/Palette	Preis/Stück zzgl. MwSt.	Preis/Stück inkl. MwSt.
60/50	10	2042080001	25,0	32	29,53	35,14
	15	2042080003	37,5	20	33,25	39,57
	20	2042080005	50,0	16	36,84	43,84
	30	2042080007	75,0	12	55,26	65,76
	50	2042080008	125,0	8	73,13	87,02
80/50	10	2042080009	29,0	32	33,27	39,60
	15	2042080011	44,0	20	37,40	44,51
	20	2042080013	58,0	16	41,72	49,65
	30	2042080015	87,0	12	62,49	74,36
100/50	50	2042080016	145,0	8	83,38	99,22
	10	2042080017	32,0	32	37,53	44,66
	15	2042080019	48,0	20	42,44	50,51
	20	2042080021	64,0	16	47,16	56,12
125/50	30	2042080023	96,0	12	70,67	84,10
	50	2042080024	160,0	8	94,25	112,16
	15	2042080025	64,5	10*	56,99	67,81
	20	2042080026	86,0	8*	63,40	75,45
150/50	30	2042080027	129,0	6*	94,98	113,02
	50	2042080028	214,0	4*	126,68	150,75
	15	2042080029	81,0	10*	87,65	104,30
	20	2042080030	108,0	8*	97,22	115,70
200/50	30	2042080031	162,0	6*	145,90	173,62
	50	2042080032	270,0	4*	194,58	231,55
	15	2042080033	109,5	10*	117,11	139,36
200/50	20	2042080034	146,0	8*	130,14	154,87
	30	2042080035	219,0	6*	195,24	232,34
	50	2042080036	365,0	4*	260,48	309,97

\*nicht in halbem Palettengebinde lieferbar

**Aufsatzrahmen 4-seitig**

bei Tiefgaragen mit Erdüberdeckung

**Aufsatzrahmen 4-seitig**

Lichtmaße Breite/Tiefe cm	Höhe cm	Artikel-Nummer	Stückgewicht kg	Stückzahl/Palette	Preis/Stück zzgl. MwSt.	Preis/Stück inkl. MwSt.
60/44	10	2042080002	27,2	16	44,42	52,86
	15	2042080004	40,8	12	49,81	59,27
	20	2042080006	54,4	10	55,26	65,76
80/44	10	2042080010	32,2	16	50,74	60,38
	15	2042080012	48,3	12	57,06	67,90
	20	2042080014	64,4	10	63,44	75,49
100/44	10	2042080018	37,5	16	57,39	68,29
	15	2042080020	56,3	12	64,57	76,84
	20	2042080022	75,0	10	71,75	85,39

## Stahlzargen-Aufsatz

- Zur exakten Höhenanpassung des Gitterrostes an die Belagoberfläche
- Betonrandfreier Belaganschluss bis an die Zarge
- Passend für Lichtschacht- und Aufsatzrahmen
- Für alle Standardroste mit Verstärkungsleiste



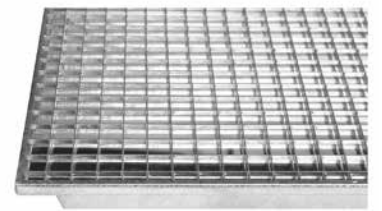
### Stahlzargen-Aufsatz

Lichtmaße Breite/Tiefe cm	Höhe cm	Artikel-Nummer	Stückgewicht kg	Preis/Stück	Preis/Stück	Lichtmaße Breite/Tiefe cm	Höhe cm	Artikel-Nummer	Stückgewicht kg	Preis/Stück	Preis/Stück
				zzgl. MwSt.	inkl. MwSt.					zzgl. MwSt.	inkl. MwSt.
60/50	5,0	2042120001	4,4	109,79	130,65	125/50	5,0	2042120010	8,1	176,16	209,63
	7,5	2042120002	5,1	118,37	140,86		7,5	2042120011	9,0	198,37	236,06
	10,0	2042120003	5,8	127,35	151,54		10,0	2042120012	10,0	220,31	262,17
80/50	5,0	2042120004	5,0	118,37	140,86	150/50*	5,0	2042120013	9,1	190,86	227,12
	7,5	2042120005	5,8	126,88	150,99		7,5	2042120014	10,1	215,59	256,56
	10,0	2042120006	6,6	137,52	163,65		10,0	2042120015	11,3	240,20	285,84
100/50	5,0	2042120007	5,7	123,22	146,64	200/50*	5,0	2042120016	11,0	217,65	259,01
	7,5	2042120008	6,6	135,39	161,12		7,5	2042120017	12,3	248,64	295,89
	10,0	2042120009	7,4	147,90	176,00		10,0	2042120018	13,7	279,17	332,21

Nicht lagerhaltig. Lieferzeit ca. 2 Wochen.

## Gitterroste begehbar

Maschenweite 30/30  
Punktlast 150 kg/m<sup>2</sup>



### Gitterroste 30/30

Schacht B / T cm	Artikel-Nummer	Gewicht kg	Preis/Stück zzgl. MwSt.	Preis/Stück inkl. MwSt.
60	2042100002	4,4	39,86	47,44
80	2042100005	5,0	47,16	56,12
100	2042100008	7,2	62,16	73,97
125	2042100011	14,2	123,66	147,16
150	2042100014	20,6	148,50	176,72
200	2042100016	27,5	223,28	265,70

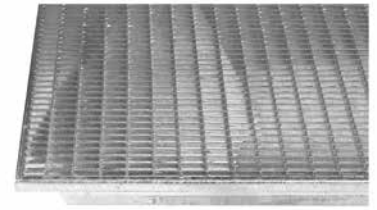
## Gitterroste ohne Verstärkungsleiste für 4-seitige Aufsatzrahmen

### Gitterroste 30/30

Schacht B / T cm	Artikel-Nummer	Gewicht kg	Preis/Stück zzgl. MwSt.	Preis/Stück inkl. MwSt.
60	2042100042	4,6	43,69	51,99
80	2042100043	5,2	52,80	62,83
100	2042100044	6,3	66,17	78,74

**Gitterroste begehbar**

Maschenweite 30/10

Punktlast 150 kg/m<sup>2</sup>**Gitterroste 30/10**

Schacht B / T cm	Artikel-Nummer	Gewicht kg	Preis/Stück zzgl. MwSt.	Preis/Stück inkl. MwSt.
60	2042100003	5,3	62,96	74,93
80	2042100006	6,8	65,24	77,63
100	2042100009	8,3	78,01	92,83
125	2042100012	21,5	147,38	175,38
150	2042100015	25,0	177,34	211,04
200	2042100017	41,0	265,85	316,36

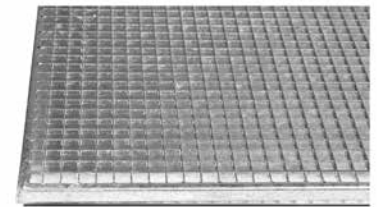
**Gitterroste ohne Verstärkungsleiste für 4-seitige Aufsatzrahmen****Gitterroste 30/10**

Schacht B / T cm	Artikel-Nummer	Gewicht kg	Preis/Stück zzgl. MwSt.	Preis/Stück inkl. MwSt.
60	2042100045	5,6	60,85	72,41
80	2042100046	7,2	73,88	87,92
100	2042100047	8,9	86,85	103,35

**Gitterroste Pkw-befahrbar**

Maschenweite 20/20

Belastung bis 500 kg/Radlast

**Gitterroste 20/20**

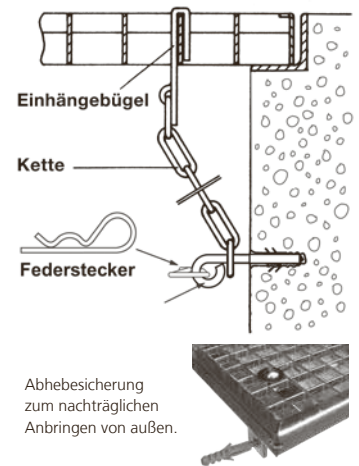
Schacht B / T cm	Artikel-Nummer	Gewicht kg	Preis/Stück zzgl. MwSt.	Preis/Stück inkl. MwSt.
60	2042100004	10,7	155,23	184,73
80	2042100007	14,0	188,18	223,94
100	2042100010	17,8	215,32	256,24
125	2042100013	26,8	248,51	295,72
150	2042100026	33,5	298,85	355,63
200	2042100027	49,0	374,88	446,11

**Gitterroste ohne Verstärkungsleiste für 4-seitige Aufsatzrahmen****Gitterroste 20/20**

Schacht B / T cm	Artikel-Nummer	Gewicht kg	Preis/Stück zzgl. MwSt.	Preis/Stück inkl. MwSt.
60	2042100084	9,8	136,86	162,86
80	2042100085	13,0	164,65	195,94
100	2042100086	16,1	185,27	220,47

## Sicherungskette Standard

verzinkt, Schließen und Öffnen ohne Schlüssel. Bestehend aus: Flacheisenhaken mit Kette, Ösenschraube, Dübel und Federstecker. Gesamtlänge ca. 80 cm. Paarweise verpackt, mit Montageanleitung. Die Sicherungskette kann mehrfach verlängert werden.



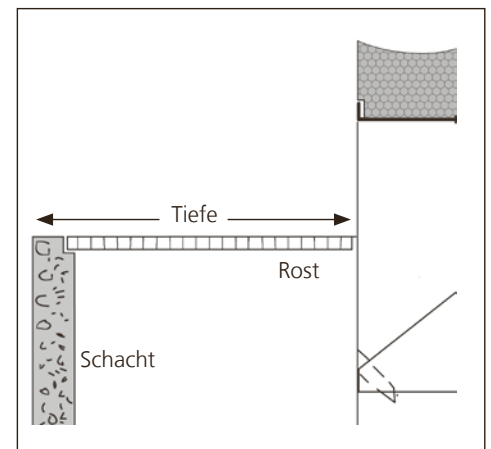
Sicherungsketten					
	Artikel-Nummer	Gewicht kg	Preis/Paar zzgl. MwSt.	Preis/Paar inkl. MwSt.	
Standard	2042100024	0,4	15,14	18,02	
G540	2042100025	1,4	82,95	98,71	
Verlängerung 70 cm	2042100092	0,4	12,26	14,59	
Abhebesicherung	2042100093	0,4	20,56	24,47	

## Lichtschachtabdeckung

mit Edelstahlgewebe V2A für Standardlichtschächte 60/80/100/125/150/200. Montage durch Verschrauben mit dem Gitterrost. Schrauben werden mitgeliefert. Wandanschluss mit Borstendichtung. Tiefe muss nachträglich ausgemessen werden, da es sich um eine individuelle Fertigung handelt, die abhängig von Dämmung und Putzauftrag ist. 66 % Luftdurchlässig.



Sonderwünsche, z. B. abgewinkelte Abdeckungen, auf Anfrage.



### Lichtschachtabdeckung für Wandabstand 50 cm und 60 cm

Baubreite cm	Außenbreite mm	Tiefe	Wandabstand 50 cm Artikelnummer	Preis/Stück zzgl. MwSt.	Preis/Stück inkl. MwSt.
60	720	Tiefe abhängig von Dämmung und Putzauftrag	2042100074	159,26	189,52
80	920		2042100075	177,28	210,96
100	1.120		2042100076	195,29	232,40
125	1.390		2042100077	222,95	265,31
150	1.660		2042100087	249,28	296,65
200	2.180		2042100088	312,71	372,12

Nicht lagerhaltig. Lieferzeit ca. 2 – 3 Wochen.

## Laubfangkorb

Der Laubfangkorb mit Drehmechanik aus Kunststoff. Einsetzbar für Rohre mit einem Durchmesser von 75–200 mm.

Art. Nr. 2042100094, Preis pro Stück: **zzgl. MwSt. 31,09 € , 36,99 € inkl. MwSt.**

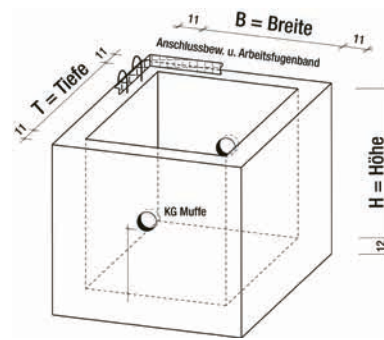


## Pumpensumpfschacht

Pumpensumpf aus WU-Beton aus einem Guss mit Anschlussbewehrung und Arbeitsfugenband. Inklusive zwei KG-Doppelmuffen DN 100. Für nicht benötigte Anschlüsse werden KG-Muffenstopfen mitgeliefert.

Zertifiziert nach EN 45011.

Konditionen auf Anfrage.



### Pumpensumpfschacht

Lichtmaße Breite/Tiefe/ Höhe cm	Artikel-Nummer	Gewicht kg	h	Preis/Stück zzgl. MwSt.	Preis/Stück inkl. MwSt.
60/60/60	2042160001	688	40	552,35	657,30
80/80/80	2042160002	1.144	50	683,70	813,60
80/80/100	2042160003	1.360	50	742,20	883,22
100/100/80	2042160004	1.464	50	797,90	949,50
100/100/100	2042160005	1.728	50	886,60	1.055,05
120/120/80	2042160006	1.806	50	913,50	1.087,07
120/120/100	2042160007	2.800	50	1.042,65	1.240,75
Zusatzmuffen	2042160014			59,75	71,10

### Pumpensumpfschacht WU-Beton

Frachtkosten bei Einzelbezug: Artikel-Nummer 2042160013, zzgl. MwSt. 80,00 €, 95,20 € inkl. MwSt.

## Abdeckungen\* für Pumpensumpfschacht begehbar

### Abdeckung\*

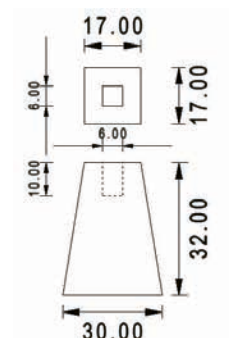
Lichtmaße Breite/Tiefe cm	Artikel-Nummer	Preis/Stück zzgl. MwSt.	Preis/Stück inkl. MwSt.
60/60	2042160008	252,10	300,00
80/80	2042160009	369,35	439,53
100/100	2042160010	585,25	696,45
120/120	2042160011	774,10	921,18

\*Stahl-Schachtabdeckung begehbar, aus Tränenblech, für 4-seitige Auflage mit 2 Mauerankern.

## Postament

### Postament

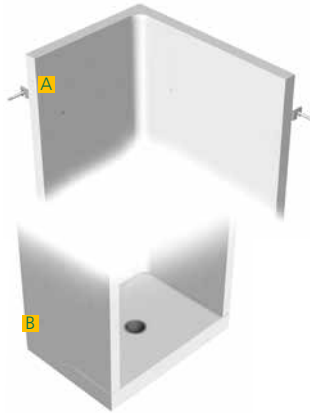
Lichtmaße Breite/Tiefe cm	Artikel-Nummer	Gewicht kg	Preis/Stück zzgl. MwSt.	Preis/Stück inkl. MwSt.
30/30/32	2042160012	37,5	14,21	16,91



SAS-Schacht mit Betonfalz

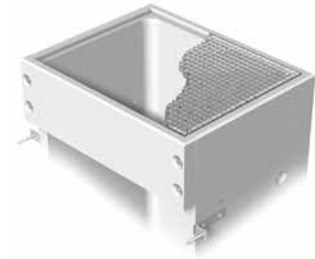


**A** SAS-Winkelschacht  
**B** SAS-Schacht mit Boden mit KG-Muffe  
 (Standard 100 mm Ø)



SAS-Schacht

mit Hinterfüllplatte für Schachtanlagen mit Abschluss über Bau-Oberkante.



SAS-Schacht mit Aussparung



SAS-Schacht mit montierter U-Schiene



SAS-Schachtkombinationen

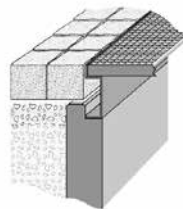
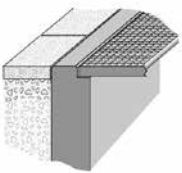


Standard-Abschlussprofile

Innenfalz

Ohne Falz (stumpf)

Innenfalz mit Stahlzargenaufsatz



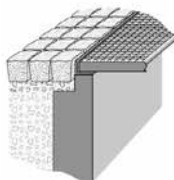
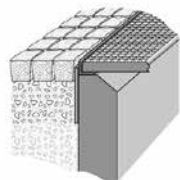
Befestigung bei gedämmten Kellerwänden



Sonder-Abschlussprofile

Innen-Abschrägung

Außenfalz



## Spezialschächte „SAS“

	85	105	205	305	405	505
		(120)*	230	330	430	530
<b>Lichte Breiten:</b>		130	255	355	455	555
		(140)*	280	380	480	
		155				
		180				

\* mit längeren Lieferzeiten. (Alle Maße in cm, andere Breiten auf Anfrage.)

<b>Lichte Wandabstände:</b>	Bis 150 cm (In Sonderfällen 220 cm)
<b>Wandstärken:</b>	Bemessung nach statischen Erfordernissen Regelwanddicken: 6,5 / 8 / 10 / 12 / 15 / 18 / 20 cm (andere Wanddicken auf Anfrage)
<b>Bauhöhen:</b>	Im Raster von 5 cm bis zur maximalen Bauhöhe, die in jedem Einzelfall von den zu berücksichtigenden Lastannahmen und dem Erddruck begrenzt ist.
<b>Befestigungen:</b>	Unser Befestigungssystem ist geeignet zur direkten Montage auf Beton oder zur wärmebrückenfreien Montage bis zu 300 mm Dämmstärke.

Die abgebildeten Formen und Ausführungen sind nur wenige Beispiele aus einer Vielzahl unterschiedlichster Möglichkeiten.

SAS-Schächte werden ausschließlich objektbezogen gefertigt und entsprechen damit in jeder Hinsicht den spezifischen baulichen und funktionalen Anforderungen.

### Lastannahmen (Beispiele):

Verkehrslast auf Schacht 5,0 kN/m<sup>2</sup>

Verkehrslast auf Anfüllung 16,7 kN/m<sup>2</sup>

**Preis auf Anfrage.**

## Spezialschächte „SAS-WU“

Beton-Anschraubschacht mit angegossenem Boden. Schachtmaterial: Beton mit hohem Wassereindringwiderstand, Wanddicke mindestens 10 cm. Der Ablauf besteht aus einer druckwasserdichten Doppelmuffe DN 100. Auf Wunsch ist auch ein Bodenablauf mit Geruchs- und/oder Rückstauverschluss möglich.

Mit einer entsprechenden bauseitigen Abdichtung ergänzt der Spezialschacht SAS-WU Bauteile in Weißer-Wanne-Qualität.

## Spezialschächte „AFZ“

- Ein- und zweischalige Ausführung möglich
- Optimaler Schallschutz
- Höchste Maßgenauigkeit
- Schneller Baufortschritt
- Just-in-time Anlieferung

### Baugrößen:

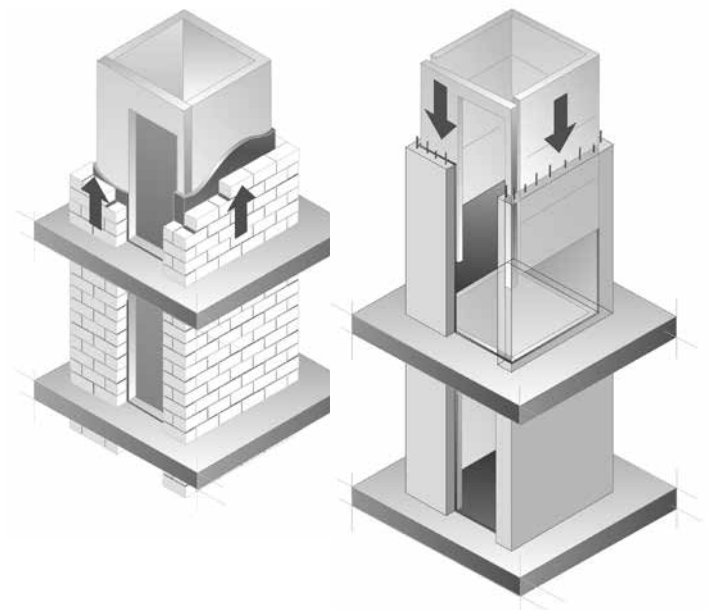
**SB** 130–305 cm

**ST** U-Element bis 220 cm  
Mehrteilig bis 440 cm

**WD** 12–20

**Höhe** bis ca 30 m

**Preise auf Anfrage.**



## Lichtschachtabdeckung

Lichtschachtabdeckung mit Edelstahlgewebe V2A, mit Bürste zur Wand und 3-seitig nach unten 6 mm. Montage erfolgt durch Verschrauben mit dem Gitterrost.

Breiten: von 50 cm bis 200 cm (im Raster von 10 cm),  
Tiefen: von 30 cm bis 120 cm (im Raster von 10 cm)



## Lichtschachtabdeckung aufgekantet

Lichtschachtabdeckung aufgekantet mit Edelstahlgewebe V2A, Bürste umlaufend 6 mm. Bei Bestellung Breite + Tiefe angeben, sowie die Höhe der Aufkantung.



## Lichtfluter

Mit wandseitigem Belüftungsgitter aus UV-beständiger Glas- oder Acrylglaseinlage mit verzinktem Stahlrahmen.





## Glasabdeckung

Regenabdeckung schräg, klappbar, mit Aluschiene an der Hauswand.



## Lichtschachtabdeckung PCB

Mit UV-beständiger Polycarbonateinlage und Belüftungsgitter wandseitig. PCB-Einlage in transparenter oder strukturierter Ausführung.



## Sicherheits-Gitterroste RC2 und RC3

Einbruchhemmender Tresor-Rost-Sicherheitsrost, geprüft nach DIN, RC2 und RC3. Sicherheitskette mit Schutzrohr und Extenterverschluss, quer verschweißte Stahlvollrohre an der Unterseite.

RC2 (WK2): Maschenweite 50/10  
 RC3 (WK3): Maschenweite 30/10  
 Breite 50–140 cm; Tiefe 40–110 cm



**Preise für diese Artikel auf Anfrage.**

# Allgemeine Geschäftsbedingungen KEMMLER

für Verkauf, Lieferung und Montage -Bereich Baustoffhandel-

## § 1 Allgemeines / Geltungsbereich

- (1) Es wird vermutet, dass der schriftliche Vertrag unsere Vereinbarungen mit dem Kunden richtig und vollständig wiedergibt.
- (2) Soweit in unseren Allgemeinen Geschäftsbedingungen (AGB) von Unternehmern gesprochen wird, sind darunter zu verstehen
  - a) natürliche oder juristische Personen oder rechtsfähige Personengesellschaften, die bei Abschluss eines Rechtsgeschäftes in Ausübung ihrer gewerblichen oder selbständigen beruflichen Tätigkeiten handeln,
  - b) juristische Personen des öffentlichen Rechts und
  - c) öffentlich-rechtliche Sondervermögen.
 Soweit von Verbrauchern gesprochen wird, sind darunter natürliche Personen zu verstehen, die den Vertrag weder im Rahmen einer gewerblichen, noch einer selbständigen Tätigkeit abschließen.
- (3) Unsere AGB gelten gegenüber Unternehmern ausschließlich; entgegenstehende oder abweichende AGB des Kunden erkennen wir nicht an, es sei denn, wir hätten ausdrücklich schriftlich ihrer Geltung zugestimmt. Unsere AGB gelten auch dann, wenn wir in Kenntnis entgegenstehender oder abweichender AGB des Kunden die Lieferung oder Werkleistung vorbehaltlos ausführen.
- (4) Ist der Kunde Unternehmer, gelten unsere AGB auch ohne ausdrückliche Vereinbarung für alle laufenden Geschäftsbeziehungen und auch für zukünftige, selbst wenn unsere AGB nicht mehr ausdrücklich vereinbart werden.
- (5) Unsere AGB gelten für Verträge, in denen wir uns zum Verkauf bzw. zur Lieferung beweglicher Sachen verpflichten (Kauf- und Werklieferungsverträge). Auf Bau- und Werkverträge, die nicht Abs. 6 unterfallen, finden unsere AGB Anwendung mit Ausnahme der § 3 Abs. 1 und 3 Satz 1, § 5, § 6 Abs. 4.
- (6) Bei einem Vertrag mit einem Unternehmer, in dem wir uns zur Ausführung von Bauleistungen verpflichten, sind Vertragsgrundlage die „Allgemeinen Vertragsbedingungen für die Ausführung von Bauleistungen“ (VOB/B) in ihrer zum Zeitpunkt des Vertragsschlusses geltenden Fassung. Die VOB/B gelten vollständig. Zusätzlich gelten die §§ 1, 2, 8 und 9 unserer AGB.
- (7) Technische Beratungen sind nicht Gegenstand des Vertrags.

## § 2 Angebot / Angebotsunterlagen

- (1) Unsere Angebote sind freibleibend.
- (2) An Abbildungen, Zeichnungen, Kalkulationen und sonstigen Unterlagen behalten wir uns Eigentums- und Urheberrechte vor. Dies gilt insbesondere für solche schriftlichen Unterlagen, die als „vertraulich“ bezeichnet sind. Vor ihrer Vervielfältigung oder Weitergabe an Dritte bedarf der Kunde unserer ausdrücklichen schriftlichen Zustimmung.

## § 3 Preise / Zahlungsbedingungen

- (1) Die Preise verstehen sich ab Werk bzw. Lager, und zwar ausschließlich Montage, Fracht, Abladen und Verpackung, soweit nichts anderes vereinbart ist. Derartige Nebenkosten werden gesondert ausgewiesen.
- (2) Die gesetzliche Mehrwertsteuer ist nicht in unseren Preisen eingeschlossen; sie wird gesondert ausgewiesen. Ist der Kunde Unternehmer, gilt die zum Zeitpunkt der Lieferung gültige Mehrwertsteuer als vereinbart.
- (3) Unsere Rechnungen sind sofort nach Empfang der Ware zur Zahlung fällig. Skonto und sonstige Nachlässe dürfen nur bei entsprechender Vereinbarung abgezogen werden.
- (4) Wird der Zahlbetrag im Rahmen des SEPA-Lastschriftverfahrens eingezogen, vereinbaren die Parteien, dass eine erforderliche Vorabankündigung (Pre-Notifikation) spätestens zwei Tage vor dem jeweiligen Belastungsdatum versandt wird.
- (5) Bei Zahlungsverzug des Kunden sind wir berechtigt, weitere Lieferungen bzw. Leistungen von Vorauszahlungen oder Sicherheitsleistungen abhängig zu machen.
- (6) Ist der Kunde Unternehmer, werden unsere sämtlichen Forderungen sofort fällig, wenn der Kunde mit der Erfüllung einer Verbindlichkeit in Verzug gerät. Das gleiche gilt, wenn er seine Zahlungen einstellt, überschuldet ist, über sein Vermögen das Insolvenzverfahren eröffnet ist oder die Eröffnung eines solchen Verfahrens mangels Masse abgelehnt wird oder Umstände bekannt werden, die begründete Zweifel an der Kreditwürdigkeit des Verbrauchers rechtfertigen.
- (7) Erhöhen sich zwischen Vertragsschluss und Lieferung die dem Preis zugrunde liegenden Kostenfaktoren, insbesondere Rohstoff- und Energiepreise, können wir den Preis gegenüber einem Kunden, der Unternehmer ist, entsprechend anpassen.
- (8) Aufrechnen kann der Kunde nur, wenn seine Gegenansprüche rechtskräftig festgestellt, unbestritten oder von uns anerkannt sind. Außerdem ist er zur Ausübung eines Zurückbehaltungsrechts nur insoweit befugt, als sein Gegenanspruch auf dem selben Vertragsverhältnis beruht.

## § 4 Lieferzeit

- (1) Ist der Kunde Unternehmer, sind von uns angegebene Lieferfristen unverbindlich, es sei denn, dass wir verbindliche Lieferfristen zugesagt haben.
- (2) Unsere Lieferpflicht ruht, solange uns der Kunde die für die Lieferung erforderlichen und von ihm beizubringenden Ausführungsunterlagen und Genehmigungen nicht übergeben bzw. Informationen nicht erteilt hat.
- (3) Rohstoff- oder Energiemangel, Streiks, Aussperrungen, Verkehrsstörungen und behördliche Verfügungen sowie Lieferterminüberschreitungen von Vorlieferanten und Betriebsstörungen, sofern die vorgenannten Umstände von uns nicht zu vertreten sind, sowie Fälle höherer Gewalt befreien uns für die Dauer ihres Bestehens, soweit sie unsere Lieferfähigkeit beeinträchtigen, von unserer Lieferpflicht. In den vorgenannten Fällen sind wir ferner zum Rücktritt vom Vertrag berechtigt, wenn uns die Leistung unmöglich bzw. unzumutbar geworden oder ein Ende des Leistungshindernisses nicht abzusehen ist.
- (4) Sind wir mit einer Lieferung in Verzug, so ist unsere Haftung gegenüber Unternehmern für jede vollendete Arbeitswoche der Verspätung auf 0,5 % und auf insgesamt maximal 5 % des Wertes der betroffenen (Teil-)Lieferung beschränkt.
- (5) Unsere Lieferpflicht ruht, solange der Kunde uns gegenüber mit einer fälligen Verbindlichkeit in Verzug ist. Wenn uns Tatsachen oder Umstände bekannt werden, die Zweifel an der Zahlungsfähigkeit des Kunden begründen (z. B. Nichtzahlung fälliger und angemahnter Rechnungen) und der Kunde trotz Aufforderung nicht zu ausreichender Sicherheitsleistung bereit ist, sind wir ganz oder teilweise zum Rücktritt vom Vertrag berechtigt.

## § 5 Gefahrübergang

- (1) Ist der Kunde Unternehmer, ist Erfüllungsort unser Werk bzw. Lager, soweit nicht anders vereinbart. Die Lieferung erfolgt auf Rechnung und Gefahr des unternehmerischen Kunden.
- (2) Bei vereinbarungsgemäßer Lieferung an die Baustelle werden geeignete Anfahrwege für Fahrzeuge mit einem zulässigen Gesamtgewicht von 40 t sowie die Möglichkeit zur unverzüglichen Entladung vorausgesetzt. Verlässt das Lieferfahrzeug auf Weisung des Kunden die befahrbare Anfahrstraße, so haftet er für dadurch verursachte Schäden. Ist der Kunde Unternehmer, hat das Abladen unverzüglich und sachgemäß durch ihn zu erfolgen, soweit nicht anders vereinbart.
- (3) Soll der Liefergegenstand auf bauseits erstellten Fundamenten oder Grundplatten aufgestellt werden, so ist der Kunde dafür verantwortlich, dass die bauseits erstellten Anlagen bei Lieferung aufnahmebereit sind.
- (4) Ist das Abladen bei vertragsgemäßer Anlieferung aus Gründen, die nicht von uns zu vertreten sind, nicht möglich, so hat der Kunde unverzüglich zu bestimmen, was mit der Lieferung geschehen soll.
- (5) Kommt der Kunde in Annahmeverzug oder verletzt er schuldhaft sonstige Mitwirkungspflichten, so sind wir berechtigt, den uns insoweit entstehenden Schaden, einschließlich etwaiger Mehraufwendungen ersetzt zu verlangen. Weitergehende Ansprüche bleiben vorbehalten.
- (6) Sofern die Voraussetzungen von Abs. (5) vorliegen, geht die Gefahr eines zufälligen Untergangs oder einer zufälligen Verschlechterung der Ware in dem Zeitpunkt auf den Kunden über, in dem dieser in Verzug geraten ist.

## § 6 Gewährleistung

- (1) Muster und Prospekte begründen weder die Vereinbarung noch die Garantie einer bestimmten Beschaffenheit. Technische Verbesserungen bleiben vorbehalten, wenn sich hierdurch das äußere Erscheinungsbild und die Funktion der Ware nicht verändern.
- (2) Die Verwendung natürlicher Zuschlagstoffe (Sand, Kies etc.) kann zu Schwankungen der Beschaffenheit unserer Produkte führen, wie z. B. Ausblühungen, Farbschwankungen, Grate, Poren, Lunker oder Oberflächenrisse. Solche Schwankungen innerhalb der Toleranzen der einschlägigen DIN-Normen stellen keine Abweichung von der vereinbarten, vertraglich vorausgesetzten oder üblichen Beschaffenheit dar.
- (3) Mängelansprüche bestehen nicht bei natürlicher Abnutzung oder Schäden, die nach Gefahrübergang infolge fehlerhafter Behandlung, übermäßiger Beanspruchung, fehlerhafter Verarbeitung oder ungeeigneten Baugrundes entstehen.
- (4) Ist der Kunde Kaufmann, hat er uns offensichtliche Mängel der Ware unverzüglich nach Ablieferung, versteckte Mängel unverzüglich nach Entdeckung schriftlich anzuzeigen. Andernfalls gilt die Lieferung als genehmigt.
- (5) Sachmängelansprüche verjähren gegenüber Verbrauchern in zwei Jahren und gegenüber Unternehmern in einem Jahr. Dies gilt nicht, soweit das Gesetz gemäß § 438 Abs. 1 Nr. 2 (Bauwerke und Sachen für Bauwerke), § 479 Abs. 1 (Rückgriffsanspruch) und § 634 a Abs. 1 Nr. 2 (Baumängel) BGB längere Fristen vorschreibt.

- (6) Zeigt sich ein Mangel, ist uns Gelegenheit zur Nacherfüllung zu geben. Ist der Kunde Unternehmer, haben wir die Wahl, ob wir den Mangel beseitigen oder eine mangelfreie Sache liefern. Bei einem Bau- oder Werkvertrag haben wir stets die Wahl, wie nachzuerfüllen ist.
- (7) Ist der Kunde Unternehmer, und erhöhen sich die zum Zwecke der Nacherfüllung erforderlichen Aufwendungen dadurch, dass er die Ware nicht bestimmungsgemäß an einen anderen Ort verbringt, so hat er die erhöhten Aufwendungen zu tragen.

#### § 7 Haftung

- (1) Schadens- und Aufwendungsersatzansprüche des Kunden (im folgenden: Schadensersatzansprüche), gleich aus welchem Rechtsgrund, insbesondere wegen Verletzung von Pflichten aus dem Schuldverhältnis und aus unerlaubter Handlung, sind ausgeschlossen.
- (2) Dies gilt nicht,
- wenn wir einen Rechts- oder Sachmangel arglistig verschwiegen oder eine Garantie für die Beschaffenheit der Ware übernommen haben,
  - in Fällen des Vorsatzes, der groben Fahrlässigkeit, wegen der Verletzung des Lebens, des Körpers oder der Gesundheit, wegen der Verletzung wesentlicher Vertragspflichten. Der Schadensersatzanspruch für die Verletzung wesentlicher Vertragspflichten ist jedoch auf den vertragstypischen, vorhersehbaren Schaden begrenzt, soweit nicht Vorsatz oder grobe Fahrlässigkeit vorliegt oder wegen der Verletzung des Lebens, des Körpers oder der Gesundheit gehaftet wird. Eine Änderung der Beweislast zum Nachteil des Kunden ist mit den vorstehenden Regelungen nicht verbunden,
  - soweit wir nach dem Produkthaftungsgesetz haften.
- (3) Soweit die Schadensersatzhaftung uns gegenüber ausgeschlossen oder eingeschränkt ist, gilt dies auch im Hinblick auf die persönliche Schadensersatzhaftung unserer Angestellten, Arbeitnehmer, Mitarbeiter, Vertreter und Erfüllungsgehilfen.

#### § 8 Eigentumsvorbehalt

- (1) Wir behalten uns das Eigentum an der Ware bis zur vollständigen Bezahlung vor.
- (2) Gegenüber Unternehmern behalten wir uns das Eigentum vor, bis sämtliche Forderungen beglichen sind, die uns gegen den Kunden aus der Geschäftsverbindung einschließlich der künftig entstehenden Forderungen auch aus gleichzeitig oder später abgeschlossenen Verträgen zustehen. Das gilt auch dann, wenn einzelne oder sämtliche unserer Forderungen in eine laufende Rechnung aufgenommen wurden und der Saldo gezogen und anerkannt ist.
- (3) Ist der Kunde Unternehmer, ist er zur Weiterveräußerung der Vorbehaltsware im ordnungsgemäßen Geschäftsgang nur dann berechtigt, wenn er und hiermit schon jetzt alle Forderungen abtritt, die ihm aus der Weiterveräußerung gegen Abnehmer oder Dritte erwachsen. Wird Vorbehaltsware unverarbeitet oder nach Verarbeitung oder Verbindung mit Gegenständen, die ausschließlich im Eigentum des Kunden stehen, veräußert, so tritt der Kunde schon jetzt die aus der Weiterveräußerung entstehenden Forderungen in voller Höhe an uns ab. Wird Vorbehaltsware vom Kunden - nach Verarbeitung oder Verbindung - zusammen mit nicht uns gehörender Ware veräußert, so tritt der Kunde schon jetzt die aus der Weiterveräußerung entstehenden Forderungen in Höhe des Wertes der Vorbehaltsware mit allen Nebenrechten und Rang vor dem Rest ab. Wird die Vorbehaltsware mit einem Grundstück eines Dritten dergestalt verbunden, dass sie wesentlicher Bestandteil des Grundstücks wird, so tritt der Kunde schon jetzt die gegen den Dritten oder den, den es angeht, entstehenden Forderungen auf Vergütung in Höhe des Wertes der Vorbehaltsware mit allen Nebenrechten einschließlich eines solchen auf Einräumung einer Sicherungshypothek an uns ab. Wird die Vorbehaltsware mit einem Grundstück des Kunden dergestalt verbunden, dass sie wesentlicher Bestandteil des Grundstücks wird, so tritt der Kunde schon jetzt die aus der gewerbsmäßigen Veräußerung des Grundstücks oder von Grundstücksrechten entstehenden Forderungen in Höhe des Werts der Vorbehaltsware mit allen Nebenrechten an uns ab. Wir nehmen die Abtretung an. Zur Einziehung dieser Forderungen ist der Kunde auch nach Abtretung ermächtigt. Unsere Befugnis, die Forderungen selbst einzuziehen, bleibt hiervon unberührt; jedoch verpflichten wir uns, die Forderung nicht einzuziehen, solange der Kunde seinen Zahlungs- und sonstigen Verpflichtungen ordnungsgemäß nachkommt. Wir können verlangen, dass der Kunde uns die abgetretenen Forderungen und deren Schuldner bekannt gibt, alle zum Einzug erforderlichen Angaben macht, die dazugehörigen Unterlagen aushändigt und den Schuldnern die Abtretung mitteilt.
- (4) Ist der Kunde Unternehmer, nimmt er eine etwaige Be- oder Verarbeitung der Vorbehaltsware für uns vor, ohne dass für uns daraus Verpflichtungen entstehen. Bei Verarbeitung, Verbindung, Vermischung oder Vermengung der Vorbehaltsware mit anderen, nicht uns gehörenden Waren, steht uns der dabei entstehende Miteigentumsanteil an der neuen Sache im Verhältnis des Wertes der Vorbehaltsware zu der übrigen verarbeiteten Ware zum Zeitpunkt der Verarbeitung,

- Verbindung, Vermischung oder Vermengung zu. Erwirbt der Kunde das Alleineigentum an der neuen Sache, so sind sich die Vertragspartner darüber einig, dass der Kunde uns im Verhältnis des Wertes der verarbeiteten bzw. verbundenen, vermischten oder vermengten Vorbehaltsware Miteigentum an der neuen Sache einräumt und diese unentgeltlich für uns verwahrt.
- (5) Wird im Zusammenhang mit der Bezahlung des Kaufpreises bzw. der Vergütung durch den Kunden eine wechselseitige Haftung unsererseits begründet, so erlischt der Eigentumsvorbehalt sowie die diesem zugrunde liegende Forderung aus Warenlieferung nicht vor Einlösung des Wechsels durch den Kunden als bezogener.
- (6) Wenn der Wert der bestehenden Sicherheiten die zu sichernden Forderungen um mehr als 20 % übersteigt, sind wir auf Verlangen des Kunden insoweit zur Freigabe verpflichtet.
- (7) Aufgrund des Eigentumsvorbehaltes können wir die Sache vom Verbraucher nur herausverlangen, wenn wir vom Vertrag zurückgetreten sind. Die Geltendmachung des Eigentumsvorbehaltes sowie Pfändungen der Liefergegenstände durch uns gelten gegenüber Unternehmern nicht als Rücktritt vom Vertrag. Im Falle der Rücknahme sind wir berechtigt, die Gegenstände nach vorheriger Androhung und angemessener Fristsetzung nach freier Verfügung bestmöglich zu verwerten. Der Verwertungserlös wird nach Abzug der erforderlichen Verwertungskosten auf unsere Ansprüche angerechnet.
- (8) Bei Pfändungen sowie Beschlagnahmen der Vorbehaltsware oder sonstigen Verfügungen oder Eingriffen Dritter in unsere Rechte hat der Kunde uns unverzüglich zu benachrichtigen und in Abstimmung mit uns alles Erforderliche zu tun, um die Gefährdung abzuwenden. Soweit es zum Schutz der Vorbehaltsware angezeigt ist, hat der Kunde auf unser Verlangen Ansprüche an uns abzutreten. Der Kunde ist zum Ersatz der durch ihn schuldhaft verursachten Schäden und erforderlichen Kosten - einschließlich Gerichts- und Anwaltskosten - verpflichtet, die uns durch Interventionsmaßnahmen gegen Zugriffe Dritter entstehen.

#### § 9 Gerichtsstand

- (1) Sofern der Kunde Kaufmann ist, ist Tübingen ausschließlicher Gerichtsstand.
- (2) Es gilt das Recht der Bundesrepublik Deutschland; die Geltung des UN-Kaufrechts ist ausgeschlossen.
- (3) Zur Teilnahme an einem Streitbeilegungsverfahren vor einer Verbraucherschlichtungsstelle sind wir nicht verpflichtet und nicht bereit.

Stand: 02/2017

**Kemmler in Ihrer Nähe.**



**Öffnungszeiten unserer Niederlassungen auf: [www.kemmler.de](http://www.kemmler.de)**

**Schausonntag:** Ob Ihre gewünschte Niederlassung einen Schausonntag anbietet, finden Sie ebenfalls unter [www.kemmler.de](http://www.kemmler.de)

Sieben Spezialabteilungen unter einem Dach:

**Dachbau, Ausbau, Trockenbau, Hochbau, Tiefbau, Gartenbau, Fliesen.**

[info@kemmler.de](mailto:info@kemmler.de) [www.kemmler.de](http://www.kemmler.de) [www.fliesen-kemmler.de](http://www.fliesen-kemmler.de)

**Aalen** 73431  
Ulmer Straße 118  
Telefon 073 61/593-0

**Altensteig** 72213  
Bahnhofstraße 54  
Telefon 074 53/9394-0

**Balingen** 72336  
Lange Straße 18  
Telefon 074 33/981-0

**Böblingen** 71034  
Hanns-Klemm-Straße 12  
Telefon 070 31/7 13-6

**Bruchsal** 76646  
Steinbach Bauzentrum  
Im Wendelrot 9  
Telefon 072 51/72 15-0

**Diedorf** 86420  
Weber Baustoffe & Fliesen  
Industriestraße 10  
Telefon 082 38/3002-0

**Donaueschingen** 78166  
Rudolf-Diesel-Straße 2  
Telefon 0771/8002-0

**Ettlingen** 76275  
Borsigstraße 7  
Telefon 072 43/725 37-0

**Fellbach** 70736  
Benzstraße 19  
Telefon 07 11/5 1799-0

**Hechingen** 72379  
Brunnenstraße 17-19  
Telefon 074 71/9861-0

**Herrenberg** 71083  
Kalkofenstraße 54  
Telefon 070 32/9494-0

**Horb** 72160  
Industriestraße 90  
Telefon 074 51/5382-0

**Malterdingen** 79364  
Unterwald 8  
Telefon 076 44/91 18-0

**Metzingen** 72555  
Gutenbergstraße 57  
Telefon 071 23/162-0

**Münsingen** 72525  
Lautertalstraße 38  
Telefon 073 81/401-0

**Neu-Ulm** 89231  
Otto-Renner-Straße 18  
Telefon 07 31/7 2904-0

**Nürtingen** 72622  
Lauterstraße 11  
Telefon 070 22/606-0

**Oberndorf** 78727  
Neckarstraße 37  
Telefon 074 23/8692-0

**Pforzheim Nord** 75177  
Mülleräcker 1-5  
Telefon 072 31/5859-0

**Pforzheim Süd** 75179  
Dennigstraße 4  
Telefon 072 31/1600-0

**Schorndorf** 73614  
Lange Straße 32  
Telefon 071 81/9857-0

**S-Stammheim** 70435  
Schwieberdinger Str. 200  
Telefon 0711/8 1471-0

**S-Wangen** 70327  
Kesselstraße 33  
Telefon 0711/95563-0

**Tübingen** 72072  
Hauptniederlassung  
Reutlinger Straße 63  
Telefon 070 71/151-0

**Unterhaching** 82008  
Am Sportpark 4  
Telefon 089/69 3828-0

**Weinsberg** 74189  
Am Autobahnkreuz 9-13  
Telefon 071 34/913-0