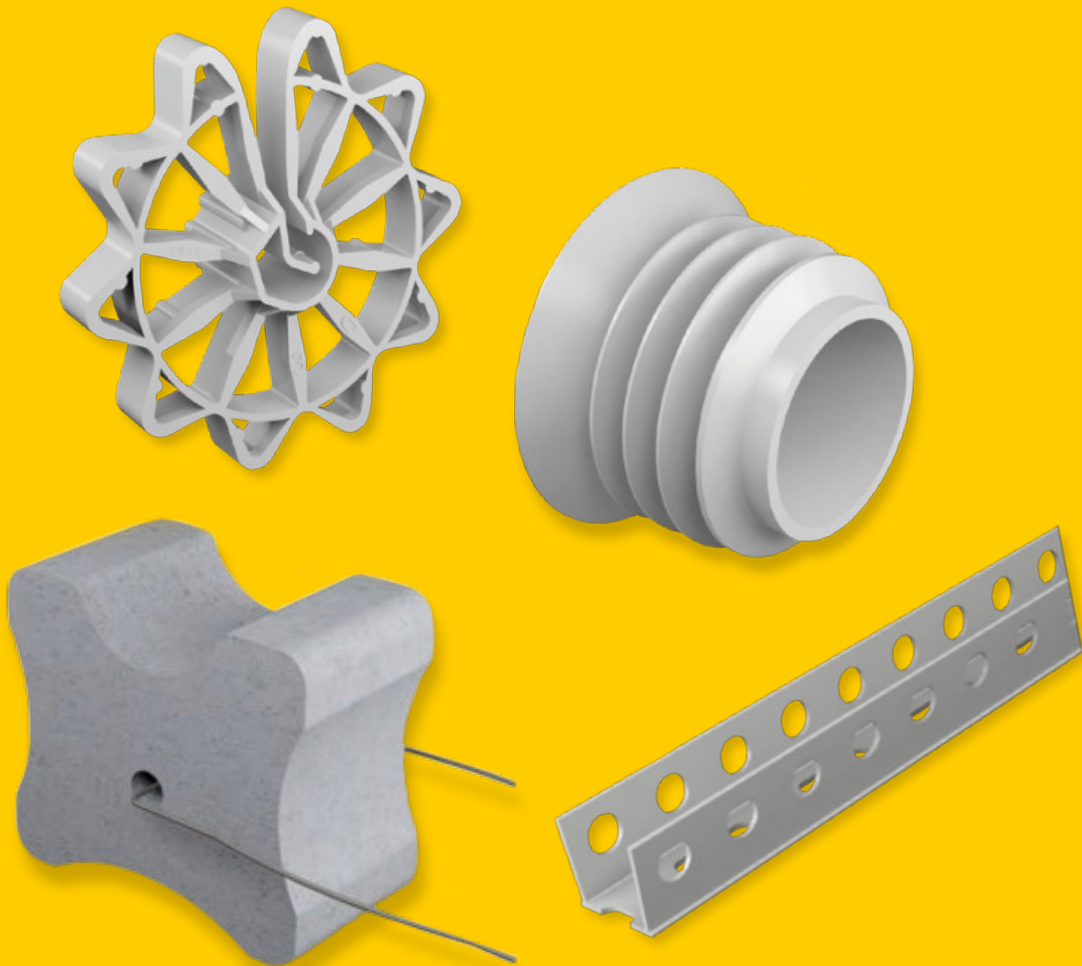


# Lagerprogramm Betonier- und Schalungszubehör





# Ihr Spezialist rund um den Hochbau

## Uns bewegt, was Sie bewegt – seit mehr als 130 Jahren.

Als mehrfach ausgezeichnetes Familienunternehmen in der fünften Generation sind wir Ihr Profi-Partner, wenn es um nachhaltigen Mehrwert geht. Wir investieren täglich in unsere Servicequalität, um unsere Dienstleistungen in Ihrem Sinne zu optimieren: in Beratungskompetenz, in die schnelle und professionelle Baustoff-Logistik und in qualifizierte Mitarbeiter.

In über 20 Niederlassungen in ganz Baden-Württemberg und in Bayern stehen mehr als 1.200 hoch motivierte Menschen mit Herz und Verstand für Sie jederzeit bereit. Eingespielte Profi-Teams – auch hinter den Kulissen – garantieren Ihnen einen reibungslosen Ablauf Ihrer Projekte und Aufträge.

In sieben Spezialabteilungen erwarten Sie geballtes Know-how und fundierte Beratung durch fachkundige Spezialisten: Dachbau, Ausbau, Trockenbau, Hoch-, Tief- und Gartenbau sowie in unseren innovativen Fliesen-Ausstellungen und Fliesenmärkten. Alle Mitarbeiter sind in ihrem Produktbereich immer auf dem aktuellsten Wissensstand. Für jedes Problem haben sie die optimale Lösung, auf jede Frage bekommen Sie die richtige Antwort.

## Deshalb sind wir für Sie auch in Sachen Hochbau der perfekte Partner.

Ob Sie einen Neubau planen, Ihr Haus umbauen, ausbauen oder modernisieren wollen – gerade bei den Baustoffen für das Mauerwerk kommt es auf das perfekte Zusammenwirken qualitativ hochwertiger Komponenten an. Und genau das sind unserer Spezialgebiete – Qualität die sich am Ende auszahlt. Von der perfekten Beratung bis zu den hochwertigen Baustoffen.

**„Kompetent, professionell, unaufdringlich und freundlich“, lautet das Urteil vieler zufriedener Kemmler-Profikunden.**

Urteilen Sie selbst! Wir von Kemmler setzen alles für Sie in Bewegung!



# Baustofflogistik: schnell und zuverlässig, bis zu Ihrer Baustelle

**Ihr Mehrwert bei Kemmler: volle, sortierte Lager, Anlieferung direkt zu Ihnen vor Ort.**

Unsere Spezial-LKWs sind ständig für Sie unterwegs. An fünf Tagen in der Woche, flächendeckend in ganz Baden-Württemberg und in Bayern. 50 % aller Werkzeuge, Rohrverbände und Kabelschächte bevorraten wir für Sie ständig auf Lager und sind von heute auf morgen abrufbereit. Was nicht sofort greifbar ist, kommt just-in-time auf Ihre Baustelle. Unsere menschliche PS-Stärke: Kemmler-Fahrer sind Profis – souverän, schnell, sorgfältig, freundlich und hilfsbereit.

Profitieren Sie von unserer langjährigen Erfahrung, unseren guten Kontakten und perfekt geschulten Mitarbeitern.

Darin sind wir stark:

- Preise: durch unseren großen Warenumsatz erzielen wir faire Preise für Sie
- Sortimentergänzung: alles was Sie zur Verarbeitung von Baustoffen brauchen
- Lieferung innerhalb von 24 Stunden durch die vernetzte Kemmler-Logistik aller Kemmler Warenlager
- Profitieren Sie von unseren Fuhrpark-Zusatzangeboten wie z. B. Wendegabel, Hochkran oder 4-Wege-Stapler
- Unsere kompetenten Logistikmitarbeiter und Disponenten koordinieren alles für Sie

Unser oberstes Ziel ist, Sie kompetent und individuell zu Ihrem Bauvorhaben zu beraten. Stadtwerke und Kommunen profitieren tagtäglich von unserer Beratungsleistung zum Thema Internetausbau, unserem Wissen und unserer Logistik. Profitieren auch Sie davon. Wir sind auch für Sie jederzeit erreichbar.



# Kompetente Fachberatung zum Thema Betonier- und Schalungszubehör

## **Kemmler Profi-Beratung. Das macht sich bezahlt.**

Mit Kemmler sind Sie in jeder Hinsicht gut beraten. Mitdenken, vordenken und weiterdenken ist für unsere geschulten Fachberater so selbstverständlich wie profunde Kenntnisse zu allen Baumaterialien rund um den Hochbau.

Die Auswahl der Baustoffe erfordert hohe Sachkenntnis, denn es gilt die unterschiedlichen Anforderungen direkt an Ort und Stelle abzuwägen, und die Wärmeschutzverordnungen und DIN-Normen zu berücksichtigen. Zur Wahl stehen beispielsweise Mauer- oder Plansteine aus Leichtbeton, Kalksandstein, Porenbetonstein usw.

Wir haben tragfähige, wertstabile Lösungen. Auf alle Fachfragen haben unsere Fachberater kompetente Antworten.

Sie wollen mehr wissen? Unsere Hochbau-Fachberater helfen Ihnen gerne weiter.

Ihr Ansprechpartner vor Ort:

Alles zum Thema Hochbau:

- Telefonische und persönliche Fachberatung
- Auf alle Fragen zu den Materialien erhalten Sie die richtige Antwort
- Sofort zur Stelle: Beratung auch vor Ort

Wenden Sie sich an unseren Ansprechpartner für das Thema Hochbau.

Wir freuen uns auf Ihren Anruf.

<b>Schalungszubehör aus Kunststoff</b>	7
Abstandsleiste/Drunterleiste	7
DBV Schlange	7
Uni-Abstandhalter (Dinki)	8
Fertigspreize und Zubehör	8–10
Kunststoffnagel (PVC Anker)	11
Montageplatten	11
<b>Schalungszubehör aus Faserbeton</b>	12
Beton Dreikant und Beton-Knochen mit Draht	12
<b>Schalholz/Bauholz</b>	13
Dreischichtschaltafeln	13
Schalungsplatten Film/Film	13
Nadelsperrholzplatten	13
Bauholz (Bretter/Dielen/Kantholz)	14
<b>Fundament/Ringerder</b>	15
Rundleiter verzinkt und Edelstahl V4A	15
Erdband flach verzinkt und Edelstahl V4A	16
Verbinder (Kreuzverbinder/Klemmen usw.)	15–16
<b>Baustahl/Bindedraht</b>	17
Lagermatte/Betonstahl/Betonbindedraht/Drillapparat	17
<b>Fugenblechsysteme zur Abdichtung</b>	18
Kemmler Dichtblech und Zubehör	18–19
<b>Fugenbandsystem</b>	20
Quellband und Injektionsschlauch	20
<b>Remmers Bautenschutz</b>	22
Betonhaut (Verdunstungsschutz)	22
Schalöl	22
Multi-Baudicht und Zubehör	22–23
Bauharz	23
<b>Technische Mörtel</b>	24
Betonspachtel/Reparaturmörtel/Vergussmörtel	24
Blitzement/Unterstopfmörtel	25
<b>Ankerschienen und Bewehrungsanschlüsse</b>	26
Halfenschienen/Maueranschlusschienen	26
Rückbiegeanschlüsse	26
<b>Mungo – Befestigungstechnik</b>	27
Mungo Vinylester Mörtel und Zubehör	27
Mungo Betonschrauben und Stahlbolzen	28
<b>Bauzubehör</b>	29
PE-Folie, Baustellenschutztür, Markierungsspray, Noppenbahn usw.	29–31



# Schalungszubehör aus Kunststoff

## Abstandsleiste (Drunterleiste)

- Mit seitlichen Ausstanzungen
- Große seitliche Aussparungen für guten Betondurchfluss
- Verlegebedarf ca. 1,4 Meter/m<sup>2</sup>

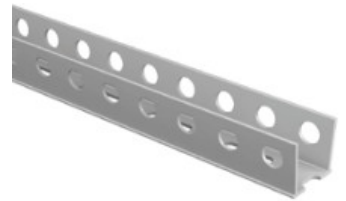


### Abstandsleiste

Betondeckung	€/ 100 m:	Länge (cm)	Meter/Bund	Meter/Palette	Art.-Nr.
Höhe 25 mm	21,50	200	100	4.200	2050670002
Höhe 30 mm	19,36	200	100	4.200	2050670003
Höhe 35 mm	25,93	200	60	2.880	2050670044
Höhe 40 mm	30,50	200	60	4.200	2050670033
Höhe 50 mm	38,63	200	60	1.440	2050670034

## Abstandsleiste (Drunterleiste)

- Ohne seitliche Ausstanzungen mit Löcher
- Abstandsleiste für die Verwendung auf weichem Untergrund (z.B. Dämmung)
- Verlegebedarf ca. 1,4 Meter/m<sup>2</sup>



### Abstandsleiste

Betondeckung	€/ 100 m:	Länge (cm)	Meter/Bund	Meter/Palette	Art.-Nr.
Höhe 30 mm	22,65	200	100	3.500	2050090164
Höhe 35 mm	40,22	200	60	2.880	2050670055
Höhe 40 mm	48,01	200	60	2.400	2050670056

## S-DBV Schlange DBV

- Entspricht den Anforderungen gemäß DIN 1045-1
- Geprüft gemäß DBV-Merkblatt „Unterstützungen“
- Verlegebedarf ca. 0,4–0,7 Stück/m<sup>2</sup>



### S-DBV Schlange DBV

Höhe	€/ Stk:	Länge (cm)	Stück/Bund	Stück/Palette	Art.-Nr.
60 mm	0,70	200	25	1.500	2050670039
80 mm	0,75	200	25	1.000	2050670040
100 mm	0,80	200	25	900	2050670041
120 mm	0,85	200	25	700	2050670042
140 mm	1,06	200	25	600	2050670043

Diese Übersicht stellt lediglich einen Auszug aus unserem Sortiment dar. Weitere Produkte können über Kemmler bezogen werden. Kontaktieren Sie dazu Ihren Kemmler Hochbau-Fachberater.

**UNI Universal-Abstandhalter**

- Abstandhalter mit großem Klemmbereich für verschiedene Stahldurchmesser



<b>UNI Universal-Abstandhalter</b>					
Für Stahl (mm)	€ / 100 Stk:	Betondeckung	Stück/Beutel	Stück/Sack	Art.-Nr.
4 – 12/25	2,11	25 mm	500	2.500	2050670027
4 – 12/30	2,56	30 mm	250	1.500	2050670028
4 – 12/35	3,83	35 mm	200	1.000	2050670029
5 – 14/40	4,70	40 mm	125	750	2050670030
5 – 14/50	8,95	50 mm	100	500	2050670031

**Fertigspreize (Schalungsabstandhalter)**

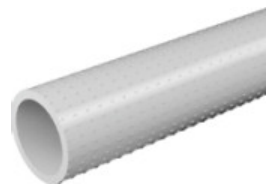
- Fertig montierter Schalungsabstandhalter aus aufgerauter Rohrspreize 22/26 mit beidseitig montierten Rillenkappen
- Die Rillenkappen verbleiben im Beton und werden mit Rillenstopfen verschlossen



<b>Fertigspreize</b>				
Mauerstärke (mm)	€ / 100 Stk:	Stück/Sack	Stück/Palette	Art.-Nr.
200	29,50	150	6.000	2050670014
240	29,47	150	6.000	2050670015
250	25,34	100	4.000	2050670054
300	27,60	100	4.000	2050670016

**Rohrspreize (Schalungsabstandhalter)**

- Mit aufgerauter Oberfläche
- Rohrspreize für Mauerstärken
- Abstandhalter bei senkrechter Schalung



<b>Rohrspreize</b>				
Länge	€ / 100 Stk:	für Spannstahl d = mm	Meter/Bund	Art.-Nr.
2.000 mm	31,82	20	100	2050670004



**Stützkonus**

- Stützkonus zur Selbstmontage von Wandspreizen



<b>Stützkonus</b>				
Höhe	€ / 100 Stk:	Stück/Beutel	Passend für Rohrspreize	Art.-Nr.
10 mm	4,19	500	Art.-Nr. 2050670004	2050670052

**Rillenkappe**

- Rillenkappe zur Selbstmontage von Wandspreizen



<b>Rillenkappe</b>				
Höhe	€ / 100 Stk:	Stück/Beutel	Passend für Rohrspreize	Art.-Nr.
20 mm	6,73	250	Art.-Nr. 2050670004	2050670008

**Rillenstopfen**

- Passend zur Rillenkappe



Stück/Beutel	€ / 100 Stk:	Passend für Rohrspreize	Art.-Nr.
<del>250</del> 500 Stk.	2,64	Art.-Nr. 2050670008	2050670009

**Stopfen**

- Stopfen zum Verschließen von Spreizenden



<b>Stopfen</b>				
Stück/Beutel	€ / 100 Stk:	Passend für Rohrspreize	Art.-Nr.	
<del>250</del> 1000Stk	3,64	Art.-Nr. 2050670004	2050670053	

Diese Übersicht stellt lediglich einen Auszug aus unserem Sortiment dar. Weitere Produkte können über Kemmler bezogen werden. Kontaktieren Sie dazu Ihren Kemmler Hochbau-Fachberater.

**FSK Fertigspreise (Schalungsabstandhalter) „Kompakt“**

- Prüfzeugnis auf Anfrage
- Aus einem Stück gespritzter Schalungsabstandhalter, komplett mit 2 Stopfen STF
- WU-Zulassung



<b>FSK Fertigspreise</b>				
Mauerstärke (mm)	€ / 100 Stk:	Stück/Sack	Stück/Palette	Art.-Nr.
200	20,37	100	3.000	2050670061
240	22,25	100	3.000	2050670057
250	22,35	100	3.000	2050670058
300	21,58	100	3.000	2050670062

**DUO Wandabstandhalter**

- Sichert den Abstand zur Schalung, der Bewehrungslagen zueinander und die Wandstärke
- Für Eisen bis 10 mm



<b>DUO Wandabstandhalter</b>				
Länge	€ / 100 Stk:	Betondeckung	Stück/Karton	Art.-Nr.
240 mm	26,76	30 mm	100	2050090173
250 mm	37,05	35 mm	100	2050090176
250 mm	27,05	30 mm	100	2050090174
240 mm	36,77	35 mm	100	2050090175

**Schalungsanschlag mit Nagel**

- Mit eingesetztem Nagel für schnellste Montage
- Auch für die handelsüblichen Bolzenschussgeräte geeignet



<b>Schalungsanschlag mit Nagel</b>				
Höhe	€ / 100 Stk:	Durchmesser	Stück/Karton	Art.-Nr.
30 mm	23,80	48 mm	100	2050670063

**PVC – Anker/Plattennagel**

- Zum Befestigen von Dämmstoffplatten

**PVC – Anker/Plattennagel**

Länge	€ / 100:	Plattendicke	Stück/Beutel	Stück/Sack	Art.-Nr.
60 mm	2,01	bis 20 mm	1.000	8.000	2050670018
75 mm	2,67	bis 25 mm	1.000	6.000	2050670019
100 mm	3,73	ab 25 mm	500	3.500	2050670020
125 mm	4,18	ab 50 mm	500	2.500	2050670021
150 mm	6,03	ab 75 mm		500	2050670022
200 mm	7,97	ab 125 mm		300	2050670025

**Montageplatten**

- Dient als Montagehilfe, vollflächig belasten, keine Dauerbelastung

**Montageplatten**

Stärke	€ / 100:	Größe	Stück/Beutel	Art.-Nr.
3 mm	3,28	70x70 mm	250	2050670064
5 mm	7,81	70x70 mm	125	2050670011
10 mm	13,81	70x70 mm	125	2050670012
15 mm	40,60	70x70 mm	50	2050670013
20 mm	43,25	70x70 mm	50	2050670065

# Schalungszubehör aus Faserbeton

## Beton – Dreikant

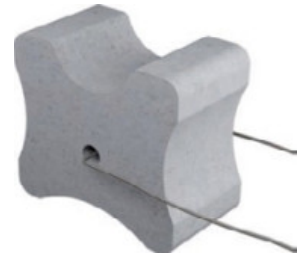
- Dreikantprofil aus Faserbeton
- Geprüft nach DBV-Merkblatt „Abstandhalter“ DBV-c-L2/F/T/A



Beton – Dreikant			
Länge	€ / Stk:	Betondeckung	Art.-Nr.
100 cm	0,70	35 mm	2050670068
100 cm	0,58	30 mm	2050670069

## Beton-Knochen mit Draht

- Mit fertig montiertem verzinkten Befestigungsdraht
- Geprüft nach DBV-Merkblatt „Abstandhalter“ DBV-c-L2

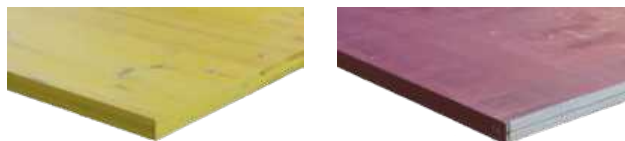


Beton-Knochen mit Draht				
Breite	€ / 100:	Betondeckung	Stück/Sack	Art.-Nr.
20 mm	8,20	20 + 25 + 30	<del>500</del> 250Stk	2050670071
24 mm	5,28	35 + 40 + 50	<del>250</del> 500Stk	2050670070

# Schalholz und Bauholz

## Dreischichtschal tafeln 1. Wahl

- Wasser- und witterungsbeständig
- Maßhaltig und formstabil

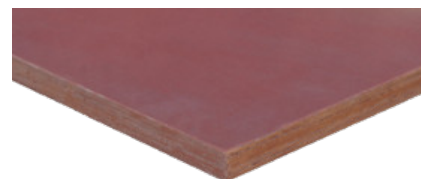


## Dreischichtschal tafeln 1. Wahl

Kantenschutz	€/ m <sup>2</sup> :	Abmessung (mm)	Stärke	Stück/Paket	Art.-Nr.
ohne	14,98	1.500 x 500	21 mm	100	2050410015
ohne	14,98	2.000 x 500	21 mm	100	2050410016
ohne	14,98	2.500 x 500	21 mm	100	2050410017
mit	13,87	1.500 x 500	21 mm	100	2050410001
mit	13,87	2.000 x 500	21 mm	100	2050410003
mit	13,87	2.500 x 500	21 mm	100	2050410006

## Schalungsplatten film/film

- Chinesisches Sperrholz
- Beidseitig filmbeschichtet
- Ca. 120g/m<sup>2</sup>
- WBP-Verleimung



## Schalungsplatten film/film

Stärke	€/ m <sup>2</sup> :	Abmessung (mm)	Stück/Paket	Art.-Nr.
21 mm	12,53	2.500 x 1250	45	2050180003
8 mm	8,93	2.500 x 1250	100	2050180002
4 mm	5,97	2.500 x 1250	100	2050180001

## Elliottis – Pine Nadelsperrholzplatten

- Qualität C+/C, WBP-Verleimung



## Elliottis – Pine Nadelsperrholzplatten

Stärke	€/ m <sup>2</sup> :	Abmessung (mm)	Stück/Paket	Art.-Nr.
20 mm	10,25	2.500 x 1.250	45	2050410011

Diese Übersicht stellt lediglich einen Auszug aus unserem Sortiment dar. Weitere Produkte können über Kemmler bezogen werden. Kontaktieren Sie dazu Ihren Kemmler Hochbau-Fachberater.

**Baudielen Fichte/Tanne roh – GLK I/III**



<b>Baudielen Fichte/Tanne roh – GLK I/III</b>			
Abmessung (mm)	€/ m <sup>3</sup> :	Stärke	Art.-Nr.
4.500 x 280	269,98	45 mm	2055010001

**Schalungsbretter – unsortiert**



<b>Schalungsbretter – unsortiert</b>			
Abmessung (mm)	€/ m <sup>3</sup> :	Stärke	Art.-Nr.
4.500 x 80 – 160	216,95	24 mm	2055010002

**Kantholz Skl. A/B roh**

<b>Kantholz Skl. A/B roh</b>			
Abmessung (mm)	€/ m <sup>3</sup> :	Länge	Art.-Nr.
80 x 120	223,33	4.500 mm	2055010017
80 x 100	223,33	4.500 mm	2055010013

**Hartholzkeile**



<b>Hartholzkeile</b>			
Abmessung (mm)	€/ 100 Stk:	Stück/Sack	Art.-Nr.
38 x 80 x 200	31,05	100	2050220010
24 x 80 x 180	21,77	150	2050220008

**Holz – Dreikantleiste**



<b>Holz – Dreikantleiste</b>			
Abmessung (mm)	€/ 100 M:	Länge	Art.-Nr.
11 x 11	25,61	2.000 mm	2050220001
15 x 15	33,46	2.000 mm	2050220005
20 x 20	59,72	2.000 mm	2050220006

# Fundament-/Ringerder

## Rundleiter



<b>Rundleiter</b>			
Ausführung/Maße	€ / kg:	VPE	Art.-Nr.
verzinkt, 10 mm, 51 kg/Ring	2,02	80 lfm./Ro.	2050110001
V4A, 10 mm, ca. 50 kg/Ring	7,69	80 lfm./Ro.	2050110006
V4A, 10 mm, ca. 32 kg/Ring	7,69	50 lfm./Ro.	2050110017

## Kreuzverbinder



<b>Kreuzverbinder</b>			
Ausführung/Maße	€ / Stk:	VPE/Stück	Art.-Nr.
verzinkt rd/rd	1,62	1	2050120001
V4A rd/rd	5,36	1	2050110011

## Diagonalklemme



<b>Diagonalklemme</b>			
Ausführung/Maße	€ / Stk:	VPE/Stück	Art.-Nr.
verzinkt	2,02	1	2050120007
V4A		1	<del>2050110007</del> 2050110011

## Multiklemme



<b>Multiklemme</b>			
Ausführung/Maße	€ / Stk:	VPE/Stück	Art.-Nr.
verzinkt	1,32	1	2050120011
V4A	3,75	1	2050120012

Diese Übersicht stellt lediglich einen Auszug aus unserem Sortiment dar. Weitere Produkte können über Kemmler bezogen werden. Kontaktieren Sie dazu Ihren Kemmler Hochbau-Fachberater.



**Verbindungsklemmen**



**Verbindungsklemmen**

Ausführung/Maße	Preis / Stück:	VPE/Stück	Art.-Nr.
Rd 6-22/Flach, 40 mm	2,32 €	1	2050120008

**Erdungsfestpunkt**



**Erdungsfestpunkt**

Ausführung/Maße	Preis / Stück:	VPE/Stück	Art.-Nr.
V4A	32,50	1	2050110015

**Bandeisen**



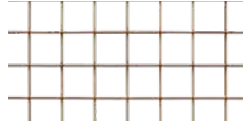
**Bandeisen**

Ausführung/Maße	€ / kg:	VPE	Art.-Nr.
V4A, 30/3,5 mm, im Ring 50 kg	8,37	ca. 60 lfm./Ro.	2050110018
verz. 30/3,5 mm, im Ring 50 kg	2,02	ca. 60 lfm./Ro.	2050110002
verz. 30/3,5 mm, im Ring 25,5 kg	2,02	ca. 30 mtr.	2050110003

# Baustahl/Bindedraht

## Baustahl/Bindedraht

- Zur Bewehrung (Verstärkung) von flächigen Stahlbetonbauteilen, wie zum Beispiel Bodenplatten, Decken oder Wänden



### Lagermatte Q188A

Abmessung (mm)	€ / 1000 kg:	Gewicht kg/Stück	Art.-Nr.
3.000x2.300x6	1891,85	20,85	2050010047

## Betonstahl IV

### Betonstahl IV

Abmessung (mm)	€ / 1000 kg:	Gewicht kg/Meter	Art.-Nr.
6.050x8	1097,14	0,395	2050020002
6.050x10	1097,14	0,617	2050020004
6.050x12	1097,14	0,888	2050020003

## Bindedraht-Röllchen



### Bindedraht-Röllchen

Abmessung (mm)	€ / Eimer:	Gewicht kg/Eimer	Art.-Nr.
DN 1,4 mm	39,19	20	2050090129

## Bindedraht doppelt



### Bindedraht doppelt

Abmessung (mm)	€ / Bund:	Bund/Stück	Art.-Nr.
100 mm	5,32	1.000	2050680017
120 mm	5,53	1.000	2050680012
140 mm	5,93	1.000	2050680013
160 mm	6,60	1.000	2050680015

## Drillapparat mit Gummigriff



### Drillapparat mit Gummigriff

Abmessung (mm)	€ / Stk:	Stück	Art.-Nr.
320 mm	21,90	1	7646010208

Diese Übersicht stellt lediglich einen Auszug aus unserem Sortiment dar. Weitere Produkte können über Kemmler bezogen werden. Kontaktieren Sie dazu Ihren Kemmler Hochbau-Fachberater.

# Fugenblech zur Abdichtung

## 1.1 Dichtblech

### Kemmler Dichtblech KD 16,7

- Wird für die druckwasserdichte Abdichtung sämtlicher Arbeitsfugen in Betonbauteilen eingesetzt
- Geprüfter Wasserdruck von 2,0 bar (zulässig nach AbP 0,8 bar, dies entspricht einer 2,5-fachen Sicherheit auf den Prüfdruck)
- Lieferung inkl. Stoßklammer und Kreuzklammer



### Kemmler Dichtblech KD 16,7

Länge	€ / lfm:	VPE	Höhe	Art.-Nr.
2.500 mm/Streifen	6,42,	Kiste à 150 lfm.	167 mm	2050070054
8.000 mm/Rolle	6,98	20 Karton pro Palette	167 mm	2050070053

### Kemmler DBE 45 Dichtblech, Ecke H=167 mm, 45 Grad Ecke

- Zur Verbindung des Kemmler Dichtblech DEP34 Eckprofil mit dem Kemmler Dichtblech KD 16,7 Fugensystem
- Nicht gesondert bauaufsichtlich geprüft



### Kemmler DBE 45 Dichtblech, Ecke H=167 mm, 45 Grad Ecke

Ecke	€ / Stk:	Höhe	Stück/Karton	Art.-Nr.
45 Grad	11,17	167 mm	4	2050070055

### Kemmler DEP Dichtblech KD FTS Eckprofil

- Zur Abdichtung senkrechter Eckfugen zwischen den Elementen von Doppelwänden in Kombination mit dem Kemmler Dichtblech KD 16,7 Fugensystem, Länge 2,5 m
- Geprüfter Wasserdruck von 5,0 bar (zulässig nach AbP 2,0 bar, dies entspricht einer 2,5-fachen Sicherheit auf den Prüfdruck)

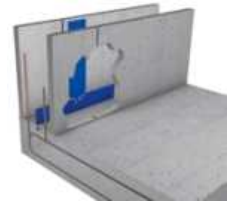


### Kemmler DEP Dichtblech KD FTS Eckprofil

Profil	€ / lfm:	Länge	Art.-Nr.
29/34	21,78	2.500 mm	2050070058
24/28	20,62	2.500 mm	2050070059

**Kemmler DSP Dichtblech KD FTS Stoßprofil**

- Zur Abdichtung senkrechter Stoßfugen zwischen den Elementen von Doppelwänden in Kombination mit dem Kemmler Dichtblech KD 16,7 Fugensystem, Länge 2,5 m
- Geprüfter Wasserdruck von 5,0 bar (zulässig nach AbP 2,0 bar, dies entspricht einer 2,5-fachen Sicherheit auf den Prüfdruck)



**Kemmler DSP Dichtblech KD FTS Stoßprofil**

Profil	€ / lfm:	Länge	Art.-Nr.
29/34	21,78	2.500 mm	2050070056
24/28	20,62	2.500 mm	2050070057

**Kemmler Fugenblechsystem**

- Stark haftende, reaktive Polymerschicht für dauerhafte wasserundurchlässige Verbindung mit dem umgebenden Beton
- Bei der Montage ist eine Auflage auf der oberen Bewehrung von mind. 3 cm ausreichend, um einen ständig anstehenden Wasserdruck von 5,0 bar Stand zu halten
- AquaproofX 1 (geprüft bis 2,0 bar) ist resistent gegen sämtliche organische Abwässer



**Kemmler Fugenblechsystem**

Bezeichnung	Länge mm/Rolle	Breite mm	Dicke mm	Art.-Nr.
Kemmler AquaproofX 1 Fugenblechsystem inkl. 2 Stoßklammern und 6 Omegabügeln	6.000	140	1,5	2050070038

€ / Set: 39,90

**1.2 Fugenbandsysteme**

**Sika Tricosal Kombiarbeitsfugenband**

- KAB 125 Set
- Inkl. 50 Verlegebügel

**Sika Tricosal Kombiarbeitsfugenband**

lfm./Karton	€ / Set:	Art.-Nr.
25	186,67	2050140041

**Sika Tricosal Klemmlasche KS 12**

- Für KAB 125

**Sika Tricosal Klemmlasche KS 12**

Art.-Nr.	€ / Stk:
2050140042	9,33

Diese Übersicht stellt lediglich einen Auszug aus unserem Sortiment dar. Weitere Produkte können über Kemmler bezogen werden. Kontaktieren Sie dazu Ihren Kemmler Hochbau-Fachberater.

# Fugenbandsystem

## StekoX Quellband

- Bentoproof black ist ein technisch ausgereiftes und geprüftes Quellband
- Auf Natrium-Bentonit-Basis zur Abdichtung von Arbeitsfugen im Stahlbetonbau



StekoX Quellband				
Bezeichnung	€ :	Abmessung (mm)/Inhalt	VPE	Art.-Nr.
Bentoproof black	8,40 / m	5.000 x 20 x 25	40 Meter/Karton	2050070003
Bentoproof Bef. Gitter	1,59 / Stk	L = 1.000	40 Meter/Karton	2050070004
Kontaktkleber Super X1	10,56 / Stk	290 ml/Kartusche	12 Stück/Karton	2050070006

## Stekox Injektionsschlauch Waterproof X1

- Wird eingesetzt zur Abdichtung von Arbeitsfugen zwischen zwei Betonierabschnitten
- Weist nach allen Seiten in regelmäßigen Abständen Austrittsöffnungen auf, die dem Schlauch optimale Verpresseseigenschaften verleihen



Stekox Injektionsschlauch Waterproof X1				
Durchmesser	Profil	€ / Ktn:	VPE m/Karton	Art.-Nr.
außen 13 mm, innen 6 mm	rund	257,43	40	2050070005

## StekoX Flexproof X1

Flexproof X1 ist eine speziell für die Abdichtung von Stahlbetonbauwerken konzipierte, einkomponentige Dichtmasse. Stahlbetonteile, die einer dauerhaften Wasserbeanspruchung ausgesetzt sind, können sicher und dauerhaft mit Flexproof X1 abgedichtet werden, da die spezielle Rezeptur von Flexproof X1, basierend auf einer patentierten Prepolymerabmischung, praktisch keine Wasseraufnahme auch unter dauerhafter Wasserbeanspruchung zulässt.



StekoX Flexproof X1			
Bezeichnung	€ / kg:	Gebinde	Art.-Nr.
StekoX Flexproof X1	16,98	5 kg	2050070036

**Spaltband**

- Verz. Fugenblech

Höhe	€ / kg:	Dicke	Gewicht/Rolle	Art.-Nr.
150 mm	1,78	0,6 mm	ca. 23,5 kg = 30 mtr.	2050140021
200 mm	1,78	0,6 mm	ca. 31,5 kg = 30 mtr.	2050140003
250 mm	1,78	0,6 mm	ca. 36,0 kg = 30 mtr.	2050140004

# Remmers Bautenschutz



## Betonhaut

- Gebrauchsfertige weiße Emulsion
- Lösemittelfrei (auch in Innenräumen zu verwenden)
- Bildet einen Schutzfilm auf der Oberfläche (verhindert das zu schnelle Austrocknen)
- Vermeidet das dauernde Nasshalten im Berieselungsverfahren



## Betonhaut

Bezeichnung	€ / kg:	Gebinde	Art.-Nr.
Remmers Betonhaut	4,53	25 kg	2070290017

## Schalöl

Hochwirksames Universaltrennmittel für:

- Saugende und nicht saugende Schalungsuntergründe wie raue, gehobelte oder mechanisch vorbehandelte Massivholzschalung
- Sperrholzschalung, harzbeschichtete Schalungsträger, Stahlschalungen jeder Art, kunststoffvergütete und -beschichtete Schalungen
- Beheizte Schalungen bis 80°C
- Schutzmittel für Betontische, Produktionsanlagen und Baumaschinen



## Schalöl

Bezeichnung	€ / ltr:	Gebinde	Art.-Nr.
Remmers BTM Universal	4,37	30 Liter	2001130030

**Verbrauch:** Der Verbrauch von BTM Universal ist auftrags- und schalungsabhängig. Bei nicht saugender Schalung reicht 1 l für ca. 80 m<sup>2</sup>, bei saugender Schalung reicht 1 l für ca. 40 m<sup>2</sup>.

## Multi Baudicht 2K – Multifunktionale Bauwerksabdichtung

- Flexible polymere Dickbeschichtung (FPD)
- Vereint die Eigenschaften flexibler rissüberbrückender mineralischer Dichtungsschlämmen (MDS) und Bitumendickbeschichtungen (PMBC)



## Multi Baudicht 2K

Bezeichnung	€ / kg:	Gebinde	Art.-Nr.
Remmers Multi Baudicht 2K	4,99	25 kg	2070050034
Remmers Multi Baudicht 2K	5,43	8,3 kg	2070050043



**Fugenband SK 10/SK 25**

- Hochelastisches, selbstklebendes Butylkautschukabdichtband auf Polypropylen-Vlies



<b>Fugenband</b>				
Bezeichnung	€ / m:	Breite	Rolle	Art.-Nr.
SK 25	12,44	250 mm	10 mtr.	2070020039
SK 10	4,14	100 mm	25 mtr.	2070020040

**Kiesel**

- Lösemittelfreies, flüssiges, verfestigendes Verkieselungskonzentrat 1K



<b>Kiesel</b>			
Bezeichnung	€ / kg:	Gebinde	Art.-Nr.
Remmers Kiesol	12,59	1 kg	2070060003
Remmers Kiesol	8,86	5 kg	2070060002

**Epoxi BH 100**

- Hochwertiges, lösemittelfreies, transparentes Mörtelharz 2K, mit sehr breitem Anwendungsspektrum



<b>Epoxi BH 100</b>			
Bezeichnung	€ / kg:	Gebinde	Art.-Nr.
Remmers Epoxi BH 100	18,54	2,5 kg	2070050039

# Technische Mörtel

## Kemmler Betonspachtel

- Für innen und außen, Wand und Decke
- Zum Reparieren von Zementputz
- Schnell abbindend
- Für Schichtdicken von 1 bis 5 mm
- Wasserfest, witterungs- und frostbeständig



Kemmler Betonspachtel			
Bezeichnung	€ / kg:	VPE	Art.-Nr.
Kemmler Betonspachtel	2,17	25 kg/Sack (42 Sack/Palette)	2001210035

## Kemmler Reparaturmörtel

- Für innen und außen, Boden, Wand und Decke
- Für Reprofilierarbeiten
- Zum Ausgleichen und Instandsetzen
- Haftsicher auf Beton, Estrich und Mauerwerk
- Bereits nach ca. 4 Stunden überarbeitbar
- Wasserfest, witterungs- und frosttausalzbeständig



Kemmler Reparaturmörtel			
Bezeichnung	€ / kg:	VPE	Art.-Nr.
Kemmler Reparaturmörtel	1,99	20 kg/Sack (48 Sack/Palette)	2001170069

## Kemmler Vergussmörtel

- Hochfließfähiger Quellschlamm
- Verbindet Beton mit Stahl
- Innen und außen
- Beständig gegen Frost, Tausalz, Rohöl und Folgeprodukte
- Wasserundurchlässig
- Chromatarm (Zulassung für den Trinkwasserbereich)



Kemmler Vergussmörtel			
Bezeichnung	€ / kg:	VPE	Art.-Nr.
Vergusshöhe 20–100 mm, Korn 0–4 mm	0,59	25 kg/Sack (42 Sack/Palette)	2001270122

### Kemmler Blitzzement

- Schnelle Installation von Verankerungen aller Art in Beton und Mauerwerk
- Zum Ausspachteln von Rissen, Löchern etc.
- Zum Fixieren von Einbauteilen
- Wasserundurchlässig, sulfatbeständig, öl- und frostbeständig
- Enthält keine Chloride, verursacht weder Ausblühungen noch Korrosionsschäden an Eisenteilen



Kemmler Blitzzement			
Bezeichnung	€ / kg:	VPE	Art.-Nr.
Kemmler Blitzzement	1,33	15 kg/Eimer (24 Eimer/Palette)	2001270124
Kemmler Blitzzement	1,67	5 kg/Eimer (48 Eimer/Palette)	2001270123

### Unterstopfmörtel

- Gebrauchsfertiger Quellmörtel auf Zementbasis
- Nicht schrumpfend, mit hohen Früh- und sehr hohen Endfestigkeiten
- Wird eingesetzt, um kraftschlüssige Verbindungen zwischen Fundament, Auflast und Ankern herzustellen
- Ist beständig gegen Frost, Tausalz, Rohöl und Folgeprodukte
- Wasserundurchlässig
- Zum Verfüllen von Spannlöchern



Unterstopfmörtel			
Bezeichnung	€ / kg:	Gebinde/kg	Art.-Nr.
Unterstopfmörtel Plast04	0,74	25	2001270050

### Handmörtelpumpe

- Geeignet für Hohlraumverfüllung, Fugen, Tür- oder Fensterzargen
- Für Mörtel, Suspensionen und Putze bis 4 mm Körnung
- Die Pumpen verfügen über eine patentierte Kolbendichtung, so dass selbst Überkopparbeiten möglich sind
- Keine Stromversorgung erforderlich



Handmörtelpumpe				
Bezeichnung	€ / Stk:	Schlitz	Füllmenge	Art.-Nr.
HaWe Handmörtelpumpe Nr. 1	142,00	18 mm	1,2 kg	7614050015
HaWe Handmörtelpumpe Nr. 4	116,00	10 mm	0,9 kg	7614050017
HaWe Handmörtelpumpe Nr. 5	116,00	18 mm	0,9 kg	7614050018

Diese Übersicht stellt lediglich einen Auszug aus unserem Sortiment dar. Weitere Produkte können über Kemmler bezogen werden. Kontaktieren Sie dazu Ihren Kemmler Hochbau-Fachberater.

# Ankerschienen & Bewehrungsanschlüsse

## Halfenschienen

- Bieten neben der hervorragenden Justierbarkeit erhebliche Zeitvorteile bei der Montage
- Schnellerer Baufortschritt und somit Einsparung von Kosten

Halfenschienen			
Bezeichnung	€	Länge (mm)	Art.-Nr.
Maueranschlussschiene HMS 25/15D-SV	2,07 / m	2.500	2050210013
Dünnbettmaueranschlussanker Edel. A4	118,53 / 100 Stk	150 x 30 x 0,8	2050280020
Halfenschiene HTA-CE 28/15 fvz.	32,35 / Stk	3.030	2050210024
Halfenschiene HTA-CE 38/17 fvz.	43,03 / Stk	3.030	2050210025
Halfenschiene HTA-CE 28/15 fvz.	61,24 / Stk	6.070	2050210027
Halfenschiene HTA-CE 38/17 fvz.	81,76 / Stk	6.070	2050210028

## Reuss Durfest 45 Schiene

- Maueranschlussschiene, mit der schnell und zuverlässig Wandanschlüsse ohne aufwendige Verzahnung hergestellt werden
- Zum nachträglichen Wandanschluss



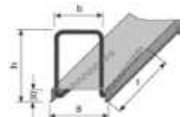
Reuss Durfest 45 Schiene				
Länge	€ / m:	Breite	Höhe	Art.-Nr.
1,25 m	4,58	45 mm	10 mm	2050390008

## Reuss Durfest Flachankerpack/Drahtankerpack



Reuss Durfest Flachankerpack/Drahtankerpack			
Bezeichnung	€ / Paket:	Verwendung	Art.-Nr.
f. 5 mtr. Wandanschluss	13,79	für Dünnbettmörtel	2050390010
f. 5 mtr. Wandanschluss	13,79	für Mauermörtel	2050390009

## Bewehrungsanschlüsse – Rückbiegeanschlüsse



Bewehrungsanschlüsse – Rückbiegeanschlüsse			
Abmessung	€ / lfm:	Länge (cm)	Art.-Nr.
WH 60 – 8/15	7,28	125	2050630004
140 – 8/15	14,56	125	2050630005
190 – 8/15	15,56	125	2050630006
WH 60 – 10/15	8,19	125	2050630001
140 – 10/15	17,50	125	2050630002
190 – 10/15	18,96	125	2050630003

Beispiel: 140 = Elementbreite 10 = Stahldurchmesser 15 = Eisenabstand.  
Isokörbe, Durchstandsbewehrungen und weitere Produkte können auf Anfrage für Sie bestellt werden.

# Mungo Befestigungstechnik

## Mungo Vinylester-Mörtel

- Einer für Alles (Beton, Mauerwerk, nachträglicher Bewehrungsanschluss)
- Universal-Mörtel für hohe Lasten in fast allen Baustoffen
- Einsetzbar in feuchten und wassergefüllten Bohrlöchern
- Geeignet für Überkopfmontagen
- Einfaches und schnelles Arbeiten
- Keine Geruchsbelästigung, da styrolfrei



## Mungo Vinylester-Mörtel

Bezeichnung	Inhalt	€ / Stk:	Art.-Nr.
MIT-SE Plus Vinylester-Mörtel styrolfrei	20 Stk. MIT-SE Plus 350 ml inkl. 2 Mischer	299,00	2050370034
Einzelkartusche MIT-SE Plus Vinylester-Mörtel styrolfrei	12 Stück/Karton	23,10	2050370033

## Mungo Auspresspistole



## Mungo Auspresspistole

Bezeichnung	€ / Stk:	Art.-Nr.
Auspresspistole	60,00	2050370035

## Mungo Koffer-Set MIT-SE Plus 280

- Styrolfreier Vinylester-Mörtel, 280 ml Kartusche, selbstöffnend, inkl. je 2 Mischer
- Für hohe Lasten in fast allen Baustoffen
- Einsetzbar auch in feuchten und wassergefüllten Bohrlöchern
- Geeignet für Überkopfmontagen
- Einfaches und schnelles Arbeiten
- Styrolfrei und geruchsarm



## Mungo Koffer-Set MIT-SE Plus 280

Inhalt	€ / Set:	Art.-Nr.
3 x MIT-SE Plus Kartusche 280 ml	82,43	2050370047
1 x MIT-AP-HK0 Ausblaspumpe 320 ml		
1 x MIT-PP-H2 Auspresspistole zu 280 ml Kartusche		
10 x MIT-SH-K2 Siebhülse 16 x 85		
1 x MIT-BS-HO Stahlbürste 10 x 300		
1 x MIT-BS-HO Stahlbürste 16 x 300		
1 x MIT-BS-HO Stahlbürste 20 x 300		

Diese Übersicht stellt lediglich einen Auszug aus unserem Sortiment dar. Weitere Produkte können über Kemmler bezogen werden. Kontaktieren Sie dazu Ihren Kemmler Hochbau-Fachberater.

**Mungo Betonschrauben**

- Europäische Technische Zulassung Option 1 für gerissenen und ungerissenen Beton
- Brandschutzprüfung F120
- Leichtes Eindrehen dank speziellem Gewinde
- Kleine Rand- und Achsabstände
- Anwenderfreundliche, zeitsparende Montage
- Spreizdruckfreie Befestigung
- Demontage problemlos möglich
- Galvanisch verzinkt > 5µm
- Durchsteckmontage
- Anwendungen im Innenbereich



<b>Mungo Betonschrauben</b>			
Bezeichnung	€ / 100 Stk:	Abmessung	Art.-Nr.
MCS-A-S Betonschraube	89,60	8 x 80/10 mm mit 6-kant-Kopf	2050660153
MCS-A-S Betonschraube	94,50	8 x 100/30 mm mit 6-kant-Kopf	2050660154

Weitere Produkte von Mungo Befestigungstechnik, wie z.B. Stahlbolzen, Gewindestangen, Universalanker, Dübel, Bohrer uvm. lieferbar.  
 Mehr Informationen unter [www.kemmler.de](http://www.kemmler.de)

**Mungo m1t Stahlbolzen M10**



<b>Mungo m1t Stahlbolzen M10</b>			
Bezeichnung	€ / 100 Stk:	Stück/Paket	Art.-Nr.
Stahlbolzen m. U-Scheibe, DIN125A – M10 x 90/10	79,20	50	2050660175
Stahlbolzen m. U-Scheibe, DIN125A – M10 x 135/55	107,40	50	2050660004

# Bauzubehör

## Bautreppe

- Statisch geprüft
- 53° Neigung
- 2,1 m Grundmaß mit 20 cm Steigung
- Wangen (60 x 140 mm) und Stufen (33 x 150 mm) aus nordischer Fichte



## Bautreppe

Bezeichnung	€/ Stk:	Abmessungen L/B/H	Art.-Nr.
Standard-Bautreppe 73/350	185,00	3.500 x 730 x 2.800 mm	2090200018

## Markierungsspray

- Haftet hervorragend auch auf feuchten Untergründen
- Hohe Leucht- und Deckkraft
- Schnelle Trocknungszeit
- Auch bei Minustemperaturen problemlos verarbeitbar
- Selbstreinigendes Ventil (keine Entlüftung nach der Anwendung notwendig)
- Extrem leichtes Aufschütteln auch nach längeren Lagerzeiten
- Dose lässt sich komplett entleeren



## Markierungsspray

Farbe	€/ Stk:	Inhalt	VPE/Karton	Art.-Nr.
leuchtpink	3,55	500 ml	12 Stück	7609100057
leuchtrot	3,55	500 ml	12 Stück	7609100058
leuchtgelb	3,55	500 ml	12 Stück	7609100056
leuchtblau	3,55	500 ml	12 Stück	7609100059

## Baustellenschutztür RC2

- Leichtere Bauweise
- Verzinktes Stahlblech
- Aufbruchsicherung durch Zargenumgriff
- Unfallschutz durch gerundete Kanten
- In nur wenigen Minuten montiert



## Baustellenschutztür RC2

Maße	€/ Stk:	Art.-Nr.
Breite 875 – 1.080 mm, Höhe 850 – 2.100 mm	159,00	3570200050

Diese Übersicht stellt lediglich einen Auszug aus unserem Sortiment dar. Weitere Produkte können über Kemmler bezogen werden. Kontaktieren Sie dazu Ihren Kemmler Hochbau-Fachberater.



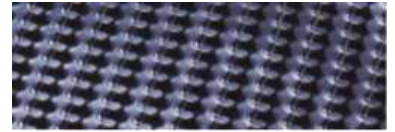
**PE-Baufolie**

**Untertoleranzfolie**

Stärke	€ / 100 m²:	Breite	Länge	Art.-Nr.
0,2 mm	34,06	2.000 mm	50 m	3045150044
0,2 mm	34,06	4.000 mm	50 m	3045150046
0,3 mm	62,24	4.000 mm	25 m	3045150047
0,4 mm	72,60	4.000 mm	25 m	3045150048

**Grundmauerschutz/Noppenbahn 1-lagig**

- Zum Beispiel als Sauberkeitsschicht



**Grundmauerschutz/Noppenbahn 1-lagig**

Breite	€ / m²:	Meter/Rolle	Art.-Nr.
1.000 mm	1,10	20	2070250035
1.500 mm	1,10	20	2070250037
2.000 mm	1,10	20	2070250038

**Schaumglasschotter**

- Dämm- und Leichtbaustoff für die Bauwirtschaft aus 100% Recyclingglas
- Kombiniert die bauphysikalischen Eigenschaften des Glases mit den Dämmeigenschaften einer geschlossenen Zellstruktur
- Kapillarbrechend, hoch druckfest, leicht, nagetiersicher und nicht brennbar
- Auch lose lieferbar!



**Schaumglasschottert**

Inhalt	€ / m³:	Körnung	Art.-Nr.
z. B. 2,0 cbm/Big Bag	89,92	10–60 mm	2070220006

**Trennfugen-Dämmplatte HW-O**

- Verdichtete Steinwolle-Dämmplatte
- Zur Schalldämmung gemäß DIN 4109 in Trennfugen von zweischaligen Haus- bzw. Wohnungstrennwänden aus Ortbeton



**Trennfugen-Dämmplatte HW-O**

Maße	€ / m²:	VPE	Art.-Nr.
1.200x625x20 mm	12,00	7,50 m² / 10 Platten	2075130004
1.200x625x30 mm	17,83	5,25 m² / 7 Platten	2075130005
1.200x625x40 mm	18,67	3,75 m² / 5 Platten	2075130006
1.200x625x50 mm	29,98	3,00 m² / 4 Platten	2075130007

**Schalrohr**

- Besitzt Einwegschalung, eine Sichtbetonschalung und eine Folieneinlage
- Feuchtigkeitsbeständig, extrem robust, sehr leicht und man benötigt keine Schutzmaßnahmen bei Regen

**BAG Rundschalung „glatt“**

Durchmesser mm	€/ lfm:	Gewicht lfm./kg	Art.-Nr.
200	18,84	1,36	2050640023
250	24,51	2,08	2050640026
300	27,79	2,38	2050640029

**Drahtstifte**

- Zur Verbindung oder Fixierung verschiedener Holzteile
- Leichtes Einschlagen in jegliche Hölzer
- Oberfläche blank

**Drahtstifte**

Maße	€/ kg:	kg/Packung	Art.-Nr.
3,1 x 70 mm	1,64	2,5	7625010233
3,1 x 80 mm	1,64	2,5	7625010236
2,8 x 65 mm	1,64	2,5	7625010235
3,8 x 100 mm	1,64	5,0	7625010237

**Elastomerlager**

- Unbewehrtes profiliertes Elastomerlager für die statische und körperschalldämmende Auflagerung von Bauteilen
- Besonders bei Stahl- und Spannbetonfertigteilen
- Lagerdicke: 10 mm

**Elastomerlager**

Breite	€/ m:	VPE	Art.-Nr.
50 mm	21,86	10 m/Rolle	2050140007
100 mm	43,72	10 m/Rolle	2050140031
150 mm	65,58	10 m/Rolle	2050140032
200 mm	87,44	10 m/Rolle	2050140033

**Betonabdeckbahn**

- Schützt frisch gegossenen Beton vor Frost und intensiver Sonneneinstrahlung
- Verhindert Rissbildung durch Temperaturschwankungen und zu schnelle Austrocknung
- Reißfest und mehrfach wiederverwendbar
- Wärmeleitfähigkeit: ca. 0,045 W/(mK)

**Betonabdeckbahn**

Breite x Dicke in mm	€/ m²:	lfm./Rolle	Art.-Nr.
1.500 x 8	1,17	50	2075280006
1.500 x 10	1,43	50	2075280007

Diese Übersicht stellt lediglich einen Auszug aus unserem Sortiment dar. Weitere Produkte können über Kemmler bezogen werden. Kontaktieren Sie dazu Ihren Kemmler Hochbau-Fachberater.

**Kemmler in Ihrer Nähe.**



**Über 20 Mal  
in Baden-  
Württemberg  
und Bayern**

**Öffnungszeiten:** Mo–Fr. 7–18 Uhr, Sa. 7–14 Uhr, durchgängig.

**Jeden Sonntag:** Schausonntag von 11–17 Uhr.

Sieben Spezialabteilungen unter einem Dach:

**Dachbau, Ausbau, Trockenbau, Hochbau, Tiefbau, Gartenbau, Fliesen.**

[info@kemmler.de](mailto:info@kemmler.de) [www.kemmler.de](http://www.kemmler.de) [www.fliesen-kemmler.de](http://www.fliesen-kemmler.de)

**Aalen** 73431  
Ulmer Straße 118  
Telefon 073 61/593-0

**Altensteig** 72213  
Bahnhofstraße 54  
Telefon 074 53/9394-0

**Balingen** 72336  
Lange Straße 18  
Telefon 074 33/981-0

**Böblingen** 71034  
Hanns-Klemm-Straße 12  
Telefon 070 31/7 13-6

**Diedorf** 86420  
Weber Baustoffe & Fliesen  
Industriestraße 10  
Telefon 082 38/3002-0

**Donaueschingen** 78166  
Rudolf-Diesel-Straße 2  
Telefon 0771/8002-0

**Dotternhausen** 72359  
Dormettinger Straße 14/1  
Telefon 074 27/9200-0  
(nur Ausbau- und  
Dachbau-Abteilung)

**Fellbach** 70736  
Benzstraße 19  
Telefon 0711/51799-0

**Hechingen** 72379  
Brunnenstraße 17–19  
Telefon 074 71/9861-0

**Herrenberg** 71083  
Kalkofenstraße 54  
Telefon 070 32/9494-0

**Horb** 72160  
Industriestraße 90  
Telefon 074 51/5382-0

**Metzingen** 72555  
Gutenbergstraße 57  
Telefon 071 23/162-0

**Münsingen** 72525  
Lautertalstraße 38  
Telefon 073 81/401-0

**Neu-Ulm** 89231  
Otto-Renner-Straße 18  
Telefon 07 31/72904-0

**Nürtingen** 72622  
Lauterstraße 11  
Telefon 070 22/606-0

**Oberndorf** 78727  
Neckarstraße 37  
Telefon 074 23/8692-0

**Pforzheim Nord** 75177  
Mülleracker 1–5  
Telefon 072 31/5859-0

**Pforzheim Süd** 75179  
Dennigstraße 4  
Telefon 072 31/1600-0

**Schorndorf** 73614  
Lange Straße 32  
Telefon 071 81/9857-0

**S-Stammheim** 70435  
Schwieberdinger Str. 200  
Telefon 0711/81471-0

**S-Wangen** 70327  
Kesselstraße 33  
Telefon 0711/95563-0

**Tübingen** 72072  
Hauptniederlassung  
Reutlinger Straße 63  
Telefon 070 71/151-0

**Weinsberg** 74189  
Am Autobahnkreuz 9–13  
Telefon 071 34/913-0