



#### Ihre Vorteile auf einen Blick:

- Punktgenaues Entladen
- Hohe Fahrzeugverfügbarkeit
- Unterbrechungsfreies Arbeiten auf der Baustelle
- Umwerfender Service durch spezialisiertes Personal

## Kemmler in Ihrer Nähe.

Acht Spezialabteilungen unter einem Dach:  
**Dachbau, Holz, Trockenbau, Putz/Fassade, Hochbau, Tiefbau,  
 Gartenbau, Fliesen.**

[info@kemmler.de](mailto:info@kemmler.de) [www.kemmler.de](http://www.kemmler.de) [www.fliesen-kemmler.de](http://www.fliesen-kemmler.de)



<b>Aalen</b> 73431 Ulmer Straße 118	<b>Herrenberg</b> 71083 Max-Eyth-Straße 2	<b>Pforzheim Süd</b> 75179 Dennigstraße 4
<b>Altensteig</b> 72213 Bahnhofstraße 54	<b>Horb</b> 72160 Industriestraße 90	<b>Ravensburg</b> 88213 Gewerbegebiet 6
<b>Balingen</b> 72336 Lange Straße 18	<b>Leinfelden- Echterdingen</b> 70771 Nikolaus-Otto-Straße 4	<b>Reutlingen</b> 72766 Siemensstraße 46
<b>Böblingen</b> 71034 Hanns-Klemm-Straße 12	<b>Malterdingen</b> 79364 Unterwald 8	<b>Schorndorf</b> 73614 Lange Straße 32
<b>Bruchsal</b> 76646 Steinbach Baustoffe & Fliesen Im Wendelrot 9	<b>Metzingen</b> 72555 Gutenbergstraße 57	<b>Stockach</b> 78333 Hardtring 16
<b>Diedorf</b> 86420 Weber Baustoffe & Fliesen Industriestraße 10	<b>Münsingen</b> 72525 Lautertalstraße 38	<b>S-Stammheim</b> 70435 Schwieberdinger Str. 200
<b>Donaueschingen</b> 78166 Rudolf-Diesel-Straße 2	<b>Neu-Ulm</b> 89231 Otto-Renner-Straße 18	<b>S-Wangen</b> 70327 Kesselstraße 33
<b>Ettlingen</b> 76275 Borsigstraße 7	<b>Nürtingen</b> 72622 Lauterstraße 11	<b>Tübingen</b> 72072 Hauptniederlassung Reutlinger Straße 63
<b>Fellbach</b> 70736 Benzstraße 19	<b>Oberndorf</b> 78727 Neckarstraße 37	<b>Unterhaching</b> 82008 Am Sportpark 4
<b>Hechingen</b> 72379 Brunnenstraße 17-19	<b>Pforzheim Nord</b> 75177 Mülleracker 1-5	<b>Weinsberg</b> 74189 Am Autobahnkreuz 9-13



Wir geben alles für Ihren Bau.

## Kemmler Logistik LKW mit 18m Kran



## LKW mit 18 m Kran – auch mit Drehkopfwendegabel erhältlich

### Technische Daten

Nutzlast	10 t
Stellplätze	13 Europaletten, bei Kranentladung 11 Paletten
Ladelänge	6,5 m
Ladebreite	2,48 m
Entladetechnik	mit Kran, max. Reichweite in der Höhe 18 m (eben max. 16 m)
Verfügbar in	Balingen, Böblingen, Diedorf, Donau- eschingen, Hechingen, Herrenberg, Horb, Metzingen, Münsingen, Neu-Ulm, Nürtingen, Oberndorf, Pforzheim, Schorndorf, Tübingen, Weinsberg

### Drehkopfwendegabel zusätzlich verfügbar:

- Zur Beschickung mit Ausbauplatten und anderer liegender Plattenware
- Schonender Umgang mit den Platten durch Gleitkunststoff an der Gabelauflage
- Durch die Drehfunktion gelingt eine präzise Positionierung der Ware in waagerechter, diagonaler oder senkrechter Lage
- Durch den eingebauten Rotator ist die Drehkopfwendegabel 360° drehbar



## Voraussetzungen an der Baustelle

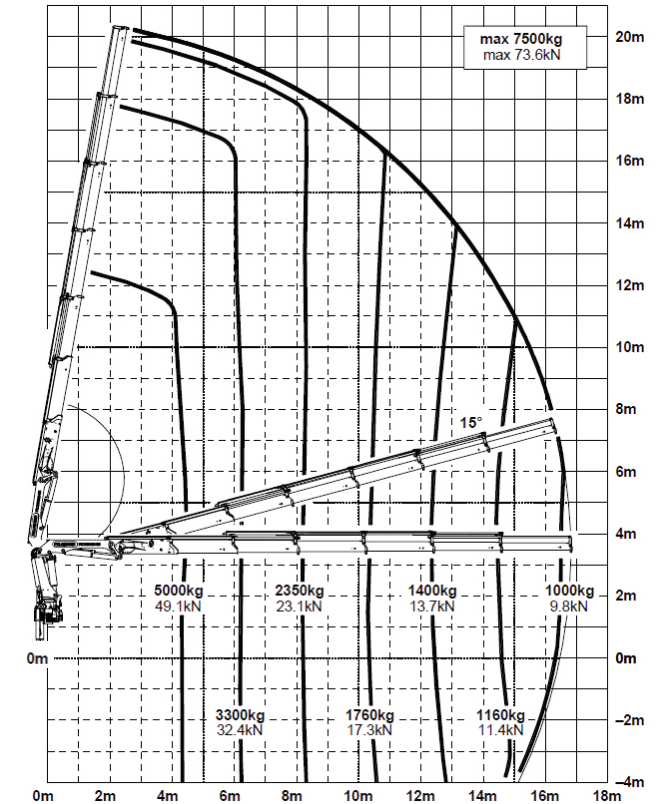
### Platzbedarf für unseren LKW und technische Daten zum Kran

Länge	15 m
Höhe	4 m
Breite	3 m
Notwendige Abstützbreite	7,4 m
Druck an den Abstützungen	bis zu 10 t
Gesamtgewicht	26 t ohne Anhänger, mit Anhänger 40 t

### Vorabinformationen für eine reibungslose Anlieferung:

- Wie breit ist die Fensteröffnung für eine Entladung mit der Drehkopfwendegabel? Welche Höhe und Distanz muss überbrückt werden?
- Ist die Durchfahrt für den LKW geeignet und ist die Beschaffenheit des Untergrunds an der Entladestelle ausreichend?
- Muss eine Straßensperre beantragt werden?
- Welche zusätzlichen Gegebenheiten gibt es zu beachten (bspw. Bäume oder Freileitungen im Kranbereich)?

## Lastdiagramm



### Bitte beachten Sie:

- Die Tragfähigkeit reduziert sich durch die Anbaugeräte (Drehkopfwendegabel, Zange) um 400 kg
- Die Kranlänge reduziert sich durch die „hängende Ware“ um 3 m